

Gemeente Molenwaard



Parkeer- &  
verkeersonderzoek

Molenaarsgraaf/  
Brandwijk

*Omdat we ons verplaatsen*

adviseurs  
mobiliteit  
**Goudappel  
Coffeng**

Gemeente Molenwaard

# Parkeer- & verkeersonderzoek

Molenaarsgraaf/Brandwijk

Datum	26 september 2018
Kenmerk	001280.20180914.R2.04
Eerste versie	14 september 2018

## Documentatiepagina

Opdrachtgever(s)	Gemeente Molenwaard
Titel rapport	Parkeer- & verkeersonderzoek Molenaarsgraaf/Brandwijk
Kenmerk	001280.20180914.R2.04
Datum publicatie	26 september 2018
Projectteam opdrachtgever(s)	Lia de Kievit, René Eldering, Marvin Antens, Paul van Berkel- Stam
Projectteam Goudappel Coffeng	Danny van Beusekom, Erik Oerlemans
Projectomschrijving	Onderzoek naar de actuele situatie van parkeren en verkeer in Molenaarsgraaf. Het onderzoek geeft de meetresultaten van deze situatie weer en signaleert de knelpunten die hier uit naar voren komen.

	Inhoud	Pagina
<b>1</b>	<b>Inleiding</b>	<b>1</b>
<b>2</b>	<b>Onderzoeksmethode</b>	<b>2</b>
2.1	Parkeerdrukmeting	2
2.2	Verkeerstellingen	4
<b>3</b>	<b>Parkeersituatie</b>	<b>6</b>
3.1	Resultaten per gebied	6
3.2	Gebruik eigen terrein	8
<b>4</b>	<b>Verkeerssituatie</b>	<b>10</b>
4.1	Verkeersintensiteiten per dagtype	10
4.2	Verkeerssamenstelling	12
4.3	Bewegingen van en naar Molenaarsgraaf/Brandwijk	13
4.4	Analyse verkeersintensiteiten	13
<b>5</b>	<b>Woningbouwopgave</b>	<b>14</b>
5.1	Verkeersbewegingen	15
5.2	Effect op verkeersnetwerk	15
5.2.1	Variant met woningbouw aan zuidzijde	15
5.2.2	Combinatie woningbouw aan zuid- en noordwestzijde	16
5.2.3	Bandbreedte verkeerseffecten woningbouw	17
<b>6</b>	<b>Wegenscan</b>	<b>18</b>
6.1	Toetsingscriteria	18
6.2	Resultaten wegenscan	20
<b>7</b>	<b>Knelpunten &amp; oplossingsrichtingen</b>	<b>22</b>
7.1	Parkeersituatie	22
7.2	Verkeerssituatie	23
7.3	Woningbouwontwikkeling	24
<b>Bijlage 1</b>	<b>Parkeertellingen</b>	<b>1</b>
<b>Bijlage 2</b>	<b>Parkeerdrukmeting</b>	<b>1</b>
<b>Bijlage 3</b>	<b>Verkeerstellingen</b>	<b>1</b>
<b>Bijlage 4</b>	<b>Resultaten wegenscan</b>	<b>1</b>
<b>Bijlage 5</b>	<b>Effect verbouwing winkelcentrum</b>	<b>1</b>

# 1

## Inleiding

De inwoners en ondernemers in Molenaarsgraaf en Brandwijk ervaren problematiek op het gebied van parkeren en verkeer. De gemeente Molenwaard heeft daarom onderzoek laten verrichten naar de actuele parkeer- en verkeerssituatie in Molenaarsgraaf en Brandwijk. Dit rapport vormt het resultaat van dat onderzoek en rapporteert over de bevindingen.

In overleg met de gemeente en belanghebbenden is de opzet van dit onderzoek vormgegeven. Dit onderzoek naar de parkeer- en verkeerssituatie bestaat in de basis uit een weergave van de (objectieve) meetresultaten. Aansluitend is analyse verricht op deze meetresultaten, om te komen tot een beeld van de voornaamste knelpuntlocaties in Molenaarsgraaf en Brandwijk op het gebied van parkeren en verkeer.

Hoofdstuk 2 beschrijft de wijze waarop het onderzoek is uitgevoerd. In de hoofdstukken 3 en 4 zijn de meetresultaten voor respectievelijk de parkeer- en verkeerssituatie opgenomen. Hoofdstuk 5 beschouwt het effect van eventuele toekomstige woningbouwontwikkelingen op de verkeerssituatie. Hoofdstuk 6 behandelt de resultaten van de 'wegenscan', die is gebruikt om te beoordelen in hoeverre de gemeten verkeersintensiteiten passen bij de weginrichting. Hoofdstuk 7 vat de bevindingen samen met een beeld van de voornaamste knelpunten op het gebied van parkeren en verkeer en mogelijke oplossingsrichtingen.

# 2

## Onderzoeksmethode

In dit onderzoek is op verschillende manieren data verzameld om de actuele parkeer- en verkeerssituatie in kaart te brengen. Dit hoofdstuk beschrijft de onderzoeksmethoden die daarbij zijn gebruikt.

### 2.1 Parkeerdrukmeting

In de parkeerdrukmeting is het *gebruik* (het aantal geparkeerde voertuigen) afgezet tegen de *capaciteit* (het aantal parkeerplaatsen). Beide factoren zijn daartoe in de praktijk gemeten. Het gebied dat tijdens de parkeerdrukmeting is onderzocht is onderverdeeld in diverse secties, waarbij voor elke sectie het *gebruik* en de *capaciteit* zijn gemeten. Figuur 2.1 geeft een beeld van de gehanteerde indeling in dit onderzoek.



*Figuur 2.1: Sectie- en gebiedsindeling in parkeerdrukmeting (bron kaart: openstreetmaps)*

Daarbij zijn de verschillende secties in dit onderzoek na de meting gegroepeerd tot een vijftal gebieden in Molenaarsgraaf en Brandwijk (eveneens aangeduid in figuur 2.1).

- A) centrum
- B) west
- C) noord
- D) oost
- E) zuid

Voor elke sectie is de *parkeercapaciteit* vastgesteld. Daarbij is onderscheid gemaakt tussen parkeerruimte met een openbaar karakter en parkeerruimte op eigen terrein. Hier wordt vanuit het oogpunt van de parkeerder geredeneerd; parkeerruimte die vrij toegankelijk is, is geïnclassificeerd als 'openbaar'. Voor de parkeerder is immers niet altijd duidelijk dat deze ruimte eventueel op eigen terrein ligt. Parkeerruimte die wel duidelijk op eigen terrein ligt (bijvoorbeeld bij woonhuizen) is apart gemeten voor zover deze zichtbaar is vanaf de openbare weg. Voor het bepalen van de parkeerruimte op eigen terrein is aangesloten bij de richtlijnen van het CROW<sup>1</sup>. Voor de situaties die niet zijn te scharen onder één van de categorieën van tabel 2.1, zoals bij grote erven en op verharde terreinen bij bedrijven, is de (zichtbare) capaciteit op eigen terrein zo goed mogelijk geschat. Indien er een parkeervakaanduiding is aangebracht is die als maat voor de capaciteit aangehouden.

Parkeervoorziening eigen terrein	Theoretisch aantal	Berekeningsaantal
Enkele oprit zonder garage	1	0,8
Lange oprit zonder garage of carport	2	1,0
Dubbele oprit zonder garage	2	1,7
Garage zonder oprit (bij woning)	1	0,4
Garagebox (niet bij woning)	1	0,5
Garage met enkele oprit	2	1,0
Garage met lange oprit	3	1,3
Garage met dubbele oprit	3	1,8

Tabel 2.1: Berekening parkeercapaciteit op eigen terrein

Daarnaast is op verschillende meetmomenten het aantal geparkeerde voertuigen geteld (zowel op openbaar als op eigen terrein). Tabel 2.2 geeft een overzicht van de momenten waarop het aantal geparkeerde voertuigen is geteld. Deze momenten zijn zoveel mogelijk buiten de zomervakantieperiode gepland. Wel was er gedurende een deel van de periode sprake van een verbouwing in het winkelcentrum; om het effect hiervan te beoordelen is een aparte berekening gemaakt (zie bijlage 5).

<sup>1</sup> CROW publicatie 317, *Kencijfers parkeren en verkeersgeneratie*. Ede, oktober 2012.

Dag	Moment	Doel meting en opmerkingen
za 25 augustus 2018	Zaterdagochtend	parkeerdruk veroorzaakt door bezoekers/ werknemers winkels. Gepland eind augustus i.v.m. verbouwing winkelcentrum.
zo 2 september 2018	Zondagochtend	Parkeerdruk veroorzaakt door bezoekers kerkdienst
di 4 september 2018	Werkdagnacht	Parkeerdruk veroorzaakt door bewoners
do 6 september 2018	Ochtendspits	Parkeerdruk veroorzaakt door halen/brengen school
vr 7 september 2018	Late middag	Parkeerdruk veroorzaakt door bezoekers/ werknemers winkels en voorzieningen. Gepland na afronding verbouwing winkelcentrum.

Tabel 2.2: Meetmomenten parkeervraag in Molenaarsgraaf/Brandwijk

## 2.2 Verkeerstellingen

Om de verkeerssituatie in beeld te brengen is een verkeerstelling georganiseerd in de periode vanaf woensdag 29 augustus t/m 4 september 2018. Doordat deze telling is uitgevoerd met behulp van telsingen is gedurende deze gehele periode continu de omvang van het passerende verkeer gemeten. De onderzoeksperiode is zodanig gekozen dat deze buiten de zomervakantieperioden voor de regio's midden en zuid viel. Bij de meting is onderscheid gemaakt naar voertuigklassen, rijrichting en tijd.

De locaties waar is gemeten zijn gelegen op de belangrijkste in- en uitvalswegen van de kern, in relatie tot de verwachte problematiek. Daarom zijn de tellocaties grotendeels geconcentreerd op de (smallere) wegen langs de Graafstroom. Het gaat om de volgende zeven locaties (van west naar oost).

1. Graafdijk West
2. Gijbelandsedijk (west)
3. Dorpsstraat
4. Kerkstraat
5. Gijbelandsedijk (oost)
6. Graafdijk Oost
7. Polderweg Oost

Deze tellocaties zijn ook weergegeven in figuur 2.2. Daarnaast is gebruik gemaakt van een telling op de Graafdijk Oost en Gijbelandsedijk (oost), die eerder is uitgevoerd door het waterschap Rivierenland.





*Figuur 2.2: Meetlocaties verkeersintensiteiten (bron kaart: openstreetmaps)*

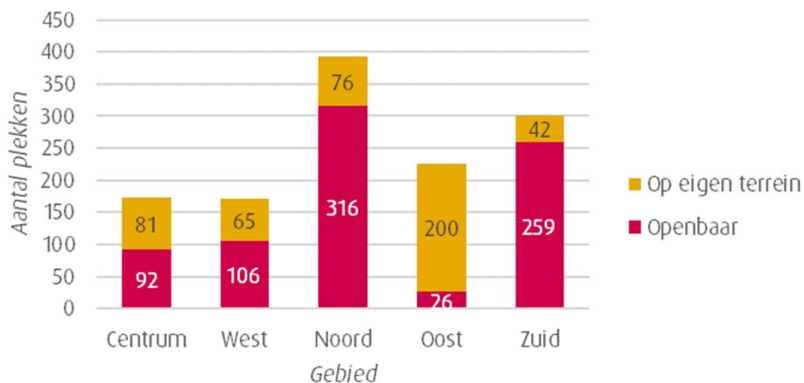
# 3

## Parkeersituatie

Van de metingen van de parkeersituatie zijn de resultaten per sectie opgenomen in de bijlagen. Bijlage 1 toont de resultaten van de parkeertelling in detail, in bijlage 2 is een beeld opgenomen van de bijbehorende parkeerdruk per sectie. Dit hoofdstuk vat het resultaat via de presentatie van de resultaten voor de diverse delen van Molenaarsgraaf.

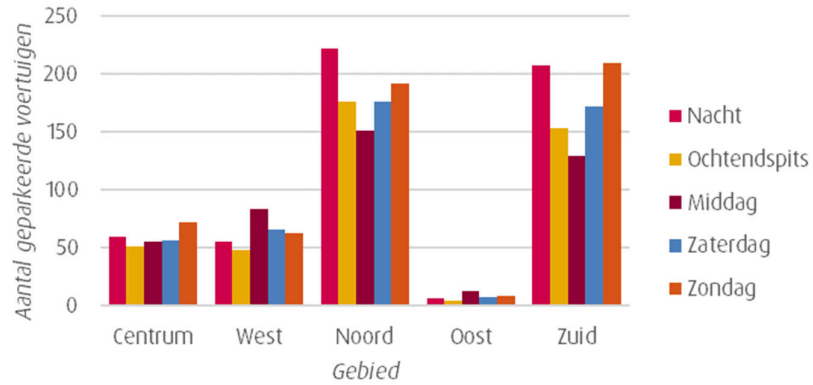
### 3.1 Resultaten per gebied

De parkeercapaciteit per gebied is gevisualiseerd in figuur 3.1. Daarbij hoort de kanttekening dat de capaciteit op eigen terrein wellicht niet volledig is omdat deze is gemeten vanaf de openbare weg.



Figuur 3.1: Parkeercapaciteit in Molenaarsgraaf/Brandwijk

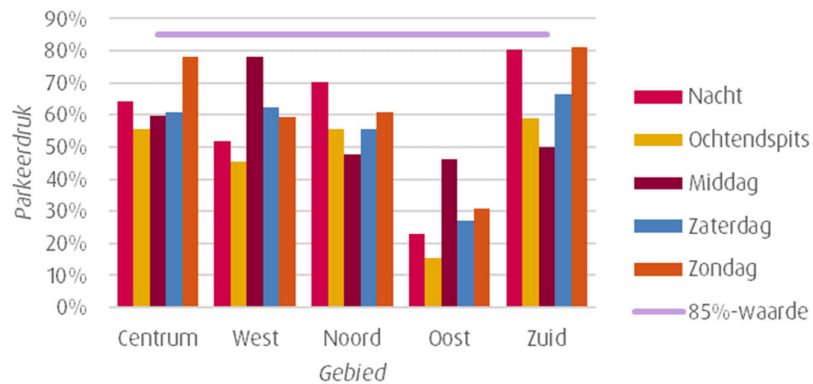
Het aantal geparkeerde voertuigen dat per gebied op openbaar terrein is geteld is weergegeven in figuur 3.2.



*Figuur 3.2: Aantal geparkeerde voertuigen op openbaar terrein in Molenaarsgraaf en Brandwijk*

De verschillen per gebied zijn in figuur 3.2 goed zichtbaar: waar in de gebieden noord en zuid vooral in de nachtperiode en op zondag de meeste voertuigen staan geparkeerd, is dit in gebied west en oost vooral op werkdagen overdag het geval.

Door de inzichten uit figuur 3.1 en figuur 3.2 te combineren is de parkeerbezetting in de openbare ruimte bepaald. Figuur 3.3 geeft daarvan een beeld.



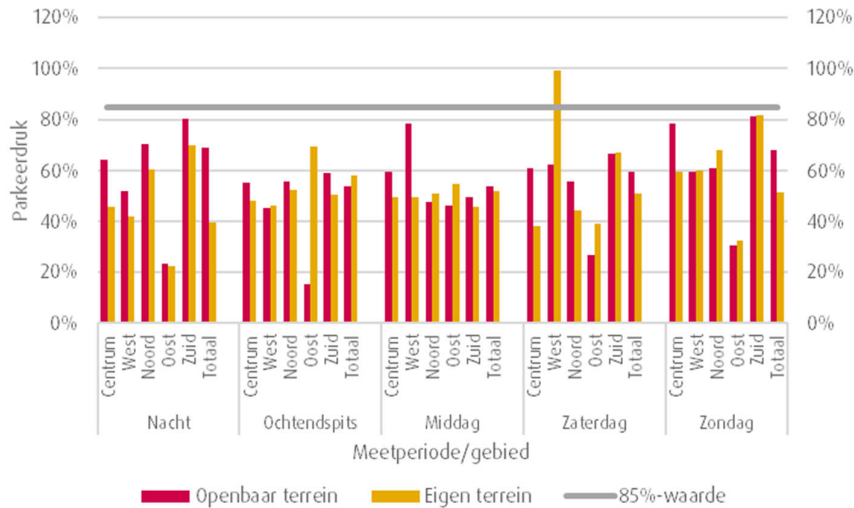
*Figuur 3.3: Parkeerdruk op openbaar terrein per gebied in Molenaarsgraaf en Brandwijk*

In de regel is er tot een parkeerbezetting van 85% sprake van een acceptabele situatie (in woonwijken tot 90%). Boven deze grens kunnen knelpunten ontstaan. In de diverse gebieden zijn op basis van deze meting daarom geen knelpunten te verwachten: in alle gebieden blijft de parkeerbezetting onder de 85%. Wel is het zo dat in enkele gevallen situaties ontstaan die als 'druk' kunnen worden ervaren. Dit is bijvoorbeeld het geval in het zuiden in de nacht en op zondagochtend. Daarnaast veroorzaken kerkbezoekers een hogere parkeerdruk in het centrumgebied. Op deze momenten ligt de parkeerbezetting rond 80%.

Tijdens de meetmomenten werd er verbouwd in winkelcentrum 'De Molenwaard', gelegen in het westen van Molenaarsgraaf/Brandwijk. Bewust zijn deze meetmomenten zoveel mogelijk om de verbouwing gepland, maar de verwachting is dat er alsnog een lagere parkeerdruk is gemeten dan in een 'normale' week (zie ook bijlage 5). De nadere analyse laat zien dat naar verwachting op werkdagmiddagen en op zaterdag overdag door bezoekers aan de supermarkt de parkeervraag de 85%-capaciteitsgrens van het parkeerterrein overschrijdt. Op vrijdagmiddag lijkt ook de totale capaciteit onvoldoende. De totale parkeerdruk in het westen van Molenaarsgraaf/Brandwijk komt op de drukste momenten naar verwachting dan uit rond de grenswaarde van 85%. Doordat de parkeerruimte verspreid is over het gebied en bezoekers aan het winkelcentrum slechts bereid zullen zijn een beperkte afstand tot de bestemming te lopen kunnen er dan situaties van foutparkeren ontstaan.

### 3.2 Gebruik eigen terrein

In de figuur 3.3 is de parkeerdruk voor het gehele gebied gemeten. In de meting is echter ook onderscheid gemaakt naar parkeerruimte op terreinen met een openbaar karakter en parkeerruimte op eigen terrein. Figuur 3.4 laat de parkeerdruk zien waarbij dit onderscheid is gemaakt.



Figuur 3.4: Parkeerbezetting per meetmoment en per gebied in Molenaarsgraaf-Brandwijk: onderscheid naar de parkeerdruk op eigen terrein en op openbaar terrein

Bij de interpretatie van figuur 3.4 dient in aanmerking te worden genomen dat de ruimte op eigen en openbaar terrein tot op een bepaald niveau uitwisselbaar is, waarbij ook in de parkeertelling niet altijd even duidelijk is of een voertuig tot het openbare of het eigen terrein moet worden gerekend (zie ook hoofdstuk 2). Wel kan op basis van figuur 3.4 worden gesteld dat de parkeerdruk op eigen terrein vaak sterk overeenkomt met die op het openbare terrein: situaties dat er geen parkeer ruimte meer is op openbaar terrein maar wel op eigen terrein lijken daarom in Molenaarsgraaf/Brandwijk nauwelijks voor te komen. Dat de (algehele) parkeerdruk op eigen terrein iets lager ligt dan op openbaar terrein is overigens logisch: bij woningen of bedrijven is de parkeer ruimte niet zomaar door iedereen te gebruiken. Overigens werd de hoge parkeerdruk op eigen terrein in gebied west veroorzaakt door veel geparkeerde voertuigen op een erf in sectie 1 – naar alle waarschijnlijkheid een incidentele situatie.

# 4

## Verkeerssituatie

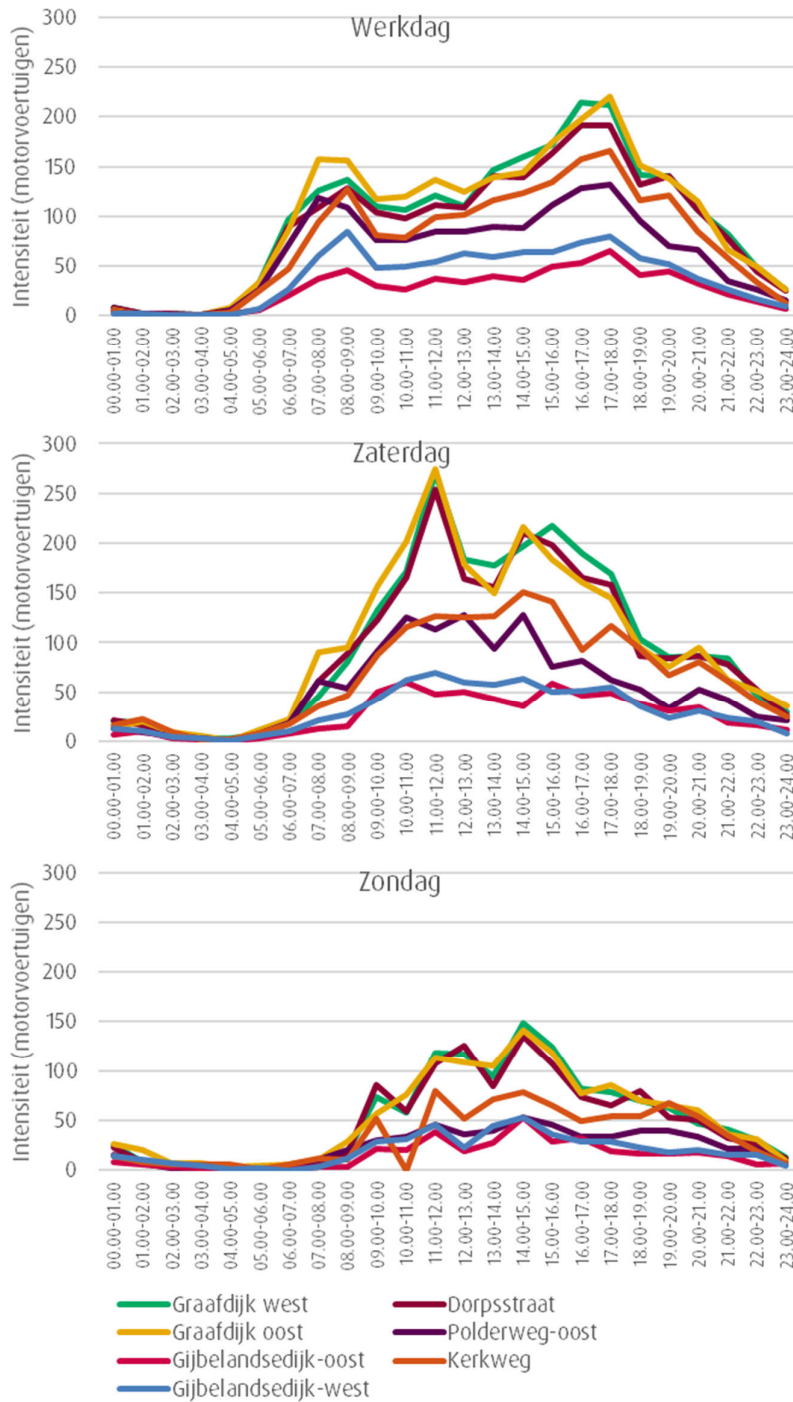
Van de metingen van de verkeerssituatie zijn de resultaten in detail opgenomen in bijlage 3. Hier vatten we de resultaten van de metingen op de diverse doorsneden samen.

### 4.1 Verkeersintensiteiten per dagtype

Tabel 4.1 en figuur 4.1 geven een beeld van de verkeersintensiteiten per dag en per doorsnede. In tabel 4.1 zijn ter vergelijking ook de tellingen op de Gijbelandsedijk (oost) en Graafdijk Oost opgenomen, uitgevoerd door het waterschap in februari 2014. De telpunten van de meetlocaties lagen iets meer naar het oosten dan in deze studie: op beide wegen ongeveer halverwege tussen Molenaarsgraaf/Brandwijk en Vuilendam.

Tellocatie	Werkdag etmaal	Aandeel ochtendspits	Aandeel avondspits	Aandeel drukste spitsuur	Zaterdag etmaal	Zondag etmaal
Graafdijk West	2.309	11%	18%	9%	2.348	1.232
Dorpsstraat	2.150	11%	18%	9%	2.227	1.160
Graafdijk Oost	2.373	13%	18%	9%	2.345	1.262
Polderweg Oost	1.517	15%	17%	9%	1.297	569
Gijbelandsedijk (oost)	648	13%	18%	10%	650	363
Kerkweg	1.785	12%	18%	9%	1.608	802
Gijbelandsedijk (west)	939	15%	16%	9%	743	463
Gijbelandsedijk (oost)*	600	10%	16%	10%	n.v.t.	n.v.t.
Graafdijk Oost*	1.752	12%	18%	11%	n.v.t.	n.v.t.

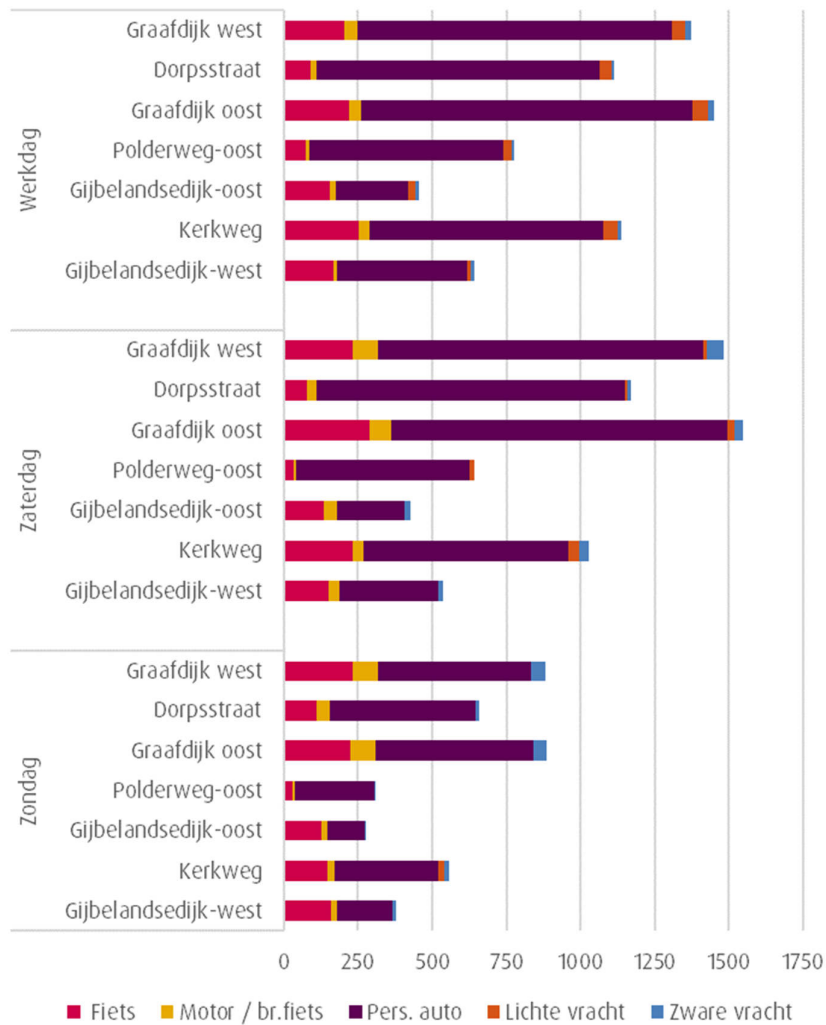
Tabel 4.1: Aantal motorvoertuigen per doorsnede  
\*telling waterschap Rivierenland februari 2014



Figuur 4.1: verkeerstellingen doorsneden Molenaarsgraaf (voertuigen per uur)

## 4.2 Verkeerssamenstelling

Figuur 4.2 schetst een beeld van de verkeerssamenstelling per doorsnede en dagtype.



Figuur 4.2: Passerende verkeersdeelnemers per doorsnede per etmaal



### 4.3 Bewegingen van en naar Molenaarsgraaf/Brandwijk

Om een beeld te vormen bij de in- en uitgaande verkeersbewegingen van de kern Molenaarsgraaf, zijn van de tellocaties aan de randen van de kern de verkeersbewegingen in tabel 4.2 op een rij gezet. Daarbij is, mede op basis van figuur 4.1, als uitgangspunt genomen dat het verkeer op de doorsnede Gijbelandsedijk (west) grotendeels via deze weg van en naar Molenaarsgraaf rijdt, en niet via de Graafdijk West.

Tellocatie	Ochtendspits kern uit	Avondspits kern in	Aandeel beide stromen	Verhouding spitsrichtingen	Etmaal (beide ri.)
Graafdijk West	173 (30%)	254 (33%)	31%	62%-38%	41%
Gijbelandsedijk (west)	75 (13%)	73 (9%)	11%	49%-51%	17%
Kerkweg	74 (13%)	135 (17%)	15%	38%-62%	31%
Gijbelandsedijk (oost)	45 (8%)	71 (9%)	8%	58%-42%	11%
Graafdijk Oost	209 (36%)	246 (32%)	34%	62%-38%	42%
<b>Totaal</b>	<b>576 (100%)</b>	<b>778 (100%)</b>	<b>100%</b>	<b>55%-45%</b>	<b>100%</b>

Tabel 4.2: In- en uitgaande bewegingen van de kern Molenaarsgraaf/Brandwijk

### 4.4 Analyse verkeersintensiteiten

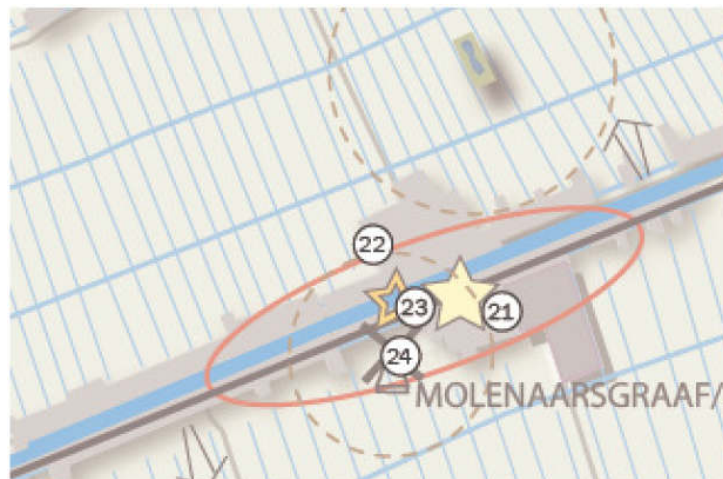
Bij de resultaten van de metingen passen de volgende constatering.

- Op de meetlocaties op de Graafdijk West, Dorpsstraat en Graafdijk Oost zijn op alle dagen de hoogste verkeersintensiteiten gemeten: op de meeste momenten rijdt hier twee keer zoveel verkeer als op de Gijbelandsedijk, Kerkweg en Polderweg Oost.
- Op werkdagen is de avondspits op de meeste doorsneden maatgevend voor de hoeveelheid verkeer. Op de drukste momenten zijn de intensiteiten dan ca. 1,5 keer die van het drukste moment in de ochtendspits. De piek in de avondspits (16:00-18:00) valt tussen 17 en 18 uur, maar al vanaf 14 uur is een stijging in de verkeersintensiteiten te zien.
- Op zaterdagmiddag zijn de verkeersintensiteiten op de meeste wegen vergelijkbaar met een avondspits op een werkdag.
- De piek op zaterdagochtend tussen 11 en 12 uur is vermoedelijk veroorzaakt door een incidentele optocht van voertuigen: op de Graafdijk West, Dorpsstraat en Graafdijk Oost is op dat moment namelijk (alleen) in de oostelijke rijrichting een piek in de verkeersintensiteiten gemeten.
- De personenauto zorgt op de meeste doorsneden voor het grootste deel van de passages (veelal 60 tot 80%), gevolgd door het aantal passerende fietsers. Op de meeste doorsneden ligt het aandeel fietsers op een vergelijkbaar niveau (ca. 15 tot 20%), alleen op de Dorpsstraat en Polderweg Oost is het aandeel fietsers lager.
- De Graafdijk West en Graafdijk Oost vormen de belangrijkste toegangswegen tot de kern: deze wegen wikkelen op werkdagen elk ca. 30% van het verkeer van en naar Molenaarsgraaf af. De rest verdeelt zich over de Kerkweg (ca. 15%) en Gijbelandsedijk west en Gijbelandsedijk oost (elk ca. 10%).

# 5

## Woningbouwopgave

In Molenaarsgraaf/Brandwijk wordt op termijn woningbouw voorzien om aan de groeiende vraag naar woonruimte te kunnen voldoen. In de structuurvisie Graafstroom uit 2011 is daar al op ingespeeld (zie figuur 5.1). De gemeente Molenwaard gaat er van uit dat op termijn ruimte gevonden moet worden voor de realisatie van 50 tot 110 nieuwe woningen. Deze opgave is mede gebaseerd op het gemeentelijke Meerjarenperspectief Wonen en de Woningbouwraming 2016 van de provincie Zuid-Holland. Er zijn nog geen concrete plannen voor deze opgave, maar de zuidzijde van de kern is in beeld als zoekgebied om hier op termijn invulling aan te kunnen geven. In figuur 5.1 betreft dat het gebied ten zuiden van de locaties met de nummers 21 en 24. Tijdens een inloopbijeenkomst is gebleken dat in de beleving van een aantal mensen de westzijde van Brandwijk het toekomstig woongebied zou zijn (in figuur 5.1 ten westen van nummer 22). Voor de effectmeting is er hier van uitgegaan dat er dan sprake zou zijn van een combinatie van de twee zoekgebieden.



*Figuur 5.1: Ruimtelijke opgaven Molenaarsgraaf/Brandwijk, met mogelijke woningbouwontwikkeling op langere termijn ten zuiden van de locaties 21 en 24 (bron: structuurvisie Graafstroom, 2011)*

## 5.1 Verkeersbewegingen

De eerste inschatting van de verkeerseffecten van de woningbouwopgave is vormgegeven met behulp van kengetallen van het CROW<sup>1</sup>. In deze fase is nog niet duidelijk welk woningtype ontwikkeld zal worden en hoe de nieuwbouw wordt aangesloten op de bestaande (verkeer)structuur. Daarom is hier het kengetal aangehouden voor 6,3 motorvoertuigbewegingen per woning per weekdag (of 7,0 per werkdag). Dit is het kengetal dat hoort bij een "centrum-dorps" woonmilieu (een landelijk woonmilieu met <75% groen oppervlak).

De woningbouwopgave van Molenaarsgraaf/Brandwijk bestaat op termijn uit 50 tot 110 nieuwe woningen. In combinatie met 7,0 motorvoertuigbewegingen per werkdag resulteert de woningbouw op termijn dan in een toename van ca. 350 tot 770 motorvoertuigbewegingen per werkdagemaal (bestaande uit 50% vertrekkende en 50% aankomende ritten).

## 5.2 Effect op verkeersnetwerk

### 5.2.1 Variant met woningbouw aan zuidzijde

Als uitgangspunt is gehanteerd dat de voertuigbewegingen van en naar de nieuwe woonwijk dezelfde karakteristieken zullen hebben als het huidige verkeer van en naar Molenaarsgraaf. Aangenomen dat er geen aanvullende infrastructuur wordt gerealiseerd, zullen de bewegingen zich dan op een vergelijkbare manier verspreiden over de huidige wegenstructuur. Tabel 5.1 geeft een beeld van de verwachte effecten in deze situatie op de doorsneden aan de rand van Molenaarsgraaf en Brandwijk.

Doorsnede	Effect woningbouw (mvt/etmaal)	Prognose toekomstige verkeersintensiteit doorsnede (mvt/etmaal)
Graafdijk West	ca. +120 tot +250	ca. 2.420 tot 2.560
Gijbelandsdijk (west)	ca. +40 tot +80	ca. 970 tot 1.020
Kerkweg	ca. +50 tot +120	ca. 1.840 tot 1.900
Gijbelandsdijk (oost)	ca. +40 tot +80	ca. 680 tot 720
Graafdijk Oost	ca. +120 tot +250	ca. 2.490 tot 2.630
<b>Totaal</b>	<b>ca. +350 tot +780</b>	-

Tabel 5.1: Verwacht effect woningbouw op doorsneden aan rand Molenaarsgraaf/Brandwijk

In tabel 5.2 is dit uitgewerkt per doorsnede uitgewerkt tot het verwachte effect in de spitsperiodes.

Doorsnede	Effect ochtendspits (mvt, beide richtingen)	Effect avondspits (mvt, beide richtingen)	Effect drukste spitsuur (mvt, beide richtingen)
Graafdijk West	ca. +10 tot +30	ca. +20 tot +50	ca. +10 tot +20
Gijbelandsedijk (west)	ca.+10	ca.+10	ca. +0 tot +10
Kerkweg	ca.+10	ca. +10 tot +20	ca. +0 tot +10
Gijbelandsedijk (oost)	ca. +0 tot +10	ca.+10	ca. +0 tot +10
Graafdijk Oost	ca. +20 tot +30	ca. +20 tot +40	ca. +10 tot +20

Tabel 5.2: Verwacht effect woningbouw op doorsneden aan rand Molenaarsgraaf/Brandwijk in de spitsperiodes

### 5.2.2 Combinatie woningbouw aan zuid- en noordwestzijde

Als uitgangspunt is gehanteerd dat de voertuigbewegingen van en naar de nieuwe woongebieden dezelfde karakteristieken zullen hebben als het huidige verkeer van en naar Molenaarsgraaf en Brandwijk. Daarbij is aangenomen dat er geen aanvullende infrastructuur wordt gerealiseerd. Daarnaast rijdt alle verkeer van en naar de woningbouw aan de noordzijde via de Kerkweg en verdeeld zich vervolgens over de Graafdijk en Gijbelandsedijk volgens de verhoudingen zoals die volgen uit de verkeerstellingen.

Tabel 5.3 geeft een beeld van de verwachte effecten in deze situatie op de doorsneden aan de rand van Molenaarsgraaf en Brandwijk.

Doorsnede	Effect woningbouw (mvt/etmaal)	Prognose toekomstige verkeersintensiteit doorsnede (mvt/etmaal)
Graafdijk West	ca. +120 tot +270	ca. 2.430 tot 2.570
Gijbelandsedijk (west)	ca. +50 tot +100	ca. 980 tot 1.040
Kerkweg	ca. +210 tot +450	ca. 1.990 tot 2.230
Gijbelandsedijk (oost)	ca. +40 tot +80	ca. 680 tot 730
Graafdijk Oost	ca. +130 tot +280	ca. 2.500 tot 2.660
<b>Totaal</b>	ca. +360 tot +780	-

Tabel 5.3: Verwacht effect woningbouw op doorsneden aan rand Molenaarsgraaf/Brandwijk

In tabel 5.4 is dit per doorsnede uitgewerkt tot het verwachte effect in de spitsperiodes.

<b>Doorsnede</b>	<b>Effect ochtendspits (mvt, beide ri.)</b>	<b>Effect avondspits (mvt, beide ri.)</b>	<b>Effect drukste spitsuur (mvt, beide ri.)</b>
Graafdijk West	ca. +10 tot +30	ca. +20 tot +50	ca. +10 tot +20
Gijbelandsedijk (west)	ca. +10 tot +20	ca. +10 tot +20	ca. +0 tot +10
Kerkweg	ca. +30 tot +60	ca. +40 tot +80	ca. +20 tot +40
Gijbelandsedijk (oost)	ca. +0 tot +10	ca.+10	ca. +0 tot +10
Graafdijk Oost	ca. +20 tot +40	ca. +20 tot +50	ca. +10 tot +30

*Tabel 5.4: Verwacht effect woningbouw op doorsneden aan rand Molenaarsgraaf/Brandwijk in de spitsperiodes bij woningbouw aan de zuid- en noordwestzijde*

### 5.2.3 Bandbreedte verkeerseffecten woningbouw

De bandbreedte van de verkeerseffecten per doorsnede voor eventuele toekomstige woningbouw is in tabel 5.5 gecombineerd tot één totaalbeeld. Zo ontstaat inzicht in de verwachte minimale en maximale verkeerstoename per doorsnede: daarin zijn de effecten van eventuele woningbouw aan de zuidzijde meegewogen alsmede het effect wanneer een deel van deze woningen ten noordwesten van de kern wordt gerealiseerd.

<b>Doorsnede</b>	<b>Effect woningbouw (mvt/etmaal)</b>	<b>Prognose toekomstige verkeersintensiteit doorsnede (mvt/etmaal)</b>
Graafdijk West	ca. +120 tot +270	ca. 2.420 tot 2.570
Gijbelandsedijk (west)	ca. +40 tot +100	ca. 970 tot 1.040
Kerkweg	ca. +50 tot +450	ca. 1.840 tot 2.230
Gijbelandsedijk (oost)	ca. +40 tot +80	ca. 680 tot 730
Graafdijk Oost	ca. +120 tot +280	ca. 2.490 tot 2.660
<b>Totaal</b>	ca. +350 tot +780	-

*Tabel 5.4: Verwacht verkeerseffect woningbouw op doorsneden aan rand Molenaarsgraaf/Brandwijk.*

In het volgende hoofdstuk is beschouwd hoe deze verkeerseffecten zich verhouden tot de wegcapaciteit.

# 6

## Wegenscan

Dit hoofdstuk houdt de verkeerssituatie in Molenaarsgraaf en Brandwijk zo objectief mogelijk tegen het licht. Daarbij worden vorm, functie en gebruik van de diverse doorsneden waar de verkeersstroom is gemeten tegen elkaar afgewogen. Voor deze beoordelingen heeft Goudappel Coffeng de wegenscan ontwikkeld. Voor alle relevante vormgevingsaspecten van een weg wordt beoordeeld bij welke intensiteit van het gemotoriseerde verkeer knelpunten kunnen ontstaan voor bijvoorbeeld de oversteekbaarheid, veiligheid voor fietsverkeer, soepele afwikkeling op kruispunten et cetera.

### 6.1 Toetsingscriteria

De scan wordt uitgevoerd op basis van eisen zoals opgenomen in CROW-publicaties, aangevuld met uitwerking van kwalitatieve criteria (zoals de oversteekbaarheid van een weg) en beoordeling van kenmerken door Goudappel Coffeng waarvoor in de richtlijnen geen grenzen zijn vastgesteld<sup>2</sup>. De beoordelingscriteria worden hieronder toegelicht.

#### *Functie*

Voor erftoegangswegen geldt een maximale intensiteit van:

- 6.000 mvt/etmaal voor overige verblijfsgebieden binnen de bebouwde kom
- 4.000 mvt/etmaal voor buiten de bebouwde kom

Deze cijfers bieden een algemene kwalificatie op basis van leefbaarheid (hoe rustiger, hoe minder verkeer wenselijk). Het zijn geen harde verkeerstechnische eisen.

De gemeente Molenwaard hanteert daarnaast de volgende normen<sup>3</sup>:

- 3.000 mvt/etmaal voor regulier 30 km/h-wegen en winkelstraten
- 4.000 mvt/etmaal voor goed ingerichte 30 km/h-wegen en minimaal ingerichte 50 km/h-wegen

<sup>2</sup> C. Nab en G. Schreuder, *Grenzen aan de intensiteit*, afstudeeronderzoek Goudappel Coffeng/Hogeschool Windesheim, maart 2008.

<sup>3</sup> Gemeente Molenwaard/Ligtermoet & Partners, *Gemeentelijk verkeer- en vervoerplan Molenwaard*. 2016.

### Fietsvoorziening

De grenzen voor de acceptabele intensiteiten bij verschillende fietsvoorzieningen zijn als volgt bepaald:

- Met fietspaden gelden geen grenzen
- Met brede fietsstroken geldt een maximale intensiteit van 15.000 mvt/etmaal
- Voor smalle fietsstroken geldt een maximale intensiteit van 8.000 mvt/etmaal
- Voor fietsstraten geldt een maximale intensiteit van 2.500 mvt/etmaal
- Voor gemengd verkeer en fietssuggestiestroken geldt de relatie tussen autosnelheid en maximaal aantal auto's op de fietsroute volgens *Tekenen voor de fiets* [CROW].

### Voetgangersvoorziening en spelen op straat

Indien voetgangers op de weg of een loopstrook lopen geldt een maximale intensiteit van 2.500 mvt/etmaal. Dit komt overeen met de globale grenswaarde voor de aanleg van een fietspad buiten de bebouwde kom, naar de situatie binnen de bebouwde kom is weinig onderzoek bekend.

Een alternatieve grens is 1.000 mvt/etmaal. Dit is de maximale intensiteit voor een woon-erf en voor spelen op straat. Bij een dergelijke intensiteit speelt het autoverkeer een zeer beperkte rol in het verkeersbeeld. Voor de onderzochte wegen in Molenaarsgraaf is aangenomen dat spelen op straat niet van toepassing of wenselijk is.

### Breedte

Indien sprake is van een krap wegprofiel is de intensiteit begrensd. De bepaling van de maximale auto-intensiteit is daarbij ontleend aan de *Ontwerpwijzer fietsverkeer* [CROW] en hangt af van de wegbreedte en het aandeel vrachtverkeer.

### Oversteek

Voor de oversteek kwaliteit van de weg worden enkele kwaliteitsniveaus onderscheiden (op basis van het ASVV [CROW]). Tabel 6.1 geeft daarvan een beeld.

Oversteek kwaliteit	Gem. wachttijd (sec.)	Max. wachttijd (sec.)
Goed	0-5	0-20
Redelijk	5-10	20-35
Matig	10-15	35-50
Slecht	15-30	50-9
Zeer slecht	>30	>90

Tabel 6.1: Beoordeling oversteek kwaliteit

### Aansluitingen

Bij het beoordelen van aansluitingen op de weg is voor de beoordeling van de toelaatbare intensiteiten uitgegaan van voorrang voor de doorgaande route, zonder middengeleider om op te stellen.

### *Parkeren langs de rijbaan*

Voor verschillende typen parkeren langs de rijbaan zijn de volgende grenswaarden gehanteerd voor het aantal motorvoertuigen per etmaal<sup>2</sup>.

- Fietsers op de rijbaan: 225 bij haaks parkeren; 700 bij langsparkeren
- Fietsers op het fietspad: 350 bij haaks parkeren; 875 bij langsparkeren

In de praktijk komen hogere intensiteiten met parkeren voor die goed kunnen functioneren. Het parkeren is dan wel maatgevend. Parkeerders beïnvloeden dan de doorstroming, maar zeker als er geen fietsers zijn is dan niet per se erg. De genoemde waarden gelden voor een situatie met veel parkeerwisselingen, bijvoorbeeld in een winkelgebied of schoolomgeving. Voor situaties met minder parkeerwisselingen wordt uitgegaan van een 4.000 mvt/etmaal voor haaks- en schuinparkeren of parkeren op de rijbaan en 8.000 mvt/etmaal voor langsparkeren op basis van het ASVV [CROW].

### *Bushaltes*

De intensiteiten van het busverkeer zijn dermate laag dat de bushaltes in Molenaarsgraaf niet maatgevend zullen zijn voor de capaciteit.

### *Bermschade*

Aan de hand van de rijbaanbreedte en het type ondergrond wordt de maximale intensiteit bepaald. Deze informatie is ontleend uit het Handboek Wegontwerp [CROW].

## **6.2 Resultaten wegenscan**

Op basis van de criteria in paragraaf 6.1, is voor de diverse meetpunten in Molenaarsgraaf de maatgevende capaciteit bepaald. De resultaten van de scan zijn in detail opgenomen in bijlage 4. Tabel 6.2 vat de resultaten voor de diverse meetpunten samen.

De resultaten van de wegenscan laten zien dat op diverse wegen de breedte van de weg beperkt is in relatie tot de hoeveelheid verkeer die er over wordt afgewikkeld. Er bestaat daarom een noemenswaardig risico op bermschade op de Graafdijk West, Gijbelandsedijk (west) en Gijbelandsedijk (oost). Daarnaast zit de Graafdijk Oost dicht tegen de capaciteit aan vanwege het ontbreken van een aparte voetgangersvoorziening. Bij de Gijbelandsedijk (west) speelt mee dat de wegbreedte in algemene zin en de voertuigen die hier op de weg worden geparkeerd zorgen voor een beperking op de hoeveelheid verkeer die via deze weg kan worden afgewikkeld.



Criteriaum	Graafdiijk West	Gijbelandsedijk (west)	Dorpsstraat	Kerkweg	Gijbelandsedijk (oost)	Graafdiijk Oost	Polderweg Oost
Functie	3.000	3.000	4.000	4.000	4.000	4.000	4.000
Fietsvoorziening	8.500	7.300	7.300	7.300	7.300	7.300	2.100
Voetgangersvoorziening	2.500	2.500	100.000	100.000	2.500	2.500	2.500
Breedte	4.400	500	5.700	3.800	2.000	5.500	5.700
Oversteek voetganger	11.500	17.700	5.500	9.300	17.300	12.500	11.500
Aansluitingen auto	10.600	4.400	10.600	4.400	4.400	13.400	13.300
Parkeren	n.v.t.	500	n.v.t.	8.000	n.v.t.	n.v.t.	8.000
Bermschade	900	400	4.000	n.v.t.	500	6.000	4.000
Maatgevende capaciteit	900	400	4.000	3.800	500	2.500	2.100
Gemeten intensiteit	2.310	940	2.150	1.790	650	2.370	1.520
Mogelijk probleem?	Ja	Ja	Nee	Nee	Ja	Nee	Nee

Tabel 6.2: Samenvatting resultaten wegenscan

In tabel 6.3 is het verwachte effect van de woningbouwontwikkeling gecombineerd met het inzicht vanuit de wegenscan. Zichtbaar is dat met de eventuele toekomstige woningbouwontwikkelingen op de Graafdiijk Oost nu ook een knelpunt ontstaat, doordat een aparte voetgangersvoorziening ontbreekt.

Doorsnede	Maatgevende capaciteit	Verwachte toekomstige intensiteit (mvt/etmaal)	Mogelijk probleem?
Graafdiijk West	900	ca. 2.420 tot 2.570	Ja
Gijbelandsedijk (west)	400	ca. 970 tot 1.040	Ja
Kerkweg	3.000	ca. 1.840 tot 2.230	Nee
Gijbelandsedijk (oost)	500	ca. 680 tot 730	Ja
Graafdiijk Oost	2.500	ca. 2.490 tot 2.660	Ja

Tabel 6.3: Resultaten wegenscan inclusief effect woningbouwontwikkeling

# 7

## Knelpunten & oplossingsrichtingen

Op basis van de metingen en analyse in de voorgaande hoofdstukken zijn in dit hoofdstuk per thema de voornaamste knelpunten voor de parkeer- en verkeerssituatie benoemd. Tevens is daarbij een eerste schets van mogelijke oplossingsrichtingen aangegeven.

### 7.1 Parkeersituatie

#### *Knelpunten*

Voor de verschillende gebieden waar onderzoek is gedaan naar de parkeerdruk geldt dat op alle meetmomenten de parkeerdruk onder het niveau van 85% blijft. Op basis daarvan is te concluderen dat er voldoende parkeercapaciteit beschikbaar is om de vraag te faciliteren.

Bij nadere beschouwing van de parkeerdruk in de diverse parkeersecties valt op dat er een aandachtspunt zit in de gebieden noord en zuid; in deze woonwijken valt in de meetmomenten dat de meeste auto's van bewoners verwacht mogen worden (nachtperiode, zondagochtend) op dat er verspreid over het meetgebied secties zijn met een parkeerdruk boven 90% (de grenswaarde voor woongebieden). Deze worden afgewisseld door secties waar nog voldoende restruimte is. Dat betekent dat bewoners een hoge parkeerdruk rond de eigen woning kunnen ervaren, maar er in de straten in de nabije omgeving nog parkeerruimte over is.

De totale parkeerdruk in het gebied rond winkelcentrum De Molenwaard komt op de drukste momenten naar verwachting uit rond de grenswaarde van 85%. Doordat de parkeerruimte verspreid is over het gebied en bezoekers aan het winkelcentrum slechts bereid zullen zijn een beperkte afstand tot de bestemming te lopen is het aannemelijk dat er dan situaties van foutparkeren zullen ontstaan (zie ook paragraaf 7.2).

#### *Mogelijke oplossingsrichtingen*

Er is geen sprake van een knelpuntsituatie in de woongebieden op gebiedsniveau in Molenaarsgraaf/Brandwijk en er zijn bij de gemeente ook geen meldingen over problemen met de parkeersituatie in deze gebieden bekend. Toch verdient deze situatie aandacht indien de parkeerdruk op termijn groter wordt, of er meldingen van bewoners

komen over een (te) hoge parkeerdruk. Dan kan het alsnog wenselijk zijn om maatregelen voor te stellen. In dat geval gaat het altijd om maatwerk: in deze gebieden zijn de bewoners bepalend voor de parkeerdruk, wat de parkeerruimte tussen secties onderling beperkt uitwisselbaar maakt. De bereidheid om verder van de woning af te parkeren is vaak klein. Indien de parkeerdruk groeit en er meldingen ontstaan van een te hoge parkeerdruk is het zinvol om te bezien of er met aanpassingen in de openbare ruimte parkeercapaciteit gecreëerd kan worden in of nabij de locatie waar dit probleem speelt. Dit kan bijvoorbeeld gecombineerd worden met eventuele andere werkzaamheden aan de straat die voorzien worden in deze gebieden.

Ook rondom winkelcentrum De Molenwaard is de parkeersituatie een aandachtspunt. Door de menging van functies die bezoekers trekken en de parkeercapaciteit die verspreid is over het gebied is de verwachting dat de capaciteit op bepaalde momenten ontoereikend zal zijn.

- Uitbreiden van de parkeercapaciteit binnen de bestaande structuur is maar zeer beperkt mogelijk. En waar dit wel mogelijk is, is analyse nodig of dit inderdaad een oplossing zal bieden voor de hoge parkeerdruk. Zo kan uitbreiding van de parkeercapaciteit nabij café 'Boerenklaas' ruimte bieden voor de bezoekers van de horeca en kerk, maar voor de school en het winkelcentrum vormt deze locatie door de grotere loopafstand maar een weinig geschikt alternatief.
- Eventuele woningbouwontwikkeling aan de zuidzijde van Molenaarsgraaf op langere termijn biedt een kans om de parkeerdruk rondom winkelcentrum De Molenwaard te verlichten (zie ook paragraaf 7.3).

## 7.2 Verkeerssituatie

### *Knelpunten*

Op basis van de verkeerstellingen en analyse van de wegen waar de verkeersintensiteit is gemeten, kan geconcludeerd worden dat er in Molenaarsgraaf enkele knelpunten bestaan met de vormgeving van de weg en de mate waarin deze wordt gebruikt. Dit speelt vooral op de wegen langs de Graafstroom. Er bestaat een noemenswaardig risico op bermschade op de Graafdijk West, Gijbelandsedijk (west) en Gijbelandsedijk (oost). Bij de Gijbelandsedijk (west) speelt bovendien mee dat de wegbreedte in algemene zin en de voertuigen die hier op de weg worden geparkeerd zorgen voor een beperking op de hoeveelheid verkeer die via deze weg kan worden afgewikkeld. Op de Graafdijk Oost is de afwezigheid van ruimte voor de voetganger een aandachtspunt, vooral als de verkeersdruk groeit door eventuele toekomstige woningbouw.

Hoewel bermschade in eerste instantie mogelijk vooral een probleem voor de wegbeheerder lijkt, kan dit ook de weggebruiker raken. Wanneer de berm structureel worden gebruikt bij uitwijkmanoeuvres kan door het uitslijten van de berm verkeersonveiligheid ontstaan: door gaten en kuilen kunnen weggebruikers die de berm gebruiken de controle over het voertuig verliezen.

### *Mogelijke oplossingsrichtingen*

De wegen die een verkeerskundig knelpunt vormen in de kern Molenaarsgraaf zijn ingesloten door de Graafstroom enerzijds en lintbebouwing anderzijds. Er is daardoor nauwelijks ruimte om deze wegen te verbreden om het probleem van bermshade op te kunnen lossen. Het aanbrengen van een half-verharde berm ('grasbetonstenen') om uitwijkgedrag te faciliteren biedt in deze situatie geen oplossing. Daarvoor is aan de zijde van de woningen geen ruimte tot de erfafscheidingen en aan de zijde van de Graafstroom vormt verzakking een reëel risico.

Indien de capaciteit van de weg niet uitgebreid kan worden, kan worden bezien of het gebruik van de weg kan worden verminderd. Instellen van eenrichtingsverkeer kan daarvoor een maatregel zijn, maar is in deze situatie niet wenselijk. Om de omrijd-afstanden acceptabel te houden, is eenrichtingsverkeer alleen een realistische gedachte tussen de beide oeververbindingen in Molenaarsgraaf in. Maar ook dan ontstaat een onwenselijke situatie:

- de omrijd-afstanden zijn relatief groot in relatie tot de omvang van de kern; de kans op het negeren van het eenrichtingsverkeer door weggebruikers is reëel;
- de Gijbelandsedijk (die nog smaller is dan de Graafdijk) wordt nog zwaarder belast;
- de breedte van de Gijbelandsedijk en de bocht richting oeververbinding voor café 'Boerenklaas' is ongeschikt voor (incidenteel) vrachtverkeer.

Het is dus belangrijk om bij de wens om de verkeersdruk te verminderen een logisch alternatief te bieden. Dat is echter moeilijk in deze situatie: er zijn nauwelijks logische alternatieve routes voor de gebruikers van de wegen langs de Graafstroom beschikbaar. Een alternatieve route die een aantrekkelijk alternatief biedt zou dan nieuw aangelegd moeten worden, bijvoorbeeld richting Polderweg Oost of de Polderweg West. Een dergelijke grootschalige maatregel kan eventueel gecombineerd worden met woningbouwontwikkeling aan de zuidzijde.

## **7.3 Woningbouwontwikkeling**

Indien er woningbouwontwikkeling plaatsvindt aan de zuidzijde van Molenaarsgraaf, is een toename van de verkeersintensiteiten te verwachten op diverse wegen in en om de kern. De geconstateerde knelpunten op de Graafdijk West, Gijbelandsedijk (west) en Gijbelandsedijk (oost) worden dan zwaarder belast. Op de Graafdijk Oost vormt dan ook het ontbreken van een aparte voorziening voor de voetganger een mogelijk knelpunt in relatie tot de verkeersintensiteiten.

Vanuit verkeerskundig oogpunt is de (verdere) belasting van deze wegen niet wenselijk. Het verkeerseffect van woningbouwontwikkeling kan geminimaliseerd worden door deze nieuwe woningen (voor motorvoertuigen) te ontsluiten via de Polderweg Oost of Polderweg West, maar ook dan is niet uit te sluiten dat een deel van het verkeer gebruik maakt van de wegen langs de Graafstroom. In de variant met woningbouw aan de zuidzijde kan dit met een alternatieve route ten zuiden van de bestaande bebouwing van Molenaarsgraaf. Wordt een deel van de woningen echter ontwikkeld aan de noordzijde

(ten westen van Brandwijk), dan vormt voor die woningen een route ten noorden van de bestaande bebouwing langs de Graafstroom en een extra oeververbinding om een aansluiting te creëren op de Polderweg West de enige reële mogelijkheid om toename van verkeer op de bestaande wegen zoveel mogelijk te voorkomen. Daarmee wordt deze ontsluitingsroute wel veel kostbaarder dan bij woningbouw aan de zuidzijde van Molenaarsgraaf.

Indien de woningbouwontwikkeling wordt gecombineerd met een alternatieve route richting de Polderweg Oost of West, kan mogelijk een bijdrage worden geleverd aan het verminderen van de druk op de volgende knelpunten in Molenaarsgraaf/Brandwijk.

- Er wordt meerwaarde bereikt indien een nieuwe route ook voor het huidige verkeer van en naar Molenaarsgraaf een kortere route biedt.
- Een alternatieve route naar Polderweg Oost of Polderweg West met een aansluiting op de bestaande woonwijk ten zuiden van Molenaarsgraaf kan zorgen voor verlichting van de verkeersdruk op respectievelijk de Graafdijk Oost of Graafdijk West, doordat voor de bewoners van die wijk een aantrekkelijke alternatieve route wordt geboden. Daarbij dient echter zoveel mogelijk te worden voorkomen dat verkeer van de nieuwe woningen wordt uitgenodigd om de Graafdijk te gebruiken (wel aansluiten op de bestaande structuur, maar voor langzaam verkeer).
- Extra parkeerruimte aan de rand van de bestaande bebouwing aan de zuidzijde van Molenaarsgraaf kan de parkeerdruk aan de zuidzijde van de kern (die vooral in de nacht en op zondag hoog is) verlichten indien hier een knelpunt wordt ervaren.
- Het realiseren van extra parkeerruimte en een verbinding voor langzaam verkeer aan de zuidzijde van het winkelcentrum, de school en de kerk biedt een alternatief voor de huidige parkeerruimte aan de Graafdijk West en Dorpsstraat.
  - Als een deel van de huidige parkeerders rondom winkelcentrum De Molenwaard hier een aantrekkelijk alternatief in vindt kan dit merkbaar schelen in de parkeerdruk in dit gebied.
  - Dit kan gelden voor zowel (een deel van) de bezoekers als de werknemers van de voorzieningen. Zo kan (afhankelijk van de vormgeving van de ontsluitingsroute) deze alternatieve parkeerlocatie bijvoorbeeld aantrekkelijk zijn voor bezoekers uit omliggende kernen en het zuiden van Molenaarsgraaf.
  - Een aanvullende winst op de verkeersdruk op de Graafdijk kan behaald worden door de bevoorrading van het winkelcentrum (in de huidige situatie via de Graafdijk en Dorpsstraat) via de zuidzijde te faciliteren.
  - Voor het succes van deze maatregel zijn mogelijk ook aanpassingen aan het winkelcentrum zelf nodig, om er voor te zorgen dat deze voorziening (voor zowel bezoekers als goederen) goed en snel bereikbaar is vanaf de zuidzijde – waar dit nu alleen nog vanaf de noordzijde (Dorpsstraat) het geval is.

# Bijlage 1

## Parkeertellingen

Onderstaande tabel toont het gemeten aantal geparkeerde voertuigen per meetmoment. Daarbij is onderscheid gemaakt tussen het aantal geparkeerde voertuigen op openbaar terrein (OT) en op eigen terrein (ET). Ook de optelling van beide is weergegeven.

Zone	Nacht			Ochtendspits			Middag			Zaterdag			Zondag			
	OT	ET	Totaal	OT	ET	Totaal	OT	ET	Totaal	OT	ET	Totaal	OT	ET	Totaal	
Centrum	3	4	12	16	5	18	23	2	15	17	2	11	13	12	17	29
	4	2	4	6	9	1	10	9	1	10	4	3	7	7	4	11
	30	12	1	13	7	1	8	9	1	10	11	1	12	8	0	8
	33	0	1	1	0	2	2	0	2	2	0	1	1	0	2	2
	34	10	5	15	6	0	6	7	2	9	9	2	11	11	4	15
	45	10	0	10	5	0	5	3	1	4	10	2	12	5	1	6
	46	9	0	9	6	1	7	7	1	8	4	2	6	12	1	13
	47	12	10	22	11	13	24	18	12	30	15	7	22	17	14	31
	48b	0	4	4	2	3	5	0	5	5	1	2	3	0	5	5

Zone	Nacht			Ochtendspits			Middag			Zaterdag			Zondag			
	OT	ET	Totaal	OT	ET	Totaal	OT	ET	Totaal	OT	ET	Totaal	OT	ET	Totaal	
West	1	0	5	5	0	15	15	0	14	14	1	43	44	0	11	11
	2	25	0	25	14	0	14	17	0	17	15	0	15	25	0	25
	49	4	11	15	3	6	9	5	9	14	4	11	15	7	10	17
	50	9	1	10	14	0	14	40	0	40	34	1	35	11	3	14
	51	2	2	4	0	3	3	0	3	3	0	2	2	0	3	3
	52	6	5	11	0	4	4	8	4	12	0	2	2	10	5	15
	53	9	3	12	12	2	14	10	2	12	11	6	17	9	7	16
	54	0	0	0	5	0	5	1	0	1	0	0	0	0	0	0
	48a	0	1	1	0	1	1	2	1	3	1	1	2	1	1	2
Noord	5	0	1	1	0	1	1	0	1	1	0	0	0	0	1	1
	6	8	1	9	9	0	9	6	1	7	9	0	9	5	1	6
	7	11	0	11	9	0	9	8	1	9	8	0	8	8	1	9
	8	5	0	5	4	0	4	3	0	3	3	0	3	4	0	4
	9	30	8	38	26	5	31	18	6	24	24	5	29	26	6	32
	10	9	9	18	9	7	16	6	7	13	10	10	20	10	8	18
	11	12	6	18	5	5	10	6	3	9	7	3	10	7	5	12
	12	12	1	13	9	1	10	5	2	7	10	0	10	12	12	24
	13	16	0	16	9	0	9	12	0	12	12	0	12	15	0	15
	14	17	8	25	12	5	17	12	4	16	11	4	15	16	7	23
	15	1	0	1	0	1	1	1	0	1	1	4	5	1	1	2
	16	0	0	0	0	1	1	0	0	0	0	0	0	1	1	2
	17	10	4	14	8	3	11	11	4	15	7	4	11	9	3	12
	18	8	1	9	7	1	8	6	2	8	9	1	10	10	1	11
	20	12	1	13	12	2	14	9	1	10	14	2	16	8	2	10
	21	8	0	8	8	1	9	7	1	8	9	0	9	9	1	10
	22	16	0	16	12	1	13	10	2	12	10	1	11	14	0	14
	23	12	0	12	10	0	10	8	0	8	6	0	6	9	0	9
	24	13	1	14	9	0	9	7	0	7	10	0	10	12	0	12
	25	4	3	7	7	5	12	2	3	5	4	0	4	5	2	7
19a	6	0	6	5	1	6	8	1	9	5	0	5	7	0	7	
19b	12	2	14	6	0	6	6	0	6	7	0	7	4	0	4	
Oost	26	0	22	22	0	19	19	0	13	13	0	27	27	0	26	26
	27	2	7	9	2	28	30	8	10	18	2	15	17	2	12	14
	28	4	13	17	2	88	90	4	80	84	5	30	35	6	23	29
	29	0	3	3	0	4	4	0	7	7	0	7	7	0	4	4

Zone	Nacht			Ochtendspits			Middag			Zaterdag			Zondag			
	OT	ET	Totaal	OT	ET	Totaal	OT	ET	Totaal	OT	ET	Totaal	OT	ET	Totaal	
Zuid	31	<b>54</b>	17	71	<b>31</b>	9	40	<b>31</b>	9	40	<b>40</b>	13	53	<b>47</b>	18	65
	32	<b>13</b>	0	13	<b>8</b>	1	9	<b>4</b>	0	4	<b>9</b>	1	10	<b>8</b>	1	9
	35	<b>16</b>	0	16	<b>15</b>	0	15	<b>12</b>	0	12	<b>18</b>	0	18	<b>20</b>	0	20
	36	<b>14</b>	2	16	<b>10</b>	3	13	<b>9</b>	3	12	<b>13</b>	3	16	<b>14</b>	4	18
	37	<b>11</b>	0	11	<b>10</b>	0	10	<b>9</b>	0	9	<b>10</b>	0	10	<b>15</b>	0	15
	38	<b>8</b>	0	8	<b>4</b>	0	4	<b>2</b>	0	2	<b>7</b>	1	8	<b>7</b>	0	7
	39	<b>16</b>	0	16	<b>11</b>	0	11	<b>13</b>	0	13	<b>13</b>	0	13	<b>18</b>	0	18
	40	<b>2</b>	0	2	<b>1</b>	0	1	<b>1</b>	0	1	<b>0</b>	0	0	<b>3</b>	0	3
	41	<b>16</b>	3	19	<b>16</b>	4	20	<b>14</b>	4	18	<b>16</b>	4	20	<b>21</b>	4	25
	42	<b>26</b>	6	32	<b>21</b>	4	25	<b>16</b>	3	19	<b>18</b>	6	24	<b>27</b>	7	34
	43	<b>17</b>	0	17	<b>14</b>	0	14	<b>12</b>	0	12	<b>12</b>	0	12	<b>17</b>	0	17
	44	<b>15</b>	1	16	<b>12</b>	0	12	<b>6</b>	0	6	<b>16</b>	0	16	<b>13</b>	0	13



## Bijlage 2

# Parkeerdrukmeting

Onderstaande tabel toont de gemeten parkeerdruk per meetmoment. Daarbij is onderscheid gemaakt tussen drie metingen per periode.

- De druk op openbaar terrein (OT).
- De druk op eigen terrein (ET).
- De combinatie van beide (totaal).

\*= hier zijn geparkeerde voertuigen gemeten, maar is (officieel) geen parkeercapaciteit.

Zone	Nacht			Ochtendspits			Middag			Zaterdag			Zondag			
	OT	ET	Totaal	OT	ET	Totaal	OT	ET	Totaal	OT	ET	Totaal	OT	ET	Totaal	
Centrum	3	*	48%	65%	*	73%	93%	*	60%	69%	*	44%	52%	*	69%	117%
	4	40%	31%	33%	180%	8%	55%	180%	8%	55%	80%	23%	39%	140%	31%	61%
	30	67%	77%	67%	39%	77%	41%	50%	77%	52%	61%	77%	62%	44%	0%	41%
	33	n.v.t.	63%	63%	n.v.t.	125%	125%	n.v.t.	125%	125%	n.v.t.	63%	63%	n.v.t.	125%	125%
	34	167%	93%	132%	100%	0%	53%	117%	37%	79%	150%	37%	96%	183%	74%	132%
	45	71%	0%	60%	36%	0%	30%	21%	38%	24%	71%	77%	72%	36%	38%	36%
	46	90%	0%	73%	60%	42%	56%	70%	42%	65%	40%	83%	48%	120%	42%	105%
	47	31%	49%	37%	28%	64%	40%	46%	59%	51%	38%	34%	37%	44%	69%	52%
	48b	n.v.t.	44%	44%	*	33%	55%	n.v.t.	55%	55%	*	22%	33%	n.v.t.	55%	55%

Zone	Nacht			Ochtendspits			Middag			Zaterdag			Zondag			
	OT	ET	Totaal	OT	ET	Totaal	OT	ET	Totaal	OT	ET	Totaal	OT	ET	Totaal	
West	1	n.v.t.	22%	22%	n.v.t.	66%	66%	n.v.t.	62%	62%	*	190%	195%	n.v.t.	49%	49%
	2	71%	n.v.t.	71%	40%	n.v.t.	40%	49%	n.v.t.	49%	43%	n.v.t.	43%	71%	n.v.t.	71%
	49	67%	78%	75%	50%	43%	45%	83%	64%	70%	67%	78%	75%	117%	71%	85%
	50	18%	59%	20%	29%	0%	28%	82%	0%	79%	69%	59%	69%	22%	176%	28%
	51	*	38%	77%	n.v.t.	58%	58%	n.v.t.	58%	58%	n.v.t.	38%	38%	n.v.t.	58%	58%
	52	*	94%	208%	n.v.t.	75%	75%	*	75%	226%	n.v.t.	38%	38%	*	94%	283%
	53	90%	23%	52%	120%	15%	61%	100%	15%	52%	110%	46%	74%	90%	53%	69%
	54	0%	0%	0%	83%	0%	66%	17%	0%	13%	0%	0%	0%	0%	0%	0%
48a	n.v.t.	33%	33%	n.v.t.	33%	33%	*	33%	100%	*	33%	67%	*	33%	67%	
Noord	5	n.v.t.	33%	33%	n.v.t.	33%	33%	n.v.t.	33%	33%	n.v.t.	0%	0%	n.v.t.	33%	33%
	6	57%	26%	50%	64%	0%	50%	43%	26%	39%	64%	0%	50%	36%	26%	34%
	7	69%	0%	65%	56%	0%	54%	50%	125%	54%	50%	0%	48%	50%	125%	54%
	8	83%	n.v.t.	83%	67%	n.v.t.	67%	50%	n.v.t.	50%	50%	n.v.t.	50%	67%	n.v.t.	67%
	9	77%	84%	78%	67%	53%	64%	46%	63%	49%	62%	53%	60%	67%	63%	66%
	10	69%	95%	80%	69%	74%	71%	46%	74%	58%	77%	105%	89%	77%	84%	80%
	11	86%	69%	79%	36%	57%	44%	43%	34%	40%	50%	34%	44%	50%	57%	53%
	12	60%	100%	62%	45%	100%	48%	25%	200%	33%	50%	0%	48%	60%	1200%	114%
	13	67%	n.v.t.	67%	38%	n.v.t.	38%	50%	n.v.t.	50%	50%	n.v.t.	50%	63%	n.v.t.	63%
	14	77%	71%	75%	55%	44%	51%	55%	35%	48%	50%	35%	45%	73%	62%	69%
	15	*	0%	43%	n.v.t.	43%	43%	*	0%	43%	*	174%	217%	*	43%	87%
	16	n.v.t.	0%	0%	n.v.t.	43%	43%	n.v.t.	0%	0%	n.v.t.	0%	0%	*	43%	87%
	17	34%	70%	40%	28%	53%	32%	38%	70%	43%	24%	70%	32%	31%	53%	35%
	18	35%	63%	37%	30%	63%	33%	26%	125%	33%	39%	63%	41%	43%	63%	45%
	20	60%	29%	56%	60%	59%	60%	45%	29%	43%	70%	59%	68%	40%	59%	43%
	21	73%	0%	67%	73%	100%	75%	64%	100%	67%	82%	0%	75%	82%	100%	83%
	22	89%	0%	78%	67%	40%	63%	56%	80%	59%	56%	40%	54%	78%	0%	68%
23	100%	n.v.t.	100%	83%	n.v.t.	83%	67%	n.v.t.	67%	50%	n.v.t.	50%	75%	n.v.t.	75%	
24	76%	67%	76%	53%	0%	49%	41%	0%	38%	59%	0%	54%	71%	0%	65%	
25	100%	41%	61%	175%	68%	105%	50%	41%	44%	100%	0%	35%	125%	27%	61%	
19a	100%	n.v.t.	100%	83%	*	100%	133%	*	150%	83%	n.v.t.	83%	117%	n.v.t.	117%	
19b	150%	250%	159%	75%	0%	68%	75%	0%	68%	88%	0%	80%	50%	0%	45%	
Oost	26	n.v.t.	64%	64%	n.v.t.	55%	55%	n.v.t.	38%	38%	n.v.t.	78%	78%	n.v.t.	76%	76%
	27	*	44%	56%	*	175%	188%	*	63%	113%	*	94%	106%	*	75%	88%
	28	15%	9%	10%	8%	61%	53%	15%	56%	50%	19%	21%	21%	23%	16%	17%
	29	n.v.t.	45%	45%	n.v.t.	61%	61%	n.v.t.	106%	106%	n.v.t.	106%	106%	n.v.t.	61%	61%
Zuid	31	82%	98%	85%	47%	52%	48%	47%	52%	48%	61%	75%	64%	71%	103%	78%
	32	100%	0%	97%	62%	250%	67%	31%	0%	30%	69%	250%	75%	62%	250%	67%
	35	80%	0%	75%	75%	0%	70%	60%	0%	56%	90%	0%	85%	100%	0%	94%
	36	117%	125%	118%	83%	188%	96%	75%	188%	88%	108%	188%	118%	117%	250%	132%
	37	85%	n.v.t.	85%	77%	n.v.t.	77%	69%	n.v.t.	69%	77%	n.v.t.	77%	115%	n.v.t.	115%
	38	100%	0%	65%	50%	0%	33%	25%	0%	16%	88%	23%	65%	88%	0%	57%
	39	76%	0%	73%	52%	0%	50%	62%	0%	59%	62%	0%	59%	86%	0%	82%
	40	67%	n.v.t.	67%	33%	n.v.t.	33%	33%	n.v.t.	33%	0%	n.v.t.	0%	100%	n.v.t.	100%
	41	59%	94%	63%	59%	125%	66%	52%	125%	60%	59%	125%	66%	78%	125%	83%
	42	68%	58%	66%	55%	38%	52%	42%	29%	39%	47%	58%	50%	71%	67%	70%
	43	85%	0%	79%	70%	0%	65%	60%	0%	56%	60%	0%	56%	85%	0%	79%
	44	83%	250%	87%	67%	0%	65%	33%	0%	33%	89%	0%	87%	72%	0%	71%

## Bijlage 3

# Verkeerstellingen

Hierna zijn de resultaten van de verkeerstellingen opgenomen per meetpunt. De nummering van de meetlocaties komt overeen met de nummering op figuur B1.3. Voor elk meetpunt zijn achtereenvolgens de volgende tabellen opgenomen.

- De meetresultaten voor een werkdag (gemiddelde van 5 dagen).
- De meetresultaten voor een weekdag (gemiddelde van 7 dagen).
- De meetresultaten voor de gemeten zaterdag.
- De meetresultaten voor de gemeten zondag.



*Figuur B3.1: meetlocaties verkeerstellingen Molenaarsgraaf/Brandwijk*

Puntnummer: M09  
 Straatnaam: Graafdijk West  
 Plaatsnaam: Molenaarsgraaf



**gemiddelde werkdag obv 5 werkdagen (woensdag 29 t/m vrijdag 31 augustus, maandag 3 en dinsdag 4 september 2018)**

Richting: Kerkepad (oost)

Richting: Polderweg West (west)

Doorsnede

Voertuig- categorie	Richting: Kerkepad (oost)					Totaal MVT
	Fiets	Motor / br.fiets	Pers. auto	Lichte vracht	Zware vracht	
Tijd						
00.00-01.00	0	0	5	0	0	5
01.00-02.00	0	0	2	0	0	2
02.00-03.00	0	0	0	0	0	0
03.00-04.00	0	0	0	0	0	1
04.00-05.00	0	1	2	0	0	3
05.00-06.00	0	0	2	0	0	2
06.00-07.00	2	2	15	1	0	18
07.00-08.00	9	1	36	4	1	42
08.00-09.00	17	0	43	2	1	47
09.00-10.00	7	0	41	5	0	47
10.00-11.00	10	2	49	4	0	55
11.00-12.00	10	1	61	3	1	66
12.00-13.00	10	2	54	2	1	59
13.00-14.00	18	4	59	3	3	69
14.00-15.00	20	5	78	5	3	91
15.00-16.00	18	5	87	3	3	98
16.00-17.00	24	5	121	3	1	130
17.00-18.00	22	5	114	4	1	124
18.00-19.00	13	2	76	1	0	80
19.00-20.00	11	3	63	2	0	68
20.00-21.00	6	2	59	3	1	65
21.00-22.00	4	2	46	0	0	48
22.00-23.00	2	1	30	1	0	32
23.00-24.00	1	0	17	0	0	17
07.00-09.00	26	1	79	6	2	89
16.00-18.00	46	10	235	7	2	254
07.00-19.00	176	32	820	40	17	909
00.00-24.00	203	43	1061	48	18	1170
19.00-23.00	23	8	198	6	2	213
23.00-07.00	4	3	42	2	0	48

Voertuig- categorie	Richting: Polderweg West (west)					Totaal MVT
	Fiets	Motor / br.fiets	Pers. auto	Lichte vracht	Zware vracht	
Tijd						
00.00-01.00	1	0	3	0	0	3
01.00-02.00	0	0	0	0	0	1
02.00-03.00	0	0	1	1	0	1
03.00-04.00	1	0	1	0	0	1
04.00-05.00	2	0	3	0	0	4
05.00-06.00	3	2	28	1	0	31
06.00-07.00	9	1	74	2	0	78
07.00-08.00	33	2	76	3	3	83
08.00-09.00	19	4	81	3	1	89
09.00-10.00	9	1	58	3	1	63
10.00-11.00	10	1	48	1	0	51
11.00-12.00	9	2	48	4	1	54
12.00-13.00	12	1	47	2	1	51
13.00-14.00	11	2	72	2	1	78
14.00-15.00	8	2	61	4	1	68
15.00-16.00	18	1	67	4	2	75
16.00-17.00	12	2	78	3	1	84
17.00-18.00	12	3	80	3	2	88
18.00-19.00	8	1	58	2	1	62
19.00-20.00	11	2	69	2	0	72
20.00-21.00	8	1	39	1	0	42
21.00-22.00	4	1	33	0	0	34
22.00-23.00	1	0	16	0	0	16
23.00-24.00	0	0	9	0	0	10
07.00-09.00	52	6	157	6	4	173
16.00-18.00	25	6	158	6	3	172
07.00-19.00	162	24	774	34	16	847
00.00-24.00	201	33	1050	41	16	1140
19.00-23.00	24	5	156	3	1	164
23.00-07.00	15	4	120	5	0	128

Voertuig- categorie	Doorsnede					Totaal MVT
	Fiets	Motor / br.fiets	Pers. auto	Lichte vracht	Zware vracht	
Tijd						
00.00-01.00	1	0	8	0	0	8
01.00-02.00	0	0	2	0	0	2
02.00-03.00	0	0	1	1	0	2
03.00-04.00	1	0	1	0	0	1
04.00-05.00	2	1	5	0	0	6
05.00-06.00	3	3	29	2	0	33
06.00-07.00	11	3	90	4	0	96
07.00-08.00	42	3	112	7	4	126
08.00-09.00	37	4	124	5	3	136
09.00-10.00	16	2	99	8	1	110
10.00-11.00	20	3	97	5	1	106
11.00-12.00	18	3	108	7	2	120
12.00-13.00	22	3	101	4	2	111
13.00-14.00	29	6	131	5	4	147
14.00-15.00	28	7	139	9	4	159
15.00-16.00	36	6	154	7	5	172
16.00-17.00	37	7	199	6	2	215
17.00-18.00	34	9	194	7	3	212
18.00-19.00	20	4	134	3	1	142
19.00-20.00	22	5	132	4	0	140
20.00-21.00	14	4	98	4	1	106
21.00-22.00	8	3	79	1	0	82
22.00-23.00	4	1	46	1	0	48
23.00-24.00	2	1	26	0	0	27
07.00-09.00	79	7	236	12	7	262
16.00-18.00	71	16	393	13	5	427
07.00-19.00	338	56	1594	74	32	1756
00.00-24.00	404	75	2110	89	35	2309
19.00-23.00	48	12	354	9	2	378
23.00-07.00	19	7	162	6	0	176

Puntnummer: M09  
 Straatnaam: Graafdijk West  
 Plaatsnaam: Molenaarsgraaf



**gemiddelde weekdag obv 7 weekdagen (woensdag 29 augustus t/m dinsdag 4 september 2018)**

Richting: Kerkepad (oost)

Richting: Polderweg West (west)

Doorsnede

Voertuig- categorie	Richting: Kerkepad (oost)					Totaal MVT
	Fiets	Motor / br.fiets	Pers. auto	Lichte vracht	Zware vracht	
Tijd						
00.00-01.00	1	0	7	0	0	8
01.00-02.00	0	0	3	0	0	4
02.00-03.00	0	0	1	0	0	1
03.00-04.00	0	0	1	0	0	1
04.00-05.00	0	0	2	0	0	2
05.00-06.00	0	0	2	0	0	3
06.00-07.00	2	1	12	1	0	14
07.00-08.00	7	1	27	3	1	32
08.00-09.00	15	0	35	2	2	38
09.00-10.00	12	2	41	4	1	48
10.00-11.00	13	2	47	3	2	54
11.00-12.00	12	4	70	2	3	79
12.00-13.00	13	4	56	2	3	64
13.00-14.00	20	6	59	2	4	72
14.00-15.00	22	6	79	4	4	93
15.00-16.00	19	5	85	2	4	97
16.00-17.00	22	6	105	2	2	115
17.00-18.00	20	6	99	3	1	108
18.00-19.00	12	2	67	1	0	71
19.00-20.00	10	2	54	2	0	58
20.00-21.00	5	2	52	2	1	57
21.00-22.00	3	1	41	0	0	43
22.00-23.00	2	1	27	1	0	30
23.00-24.00	1	0	16	0	0	16
07.00-09.00	22	1	62	4	2	70
16.00-18.00	41	12	203	5	2	223
07.00-19.00	187	45	769	30	26	870
00.00-24.00	211	55	988	36	28	1107
19.00-23.00	21	7	175	4	1	188
23.00-07.00	4	3	44	1	0	49

Voertuig- categorie	Richting: Polderweg West (west)					Totaal MVT
	Fiets	Motor / br.fiets	Pers. auto	Lichte vracht	Zware vracht	
00.00-01.00	1	0	4	0	0	4
01.00-02.00	0	0	2	0	0	2
02.00-03.00	0	0	1	1	0	2
03.00-04.00	0	0	1	0	0	1
04.00-05.00	1	0	3	0	0	3
05.00-06.00	2	2	20	1	0	23
06.00-07.00	7	1	55	2	0	58
07.00-08.00	24	2	60	2	2	65
08.00-09.00	15	3	66	2	1	73
09.00-10.00	8	1	56	2	1	60
10.00-11.00	11	2	51	1	0	55
11.00-12.00	13	4	54	3	3	63
12.00-13.00	13	1	54	1	2	58
13.00-14.00	12	3	65	2	2	72
14.00-15.00	12	3	62	3	3	70
15.00-16.00	18	3	66	3	3	75
16.00-17.00	14	3	71	2	1	77
17.00-18.00	12	3	71	2	2	78
18.00-19.00	7	2	51	2	1	55
19.00-20.00	11	2	60	1	0	63
20.00-21.00	7	2	35	1	0	38
21.00-22.00	4	1	32	0	0	33
22.00-23.00	1	0	16	0	0	16
23.00-24.00	1	0	9	0	0	9
07.00-09.00	39	5	126	5	3	138
16.00-18.00	26	6	142	4	3	156
07.00-19.00	159	30	726	26	20	802
00.00-24.00	196	37	963	32	21	1054
19.00-23.00	24	5	143	2	1	151
23.00-07.00	13	3	95	3	0	101

Voertuig- categorie	Doorsnede					Totaal MVT
	Fiets	Motor / br.fiets	Pers. auto	Lichte vracht	Zware vracht	
00.00-01.00	1	0	12	0	0	12
01.00-02.00	0	0	5	0	0	5
02.00-03.00	0	0	2	1	0	3
03.00-04.00	1	0	2	0	0	2
04.00-05.00	1	0	4	0	0	5
05.00-06.00	2	2	22	1	0	25
06.00-07.00	9	2	67	3	0	72
07.00-08.00	31	2	87	5	3	97
08.00-09.00	30	3	101	4	3	111
09.00-10.00	20	3	97	6	2	108
10.00-11.00	24	4	98	4	2	109
11.00-12.00	26	7	124	5	5	142
12.00-13.00	26	5	109	3	4	122
13.00-14.00	32	9	124	5	6	144
14.00-15.00	34	9	141	7	7	163
15.00-16.00	37	9	150	5	8	172
16.00-17.00	35	9	176	5	3	192
17.00-18.00	32	9	170	5	3	187
18.00-19.00	19	4	118	3	1	126
19.00-20.00	21	4	114	3	1	121
20.00-21.00	13	4	88	3	1	95
21.00-22.00	7	2	73	1	0	77
22.00-23.00	3	2	43	1	0	45
23.00-24.00	2	1	24	0	0	25
07.00-09.00	61	6	188	9	5	208
16.00-18.00	67	18	345	10	5	379
07.00-19.00	346	74	1495	57	47	1673
00.00-24.00	407	92	1952	69	49	2161
19.00-23.00	44	12	318	7	2	339
23.00-07.00	17	6	139	5	0	150

Puntnummer: M09  
 Straatnaam: Graaflijk West  
 Plaatsnaam: Molenaarsgraaf

4



**zaterdag 1 september 2018**

Richting: Kerkepad (oost)

Voertuig- categorie	Fiets	Motor / br.fiets	Pers. auto	Lichte vracht	Zware vracht	Totaal MVT
Tijd						
00.00-01.00	2	0	13	0	0	13
01.00-02.00	0	0	10	1	0	11
02.00-03.00	1	0	5	0	0	5
03.00-04.00	0	0	1	0	0	1
04.00-05.00	0	0	1	0	0	1
05.00-06.00	0	0	3	0	0	3
06.00-07.00	0	1	7	0	0	8
07.00-08.00	4	0	10	0	0	10
08.00-09.00	18	1	23	0	4	28
09.00-10.00	25	11	52	0	6	69
10.00-11.00	21	1	67	3	6	77
11.00-12.00	16	3	140	0	7	150
12.00-13.00	15	9	84	1	7	101
13.00-14.00	24	10	90	3	6	109
14.00-15.00	27	10	89	2	7	108
15.00-16.00	25	7	110	0	5	122
16.00-17.00	17	11	87	0	4	102
17.00-18.00	16	8	91	0	2	101
18.00-19.00	6	2	61	1	1	65
19.00-20.00	6	1	33	1	0	35
20.00-21.00	3	4	40	0	0	44
21.00-22.00	5	1	39	1	0	41
22.00-23.00	1	2	24	0	1	27
23.00-24.00	1	1	18	0	0	19
07.00-09.00	22	1	33	0	4	38
16.00-18.00	33	19	178	0	6	203
07.00-19.00	214	73	904	10	55	1042
00.00-24.00	233	83	1098	13	56	1250
19.00-23.00	15	8	136	2	1	147
23.00-07.00	4	2	58	1	0	61

Richting: Polderweg West (west)

Fiets	Motor / br.fiets	Pers. auto	Lichte vracht	Zware vracht	Totaal MVT
1	0	7	0	0	7
1	0	7	0	0	7
0	0	1	1	0	2
0	0	2	0	0	2
0	0	2	0	0	2
1	0	4	0	0	4
5	0	11	0	0	11
5	1	34	0	0	35
3	2	49	1	0	52
4	1	60	2	0	63
10	1	93	1	0	95
17	13	96	0	12	121
11	1	79	1	2	83
11	4	61	4	0	69
22	5	76	1	7	89
20	11	78	1	6	96
16	6	80	1	0	87
14	2	64	1	1	68
4	3	35	1	0	39
7	2	47	0	1	50
6	1	41	0	1	43
4	1	39	2	1	43
2	0	19	0	0	19
2	0	11	0	0	11
8	3	83	1	0	87
30	8	144	2	1	155
137	50	805	14	28	897
166	54	996	17	31	1098
19	4	146	2	3	155
10	0	45	1	0	46

Doorsnede

Fiets	Motor / br.fiets	Pers. auto	Lichte vracht	Zware vracht	Totaal MVT
3	0	20	0	0	20
1	0	17	1	0	18
1	0	6	1	0	7
0	0	3	0	0	3
0	0	3	0	0	3
1	0	7	0	0	7
5	1	18	0	0	19
9	1	44	0	0	45
21	3	72	1	4	80
29	12	112	2	6	132
31	2	160	4	6	172
33	16	236	0	19	271
26	10	163	2	9	184
35	14	151	7	6	178
49	15	165	3	14	197
45	18	188	1	11	218
33	17	167	1	4	189
30	10	155	1	3	169
10	5	96	2	1	104
13	3	80	1	1	85
9	5	81	0	1	87
9	2	78	3	1	84
3	2	43	0	1	46
3	1	29	0	0	30
30	4	116	1	4	125
63	27	322	2	7	358
351	123	1709	24	83	1939
399	137	2094	30	87	2348
34	12	282	4	4	302
14	2	103	2	0	107

Puntnummer: M09  
 Straatnaam: Graafdijk West  
 Plaatsnaam: Molenaarsgraaf

5



**zondag 2 september 2018**

Richting: Kerkepad (oost)

Voertuig- categorie	Fiets	Motor / br.fiets	Pers. auto	Lichte vracht	Zware vracht	Totaal MVT
Tijd						
00.00-01.00	1	2	16	0	0	18
01.00-02.00	0	1	4	0	0	5
02.00-03.00	2	0	4	0	0	4
03.00-04.00	1	0	2	0	0	2
04.00-05.00	0	0	0	0	0	0
05.00-06.00	0	0	3	0	0	3
06.00-07.00	0	0	0	0	0	0
07.00-08.00	0	0	2	0	0	2
08.00-09.00	1	0	5	0	0	5
09.00-10.00	28	1	25	0	3	29
10.00-11.00	19	5	15	0	5	25
11.00-12.00	23	17	47	1	6	71
12.00-13.00	28	9	35	0	8	52
13.00-14.00	26	17	30	0	4	51
14.00-15.00	29	10	71	0	7	88
15.00-16.00	20	8	47	0	11	66
16.00-17.00	12	6	43	0	0	49
17.00-18.00	11	7	28	0	1	36
18.00-19.00	15	1	30	1	2	34
19.00-20.00	9	0	30	0	1	31
20.00-21.00	2	0	30	0	0	30
21.00-22.00	1	0	22	0	0	22
22.00-23.00	1	2	17	0	0	19
23.00-24.00	1	0	10	0	0	10
07.00-09.00	1	0	7	0	0	7
16.00-18.00	23	13	71	0	1	85
07.00-19.00	212	81	378	2	47	508
00.00-24.00	230	86	516	2	48	652
19.00-23.00	13	2	99	0	1	102
23.00-07.00	5	3	39	0	0	42

Richting: Polderweg West (west)

Fiets	Motor / br.fiets	Pers. auto	Lichte vracht	Zware vracht	Totaal MVT
0	0	7	0	0	7
1	0	3	0	0	3
0	0	2	0	0	2
0	0	1	0	0	1
0	0	1	0	0	1
0	0	0	0	0	0
2	0	4	0	0	4
0	0	5	0	0	5
4	1	11	0	1	13
5	1	42	0	2	45
18	5	26	1	1	33
32	1	43	0	3	47
19	2	61	0	2	65
21	4	31	1	7	43
20	5	51	0	5	61
19	5	45	0	8	58
17	5	24	1	3	33
10	4	36	0	2	42
5	3	32	0	1	36
17	1	29	0	1	31
7	4	13	0	0	17
1	0	19	0	0	19
0	0	11	0	0	11
2	0	3	0	0	3
4	1	16	0	1	18
27	9	60	1	5	75
170	36	407	3	35	481
200	41	500	3	36	580
25	5	72	0	1	78
5	0	21	0	0	21

Doorsnede

Fiets	Motor / br.fiets	Pers. auto	Lichte vracht	Zware vracht	Totaal MVT
1	2	23	0	0	25
1	1	7	0	0	8
2	0	6	0	0	6
1	0	3	0	0	3
0	0	1	0	0	1
0	0	3	0	0	3
2	0	4	0	0	4
0	0	7	0	0	7
5	1	16	0	1	18
33	2	67	0	5	74
37	10	41	1	6	58
55	18	90	1	9	118
47	11	96	0	10	117
47	21	61	1	11	94
49	15	122	0	12	149
39	13	92	0	19	124
29	11	67	1	3	82
21	11	64	0	3	78
20	4	62	1	3	70
26	1	59	0	2	62
9	4	43	0	0	47
2	0	41	0	0	41
1	2	28	0	0	30
3	0	13	0	0	13
5	1	23	0	1	25
50	22	131	1	6	160
382	117	785	5	82	989
430	127	1016	5	84	1232
38	7	171	0	2	180
10	3	60	0	0	63

Puntnummer: M10  
 Straatnaam: Dorpsstraat  
 Plaatsnaam: Molenaarsgraaf



**gemiddelde werkdag obv 5 werkdagen (woensdag 29 t/m vrijdag 31 augustus, maandag 3 en dinsdag 4 september 2018)**

Richting: Poldermolen (oost)

Richting: De Steeg (west)

Doorsnede

Voertuig- categorie	Richting: Poldermolen (oost)					Totaal MVT
	Fiets	Motor / br.fiets	Pers. auto	Lichte vracht	Zware vracht	
Tijd						
00.00-01.00	0	0	4	0	0	4
01.00-02.00	0	0	2	0	0	2
02.00-03.00	0	0	0	0	0	0
03.00-04.00	0	0	0	0	0	1
04.00-05.00	0	1	2	0	0	2
05.00-06.00	0	0	1	0	0	1
06.00-07.00	0	1	9	1	0	11
07.00-08.00	2	0	25	3	0	29
08.00-09.00	6	2	37	2	1	42
09.00-10.00	3	0	38	2	0	40
10.00-11.00	5	1	45	3	1	50
11.00-12.00	6	1	53	4	1	58
12.00-13.00	11	1	52	2	1	57
13.00-14.00	10	2	57	3	1	63
14.00-15.00	13	3	64	3	1	71
15.00-16.00	11	4	81	3	1	89
16.00-17.00	3	1	107	4	1	112
17.00-18.00	2	1	105	4	0	110
18.00-19.00	2	1	66	1	1	69
19.00-20.00	5	2	59	1	0	62
20.00-21.00	4	1	58	2	0	61
21.00-22.00	3	1	47	0	0	48
22.00-23.00	1	0	26	1	0	27
23.00-24.00	1	0	15	0	0	15
07.00-09.00	8	2	63	6	1	71
16.00-18.00	5	2	212	7	1	222
07.00-19.00	76	17	731	34	8	790
00.00-24.00	89	23	952	39	9	1023
19.00-23.00	12	4	189	4	0	198
23.00-07.00	1	2	32	1	0	36

Voertuig- categorie	Richting: De Steeg (west)					Totaal MVT
	Fiets	Motor / br.fiets	Pers. auto	Lichte vracht	Zware vracht	
00.00-01.00	0	0	4	0	0	4
01.00-02.00	0	0	0	0	0	1
02.00-03.00	0	0	1	1	0	2
03.00-04.00	1	0	1	0	0	1
04.00-05.00	1	0	3	0	0	3
05.00-06.00	2	2	27	2	0	31
06.00-07.00	9	3	70	7	0	79
07.00-08.00	28	2	67	7	4	80
08.00-09.00	38	4	70	4	8	86
09.00-10.00	11	1	57	4	1	63
10.00-11.00	11	2	44	2	0	48
11.00-12.00	17	4	44	3	2	53
12.00-13.00	15	3	44	2	2	52
13.00-14.00	24	2	68	4	3	77
14.00-15.00	12	2	59	5	2	68
15.00-16.00	24	3	65	5	2	75
16.00-17.00	19	2	70	4	2	79
17.00-18.00	14	3	75	3	1	81
18.00-19.00	15	2	60	2	0	63
19.00-20.00	19	2	72	3	1	78
20.00-21.00	11	2	41	2	1	45
21.00-22.00	4	2	27	0	0	29
22.00-23.00	3	0	17	0	0	18
23.00-24.00	1	0	9	0	0	10
07.00-09.00	66	6	137	11	12	166
16.00-18.00	32	5	145	7	3	160
07.00-19.00	226	31	723	45	28	826
00.00-24.00	276	43	995	59	30	1127
19.00-23.00	37	6	157	5	2	170
23.00-07.00	13	5	116	9	0	130

Voertuig- categorie	Doorsnede					Totaal MVT
	Fiets	Motor / br.fiets	Pers. auto	Lichte vracht	Zware vracht	
00.00-01.00	0	0	8	0	0	8
01.00-02.00	0	0	2	0	0	2
02.00-03.00	0	0	1	1	0	2
03.00-04.00	1	0	1	0	0	1
04.00-05.00	1	1	5	0	0	6
05.00-06.00	2	3	28	2	0	32
06.00-07.00	9	4	78	8	0	90
07.00-08.00	30	2	92	10	4	109
08.00-09.00	44	6	107	6	9	129
09.00-10.00	14	2	95	6	1	104
10.00-11.00	16	4	89	5	1	98
11.00-12.00	22	5	97	7	2	111
12.00-13.00	26	5	96	4	4	109
13.00-14.00	33	5	125	7	4	140
14.00-15.00	26	5	123	8	3	139
15.00-16.00	35	7	146	8	3	163
16.00-17.00	22	3	177	8	3	191
17.00-18.00	16	3	180	6	1	191
18.00-19.00	18	2	126	3	1	132
19.00-20.00	23	4	131	4	1	140
20.00-21.00	15	3	98	3	1	106
21.00-22.00	7	2	74	0	0	77
22.00-23.00	4	1	43	1	0	45
23.00-24.00	2	0	25	0	0	25
07.00-09.00	74	8	200	16	13	238
16.00-18.00	38	7	357	14	4	382
07.00-19.00	302	48	1454	78	36	1616
00.00-24.00	366	65	1948	98	39	2150
19.00-23.00	49	10	346	9	3	368
23.00-07.00	15	7	148	11	0	166



Puntnummer: M10  
 Straatnaam: Dorpsstraat  
 Plaatsnaam: Molenaarsgraaf



**gemiddelde weekdag obv 7 weekdagen (woensdag 29 augustus t/m dinsdag 4 september 2018)**

Richting: Poldermolen (oost)

Richting: De Steeg (west)

Doorsnede

Voertuig- categorie	Richting: Poldermolen (oost)					Totaal MVT
	Fiets	Motor / br.fiets	Pers. auto	Lichte vracht	Zware vracht	
Tijd						
00.00-01.00	0	0	7	0	0	7
01.00-02.00	0	0	3	0	0	3
02.00-03.00	0	0	1	0	0	1
03.00-04.00	0	0	1	0	0	1
04.00-05.00	0	0	1	0	0	2
05.00-06.00	0	0	1	0	0	2
06.00-07.00	0	1	7	1	0	8
07.00-08.00	2	0	21	2	0	23
08.00-09.00	5	1	31	2	1	35
09.00-10.00	4	0	37	1	0	39
10.00-11.00	9	1	45	2	2	50
11.00-12.00	7	2	65	3	1	71
12.00-13.00	10	2	55	2	1	60
13.00-14.00	10	4	56	2	1	63
14.00-15.00	12	3	70	2	1	75
15.00-16.00	10	4	78	2	1	86
16.00-17.00	4	2	92	3	1	97
17.00-18.00	3	2	91	3	1	96
18.00-19.00	2	1	58	1	0	60
19.00-20.00	6	1	51	1	0	53
20.00-21.00	4	1	50	1	0	53
21.00-22.00	2	0	40	0	0	41
22.00-23.00	1	0	24	0	0	25
23.00-24.00	1	0	14	0	0	15
07.00-09.00	6	1	52	4	1	58
16.00-18.00	6	3	183	5	1	193
07.00-19.00	76	22	698	25	9	755
00.00-24.00	90	27	899	30	9	965
19.00-23.00	13	3	166	3	0	172
23.00-07.00	2	2	35	1	0	38

Voertuig- categorie	Richting: De Steeg (west)					Totaal MVT
	Fiets	Motor / br.fiets	Pers. auto	Lichte vracht	Zware vracht	
00.00-01.00	1	0	5	0	0	5
01.00-02.00	0	0	2	0	0	2
02.00-03.00	0	0	1	1	0	2
03.00-04.00	0	0	1	0	0	1
04.00-05.00	1	0	2	0	0	3
05.00-06.00	1	2	20	1	0	23
06.00-07.00	7	2	52	5	0	59
07.00-08.00	21	2	54	5	3	64
08.00-09.00	29	3	60	3	6	72
09.00-10.00	14	1	57	4	3	65
10.00-11.00	12	2	47	2	1	53
11.00-12.00	17	5	49	3	4	60
12.00-13.00	15	3	52	2	2	59
13.00-14.00	23	3	61	4	3	71
14.00-15.00	16	3	63	4	4	73
15.00-16.00	23	4	64	4	3	75
16.00-17.00	18	3	65	3	2	73
17.00-18.00	14	2	68	2	1	73
18.00-19.00	16	2	53	2	1	58
19.00-20.00	16	2	61	3	0	67
20.00-21.00	9	2	38	1	1	42
21.00-22.00	4	1	27	0	1	29
22.00-23.00	3	0	18	0	1	19
23.00-24.00	1	0	8	0	0	9
07.00-09.00	50	5	114	8	9	136
16.00-18.00	32	6	132	5	3	146
07.00-19.00	216	33	693	36	33	795
00.00-24.00	259	44	928	47	35	1054
19.00-23.00	31	6	144	4	2	157
23.00-07.00	12	4	91	7	0	103

Voertuig- categorie	Doorsnede					Totaal MVT
	Fiets	Motor / br.fiets	Pers. auto	Lichte vracht	Zware vracht	
00.00-01.00	1	0	12	0	0	12
01.00-02.00	0	0	5	0	0	5
02.00-03.00	0	0	2	1	0	3
03.00-04.00	1	0	1	0	0	2
04.00-05.00	1	0	4	0	0	4
05.00-06.00	2	2	21	1	0	25
06.00-07.00	7	3	58	6	0	67
07.00-08.00	23	2	75	7	3	87
08.00-09.00	33	4	91	5	7	107
09.00-10.00	17	2	94	5	3	104
10.00-11.00	21	4	92	4	2	102
11.00-12.00	24	7	114	6	4	131
12.00-13.00	24	5	107	3	4	119
13.00-14.00	33	7	118	6	4	134
14.00-15.00	28	5	132	6	4	149
15.00-16.00	33	8	142	6	4	160
16.00-17.00	21	5	157	6	2	170
17.00-18.00	17	4	158	5	1	169
18.00-19.00	18	3	111	3	2	118
19.00-20.00	22	4	112	4	0	120
20.00-21.00	13	3	88	2	1	95
21.00-22.00	6	2	68	1	1	71
22.00-23.00	3	1	42	1	1	43
23.00-24.00	2	1	22	0	0	23
07.00-09.00	56	6	166	12	10	194
16.00-18.00	38	9	316	11	4	339
07.00-19.00	292	56	1391	62	41	1550
00.00-24.00	350	71	1828	77	44	2020
19.00-23.00	44	9	310	7	3	329
23.00-07.00	14	6	126	8	0	141

Puntnummer: M10  
 Straatnaam: Dorpsstraat  
 Plaatsnaam: Molenaarsgraaf

4



**zaterdag 1 september 2018**

Richting: Poldermolen (oost)

Voertuig- categorie	Richting: Poldermolen (oost)					Totaal MVT
	Fiets	Motor / br.fiets	Pers. auto	Lichte vracht	Zware vracht	
Tijd						
00.00-01.00	1	0	12	0	0	12
01.00-02.00	0	0	10	0	0	10
02.00-03.00	0	0	3	0	0	3
03.00-04.00	0	0	1	0	0	1
04.00-05.00	0	0	1	0	0	1
05.00-06.00	0	0	3	0	0	3
06.00-07.00	1	0	4	0	0	4
07.00-08.00	0	0	17	1	0	18
08.00-09.00	1	0	29	0	2	31
09.00-10.00	9	0	51	0	0	51
10.00-11.00	8	0	63	2	4	69
11.00-12.00	5	1	136	2	1	140
12.00-13.00	6	4	80	0	0	84
13.00-14.00	9	6	82	1	0	89
14.00-15.00	9	3	99	1	1	104
15.00-16.00	9	4	101	1	0	106
16.00-17.00	6	4	75	1	0	80
17.00-18.00	3	5	85	1	1	92
18.00-19.00	3	1	47	0	0	48
19.00-20.00	0	0	33	1	0	34
20.00-21.00	2	3	33	0	0	36
21.00-22.00	2	0	34	1	0	35
22.00-23.00	2	0	26	0	0	26
23.00-24.00	0	2	14	0	0	16
07.00-09.00	1	0	46	1	2	49
16.00-18.00	9	9	160	2	1	172
07.00-19.00	68	28	865	10	9	912
00.00-24.00	76	33	1039	12	9	1093
19.00-23.00	6	3	126	2	0	131
23.00-07.00	2	2	48	0	0	50

Richting: De Steeg (west)

Voertuig- categorie	Richting: De Steeg (west)					Totaal MVT
	Fiets	Motor / br.fiets	Pers. auto	Lichte vracht	Zware vracht	
Tijd						
00.00-01.00	2	2	7	0	0	9
01.00-02.00	1	0	6	0	0	6
02.00-03.00	0	0	1	1	0	2
03.00-04.00	0	0	1	0	0	1
04.00-05.00	0	0	1	0	0	1
05.00-06.00	0	0	4	0	0	4
06.00-07.00	1	2	11	1	0	14
07.00-08.00	10	1	42	0	0	43
08.00-09.00	5	0	56	2	0	58
09.00-10.00	9	1	67	4	0	72
10.00-11.00	18	1	90	4	1	96
11.00-12.00	20	11	90	1	12	114
12.00-13.00	12	1	77	1	1	80
13.00-14.00	18	4	56	5	2	67
14.00-15.00	24	4	90	4	8	106
15.00-16.00	19	4	78	4	6	92
16.00-17.00	15	4	79	1	1	85
17.00-18.00	19	1	63	1	1	66
18.00-19.00	4	4	33	1	0	38
19.00-20.00	13	3	45	2	0	50
20.00-21.00	5	3	47	0	0	50
21.00-22.00	4	0	38	2	3	43
22.00-23.00	2	1	24	0	2	27
23.00-24.00	3	0	9	0	1	10
07.00-09.00	15	1	98	2	0	101
16.00-18.00	34	5	142	2	2	151
07.00-19.00	173	36	821	28	32	917
00.00-24.00	204	47	1015	34	38	1134
19.00-23.00	24	7	154	4	5	170
23.00-07.00	7	4	40	2	1	47

Doorsnede

Voertuig- categorie	Doorsnede					Totaal MVT
	Fiets	Motor / br.fiets	Pers. auto	Lichte vracht	Zware vracht	
Tijd						
00.00-01.00	3	2	19	0	0	21
01.00-02.00	1	0	16	0	0	16
02.00-03.00	0	0	4	1	0	5
03.00-04.00	0	0	2	0	0	2
04.00-05.00	0	0	2	0	0	2
05.00-06.00	0	0	7	0	0	7
06.00-07.00	2	2	15	1	0	18
07.00-08.00	10	1	59	1	0	61
08.00-09.00	6	0	85	2	2	89
09.00-10.00	18	1	118	4	0	123
10.00-11.00	26	1	153	6	5	165
11.00-12.00	25	12	226	3	13	254
12.00-13.00	18	5	157	1	1	164
13.00-14.00	27	10	138	6	2	156
14.00-15.00	33	7	189	5	9	210
15.00-16.00	28	8	179	5	6	198
16.00-17.00	21	8	154	2	1	165
17.00-18.00	22	6	148	2	2	158
18.00-19.00	7	5	80	1	0	86
19.00-20.00	13	3	78	3	0	84
20.00-21.00	7	6	80	0	0	86
21.00-22.00	6	0	72	3	3	78
22.00-23.00	4	1	50	0	2	53
23.00-24.00	3	2	23	0	1	26
07.00-09.00	16	1	144	3	2	150
16.00-18.00	43	14	302	4	3	323
07.00-19.00	241	64	1686	38	41	1829
00.00-24.00	280	80	2054	46	47	2227
19.00-23.00	30	10	280	6	5	301
23.00-07.00	9	6	88	2	1	97

Puntnummer: M10  
 Straatnaam: Dorpsstraat  
 Plaatsnaam: Molenaarsgraaf

5



**zondag 2 september 2018**

Richting: Poldermolen (oost)

Voertuig- categorie	Richting: Poldermolen (oost)					Totaal MVT
	Fiets	Motor / br.fiets	Pers. auto	Lichte vracht	Zware vracht	
Tijd						
00.00-01.00	0	0	15	0	0	15
01.00-02.00	1	0	4	0	0	4
02.00-03.00	0	0	5	0	0	5
03.00-04.00	1	0	2	0	0	2
04.00-05.00	0	0	0	0	0	0
05.00-06.00	0	0	3	0	0	3
06.00-07.00	0	0	0	0	0	0
07.00-08.00	0	0	1	0	0	1
08.00-09.00	0	0	3	0	0	3
09.00-10.00	1	0	18	0	1	19
10.00-11.00	27	2	23	0	4	29
11.00-12.00	13	10	58	0	1	69
12.00-13.00	5	6	43	0	1	50
13.00-14.00	13	10	27	0	1	38
14.00-15.00	11	2	67	0	0	69
15.00-16.00	7	8	40	0	2	50
16.00-17.00	4	2	37	0	1	40
17.00-18.00	5	2	24	0	1	27
18.00-19.00	1	0	28	0	0	28
19.00-20.00	17	1	26	0	0	27
20.00-21.00	4	0	31	0	0	31
21.00-22.00	0	0	15	0	0	15
22.00-23.00	0	0	14	0	0	14
23.00-24.00	1	0	9	0	0	9
07.00-09.00	0	0	4	0	0	4
16.00-18.00	9	4	61	0	2	67
07.00-19.00	87	42	369	0	12	423
00.00-24.00	111	43	493	0	12	548
19.00-23.00	21	1	86	0	0	87
23.00-07.00	3	0	38	0	0	38

Richting: De Steeg (west)

Voertuig- categorie	Richting: De Steeg (west)					Totaal MVT
	Fiets	Motor / br.fiets	Pers. auto	Lichte vracht	Zware vracht	
Tijd						
00.00-01.00	4	0	7	0	0	7
01.00-02.00	1	0	4	0	0	4
02.00-03.00	1	0	2	0	0	2
03.00-04.00	0	0	1	0	0	1
04.00-05.00	0	0	1	0	0	1
05.00-06.00	0	0	0	0	0	0
06.00-07.00	1	0	3	0	0	3
07.00-08.00	1	0	4	0	0	4
08.00-09.00	5	1	11	0	1	13
09.00-10.00	33	2	47	0	18	67
10.00-11.00	11	4	22	1	3	30
11.00-12.00	17	1	32	0	5	38
12.00-13.00	18	3	67	0	5	75
13.00-14.00	24	7	33	1	5	46
14.00-15.00	24	5	54	0	7	66
15.00-16.00	18	7	45	0	5	57
16.00-17.00	16	7	25	0	1	33
17.00-18.00	12	3	34	0	1	38
18.00-19.00	28	3	41	0	7	51
19.00-20.00	6	0	26	0	0	26
20.00-21.00	6	2	17	0	0	19
21.00-22.00	0	0	17	0	0	17
22.00-23.00	0	0	12	0	0	12
23.00-24.00	2	0	2	0	0	2
07.00-09.00	6	1	15	0	1	17
16.00-18.00	28	10	59	0	2	71
07.00-19.00	207	43	415	2	58	518
00.00-24.00	228	45	507	2	58	612
19.00-23.00	12	2	72	0	0	74
23.00-07.00	9	0	20	0	0	20

Doorsnede

Voertuig- categorie	Doorsnede					Totaal MVT
	Fiets	Motor / br.fiets	Pers. auto	Lichte vracht	Zware vracht	
Tijd						
00.00-01.00	4	0	22	0	0	22
01.00-02.00	2	0	8	0	0	8
02.00-03.00	1	0	7	0	0	7
03.00-04.00	1	0	3	0	0	3
04.00-05.00	0	0	1	0	0	1
05.00-06.00	0	0	3	0	0	3
06.00-07.00	1	0	3	0	0	3
07.00-08.00	1	0	5	0	0	5
08.00-09.00	5	1	14	0	1	16
09.00-10.00	34	2	65	0	19	86
10.00-11.00	38	6	45	1	7	59
11.00-12.00	30	11	90	0	6	107
12.00-13.00	23	9	110	0	6	125
13.00-14.00	37	17	60	1	6	84
14.00-15.00	35	7	121	0	7	135
15.00-16.00	25	15	85	0	7	107
16.00-17.00	20	9	62	0	2	73
17.00-18.00	17	5	58	0	2	65
18.00-19.00	29	3	69	0	7	79
19.00-20.00	23	1	52	0	0	53
20.00-21.00	10	2	48	0	0	50
21.00-22.00	0	0	32	0	0	32
22.00-23.00	0	0	26	0	0	26
23.00-24.00	3	0	11	0	0	11
07.00-09.00	6	1	19	0	1	21
16.00-18.00	37	14	120	0	4	138
07.00-19.00	294	85	784	2	70	941
00.00-24.00	339	88	1000	2	70	1160
19.00-23.00	33	3	158	0	0	161
23.00-07.00	12	0	58	0	0	58

Puntnummer: M11  
 Straatnaam: Graafdijk Oost  
 Plaatsnaam: Molenaarsgraaf



**gemiddelde werkdag obv 5 werkdagen (woensdag 29 t/m vrijdag 31 augustus, maandag 3 en dinsdag 4 september 2018)**

Richting: Polderweg Oost (oost)

Richting: Tielmanstraat (west)

Doorsnede

Voertuig- categorie	Richting: Polderweg Oost (oost)					Totaal MVT
	Fiets	Motor / br.fiets	Pers. auto	Lichte vracht	Zware vracht	
Tijd						
00.00-01.00	0	0	2	0	0	2
01.00-02.00	0	0	0	0	0	0
02.00-03.00	0	0	0	0	0	0
03.00-04.00	1	0	1	0	0	1
04.00-05.00	2	1	4	0	0	6
05.00-06.00	2	2	22	1	0	25
06.00-07.00	10	3	52	1	0	57
07.00-08.00	24	2	102	3	1	109
08.00-09.00	25	3	91	4	2	100
09.00-10.00	11	2	58	4	1	66
10.00-11.00	12	2	63	4	1	70
11.00-12.00	9	2	60	5	1	68
12.00-13.00	11	2	54	4	2	62
13.00-14.00	14	4	67	5	1	77
14.00-15.00	15	3	67	2	2	73
15.00-16.00	13	2	78	4	1	86
16.00-17.00	15	4	80	4	1	89
17.00-18.00	12	1	77	3	2	83
18.00-19.00	15	2	64	2	2	70
19.00-20.00	13	3	67	3	0	72
20.00-21.00	6	2	49	2	0	53
21.00-22.00	5	0	29	0	0	30
22.00-23.00	3	0	20	0	0	21
23.00-24.00	2	0	9	0	0	10
07.00-09.00	49	6	193	7	3	209
16.00-18.00	27	5	157	7	3	172
07.00-19.00	176	30	862	45	17	954
00.00-24.00	219	42	1117	54	18	1230
19.00-23.00	27	5	165	6	0	176
23.00-07.00	17	7	90	3	1	101

Voertuig- categorie	Richting: Tielmanstraat (west)					Totaal MVT
	Fiets	Motor / br.fiets	Pers. auto	Lichte vracht	Zware vracht	
Tijd						
00.00-01.00	1	0	4	0	0	5
01.00-02.00	0	0	1	0	0	1
02.00-03.00	0	0	0	1	0	1
03.00-04.00	0	0	0	0	0	0
04.00-05.00	0	0	2	0	0	2
05.00-06.00	1	0	8	0	0	8
06.00-07.00	4	1	23	3	1	28
07.00-08.00	12	1	42	5	1	49
08.00-09.00	15	2	49	4	1	56
09.00-10.00	9	0	49	3	0	52
10.00-11.00	8	1	46	3	0	50
11.00-12.00	15	3	60	5	0	68
12.00-13.00	17	3	56	3	1	63
13.00-14.00	15	2	55	5	1	62
14.00-15.00	14	3	64	4	1	71
15.00-16.00	21	4	78	5	1	88
16.00-17.00	27	4	99	4	2	109
17.00-18.00	23	6	128	2	1	137
18.00-19.00	14	3	76	2	1	82
19.00-20.00	11	2	61	3	0	66
20.00-21.00	12	2	57	2	1	62
21.00-22.00	4	1	35	0	0	37
22.00-23.00	3	1	28	0	0	29
23.00-24.00	1	0	16	0	0	17
07.00-09.00	27	3	91	9	2	105
16.00-18.00	50	10	227	6	3	246
07.00-19.00	189	31	802	46	10	888
00.00-24.00	227	39	1037	55	12	1143
19.00-23.00	31	7	181	5	1	193
23.00-07.00	7	2	55	4	1	61

Voertuig- categorie	Doorsnede					Totaal MVT
	Fiets	Motor / br.fiets	Pers. auto	Lichte vracht	Zware vracht	
Tijd						
00.00-01.00	1	0	6	0	0	6
01.00-02.00	0	0	1	0	0	1
02.00-03.00	0	0	0	1	0	1
03.00-04.00	1	0	1	0	0	1
04.00-05.00	2	1	6	1	0	8
05.00-06.00	3	2	29	1	0	33
06.00-07.00	14	4	76	4	1	85
07.00-08.00	36	3	144	8	2	158
08.00-09.00	40	5	140	8	3	157
09.00-10.00	20	3	107	7	1	118
10.00-11.00	19	3	109	7	1	120
11.00-12.00	24	5	120	10	1	137
12.00-13.00	28	5	110	7	3	124
13.00-14.00	29	6	122	10	2	140
14.00-15.00	29	5	130	6	2	144
15.00-16.00	34	6	157	10	2	175
16.00-17.00	42	7	179	8	3	198
17.00-18.00	35	7	205	5	3	220
18.00-19.00	29	5	141	3	2	152
19.00-20.00	24	5	127	5	0	138
20.00-21.00	19	4	106	4	1	115
21.00-22.00	10	2	64	1	0	67
22.00-23.00	6	1	48	0	0	50
23.00-24.00	3	1	25	1	0	27
07.00-09.00	76	8	284	17	5	314
16.00-18.00	76	15	384	13	6	418
07.00-19.00	364	61	1664	91	26	1842
00.00-24.00	446	81	2154	109	29	2373
19.00-23.00	58	11	346	10	2	369
23.00-07.00	24	9	144	7	2	162

Puntnummer: M11  
 Straatnaam: Graafdijk Oost  
 Plaatsnaam: Molenaarsgraaf



**gemiddelde weekdag obv 7 weekdagen (woensdag 29 augustus t/m dinsdag 4 september 2018)**

Richting: Polderweg Oost (oost)

Richting: Tielmanstraat (west)

Doorsnede

Voertuig- categorie	Richting: Polderweg Oost (oost)					Totaal MVT
	Fiets	Motor / br.fiets	Pers. auto	Lichte vracht	Zware vracht	
Tijd						
00.00-01.00	1	0	4	0	0	4
01.00-02.00	0	0	3	0	0	3
02.00-03.00	0	0	1	0	0	1
03.00-04.00	1	0	1	0	0	1
04.00-05.00	1	1	3	0	0	4
05.00-06.00	1	2	17	1	0	20
06.00-07.00	7	3	40	1	0	44
07.00-08.00	19	2	82	3	1	87
08.00-09.00	21	2	77	3	2	84
09.00-10.00	14	3	58	3	1	65
10.00-11.00	18	4	62	4	3	72
11.00-12.00	15	5	71	4	2	82
12.00-13.00	13	4	56	3	2	65
13.00-14.00	18	7	65	4	3	79
14.00-15.00	19	4	72	2	3	81
15.00-16.00	17	5	74	3	2	84
16.00-17.00	15	4	72	3	1	80
17.00-18.00	12	3	69	2	1	75
18.00-19.00	13	2	54	1	1	59
19.00-20.00	11	2	57	2	0	62
20.00-21.00	6	2	44	2	0	47
21.00-22.00	5	0	26	0	0	26
22.00-23.00	2	0	20	0	0	20
23.00-24.00	1	0	9	0	0	9
07.00-09.00	40	4	158	6	3	171
16.00-18.00	26	7	141	5	3	155
07.00-19.00	193	43	811	36	22	911
00.00-24.00	230	53	1035	42	23	1153
19.00-23.00	24	5	146	4	0	155
23.00-07.00	13	6	78	2	1	86

Voertuig- categorie	Richting: Tielmanstraat (west)					Totaal MVT
	Fiets	Motor / br.fiets	Pers. auto	Lichte vracht	Zware vracht	
00.00-01.00	1	0	6	0	0	7
01.00-02.00	0	0	3	0	0	3
02.00-03.00	0	0	1	1	0	2
03.00-04.00	1	0	1	0	0	1
04.00-05.00	0	0	2	0	0	2
05.00-06.00	1	0	6	0	0	6
06.00-07.00	3	1	17	2	0	21
07.00-08.00	9	1	34	4	1	40
08.00-09.00	11	2	40	4	1	46
09.00-10.00	11	0	47	2	1	50
10.00-11.00	11	1	49	2	1	54
11.00-12.00	15	4	60	4	2	71
12.00-13.00	17	3	59	3	1	65
13.00-14.00	16	3	50	4	1	57
14.00-15.00	16	3	65	4	2	73
15.00-16.00	21	5	73	4	1	84
16.00-17.00	23	5	85	3	2	95
17.00-18.00	21	5	107	1	1	115
18.00-19.00	14	3	67	2	1	73
19.00-20.00	9	2	52	2	0	57
20.00-21.00	11	2	53	1	1	57
21.00-22.00	4	1	34	0	0	35
22.00-23.00	3	1	26	0	0	27
23.00-24.00	1	1	15	0	0	16
07.00-09.00	20	2	74	8	2	86
16.00-18.00	44	10	193	5	3	210
07.00-19.00	185	35	737	37	14	824
00.00-24.00	219	43	954	44	16	1057
19.00-23.00	27	6	166	4	1	176
23.00-07.00	7	2	52	3	1	57

Voertuig- categorie	Doorsnede					Totaal MVT
	Fiets	Motor / br.fiets	Pers. auto	Lichte vracht	Zware vracht	
00.00-01.00	2	0	10	0	0	10
01.00-02.00	0	0	6	0	0	6
02.00-03.00	1	0	2	1	0	3
03.00-04.00	1	0	2	0	0	2
04.00-05.00	1	1	5	0	0	6
05.00-06.00	2	2	23	1	0	26
06.00-07.00	11	3	58	3	1	65
07.00-08.00	28	3	116	7	2	127
08.00-09.00	32	4	116	7	2	129
09.00-10.00	25	3	105	5	2	115
10.00-11.00	29	5	111	6	3	126
11.00-12.00	31	9	131	8	4	153
12.00-13.00	29	7	114	6	3	130
13.00-14.00	33	9	115	8	4	136
14.00-15.00	35	7	136	6	5	154
15.00-16.00	38	10	148	7	3	168
16.00-17.00	38	9	157	6	3	175
17.00-18.00	32	8	176	4	2	190
18.00-19.00	27	5	122	3	2	132
19.00-20.00	21	4	110	4	0	118
20.00-21.00	17	4	97	3	1	104
21.00-22.00	9	1	60	0	0	62
22.00-23.00	5	1	46	0	0	47
23.00-24.00	2	1	24	0	0	25
07.00-09.00	61	6	232	14	4	256
16.00-18.00	70	16	333	10	5	365
07.00-19.00	378	78	1548	73	36	1735
00.00-24.00	449	96	1989	87	39	2210
19.00-23.00	51	10	312	8	1	332
23.00-07.00	20	7	130	6	1	144

Puntnummer: M11  
 Straatnaam: Graafdijk Oost  
 Plaatsnaam: Molenaarsgraaf



**zaterdag 1 september 2018**

Richting: Polderweg Oost (oost)

Voertuig- categorie	Richting: Polderweg Oost (oost)					Totaal MVT
	Fiets	Motor / br.fiets	Pers. auto	Lichte vracht	Zware vracht	
Tijd						
00.00-01.00	1	0	6	0	0	6
01.00-02.00	0	0	9	0	0	9
02.00-03.00	0	0	5	0	0	5
03.00-04.00	0	0	2	0	0	2
04.00-05.00	1	0	0	0	0	0
05.00-06.00	0	0	8	1	0	9
06.00-07.00	3	2	16	0	0	18
07.00-08.00	10	0	57	2	0	59
08.00-09.00	25	0	60	2	2	64
09.00-10.00	26	3	92	2	1	98
10.00-11.00	34	5	90	5	6	106
11.00-12.00	38	7	149	3	2	161
12.00-13.00	16	7	85	3	2	97
13.00-14.00	22	11	80	4	1	96
14.00-15.00	34	7	96	3	7	113
15.00-16.00	26	9	81	0	3	93
16.00-17.00	12	8	67	1	1	77
17.00-18.00	14	6	56	0	1	63
18.00-19.00	10	1	41	0	1	43
19.00-20.00	8	0	42	0	0	42
20.00-21.00	5	3	30	0	0	33
21.00-22.00	4	1	23	0	0	24
22.00-23.00	1	2	22	0	0	24
23.00-24.00	0	1	14	0	0	15
07.00-09.00	35	0	117	4	2	123
16.00-18.00	26	14	123	1	2	140
07.00-19.00	267	64	954	25	27	1070
00.00-24.00	290	73	1131	26	27	1257
19.00-23.00	18	6	117	0	0	123
23.00-07.00	5	3	60	1	0	64

Richting: Tielmanstraat (west)

Voertuig- categorie	Richting: Tielmanstraat (west)					Totaal MVT
	Fiets	Motor / br.fiets	Pers. auto	Lichte vracht	Zware vracht	
Tijd						
00.00-01.00	2	1	7	0	0	8
01.00-02.00	1	0	11	0	0	11
02.00-03.00	0	0	3	1	0	4
03.00-04.00	0	0	3	0	0	3
04.00-05.00	0	0	0	0	0	0
05.00-06.00	0	0	2	0	0	2
06.00-07.00	2	0	4	0	0	4
07.00-08.00	4	1	26	4	0	31
08.00-09.00	2	1	26	4	0	31
09.00-10.00	8	1	57	1	0	59
10.00-11.00	25	2	89	3	2	96
11.00-12.00	18	15	81	5	13	114
12.00-13.00	17	1	78	1	2	82
13.00-14.00	20	2	47	2	2	53
14.00-15.00	23	4	90	4	5	103
15.00-16.00	24	10	75	3	2	90
16.00-17.00	18	7	73	1	2	83
17.00-18.00	17	4	76	0	2	82
18.00-19.00	5	6	43	3	0	52
19.00-20.00	4	2	29	2	0	33
20.00-21.00	10	3	58	0	1	62
21.00-22.00	5	0	38	0	0	38
22.00-23.00	4	0	27	0	0	27
23.00-24.00	1	1	19	0	0	20
07.00-09.00	6	2	52	8	0	62
16.00-18.00	35	11	149	1	4	165
07.00-19.00	181	54	761	31	30	876
00.00-24.00	210	61	962	34	31	1088
19.00-23.00	23	5	152	2	1	160
23.00-07.00	6	2	49	1	0	52

Doorsnede

Voertuig- categorie	Doorsnede					Totaal MVT
	Fiets	Motor / br.fiets	Pers. auto	Lichte vracht	Zware vracht	
Tijd						
00.00-01.00	3	1	13	0	0	14
01.00-02.00	1	0	20	0	0	20
02.00-03.00	0	0	8	1	0	9
03.00-04.00	0	0	5	0	0	5
04.00-05.00	1	0	0	0	0	0
05.00-06.00	0	0	10	1	0	11
06.00-07.00	5	2	20	0	0	22
07.00-08.00	14	1	83	6	0	90
08.00-09.00	27	1	86	6	2	95
09.00-10.00	34	4	149	3	1	157
10.00-11.00	59	7	179	8	8	202
11.00-12.00	56	22	230	8	15	275
12.00-13.00	33	8	163	4	4	179
13.00-14.00	42	13	127	6	3	149
14.00-15.00	57	11	186	7	12	216
15.00-16.00	50	19	156	3	5	183
16.00-17.00	30	15	140	2	3	160
17.00-18.00	31	10	132	0	3	145
18.00-19.00	15	7	84	3	1	95
19.00-20.00	12	2	71	2	0	75
20.00-21.00	15	6	88	0	1	95
21.00-22.00	9	1	61	0	0	62
22.00-23.00	5	2	49	0	0	51
23.00-24.00	1	2	33	0	0	35
07.00-09.00	41	2	169	12	2	185
16.00-18.00	61	25	272	2	6	305
07.00-19.00	448	118	1715	56	57	1946
00.00-24.00	500	134	2093	60	58	2345
19.00-23.00	41	11	269	2	1	283
23.00-07.00	11	5	109	2	0	116

Puntnummer: M11  
 Straatnaam: Graafdijk Oost  
 Plaatsnaam: Molenaarsgraaf

5



**zondag 2 september 2018**

Richting: Polderweg Oost (oost)

Voertuig- categorie	Richting: Polderweg Oost (oost)					Totaal MVT
	Fiets	Motor / br.fiets	Pers. auto	Lichte vracht	Zware vracht	
Tijd						
00.00-01.00	2	0	11	0	0	11
01.00-02.00	0	0	11	0	0	11
02.00-03.00	1	0	1	0	0	1
03.00-04.00	1	0	2	0	0	2
04.00-05.00	0	0	2	0	0	2
05.00-06.00	0	0	3	0	0	3
06.00-07.00	0	0	5	0	0	5
07.00-08.00	2	0	6	0	0	6
08.00-09.00	0	0	21	0	0	21
09.00-10.00	16	3	22	0	1	26
10.00-11.00	32	9	29	0	7	45
11.00-12.00	24	15	51	0	6	72
12.00-13.00	16	10	34	0	2	46
13.00-14.00	29	19	38	0	13	70
14.00-15.00	25	6	72	0	8	86
15.00-16.00	28	12	46	0	4	62
16.00-17.00	15	2	35	0	1	38
17.00-18.00	8	5	42	0	1	48
18.00-19.00	10	3	17	0	1	21
19.00-20.00	8	2	25	0	1	28
20.00-21.00	4	0	32	0	0	32
21.00-22.00	2	1	10	0	0	11
22.00-23.00	0	0	13	0	0	13
23.00-24.00	0	0	3	0	0	3
07.00-09.00	2	0	27	0	0	27
16.00-18.00	23	7	77	0	2	86
07.00-19.00	205	84	413	0	44	541
00.00-24.00	223	87	531	0	45	663
19.00-23.00	14	3	80	0	1	84
23.00-07.00	4	0	38	0	0	38

Richting: Tielmanstraat (west)

Voertuig- categorie	Richting: Tielmanstraat (west)					Totaal MVT
	Fiets	Motor / br.fiets	Pers. auto	Lichte vracht	Zware vracht	
00.00-01.00	1	0	15	0	0	15
01.00-02.00	1	0	9	0	0	9
02.00-03.00	1	0	6	0	0	6
03.00-04.00	4	1	4	0	0	5
04.00-05.00	0	0	1	0	0	1
05.00-06.00	0	0	1	0	0	1
06.00-07.00	1	0	0	0	0	0
07.00-08.00	0	0	4	0	0	4
08.00-09.00	1	1	6	0	0	7
09.00-10.00	26	0	27	0	4	31
10.00-11.00	13	5	25	0	1	31
11.00-12.00	13	2	38	0	1	41
12.00-13.00	17	6	54	0	2	62
13.00-14.00	17	4	28	0	3	35
14.00-15.00	22	5	46	0	4	55
15.00-16.00	19	5	48	1	2	56
16.00-17.00	12	6	30	1	2	39
17.00-18.00	14	4	34	0	0	38
18.00-19.00	18	1	47	0	1	49
19.00-20.00	5	1	35	1	0	37
20.00-21.00	4	2	26	0	0	28
21.00-22.00	1	0	25	0	0	25
22.00-23.00	0	0	18	0	0	18
23.00-24.00	1	2	4	0	0	6
07.00-09.00	1	1	10	0	0	11
16.00-18.00	26	10	64	1	2	77
07.00-19.00	172	39	387	2	20	448
00.00-24.00	191	45	531	3	20	599
19.00-23.00	10	3	104	1	0	108
23.00-07.00	9	3	40	0	0	43

Doorsnede

Voertuig- categorie	Doorsnede					Totaal MVT
	Fiets	Motor / br.fiets	Pers. auto	Lichte vracht	Zware vracht	
00.00-01.00	3	0	26	0	0	26
01.00-02.00	1	0	20	0	0	20
02.00-03.00	2	0	7	0	0	7
03.00-04.00	5	1	6	0	0	7
04.00-05.00	0	0	3	0	0	3
05.00-06.00	0	0	4	0	0	4
06.00-07.00	1	0	5	0	0	5
07.00-08.00	2	0	10	0	0	10
08.00-09.00	1	1	27	0	0	28
09.00-10.00	42	3	49	0	5	57
10.00-11.00	45	14	54	0	8	76
11.00-12.00	37	17	89	0	7	113
12.00-13.00	33	16	88	0	4	108
13.00-14.00	46	23	66	0	16	105
14.00-15.00	47	11	118	0	12	141
15.00-16.00	47	17	94	1	6	118
16.00-17.00	27	8	65	1	3	77
17.00-18.00	22	9	76	0	1	86
18.00-19.00	28	4	64	0	2	70
19.00-20.00	13	3	60	1	1	65
20.00-21.00	8	2	58	0	0	60
21.00-22.00	3	1	35	0	0	36
22.00-23.00	0	0	31	0	0	31
23.00-24.00	1	2	7	0	0	9
07.00-09.00	3	1	37	0	0	38
16.00-18.00	49	17	141	1	4	163
07.00-19.00	377	123	800	2	64	989
00.00-24.00	414	132	1062	3	65	1262
19.00-23.00	24	6	184	1	1	192
23.00-07.00	13	3	78	0	0	81

Puntnummer: M12  
 Straatnaam: Polderweg Oost  
 Plaatsnaam: Molenaarsgraaf



**gemiddelde werkdag obv 5 werkdagen (woensdag 29 t/m vrijdag 31 augustus, maandag 3 en dinsdag 4 september 2018)**

Richting: Graafdiijk Oost (noord)

Richting: Kweldamweg (zuid)

Doorsnede

Voertuig- categorie	Richting: Graafdiijk Oost (noord)					Totaal MVT
	Fiets	Motor / br.fiets	Pers. auto	Lichte vracht	Zware vracht	
Tijd						
00.00-01.00	1	0	4	0	0	4
01.00-02.00	0	0	0	0	0	0
02.00-03.00	0	0	0	1	0	1
03.00-04.00	0	0	0	0	0	0
04.00-05.00	0	0	1	0	0	1
05.00-06.00	0	0	4	0	0	4
06.00-07.00	1	0	12	1	0	13
07.00-08.00	3	0	23	1	1	24
08.00-09.00	4	0	29	2	1	32
09.00-10.00	2	0	25	1	0	27
10.00-11.00	3	1	29	4	1	35
11.00-12.00	3	1	38	4	0	43
12.00-13.00	5	1	38	2	1	42
13.00-14.00	4	0	34	5	0	39
14.00-15.00	2	1	43	2	0	45
15.00-16.00	5	1	58	2	1	61
16.00-17.00	11	1	73	3	1	78
17.00-18.00	14	3	83	2	0	88
18.00-19.00	6	1	48	1	0	50
19.00-20.00	3	1	29	0	0	30
20.00-21.00	3	1	34	1	0	36
21.00-22.00	1	0	21	0	0	21
22.00-23.00	3	0	17	0	0	17
23.00-24.00	0	0	11	0	0	11
07.00-09.00	7	0	51	3	2	56
16.00-18.00	26	4	156	5	1	166
07.00-19.00	62	10	520	28	5	563
00.00-24.00	73	13	653	30	6	703
19.00-23.00	10	3	101	1	1	105
23.00-07.00	1	1	32	2	0	35

Voertuig- categorie	Richting: Kweldamweg (zuid)					Totaal MVT
	Fiets	Motor / br.fiets	Pers. auto	Lichte vracht	Zware vracht	
00.00-01.00	0	0	1	0	0	1
01.00-02.00	0	0	0	0	0	0
02.00-03.00	0	0	0	0	0	0
03.00-04.00	0	0	1	0	0	1
04.00-05.00	1	1	3	0	0	4
05.00-06.00	2	1	20	1	0	22
06.00-07.00	6	2	54	2	0	58
07.00-08.00	13	4	85	4	1	94
08.00-09.00	5	2	73	3	0	78
09.00-10.00	1	2	44	3	0	49
10.00-11.00	1	1	37	3	1	42
11.00-12.00	1	1	37	4	0	42
12.00-13.00	2	0	38	4	1	43
13.00-14.00	2	1	46	3	1	50
14.00-15.00	1	0	39	3	0	42
15.00-16.00	2	1	47	2	0	50
16.00-17.00	3	1	47	1	1	50
17.00-18.00	4	1	42	1	0	44
18.00-19.00	3	2	43	1	0	46
19.00-20.00	2	1	38	1	0	40
20.00-21.00	1	1	27	1	0	29
21.00-22.00	1	0	13	0	0	13
22.00-23.00	1	0	9	0	0	9
23.00-24.00	0	0	4	0	0	4
07.00-09.00	18	6	157	7	1	172
16.00-18.00	7	2	90	2	1	94
07.00-19.00	39	16	577	32	6	631
00.00-24.00	54	23	747	38	7	814
19.00-23.00	5	3	87	2	0	92
23.00-07.00	10	4	83	4	0	91

Voertuig- categorie	Doorsnede					Totaal MVT
	Fiets	Motor / br.fiets	Pers. auto	Lichte vracht	Zware vracht	
00.00-01.00	1	0	4	0	0	5
01.00-02.00	0	0	1	0	0	1
02.00-03.00	0	0	0	1	0	1
03.00-04.00	0	0	1	0	0	1
04.00-05.00	1	1	4	1	0	6
05.00-06.00	2	1	24	1	0	26
06.00-07.00	7	2	66	3	0	71
07.00-08.00	16	4	107	5	2	119
08.00-09.00	9	2	101	5	1	109
09.00-10.00	3	2	69	4	1	76
10.00-11.00	4	2	66	7	1	76
11.00-12.00	4	2	75	8	0	85
12.00-13.00	6	1	76	6	2	84
13.00-14.00	6	1	79	8	1	89
14.00-15.00	3	1	81	5	0	88
15.00-16.00	7	2	105	4	1	112
16.00-17.00	14	2	120	4	2	128
17.00-18.00	19	3	126	2	0	132
18.00-19.00	9	3	91	1	0	96
19.00-20.00	5	2	66	1	0	70
20.00-21.00	5	2	61	2	0	66
21.00-22.00	3	0	35	0	0	35
22.00-23.00	3	0	26	0	0	27
23.00-24.00	0	0	15	0	0	15
07.00-09.00	26	6	209	10	3	228
16.00-18.00	32	6	246	6	2	260
07.00-19.00	101	26	1097	59	12	1194
00.00-24.00	127	36	1400	68	13	1517
19.00-23.00	15	5	188	3	1	198
23.00-07.00	11	5	115	6	1	125



Puntnummer: M12  
 Straatnaam: Polderweg Oost  
 Plaatsnaam: Molenaarsgraaf



**gemiddelde weekdag obv 7 weekdagen (woensdag 29 augustus t/m dinsdag 4 september 2018)**

Richting: Graafdiijk Oost (noord)

Richting: Kweldamweg (zuid)

Doorsnede

Voertuig- categorie	Richting: Graafdiijk Oost (noord)					Totaal MVT
	Fiets	Motor / br.fiets	Pers. auto	Lichte vracht	Zware vracht	
Tijd						
00.00-01.00	1	0	5	0	0	5
01.00-02.00	0	0	2	0	0	2
02.00-03.00	0	0	1	1	0	1
03.00-04.00	0	0	1	0	0	1
04.00-05.00	0	0	1	0	0	1
05.00-06.00	0	0	3	0	0	3
06.00-07.00	1	0	9	1	0	10
07.00-08.00	2	0	19	1	1	20
08.00-09.00	3	0	23	2	1	25
09.00-10.00	3	0	23	1	0	25
10.00-11.00	3	1	31	3	0	35
11.00-12.00	3	1	37	3	0	41
12.00-13.00	4	0	38	2	1	41
13.00-14.00	3	0	32	4	0	37
14.00-15.00	2	1	44	2	0	46
15.00-16.00	4	1	49	1	1	52
16.00-17.00	8	1	60	2	1	65
17.00-18.00	12	2	66	1	0	69
18.00-19.00	5	1	41	1	0	43
19.00-20.00	2	1	25	0	0	27
20.00-21.00	3	1	32	1	0	33
21.00-22.00	1	0	20	0	0	20
22.00-23.00	2	0	16	0	0	16
23.00-24.00	0	1	10	0	0	11
07.00-09.00	5	0	42	2	1	45
16.00-18.00	20	3	126	3	1	134
07.00-19.00	51	9	463	22	4	498
00.00-24.00	61	12	588	24	5	629
19.00-23.00	8	2	93	1	1	97
23.00-07.00	1	1	31	2	0	34

Voertuig- categorie	Richting: Kweldamweg (zuid)					Totaal MVT
	Fiets	Motor / br.fiets	Pers. auto	Lichte vracht	Zware vracht	
00.00-01.00	0	0	2	0	0	2
01.00-02.00	0	0	1	0	0	1
02.00-03.00	0	0	0	0	0	0
03.00-04.00	0	0	1	0	0	1
04.00-05.00	1	1	2	0	0	3
05.00-06.00	1	0	15	1	0	17
06.00-07.00	5	2	41	1	0	44
07.00-08.00	10	3	68	3	1	75
08.00-09.00	5	1	60	2	0	64
09.00-10.00	1	2	42	3	0	47
10.00-11.00	2	2	37	2	1	42
11.00-12.00	1	1	38	3	0	43
12.00-13.00	1	0	39	3	1	43
13.00-14.00	3	1	42	2	1	46
14.00-15.00	1	0	40	3	0	43
15.00-16.00	2	1	43	2	0	46
16.00-17.00	2	1	41	1	1	43
17.00-18.00	4	1	37	0	0	38
18.00-19.00	3	2	37	1	0	39
19.00-20.00	2	1	32	1	0	34
20.00-21.00	1	1	24	1	0	26
21.00-22.00	1	0	13	0	0	13
22.00-23.00	0	0	9	0	0	9
23.00-24.00	0	0	4	0	0	4
07.00-09.00	15	5	128	5	1	138
16.00-18.00	6	1	78	2	1	82
07.00-19.00	33	14	524	24	5	567
00.00-24.00	45	19	669	29	5	721
19.00-23.00	4	2	78	2	0	82
23.00-07.00	8	3	66	3	0	72

Voertuig- categorie	Doorsnede					Totaal MVT
	Fiets	Motor / br.fiets	Pers. auto	Lichte vracht	Zware vracht	
00.00-01.00	1	0	7	0	0	7
01.00-02.00	0	0	3	0	0	3
02.00-03.00	0	0	1	1	0	2
03.00-04.00	0	0	2	0	0	2
04.00-05.00	1	1	3	1	0	4
05.00-06.00	1	1	18	1	0	20
06.00-07.00	6	2	50	2	0	54
07.00-08.00	12	3	87	4	2	95
08.00-09.00	8	1	83	4	1	89
09.00-10.00	4	2	66	4	1	72
10.00-11.00	5	3	68	5	1	77
11.00-12.00	4	2	75	6	0	83
12.00-13.00	5	1	77	4	1	84
13.00-14.00	5	1	75	6	1	83
14.00-15.00	2	1	83	4	0	88
15.00-16.00	6	2	92	3	1	97
16.00-17.00	10	2	101	3	1	108
17.00-18.00	16	3	103	2	0	108
18.00-19.00	8	2	78	1	0	82
19.00-20.00	4	2	57	1	0	60
20.00-21.00	4	2	56	1	0	59
21.00-22.00	2	0	34	0	0	34
22.00-23.00	2	0	25	0	0	26
23.00-24.00	0	1	14	0	0	15
07.00-09.00	20	5	170	7	2	184
16.00-18.00	26	5	204	5	2	216
07.00-19.00	84	23	987	46	9	1065
00.00-24.00	106	31	1256	53	10	1350
19.00-23.00	12	4	172	2	1	179
23.00-07.00	9	4	97	5	0	106

Puntnummer: M12  
 Straatnaam: Polderweg Oost  
 Plaatsnaam: Molenaarsgraaf

4



**zaterdag 1 september 2018**

Richting: Graafdiijk Oost (noord)

Voertuig- categorie	Richting: Graafdiijk Oost (noord)					Totaal MVT
	Fiets	Motor / br.fiets	Pers. auto	Lichte vracht	Zware vracht	
Tijd						
00.00-01.00	1	0	8	0	0	8
01.00-02.00	0	0	6	0	0	6
02.00-03.00	0	0	2	1	0	3
03.00-04.00	0	0	2	0	0	2
04.00-05.00	0	0	0	0	0	0
05.00-06.00	0	0	1	0	0	1
06.00-07.00	2	0	5	0	0	5
07.00-08.00	0	0	14	1	0	15
08.00-09.00	0	0	13	0	0	13
09.00-10.00	4	0	27	1	0	28
10.00-11.00	3	3	54	1	0	58
11.00-12.00	3	0	46	4	0	50
12.00-13.00	3	0	62	1	0	63
13.00-14.00	2	1	41	2	0	44
14.00-15.00	2	0	71	2	0	73
15.00-16.00	2	0	34	1	0	35
16.00-17.00	2	1	41	1	0	43
17.00-18.00	4	1	35	0	0	36
18.00-19.00	1	0	28	2	0	30
19.00-20.00	2	1	11	0	0	12
20.00-21.00	1	1	33	0	0	34
21.00-22.00	1	0	20	0	0	20
22.00-23.00	1	0	14	0	0	14
23.00-24.00	0	1	14	0	0	15
07.00-09.00	0	0	27	1	0	28
16.00-18.00	6	2	76	1	0	79
07.00-19.00	26	6	466	16	0	488
00.00-24.00	34	9	582	17	0	608
19.00-23.00	5	2	78	0	0	80
23.00-07.00	3	1	38	1	0	40

Richting: Kweldamweg (zuid)

Voertuig- categorie	Richting: Kweldamweg (zuid)					Totaal MVT
	Fiets	Motor / br.fiets	Pers. auto	Lichte vracht	Zware vracht	
0	0	4	0	0	4	
0	0	3	0	0	3	
0	0	2	0	0	2	
0	0	1	0	0	1	
0	0	0	1	0	1	
0	0	6	1	0	7	
3	0	14	0	0	14	
4	0	46	0	0	46	
6	0	41	0	0	41	
3	0	60	3	0	63	
2	4	61	1	1	67	
2	4	59	0	0	63	
0	1	64	0	0	65	
0	2	46	1	1	50	
0	0	52	3	0	55	
0	0	41	0	0	41	
0	0	37	2	0	39	
4	0	26	0	0	26	
1	0	23	0	0	23	
0	2	19	0	0	21	
2	0	18	0	0	18	
0	0	22	0	0	22	
0	0	11	0	0	11	
0	0	6	0	0	6	
10	0	87	0	0	87	
4	0	63	2	0	65	
22	11	556	10	2	579	
27	13	662	12	2	689	
2	2	70	0	0	72	
3	0	36	2	0	38	

Doorsnede

Voertuig- categorie	Doorsnede					Totaal MVT
	Fiets	Motor / br.fiets	Pers. auto	Lichte vracht	Zware vracht	
1	0	12	0	0	12	
0	0	9	0	0	9	
0	0	4	1	0	5	
0	0	3	0	0	3	
0	0	0	1	0	1	
0	0	7	1	0	8	
5	0	19	0	0	19	
4	0	60	1	0	61	
6	0	54	0	0	54	
7	0	87	4	0	91	
5	7	115	2	1	125	
5	4	105	4	0	113	
3	1	126	1	0	128	
2	3	87	3	1	94	
2	0	123	5	0	128	
2	0	75	1	0	76	
2	1	78	3	0	82	
8	1	61	0	0	62	
2	0	51	2	0	53	
2	3	30	0	0	33	
3	1	51	0	0	52	
1	0	42	0	0	42	
1	0	25	0	0	25	
0	1	20	0	0	21	
10	0	114	1	0	115	
10	2	139	3	0	144	
48	17	1022	26	2	1067	
61	22	1244	29	2	1297	
7	4	148	0	0	152	
6	1	74	3	0	78	

Puntnummer: M12  
 Straatnaam: Polderweg Oost  
 Plaatsnaam: Molenaarsgraaf

5



**zondag 2 september 2018**

Richting: Graafdiijk Oost (noord)

Voertuig- categorie	Richting: Graafdiijk Oost (noord)					Totaal MVT
	Fiets	Motor / br.fiets	Pers. auto	Lichte vracht	Zware vracht	
Tijd						
00.00-01.00	0	0	9	1	0	10
01.00-02.00	0	0	4	0	0	4
02.00-03.00	0	0	2	0	0	2
03.00-04.00	0	0	1	0	0	1
04.00-05.00	0	0	1	0	0	1
05.00-06.00	0	0	0	0	0	0
06.00-07.00	0	0	0	0	0	0
07.00-08.00	0	0	4	0	0	4
08.00-09.00	0	0	4	0	0	4
09.00-10.00	3	0	12	0	1	13
10.00-11.00	3	1	14	0	0	15
11.00-12.00	3	1	21	0	0	22
12.00-13.00	0	0	16	0	0	16
13.00-14.00	1	0	17	0	0	17
14.00-15.00	2	1	21	0	0	22
15.00-16.00	1	2	17	0	0	19
16.00-17.00	1	1	18	0	1	20
17.00-18.00	7	0	11	0	1	12
18.00-19.00	5	0	21	0	0	21
19.00-20.00	2	0	23	1	0	24
20.00-21.00	2	0	18	0	0	18
21.00-22.00	0	0	16	0	0	16
22.00-23.00	0	0	13	0	0	13
23.00-24.00	0	1	4	0	0	5
07.00-09.00	0	0	8	0	0	8
16.00-18.00	8	1	29	0	2	32
07.00-19.00	26	6	176	0	3	185
00.00-24.00	30	7	267	2	3	279
19.00-23.00	4	0	70	1	0	71
23.00-07.00	0	1	21	1	0	23

Richting: Kweldamweg (zuid)

Voertuig- categorie	Richting: Kweldamweg (zuid)					Totaal MVT
	Fiets	Motor / br.fiets	Pers. auto	Lichte vracht	Zware vracht	
00.00-01.00	1	0	5	0	0	5
01.00-02.00	2	0	3	0	0	3
02.00-03.00	0	0	0	0	0	0
03.00-04.00	1	0	0	0	0	0
04.00-05.00	0	0	1	0	0	1
05.00-06.00	0	0	1	0	0	1
06.00-07.00	0	0	3	0	0	3
07.00-08.00	2	0	6	0	0	6
08.00-09.00	1	0	16	0	0	16
09.00-10.00	0	1	16	0	0	17
10.00-11.00	6	0	18	0	0	18
11.00-12.00	0	0	24	0	0	24
12.00-13.00	0	0	20	0	0	20
13.00-14.00	0	0	22	0	0	22
14.00-15.00	0	0	31	0	0	31
15.00-16.00	0	1	25	0	0	26
16.00-17.00	1	0	13	0	0	13
17.00-18.00	2	0	21	0	0	21
18.00-19.00	2	2	17	0	0	19
19.00-20.00	0	1	14	0	0	15
20.00-21.00	0	0	15	0	0	15
21.00-22.00	0	0	5	0	0	5
22.00-23.00	0	0	8	0	0	8
23.00-24.00	0	0	1	0	0	1
07.00-09.00	3	0	22	0	0	22
16.00-18.00	3	0	34	0	0	34
07.00-19.00	14	4	229	0	0	233
00.00-24.00	18	5	285	0	0	290
19.00-23.00	0	1	42	0	0	43
23.00-07.00	4	0	14	0	0	14

Doorsnede

Voertuig- categorie	Doorsnede					Totaal MVT
	Fiets	Motor / br.fiets	Pers. auto	Lichte vracht	Zware vracht	
00.00-01.00	1	0	14	1	0	15
01.00-02.00	2	0	7	0	0	7
02.00-03.00	0	0	2	0	0	2
03.00-04.00	1	0	1	0	0	1
04.00-05.00	0	0	2	0	0	2
05.00-06.00	0	0	1	0	0	1
06.00-07.00	0	0	3	0	0	3
07.00-08.00	2	0	10	0	0	10
08.00-09.00	1	0	20	0	0	20
09.00-10.00	3	1	28	0	1	30
10.00-11.00	9	1	32	0	0	33
11.00-12.00	3	1	45	0	0	46
12.00-13.00	0	0	36	0	0	36
13.00-14.00	1	0	39	0	0	39
14.00-15.00	2	1	52	0	0	53
15.00-16.00	1	3	42	0	0	45
16.00-17.00	2	1	31	0	1	33
17.00-18.00	9	0	32	0	1	33
18.00-19.00	7	2	38	0	0	40
19.00-20.00	2	1	37	1	0	39
20.00-21.00	2	0	33	0	0	33
21.00-22.00	0	0	21	0	0	21
22.00-23.00	0	0	21	0	0	21
23.00-24.00	0	1	5	0	0	6
07.00-09.00	3	0	30	0	0	30
16.00-18.00	11	1	63	0	2	66
07.00-19.00	40	10	405	0	3	418
00.00-24.00	48	12	552	2	3	569
19.00-23.00	4	1	112	1	0	114
23.00-07.00	4	1	35	1	0	37

Puntnummer: M13  
 Straatnaam: Gijbelandsedijk  
 Plaatsnaam: Molenaarsgraaf



**gemiddelde werkdag obv 5 werkdagen (woensdag 29 t/m vrijdag 31 augustus, maandag 3 en dinsdag 4 september 2018)**

Richting: Damseweg (oost)

Richting: Kerkweg (west)

Doorsnede

Voertuig- categorie						Totaal MVT
	Fiets	Motor / br.fiets	Pers. auto	Lichte vracht	Zware vracht	
Tijd						
00.00-01.00	0	0	2	0	0	2
01.00-02.00	0	0	1	0	0	1
02.00-03.00	0	0	0	0	0	0
03.00-04.00	0	0	1	0	0	1
04.00-05.00	1	0	1	0	0	1
05.00-06.00	1	1	3	1	0	5
06.00-07.00	2	0	10	0	0	11
07.00-08.00	13	0	17	2	2	21
08.00-09.00	24	3	16	2	3	23
09.00-10.00	9	1	11	2	1	14
10.00-11.00	7	0	10	2	1	13
11.00-12.00	9	1	13	2	0	16
12.00-13.00	9	2	14	1	1	19
13.00-14.00	12	3	13	2	0	18
14.00-15.00	10	1	12	1	0	15
15.00-16.00	13	2	19	4	1	25
16.00-17.00	12	1	18	2	0	20
17.00-18.00	11	1	24	1	0	26
18.00-19.00	4	0	12	3	0	15
19.00-20.00	6	1	16	0	0	17
20.00-21.00	6	1	14	0	0	16
21.00-22.00	3	0	10	0	0	10
22.00-23.00	2	0	5	0	0	5
23.00-24.00	1	0	2	0	0	2
07.00-09.00	36	3	33	3	5	45
16.00-18.00	23	2	42	3	0	47
07.00-19.00	133	16	179	22	10	227
00.00-24.00	156	19	244	24	11	298
19.00-23.00	18	3	44	0	1	48
23.00-07.00	5	1	21	2	0	24

Fiets						Totaal MVT
	Motor / br.fiets	Pers. auto	Lichte vracht	Zware vracht		
0	0	1	0	0	1	
0	0	1	0	0	1	
0	0	0	0	0	0	
0	0	0	0	0	0	
0	0	0	0	0	0	
1	0	0	0	0	0	
1	0	0	0	0	0	
4	0	9	1	0	10	
12	1	15	0	0	16	
14	1	17	2	1	22	
5	2	13	1	0	16	
5	1	12	1	0	14	
8	2	17	1	0	20	
10	2	12	1	1	15	
14	1	17	1	2	22	
17	2	15	1	2	20	
20	2	20	0	1	24	
21	1	27	2	2	33	
16	3	34	2	1	39	
9	1	24	0	0	26	
13	1	24	1	1	27	
7	1	16	0	0	17	
4	0	11	0	0	11	
3	1	8	0	0	9	
1	1	4	0	0	5	
26	2	33	3	1	39	
37	4	61	4	2	71	
151	21	224	14	10	268	
183	25	298	15	11	349	
26	4	58	1	1	64	
7	1	16	1	0	17	

Fiets						Totaal MVT
	Motor / br.fiets	Pers. auto	Lichte vracht	Zware vracht		
1	0	3	0	0	3	
0	0	2	0	0	2	
0	0	0	0	0	0	
0	0	1	0	0	1	
1	0	2	0	0	2	
2	1	4	1	0	5	
6	0	19	1	0	20	
25	1	32	2	2	38	
38	4	33	4	4	45	
14	2	24	3	1	30	
12	2	22	3	1	27	
16	3	30	3	0	37	
19	4	26	2	2	34	
26	4	30	3	3	40	
27	4	27	3	2	36	
33	4	39	4	2	49	
33	2	45	4	2	53	
27	4	57	3	1	65	
13	2	36	3	1	41	
19	2	40	1	1	44	
13	2	30	0	0	33	
7	1	20	0	0	21	
5	2	12	0	0	15	
2	1	7	0	0	7	
62	5	66	6	6	83	
60	6	103	7	2	118	
283	36	403	36	19	494	
339	45	542	40	21	648	
44	7	103	1	2	112	
12	2	37	2	0	41	

Puntnummer: M13  
 Straatnaam: Gijbelandsedijk  
 Plaatsnaam: Molenaarsgraaf



**gemiddelde weekdag obv 7 weekdagen (woensdag 29 augustus t/m dinsdag 4 september 2018)**

Richting: Damseweg (oost)

Richting: Kerkweg (west)

Doorsnede

Voertuig- categorie	Richting: Damseweg (oost)					Totaal MVT
	Fiets	Motor / br.fiets	Pers. auto	Lichte vracht	Zware vracht	
Tijd						
00.00-01.00	1	0	2	0	0	3
01.00-02.00	0	0	2	0	0	2
02.00-03.00	0	0	1	0	0	1
03.00-04.00	0	0	1	0	0	1
04.00-05.00	1	0	1	0	0	1
05.00-06.00	1	1	3	1	0	4
06.00-07.00	2	0	8	0	0	9
07.00-08.00	10	0	13	1	2	17
08.00-09.00	18	2	13	1	2	18
09.00-10.00	9	2	9	1	1	14
10.00-11.00	8	0	12	1	1	15
11.00-12.00	10	1	13	2	0	17
12.00-13.00	9	3	14	1	1	18
13.00-14.00	13	3	12	1	0	16
14.00-15.00	11	2	12	1	1	16
15.00-16.00	12	2	19	3	1	25
16.00-17.00	11	1	17	1	1	19
17.00-18.00	10	2	20	1	0	23
18.00-19.00	4	1	11	2	0	14
19.00-20.00	6	1	14	0	0	15
20.00-21.00	6	1	13	0	0	14
21.00-22.00	3	0	8	0	0	9
22.00-23.00	2	0	4	0	0	5
23.00-24.00	1	0	3	0	0	3
07.00-09.00	28	3	26	2	4	35
16.00-18.00	21	2	37	2	1	42
07.00-19.00	126	20	165	16	10	211
00.00-24.00	148	23	225	18	11	276
19.00-23.00	17	2	40	0	1	43
23.00-07.00	6	1	20	1	0	22

Voertuig- categorie	Richting: Kerkweg (west)					Totaal MVT
	Fiets	Motor / br.fiets	Pers. auto	Lichte vracht	Zware vracht	
00.00-01.00	1	0	2	0	0	2
01.00-02.00	0	0	2	0	0	2
02.00-03.00	0	0	0	0	0	0
03.00-04.00	0	0	0	0	0	0
04.00-05.00	0	0	0	0	0	0
05.00-06.00	1	0	0	0	0	0
06.00-07.00	3	0	6	1	0	7
07.00-08.00	9	0	12	0	0	13
08.00-09.00	11	1	13	2	1	17
09.00-10.00	7	1	15	1	0	18
10.00-11.00	7	1	14	1	0	16
11.00-12.00	10	2	18	1	1	22
12.00-13.00	13	2	12	1	1	16
13.00-14.00	16	2	16	1	3	22
14.00-15.00	20	3	16	1	2	22
15.00-16.00	20	3	19	0	1	23
16.00-17.00	20	2	24	2	2	30
17.00-18.00	14	3	29	1	1	33
18.00-19.00	9	1	22	0	0	23
19.00-20.00	10	1	20	0	1	23
20.00-21.00	6	1	15	0	0	17
21.00-22.00	4	0	11	0	0	11
22.00-23.00	3	1	7	0	0	9
23.00-24.00	1	1	4	0	0	5
07.00-09.00	20	1	25	2	1	30
16.00-18.00	34	5	53	3	3	63
07.00-19.00	155	21	210	11	13	255
00.00-24.00	183	26	279	12	14	331
19.00-23.00	23	4	53	1	1	59
23.00-07.00	5	1	15	1	0	17

Voertuig- categorie	Doorsnede					Totaal MVT
	Fiets	Motor / br.fiets	Pers. auto	Lichte vracht	Zware vracht	
00.00-01.00	1	0	4	0	0	4
01.00-02.00	0	0	3	0	0	3
02.00-03.00	0	0	1	0	0	1
03.00-04.00	0	0	1	0	0	1
04.00-05.00	1	0	1	0	0	1
05.00-06.00	2	1	3	1	0	4
06.00-07.00	4	0	15	1	0	16
07.00-08.00	19	1	25	1	2	29
08.00-09.00	29	3	26	3	3	35
09.00-10.00	15	3	24	2	1	31
10.00-11.00	15	1	26	2	1	31
11.00-12.00	20	3	32	3	1	39
12.00-13.00	22	5	26	2	2	34
13.00-14.00	29	5	28	3	3	39
14.00-15.00	31	6	28	2	3	38
15.00-16.00	32	5	38	3	2	48
16.00-17.00	31	3	41	3	2	49
17.00-18.00	24	4	49	2	1	56
18.00-19.00	12	1	33	2	1	37
19.00-20.00	16	2	34	1	1	38
20.00-21.00	13	2	28	0	1	31
21.00-22.00	6	1	19	0	0	20
22.00-23.00	5	1	12	0	0	14
23.00-24.00	2	1	7	0	0	8
07.00-09.00	48	4	51	4	5	64
16.00-18.00	56	7	90	5	4	105
07.00-19.00	280	41	375	27	22	465
00.00-24.00	331	49	504	30	25	607
19.00-23.00	40	6	93	1	2	102
23.00-07.00	11	2	35	2	0	39

Puntnummer: M13  
 Straatnaam: Gijbelandsedijk  
 Plaatsnaam: Molenaarsgraaf

4



**zaterdag 1 september 2018**

Richting: Damseweg (oost)

Voertuig- categorie	Fiets	Motor / br.fiets	Pers. auto	Lichte vracht	Zware vracht	Totaal MVT
Tijd						
00.00-01.00	2	1	1	0	0	2
01.00-02.00	0	0	7	0	0	7
02.00-03.00	0	0	2	0	0	2
03.00-04.00	1	1	1	0	0	2
04.00-05.00	1	0	0	0	0	0
05.00-06.00	0	0	1	0	0	1
06.00-07.00	1	0	7	0	0	7
07.00-08.00	5	1	6	0	0	7
08.00-09.00	5	0	8	0	1	9
09.00-10.00	9	12	8	1	2	23
10.00-11.00	8	1	30	0	0	31
11.00-12.00	12	3	12	0	2	17
12.00-13.00	8	6	16	0	1	23
13.00-14.00	17	5	10	0	1	16
14.00-15.00	15	4	9	0	2	15
15.00-16.00	11	3	28	0	1	32
16.00-17.00	9	2	14	0	3	19
17.00-18.00	9	4	17	0	2	23
18.00-19.00	5	1	16	0	1	18
19.00-20.00	3	0	12	0	1	13
20.00-21.00	4	0	8	1	1	10
21.00-22.00	3	1	3	0	0	4
22.00-23.00	2	1	6	0	0	7
23.00-24.00	3	0	4	0	0	4
07.00-09.00	10	1	14	0	1	16
16.00-18.00	18	6	31	0	5	42
07.00-19.00	113	42	174	1	16	233
00.00-24.00	133	46	226	2	18	292
19.00-23.00	12	2	29	1	2	34
23.00-07.00	8	2	23	0	0	25

Richting: Kerkweg (west)

Fiets	Motor / br.fiets	Pers. auto	Lichte vracht	Zware vracht	Totaal MVT
2	0	4	0	0	4
0	0	3	0	0	3
0	0	1	0	0	1
0	0	0	0	0	0
0	0	0	0	0	0
0	0	2	0	0	2
0	0	1	0	0	1
3	0	5	0	0	5
6	0	6	0	0	6
9	0	25	1	1	27
13	1	26	1	1	29
13	0	29	1	1	31
19	7	17	1	2	27
16	2	19	2	4	27
17	5	15	1	0	21
22	5	21	0	1	27
27	4	23	0	1	28
11	3	22	0	1	26
4	0	20	0	0	20
5	0	16	0	2	18
7	5	18	0	1	24
5	0	14	1	0	15
6	0	9	0	0	9
0	0	6	0	1	7
9	0	11	0	0	11
38	7	45	0	2	54
160	27	228	7	12	274
185	32	302	8	16	358
23	5	57	1	3	66
2	0	17	0	1	18

Doorsnede

Fiets	Motor / br.fiets	Pers. auto	Lichte vracht	Zware vracht	Totaal MVT
4	1	5	0	0	6
0	0	10	0	0	10
0	0	3	0	0	3
1	1	1	0	0	2
1	0	0	0	0	0
0	0	3	0	0	3
1	0	8	0	0	8
8	1	11	0	0	12
11	0	14	0	1	15
18	12	33	2	3	50
21	2	56	1	1	60
25	3	41	1	3	48
27	13	33	1	3	50
33	7	29	2	5	43
32	9	24	1	2	36
33	8	49	0	2	59
36	6	37	0	4	47
20	7	39	0	3	49
9	1	36	0	1	38
8	0	28	0	3	31
11	5	26	1	2	34
8	1	17	1	0	19
8	1	15	0	0	16
3	0	10	0	1	11
19	1	25	0	1	27
56	13	76	0	7	96
273	69	402	8	28	507
318	78	528	10	34	650
35	7	86	2	5	100
10	2	40	0	1	43

Puntnummer: M13  
 Straatnaam: Gijbelandsedijk  
 Plaatsnaam: Molenaarsgraaf

5



**zondag 2 september 2018**

Richting: Damseweg (oost)

Voertuig- categorie	Fiets	Motor / br.fiets	Pers. auto	Lichte vracht	Zware vracht	Totaal MVT
Tijd						
00.00-01.00	2	0	6	0	0	6
01.00-02.00	1	0	1	0	0	1
02.00-03.00	1	0	2	0	0	2
03.00-04.00	0	0	1	0	0	1
04.00-05.00	0	1	0	0	0	1
05.00-06.00	1	0	0	0	0	0
06.00-07.00	1	0	0	0	0	0
07.00-08.00	0	0	2	0	0	2
08.00-09.00	1	0	1	0	0	1
09.00-10.00	9	0	2	0	1	3
10.00-11.00	10	0	7	0	1	8
11.00-12.00	18	1	16	0	0	17
12.00-13.00	14	3	10	0	0	13
13.00-14.00	13	3	4	0	1	8
14.00-15.00	15	6	14	0	1	21
15.00-16.00	9	2	11	0	0	13
16.00-17.00	8	0	11	0	1	12
17.00-18.00	6	1	5	0	0	6
18.00-19.00	1	1	3	1	0	5
19.00-20.00	7	0	9	0	0	9
20.00-21.00	8	0	10	0	0	10
21.00-22.00	0	0	6	0	0	6
22.00-23.00	2	0	2	0	0	2
23.00-24.00	0	0	3	0	0	3
07.00-09.00	1	0	3	0	0	3
16.00-18.00	14	1	16	0	1	18
07.00-19.00	104	17	86	1	5	109
00.00-24.00	127	18	126	1	5	150
19.00-23.00	17	0	27	0	0	27
23.00-07.00	6	1	13	0	0	14

Richting: Kerkweg (west)

Fiets	Motor / br.fiets	Pers. auto	Lichte vracht	Zware vracht	Totaal MVT
0	0	2	0	0	2
0	0	5	0	0	5
0	1	0	0	0	1
0	0	1	0	0	1
0	0	0	0	0	0
0	0	0	0	0	0
0	0	1	0	0	1
1	0	1	0	0	1
1	0	1	0	1	2
13	0	17	0	1	18
13	0	11	0	1	12
18	0	17	0	4	21
20	0	6	0	0	6
22	4	11	0	4	19
34	6	20	0	6	32
17	1	11	0	4	16
11	4	12	0	4	20
8	2	10	0	1	13
10	0	10	0	1	11
3	1	5	0	2	8
5	1	7	0	0	8
2	0	8	0	0	8
0	0	4	0	0	4
0	1	3	0	0	4
2	0	2	0	1	3
19	6	22	0	5	33
168	17	127	0	27	171
178	21	163	0	29	213
10	2	24	0	2	28
0	2	12	0	0	14

Doorsnede

Fiets	Motor / br.fiets	Pers. auto	Lichte vracht	Zware vracht	Totaal MVT
2	0	8	0	0	8
1	0	6	0	0	6
1	1	2	0	0	3
0	0	2	0	0	2
0	1	0	0	0	1
1	0	0	0	0	0
1	0	1	0	0	1
1	0	3	0	0	3
2	0	2	0	1	3
22	0	19	0	2	21
23	0	18	0	2	20
36	1	33	0	4	38
34	3	16	0	0	19
35	7	15	0	5	27
49	12	34	0	7	53
26	3	22	0	4	29
19	4	23	0	5	32
14	3	15	0	1	19
11	1	13	1	1	16
10	1	14	0	2	17
13	1	17	0	0	18
2	0	14	0	0	14
2	0	6	0	0	6
0	1	6	0	0	7
3	0	5	0	1	6
33	7	38	0	6	51
272	34	213	1	32	280
305	39	289	1	34	363
27	2	51	0	2	55
6	3	25	0	0	28

Puntnummer: M14  
 Straatnaam: Kerkweg  
 Plaatsnaam: Molenaarsgraaf



**gemiddelde werkdag obv 5 werkdagen (woensdag 29 t/m vrijdag 31 augustus, maandag 3 en dinsdag 4 september 2018)**

Richting: Julianastraat (noord)

Richting: Gijbelandsedijk (zuid)

Doorsnede

Voertuig- categorie	Richting: Julianastraat (noord)					Totaal MVT
	Fiets	Motor / br.fiets	Pers. auto	Lichte vracht	Zware vracht	
Tijd						
00.00-01.00	0	0	2	0	0	2
01.00-02.00	0	0	0	0	0	0
02.00-03.00	0	0	0	0	0	0
03.00-04.00	0	0	0	0	0	0
04.00-05.00	0	0	1	0	0	1
05.00-06.00	0	0	2	0	0	2
06.00-07.00	1	0	8	1	0	9
07.00-08.00	4	2	24	3	0	29
08.00-09.00	15	2	39	4	1	45
09.00-10.00	7	0	32	3	0	35
10.00-11.00	9	1	32	3	0	36
11.00-12.00	12	2	46	4	1	53
12.00-13.00	22	2	45	4	2	53
13.00-14.00	21	2	51	3	2	57
14.00-15.00	24	3	58	5	2	69
15.00-16.00	33	4	60	5	2	70
16.00-17.00	28	6	80	5	1	91
17.00-18.00	23	3	89	5	0	97
18.00-19.00	13	2	61	1	0	64
19.00-20.00	16	2	56	1	0	60
20.00-21.00	14	2	43	1	1	47
21.00-22.00	6	2	34	0	0	36
22.00-23.00	3	1	19	0	0	20
23.00-24.00	1	0	8	0	0	8
07.00-09.00	19	3	63	7	1	74
16.00-18.00	51	9	169	10	1	189
07.00-19.00	210	29	617	44	11	700
00.00-24.00	251	37	790	48	12	886
19.00-23.00	39	7	151	3	1	163
23.00-07.00	2	1	21	1	0	23

Voertuig- categorie	Richting: Gijbelandsedijk (zuid)					Totaal MVT
	Fiets	Motor / br.fiets	Pers. auto	Lichte vracht	Zware vracht	
Tijd						
00.00-01.00	0	0	2	0	0	2
01.00-02.00	0	0	0	0	0	0
02.00-03.00	0	0	0	0	0	0
03.00-04.00	1	0	0	0	0	1
04.00-05.00	2	0	2	0	0	2
05.00-06.00	2	2	21	0	0	23
06.00-07.00	6	2	36	0	0	38
07.00-08.00	29	1	62	1	1	65
08.00-09.00	36	4	73	1	3	82
09.00-10.00	12	1	42	2	0	46
10.00-11.00	11	1	40	1	0	42
11.00-12.00	17	2	41	2	0	46
12.00-13.00	9	2	45	2	0	49
13.00-14.00	16	2	54	1	1	59
14.00-15.00	12	2	51	1	1	55
15.00-16.00	18	1	60	1	2	64
16.00-17.00	20	2	63	1	0	66
17.00-18.00	15	1	67	1	0	68
18.00-19.00	19	2	50	1	0	52
19.00-20.00	15	0	60	1	0	62
20.00-21.00	9	2	35	0	0	38
21.00-22.00	5	1	20	0	0	21
22.00-23.00	3	0	13	0	0	13
23.00-24.00	1	0	4	0	0	4
07.00-09.00	64	5	135	2	4	147
16.00-18.00	35	3	130	2	1	135
07.00-19.00	213	21	648	15	11	694
00.00-24.00	258	27	843	17	12	899
19.00-23.00	33	3	129	1	1	134
23.00-07.00	12	4	66	1	0	71

Voertuig- categorie	Doorsnede					Totaal MVT
	Fiets	Motor / br.fiets	Pers. auto	Lichte vracht	Zware vracht	
Tijd						
00.00-01.00	0	0	4	0	0	4
01.00-02.00	0	0	0	0	0	0
02.00-03.00	0	0	0	0	0	0
03.00-04.00	1	0	1	0	0	1
04.00-05.00	2	0	3	0	0	3
05.00-06.00	2	2	23	0	0	25
06.00-07.00	7	2	44	1	0	47
07.00-08.00	33	3	86	4	2	94
08.00-09.00	51	6	112	5	4	127
09.00-10.00	19	2	74	5	0	81
10.00-11.00	20	1	72	4	1	78
11.00-12.00	28	5	87	6	1	99
12.00-13.00	31	3	91	6	2	102
13.00-14.00	37	3	105	4	3	116
14.00-15.00	35	5	109	6	3	124
15.00-16.00	50	5	120	6	4	134
16.00-17.00	48	8	143	6	1	158
17.00-18.00	39	4	155	6	1	166
18.00-19.00	33	4	110	2	0	116
19.00-20.00	31	3	116	2	1	121
20.00-21.00	23	4	78	1	1	85
21.00-22.00	12	2	54	1	0	58
22.00-23.00	6	1	32	0	0	33
23.00-24.00	2	1	12	0	0	13
07.00-09.00	83	9	198	9	5	221
16.00-18.00	86	12	298	11	2	323
07.00-19.00	423	49	1265	59	21	1394
00.00-24.00	509	64	1632	65	24	1785
19.00-23.00	72	10	280	5	2	297
23.00-07.00	14	5	87	2	0	94



Puntnummer: M14  
 Straatnaam: Kerkweg  
 Plaatsnaam: Molenaarsgraaf



**gemiddelde weekdag obv 7 weekdagen (woensdag 29 augustus t/m dinsdag 4 september 2018)**

Richting: Julianastraat (noord)

Richting: Gijbelandsedijk (zuid)

Doorsnede

Voertuig- categorie	Richting: Julianastraat (noord)					Totaal MVT
	Fiets	Motor / br.fiets	Pers. auto	Lichte vracht	Zware vracht	
Tijd						
00.00-01.00	2	0	4	0	0	5
01.00-02.00	1	0	2	0	0	2
02.00-03.00	1	0	1	0	0	1
03.00-04.00	0	0	1	0	0	1
04.00-05.00	0	0	1	0	0	1
05.00-06.00	0	0	1	0	0	1
06.00-07.00	1	0	6	1	0	7
07.00-08.00	3	1	19	2	0	22
08.00-09.00	12	1	30	3	0	34
09.00-10.00	6	0	32	2	0	34
10.00-11.00	9	1	30	2	0	33
11.00-12.00	12	2	46	3	1	52
12.00-13.00	19	2	41	4	1	49
13.00-14.00	20	2	47	3	3	55
14.00-15.00	22	3	56	5	2	66
15.00-16.00	28	4	55	5	2	66
16.00-17.00	24	5	66	4	1	75
17.00-18.00	21	3	75	4	1	83
18.00-19.00	13	2	53	2	1	58
19.00-20.00	14	2	47	1	1	51
20.00-21.00	14	2	41	1	1	46
21.00-22.00	6	2	32	0	0	34
22.00-23.00	4	1	18	0	0	19
23.00-24.00	2	1	8	0	0	8
07.00-09.00	15	2	49	5	1	56
16.00-18.00	45	8	141	8	2	159
07.00-19.00	188	27	549	38	14	628
00.00-24.00	234	34	713	42	16	805
19.00-23.00	39	7	139	3	2	150
23.00-07.00	6	1	25	1	0	27

Voertuig- categorie	Richting: Gijbelandsedijk (zuid)					Totaal MVT
	Fiets	Motor / br.fiets	Pers. auto	Lichte vracht	Zware vracht	
00.00-01.00	0	0	3	0	0	3
01.00-02.00	1	0	2	0	0	2
02.00-03.00	1	0	1	0	0	1
03.00-04.00	1	0	1	0	0	1
04.00-05.00	1	0	2	0	0	2
05.00-06.00	2	2	16	0	0	18
06.00-07.00	5	1	28	0	0	30
07.00-08.00	22	1	49	0	1	52
08.00-09.00	28	3	58	1	2	64
09.00-10.00	12	1	40	2	0	44
10.00-11.00	9	1	38	1	0	40
11.00-12.00	17	2	44	1	0	48
12.00-13.00	10	2	45	1	1	49
13.00-14.00	16	2	50	1	2	56
14.00-15.00	13	2	51	1	1	55
15.00-16.00	17	1	56	1	1	59
16.00-17.00	18	2	54	1	1	57
17.00-18.00	15	1	58	1	0	60
18.00-19.00	16	2	44	0	0	46
19.00-20.00	14	1	52	1	1	55
20.00-21.00	10	2	32	0	0	34
21.00-22.00	6	1	19	0	1	21
22.00-23.00	3	0	13	0	0	13
23.00-24.00	2	0	5	0	0	5
07.00-09.00	50	4	108	1	3	116
16.00-18.00	33	2	112	1	1	117
07.00-19.00	192	20	588	11	11	630
00.00-24.00	237	26	762	13	13	814
19.00-23.00	33	3	116	1	2	123
23.00-07.00	12	3	58	1	0	61

Voertuig- categorie	Doorsnede					Totaal MVT
	Fiets	Motor / br.fiets	Pers. auto	Lichte vracht	Zware vracht	
00.00-01.00	2	0	7	0	0	7
01.00-02.00	2	0	4	0	0	4
02.00-03.00	2	0	2	0	0	2
03.00-04.00	1	0	2	0	0	2
04.00-05.00	1	0	3	0	0	3
05.00-06.00	2	2	17	0	0	19
06.00-07.00	6	1	35	1	0	37
07.00-08.00	25	2	68	3	1	74
08.00-09.00	40	4	88	4	3	99
09.00-10.00	18	1	72	4	1	78
10.00-11.00	18	2	67	3	1	72
11.00-12.00	29	4	90	4	1	100
12.00-13.00	29	4	87	5	2	98
13.00-14.00	35	4	97	4	5	111
14.00-15.00	35	5	106	6	4	121
15.00-16.00	45	5	111	5	4	125
16.00-17.00	42	6	120	5	2	133
17.00-18.00	36	4	133	5	1	143
18.00-19.00	29	4	97	2	1	104
19.00-20.00	27	3	99	2	2	106
20.00-21.00	24	4	74	1	1	80
21.00-22.00	12	2	51	1	1	55
22.00-23.00	8	1	31	0	0	32
23.00-24.00	4	1	13	0	0	14
07.00-09.00	65	6	156	6	4	173
16.00-18.00	78	10	253	9	3	276
07.00-19.00	381	46	1137	49	25	1258
00.00-24.00	471	60	1475	55	29	1619
19.00-23.00	71	10	255	4	4	273
23.00-07.00	18	4	83	2	0	89

Puntnummer: M14  
 Straatnaam: Kerkweg  
 Plaatsnaam: Molenaarsgraaf



**zaterdag 1 september 2018**

Richting: Julianastraat (noord)

Voertuig- categorie	Fiets	Motor / br.fiets	Pers. auto	Lichte vracht	Zware vracht	Totaal MVT
Tijd						
00.00-01.00	7	1	12	0	0	13
01.00-02.00	4	0	9	1	0	10
02.00-03.00	3	0	3	1	0	4
03.00-04.00	0	0	1	0	0	1
04.00-05.00	0	0	1	0	0	1
05.00-06.00	0	0	0	0	0	0
06.00-07.00	0	0	4	0	0	4
07.00-08.00	2	0	4	0	0	4
08.00-09.00	6	0	13	0	0	13
09.00-10.00	5	0	41	0	0	41
10.00-11.00	19	1	47	1	0	49
11.00-12.00	9	0	57	2	1	60
12.00-13.00	18	4	47	4	1	56
13.00-14.00	22	4	50	4	7	65
14.00-15.00	19	1	63	8	4	76
15.00-16.00	18	5	62	5	3	75
16.00-17.00	18	2	34	2	5	43
17.00-18.00	17	5	63	2	2	72
18.00-19.00	10	4	44	4	2	54
19.00-20.00	8	0	24	1	3	28
20.00-21.00	18	5	48	1	1	55
21.00-22.00	9	2	33	1	1	37
22.00-23.00	13	0	22	0	1	23
23.00-24.00	8	1	10	0	0	11
07.00-09.00	8	0	17	0	0	17
16.00-18.00	35	7	97	4	7	115
07.00-19.00	163	26	525	32	25	608
00.00-24.00	233	35	692	37	31	795
19.00-23.00	48	7	127	3	6	143
23.00-07.00	22	2	40	2	0	44

Richting: Gijbelandsedijk (zuid)

Fiets	Motor / br.fiets	Pers. auto	Lichte vracht	Zware vracht	Totaal MVT
1	0	3	0	0	3
2	0	12	0	0	12
1	0	5	0	0	5
2	0	1	0	0	1
0	0	1	0	0	1
0	1	6	1	0	8
3	0	13	0	0	13
11	0	30	0	1	31
13	0	33	0	1	34
14	0	45	1	1	47
9	4	63	0	0	67
19	4	62	0	0	66
7	6	63	0	0	69
18	4	53	1	3	61
15	2	70	1	2	75
16	0	66	0	0	66
15	1	47	0	1	49
18	1	43	1	0	45
7	2	37	0	1	40
9	2	34	1	2	39
13	1	24	0	0	25
10	2	18	1	3	24
6	0	18	0	0	18
4	0	14	0	0	14
24	0	63	0	2	65
33	2	90	1	1	94
162	24	612	4	10	650
213	30	761	7	15	813
38	5	94	2	5	106
13	1	55	1	0	57

Doorsnede

Fiets	Motor / br.fiets	Pers. auto	Lichte vracht	Zware vracht	Totaal MVT
8	1	15	0	0	16
6	0	21	1	0	22
4	0	8	1	0	9
2	0	2	0	0	2
0	0	2	0	0	2
0	1	6	1	0	8
3	0	17	0	0	17
13	0	34	0	1	35
19	0	46	0	1	47
19	0	86	1	1	88
28	5	110	1	0	116
28	4	119	2	1	126
25	10	110	4	1	125
40	8	103	5	10	126
34	3	133	9	6	151
34	5	128	5	3	141
33	3	81	2	6	92
35	6	106	3	2	117
17	6	81	4	3	94
17	2	58	2	5	67
31	6	72	1	1	80
19	4	51	2	4	61
19	0	40	0	1	41
12	1	24	0	0	25
32	0	80	0	2	82
68	9	187	5	8	209
325	50	1137	36	35	1258
446	65	1453	44	46	1608
86	12	221	5	11	249
35	3	95	3	0	101

Puntnummer: M14  
 Straatnaam: Kerkweg  
 Plaatsnaam: Molenaarsgraaf

5



**zondag 2 september 2018**

Richting: Julianastraat (noord)

Voertuig- categorie	Richting: Julianastraat (noord)					Totaal MVT
	Fiets	Motor / br.fiets	Pers. auto	Lichte vracht	Zware vracht	
Tijd						
00.00-01.00	4	0	10	0	0	10
01.00-02.00	3	1	5	0	0	6
02.00-03.00	2	0	5	0	0	5
03.00-04.00	1	0	3	0	0	3
04.00-05.00	0	0	2	0	0	2
05.00-06.00	0	0	0	0	0	0
06.00-07.00	0	0	0	1	0	1
07.00-08.00	2	0	5	0	0	5
08.00-09.00	0	0	1	0	0	1
09.00-10.00	3	0	20	0	3	23
10.00-11.00	0	0	0	0	0	0
11.00-12.00	15	1	35	0	1	37
12.00-13.00	7	2	17	2	1	22
13.00-14.00	12	4	23	5	3	35
14.00-15.00	19	4	34	2	3	43
15.00-16.00	12	3	26	5	3	37
16.00-17.00	7	2	25	1	0	28
17.00-18.00	16	1	21	1	0	23
18.00-19.00	14	1	26	1	4	32
19.00-20.00	8	2	30	0	0	32
20.00-21.00	14	1	28	0	0	29
21.00-22.00	4	0	20	0	0	20
22.00-23.00	2	0	11	0	0	11
23.00-24.00	1	1	5	0	0	6
07.00-09.00	2	0	6	0	0	6
16.00-18.00	23	3	46	2	0	51
07.00-19.00	107	18	233	17	18	286
00.00-24.00	146	23	352	18	18	411
19.00-23.00	28	3	89	0	0	92
23.00-07.00	11	2	30	1	0	33

Richting: Gijbelandsedijk (zuid)

Voertuig- categorie	Richting: Gijbelandsedijk (zuid)					Totaal MVT
	Fiets	Motor / br.fiets	Pers. auto	Lichte vracht	Zware vracht	
1	0	4	0	0	4	
2	0	2	0	0	2	
5	0	1	0	0	1	
1	0	3	0	0	3	
0	0	3	0	0	3	
2	0	1	0	0	1	
0	0	4	0	0	4	
0	1	6	0	0	7	
4	0	9	0	0	9	
9	1	26	0	1	28	
0	0	0	0	0	0	
16	1	41	0	0	42	
15	0	28	0	2	30	
11	2	27	0	7	36	
16	1	32	0	2	35	
17	1	26	0	1	28	
14	0	20	0	1	21	
9	1	28	0	2	31	
8	2	20	0	0	22	
10	2	30	0	3	35	
13	0	25	0	0	25	
2	1	14	0	0	15	
1	0	8	0	0	8	
1	0	1	0	0	1	
4	1	15	0	0	16	
23	1	48	0	3	52	
119	10	263	0	16	289	
157	13	359	0	19	391	
26	3	77	0	3	83	
12	0	19	0	0	19	

Doorsnede

Voertuig- categorie	Doorsnede					Totaal MVT
	Fiets	Motor / br.fiets	Pers. auto	Lichte vracht	Zware vracht	
5	0	14	0	0	14	
5	1	7	0	0	8	
7	0	6	0	0	6	
2	0	6	0	0	6	
0	0	5	0	0	5	
2	0	1	0	0	1	
0	0	4	1	0	5	
2	1	11	0	0	12	
4	0	10	0	0	10	
12	1	46	0	4	51	
0	0	0	0	0	0	
31	2	76	0	1	79	
22	2	45	2	3	52	
23	6	50	5	10	71	
35	5	66	2	5	78	
29	4	52	5	4	65	
21	2	45	1	1	49	
25	2	49	1	2	54	
22	3	46	1	4	54	
18	4	60	0	3	67	
27	1	53	0	0	54	
6	1	34	0	0	35	
3	0	19	0	0	19	
2	1	6	0	0	7	
6	1	21	0	0	22	
46	4	94	2	3	103	
226	28	496	17	34	575	
303	36	711	18	37	802	
54	6	166	0	3	175	
23	2	49	1	0	52	

Puntnummer: M15  
 Straatnaam: Gijbelandsedijk  
 Plaatsnaam: Molenaarsgraaf



**gemiddelde werkdag obv 5 werkdagen (woensdag 29 t/m vrijdag 31 augustus, maandag 3 en dinsdag 4 september 2018)**

Richting: Kerkweg (oost)

Richting: Brug Dorpsstraat (oost)

Doorsnede

Voertuig- categorie	Richting: Kerkweg (oost)					Totaal MVT
	Fiets	Motor / br.fiets	Pers. auto	Lichte vracht	Zware vracht	
Tijd						
00.00-01.00	0	0	1	0	0	1
01.00-02.00	0	0	1	0	0	1
02.00-03.00	0	0	0	0	0	0
03.00-04.00	0	0	1	0	0	1
04.00-05.00	1	0	1	0	0	1
05.00-06.00	1	0	5	0	0	6
06.00-07.00	5	0	15	0	0	15
07.00-08.00	11	1	29	0	2	33
08.00-09.00	18	1	33	1	2	37
09.00-10.00	10	1	24	0	1	27
10.00-11.00	8	1	22	1	0	25
11.00-12.00	10	0	28	1	0	29
12.00-13.00	6	0	30	1	1	33
13.00-14.00	13	2	29	1	1	33
14.00-15.00	14	2	32	1	0	35
15.00-16.00	14	1	29	1	0	32
16.00-17.00	16	1	34	1	1	36
17.00-18.00	11	0	35	2	0	37
18.00-19.00	6	1	27	1	0	29
19.00-20.00	9	1	23	0	0	25
20.00-21.00	7	0	19	0	1	20
21.00-22.00	3	0	14	0	0	14
22.00-23.00	1	0	7	0	0	7
23.00-24.00	1	0	2	0	0	3
07.00-09.00	29	2	62	2	5	70
16.00-18.00	28	1	68	3	1	73
07.00-19.00	137	12	351	12	11	385
00.00-24.00	165	14	440	13	12	478
19.00-23.00	20	2	63	1	1	66
23.00-07.00	8	0	26	0	0	27

Voertuig- categorie	Richting: Brug Dorpsstraat (oost)					Totaal MVT
	Fiets	Motor / br.fiets	Pers. auto	Lichte vracht	Zware vracht	
Tijd						
00.00-01.00	1	0	1	0	0	1
01.00-02.00	0	0	1	0	0	1
02.00-03.00	0	0	0	0	0	0
03.00-04.00	0	0	0	0	0	0
04.00-05.00	0	0	0	0	0	0
05.00-06.00	1	0	1	0	0	1
06.00-07.00	4	0	9	3	0	12
07.00-08.00	14	1	25	1	1	27
08.00-09.00	10	2	42	3	1	48
09.00-10.00	6	2	18	2	0	22
10.00-11.00	6	1	22	1	0	25
11.00-12.00	8	0	22	1	1	25
12.00-13.00	9	2	23	4	1	30
13.00-14.00	12	1	22	2	1	26
14.00-15.00	14	3	22	2	2	29
15.00-16.00	16	2	27	1	2	32
16.00-17.00	20	2	33	3	1	38
17.00-18.00	11	1	39	3	1	43
18.00-19.00	10	2	27	0	0	29
19.00-20.00	13	1	26	0	0	27
20.00-21.00	8	1	15	0	0	17
21.00-22.00	3	1	11	0	0	12
22.00-23.00	2	0	9	0	0	10
23.00-24.00	1	1	5	0	0	6
07.00-09.00	25	3	67	4	2	75
16.00-18.00	31	3	72	5	1	81
07.00-19.00	138	19	322	22	11	373
00.00-24.00	171	23	401	25	12	461
19.00-23.00	26	3	61	1	1	66
23.00-07.00	7	1	18	3	0	22

Voertuig- categorie	Doorsnede					Totaal MVT
	Fiets	Motor / br.fiets	Pers. auto	Lichte vracht	Zware vracht	
Tijd						
00.00-01.00	1	0	2	0	0	2
01.00-02.00	0	0	2	0	0	2
02.00-03.00	0	0	1	0	0	1
03.00-04.00	0	0	1	0	0	1
04.00-05.00	1	0	1	0	0	1
05.00-06.00	3	0	6	0	0	7
06.00-07.00	9	0	23	3	0	27
07.00-08.00	25	2	54	1	3	60
08.00-09.00	28	2	75	4	4	85
09.00-10.00	16	2	42	3	1	49
10.00-11.00	14	2	44	3	1	49
11.00-12.00	18	1	50	2	2	54
12.00-13.00	15	2	53	5	2	63
13.00-14.00	25	3	51	3	2	59
14.00-15.00	29	5	54	2	2	63
15.00-16.00	30	4	56	2	2	64
16.00-17.00	36	3	67	3	1	74
17.00-18.00	22	2	73	4	1	80
18.00-19.00	16	3	54	1	0	57
19.00-20.00	21	1	49	1	1	52
20.00-21.00	15	2	34	1	1	37
21.00-22.00	6	1	25	0	0	26
22.00-23.00	4	0	16	0	0	17
23.00-24.00	2	1	8	0	0	9
07.00-09.00	53	5	129	5	7	145
16.00-18.00	58	4	140	8	2	154
07.00-19.00	275	31	673	33	21	759
00.00-24.00	336	37	841	38	23	939
19.00-23.00	46	4	124	2	2	132
23.00-07.00	15	2	44	3	0	49

Puntnummer: M15  
 Straatnaam: Gijbelandsedijk  
 Plaatsnaam: Molenaarsgraaf



**gemiddelde weekdag obv 7 weekdagen (woensdag 29 augustus t/m dinsdag 4 september 2018)**

Richting: Kerkweg (oost)

Richting: Brug Dorpsstraat (oost)

Doorsnede

Voertuig- categorie	Richting: Kerkweg (oost)					Totaal MVT
	Fiets	Motor / br.fiets	Pers. auto	Lichte vracht	Zware vracht	
Tijd						
00.00-01.00	1	0	3	0	0	3
01.00-02.00	0	0	2	0	0	2
02.00-03.00	0	0	1	0	0	1
03.00-04.00	0	0	1	0	0	1
04.00-05.00	1	0	1	0	0	1
05.00-06.00	1	0	4	0	0	4
06.00-07.00	4	0	12	0	0	12
07.00-08.00	8	1	23	0	2	26
08.00-09.00	14	1	27	1	2	30
09.00-10.00	9	2	21	0	1	24
10.00-11.00	8	1	23	1	0	25
11.00-12.00	12	0	25	1	1	27
12.00-13.00	8	1	25	1	1	29
13.00-14.00	14	3	26	1	2	32
14.00-15.00	15	3	30	0	1	34
15.00-16.00	14	2	26	1	0	30
16.00-17.00	15	1	28	1	1	31
17.00-18.00	11	0	31	1	0	33
18.00-19.00	6	1	23	1	0	24
19.00-20.00	8	1	19	0	0	20
20.00-21.00	7	1	17	0	0	19
21.00-22.00	3	0	12	0	0	12
22.00-23.00	1	0	7	0	0	7
23.00-24.00	1	0	2	0	0	2
07.00-09.00	22	2	50	1	3	56
16.00-18.00	25	1	59	2	1	63
07.00-19.00	134	16	307	9	12	344
00.00-24.00	162	19	388	9	13	428
19.00-23.00	20	2	56	0	1	59
23.00-07.00	8	0	25	0	0	26

Voertuig- categorie	Richting: Brug Dorpsstraat (oost)					Totaal MVT
	Fiets	Motor / br.fiets	Pers. auto	Lichte vracht	Zware vracht	
00.00-01.00	1	0	2	0	0	2
01.00-02.00	0	0	2	0	0	2
02.00-03.00	1	0	1	0	0	1
03.00-04.00	0	0	0	0	0	0
04.00-05.00	0	0	0	0	0	0
05.00-06.00	1	0	2	0	0	2
06.00-07.00	3	0	7	2	0	9
07.00-08.00	10	1	19	1	1	20
08.00-09.00	9	1	32	2	1	36
09.00-10.00	8	1	16	2	1	20
10.00-11.00	8	1	21	1	1	24
11.00-12.00	9	1	25	1	2	28
12.00-13.00	12	2	21	3	1	28
13.00-14.00	14	2	20	2	2	25
14.00-15.00	17	4	21	1	2	28
15.00-16.00	18	2	24	1	2	28
16.00-17.00	20	2	28	2	1	33
17.00-18.00	10	1	33	2	1	36
18.00-19.00	9	2	23	0	0	25
19.00-20.00	11	1	21	0	0	22
20.00-21.00	6	1	14	0	0	15
21.00-22.00	4	0	11	0	0	12
22.00-23.00	2	0	9	0	0	10
23.00-24.00	1	1	5	0	0	6
07.00-09.00	19	2	51	3	1	57
16.00-18.00	30	3	61	4	2	70
07.00-19.00	144	20	282	17	14	334
00.00-24.00	174	24	355	20	15	415
19.00-23.00	23	3	55	1	1	59
23.00-07.00	8	1	19	2	0	22

Voertuig- categorie	Doorsnede					Totaal MVT
	Fiets	Motor / br.fiets	Pers. auto	Lichte vracht	Zware vracht	
00.00-01.00	2	0	5	0	0	5
01.00-02.00	0	0	4	0	0	4
02.00-03.00	1	0	2	0	0	2
03.00-04.00	0	0	1	0	0	2
04.00-05.00	1	0	1	0	0	1
05.00-06.00	2	0	6	0	0	6
06.00-07.00	7	0	18	2	0	21
07.00-08.00	19	2	42	1	2	46
08.00-09.00	23	2	59	3	3	66
09.00-10.00	17	4	37	2	2	45
10.00-11.00	16	2	43	2	1	49
11.00-12.00	21	1	50	2	3	55
12.00-13.00	19	4	46	4	3	57
13.00-14.00	28	4	46	3	4	57
14.00-15.00	33	6	51	2	3	62
15.00-16.00	32	4	50	2	2	58
16.00-17.00	34	3	56	2	2	64
17.00-18.00	21	2	63	3	1	69
18.00-19.00	15	3	45	1	0	49
19.00-20.00	19	1	41	0	0	43
20.00-21.00	13	2	31	0	1	34
21.00-22.00	7	1	23	0	0	24
22.00-23.00	3	0	16	0	0	17
23.00-24.00	2	1	7	0	0	8
07.00-09.00	41	4	100	4	5	113
16.00-18.00	55	5	120	6	3	133
07.00-19.00	278	36	589	26	26	677
00.00-24.00	336	42	743	29	28	843
19.00-23.00	42	4	111	1	1	118
23.00-07.00	16	2	44	2	1	48

Puntnummer: M15  
 Straatnaam: Gijbelandsedijk  
 Plaatsnaam: Molenaarsgraaf

4



**zaterdag 1 september 2018**

Richting: Kerkweg (oost)

Voertuig- categorie	Richting: Kerkweg (oost)					Totaal MVT
	Fiets	Motor / br.fiets	Pers. auto	Lichte vracht	Zware vracht	
Tijd						
00.00-01.00	2	0	7	0	0	7
01.00-02.00	1	0	5	0	0	5
02.00-03.00	2	0	4	0	0	4
03.00-04.00	0	1	2	0	0	3
04.00-05.00	1	0	0	0	0	0
05.00-06.00	0	0	2	0	0	2
06.00-07.00	2	0	8	0	0	8
07.00-08.00	3	1	15	0	0	16
08.00-09.00	8	1	16	0	0	17
09.00-10.00	6	13	17	0	1	31
10.00-11.00	10	2	36	0	0	38
11.00-12.00	11	0	23	0	1	24
12.00-13.00	9	4	16	1	2	23
13.00-14.00	18	6	20	1	5	32
14.00-15.00	14	3	32	0	1	36
15.00-16.00	13	3	20	0	1	24
16.00-17.00	13	3	20	0	2	25
17.00-18.00	9	0	26	0	1	27
18.00-19.00	5	0	16	0	0	16
19.00-20.00	6	0	12	0	0	12
20.00-21.00	8	3	14	0	0	17
21.00-22.00	6	0	9	0	0	9
22.00-23.00	2	0	7	0	2	9
23.00-24.00	0	0	3	0	0	3
07.00-09.00	11	2	31	0	0	33
16.00-18.00	22	3	46	0	3	52
07.00-19.00	119	36	257	2	14	309
00.00-24.00	149	40	330	2	16	388
19.00-23.00	22	3	42	0	2	47
23.00-07.00	8	1	31	0	0	32

Richting: Brug Dorpsstraat (oost)

Voertuig- categorie	Richting: Brug Dorpsstraat (oost)					Totaal MVT
	Fiets	Motor / br.fiets	Pers. auto	Lichte vracht	Zware vracht	
00.00-01.00	4	0	4	0	1	5
01.00-02.00	0	0	5	0	0	5
02.00-03.00	1	0	0	0	0	0
03.00-04.00	1	0	0	0	0	0
04.00-05.00	0	0	0	0	0	0
05.00-06.00	0	0	3	0	0	3
06.00-07.00	2	0	2	0	0	2
07.00-08.00	1	0	5	0	0	5
08.00-09.00	5	0	7	3	0	10
09.00-10.00	8	1	11	0	0	12
10.00-11.00	11	0	22	1	1	24
11.00-12.00	7	1	40	4	0	45
12.00-13.00	19	7	26	2	2	37
13.00-14.00	17	2	20	3	1	26
14.00-15.00	15	7	20	0	0	27
15.00-16.00	25	2	23	0	1	26
16.00-17.00	21	3	20	0	3	26
17.00-18.00	15	1	26	0	1	28
18.00-19.00	5	2	17	0	0	19
19.00-20.00	7	1	10	0	0	11
20.00-21.00	3	2	12	0	0	14
21.00-22.00	6	0	14	0	0	14
22.00-23.00	2	0	11	0	0	11
23.00-24.00	1	0	4	0	1	5
07.00-09.00	6	0	12	3	0	15
16.00-18.00	36	4	46	0	4	54
07.00-19.00	149	26	237	13	9	285
00.00-24.00	176	29	302	13	11	355
19.00-23.00	18	3	47	0	0	50
23.00-07.00	9	0	18	0	2	20

Doorsnede

Voertuig- categorie	Doorsnede					Totaal MVT
	Fiets	Motor / br.fiets	Pers. auto	Lichte vracht	Zware vracht	
00.00-01.00	6	0	11	0	1	12
01.00-02.00	1	0	10	0	0	10
02.00-03.00	3	0	4	0	0	4
03.00-04.00	1	1	2	0	0	3
04.00-05.00	1	0	0	0	0	0
05.00-06.00	0	0	5	0	0	5
06.00-07.00	4	0	10	0	0	10
07.00-08.00	4	1	20	0	0	21
08.00-09.00	13	1	23	3	0	27
09.00-10.00	14	14	28	0	1	43
10.00-11.00	21	2	58	1	1	62
11.00-12.00	18	1	63	4	1	69
12.00-13.00	28	11	42	3	4	60
13.00-14.00	35	8	40	4	6	58
14.00-15.00	29	10	52	0	1	63
15.00-16.00	38	5	43	0	2	50
16.00-17.00	34	6	40	0	5	51
17.00-18.00	24	1	52	0	2	55
18.00-19.00	10	2	33	0	0	35
19.00-20.00	13	1	22	0	0	23
20.00-21.00	11	5	26	0	0	31
21.00-22.00	12	0	23	0	0	23
22.00-23.00	4	0	18	0	2	20
23.00-24.00	1	0	7	0	1	8
07.00-09.00	17	2	43	3	0	48
16.00-18.00	58	7	92	0	7	106
07.00-19.00	268	62	494	15	23	594
00.00-24.00	325	69	632	15	27	743
19.00-23.00	40	6	89	0	2	97
23.00-07.00	17	1	49	0	2	52

Puntnummer: M15  
 Straatnaam: Gijbelandsedijk  
 Plaatsnaam: Molenaarsgraaf

5



**zondag 2 september 2018**

Richting: Kerkweg (oost)

Voertuig- categorie						Totaal MVT
	Fiets	Motor / br.fiets	Pers. auto	Lichte vracht	Zware vracht	
Tijd						
00.00-01.00	2	0	7	0	0	7
01.00-02.00	0	0	3	0	0	3
02.00-03.00	1	0	3	0	0	3
03.00-04.00	0	0	1	0	0	1
04.00-05.00	1	0	1	0	0	1
05.00-06.00	0	0	0	0	0	0
06.00-07.00	1	0	0	0	0	0
07.00-08.00	0	0	2	0	0	2
08.00-09.00	2	0	7	0	0	7
09.00-10.00	10	0	7	0	0	7
10.00-11.00	8	0	12	0	1	13
11.00-12.00	25	1	12	0	3	16
12.00-13.00	15	2	8	0	2	12
13.00-14.00	16	4	16	0	5	25
14.00-15.00	21	5	19	0	1	25
15.00-16.00	16	4	18	0	0	22
16.00-17.00	8	1	10	0	1	12
17.00-18.00	10	1	16	0	0	17
18.00-19.00	4	3	8	0	1	12
19.00-20.00	7	0	7	0	0	7
20.00-21.00	7	0	14	0	0	14
21.00-22.00	2	0	6	0	0	6
22.00-23.00	1	1	6	0	0	7
23.00-24.00	2	0	1	0	0	1
07.00-09.00	2	0	9	0	0	9
16.00-18.00	18	2	26	0	1	29
07.00-19.00	135	21	135	0	14	170
00.00-24.00	159	22	184	0	14	220
19.00-23.00	17	1	33	0	0	34
23.00-07.00	7	0	16	0	0	16

Richting: Brug Dorpsstraat (oost)

Fiets						Totaal MVT
	Motor / br.fiets	Pers. auto	Lichte vracht	Zware vracht		
0	0	7	0	0	7	
0	0	7	0	0	7	
3	1	3	0	0	4	
2	1	2	0	0	3	
0	0	0	0	0	0	
1	0	2	0	0	2	
0	0	0	0	0	0	
0	0	1	0	0	1	
4	0	5	0	0	5	
15	1	14	0	6	21	
12	2	12	1	3	18	
14	2	21	0	6	29	
15	0	7	0	3	10	
21	4	9	0	6	19	
36	3	17	0	8	28	
21	1	11	0	2	14	
18	2	11	0	3	16	
2	2	10	0	0	12	
10	1	9	0	0	10	
6	2	9	0	0	11	
3	0	6	0	0	6	
3	0	9	0	0	9	
0	0	8	0	0	8	
2	1	2	0	0	3	
4	0	6	0	0	6	
20	4	21	0	3	28	
168	18	127	1	37	183	
188	23	182	1	37	243	
12	2	32	0	0	34	
8	3	23	0	0	26	

Doorsnede

Fiets						Totaal MVT
	Motor / br.fiets	Pers. auto	Lichte vracht	Zware vracht		
2	0	14	0	0	14	
0	0	10	0	0	10	
4	1	6	0	0	7	
2	1	3	0	0	4	
1	0	1	0	0	1	
1	0	2	0	0	2	
1	0	0	0	0	0	
0	0	3	0	0	3	
6	0	12	0	0	12	
25	1	21	0	6	28	
20	2	24	1	4	31	
39	3	33	0	9	45	
30	2	15	0	5	22	
37	8	25	0	11	44	
57	8	36	0	9	53	
37	5	29	0	2	36	
26	3	21	0	4	28	
12	3	26	0	0	29	
14	4	17	0	1	22	
13	2	16	0	0	18	
10	0	20	0	0	20	
5	0	15	0	0	15	
1	1	14	0	0	15	
4	1	3	0	0	4	
6	0	15	0	0	15	
38	6	47	0	4	57	
303	39	262	1	51	353	
347	45	366	1	51	463	
29	3	65	0	0	68	
15	3	39	0	0	42	

# Bijlage 4

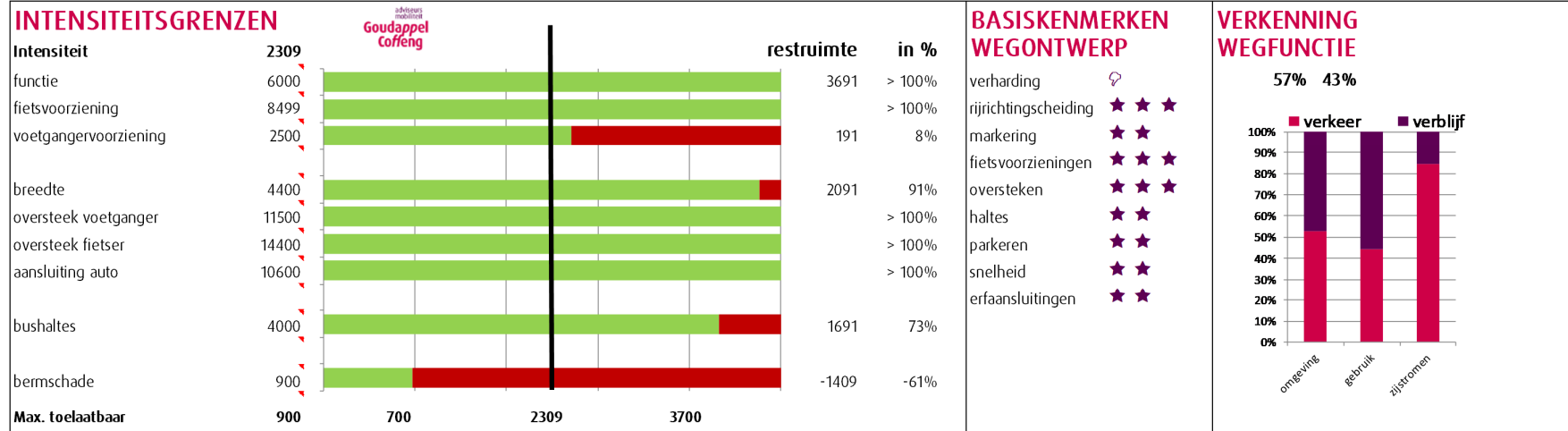
## Resultaten wegenscan

In deze bijlage zijn de resultaten van de wegenscan opgenomen voor achtereenvolgens de volgende wegen.

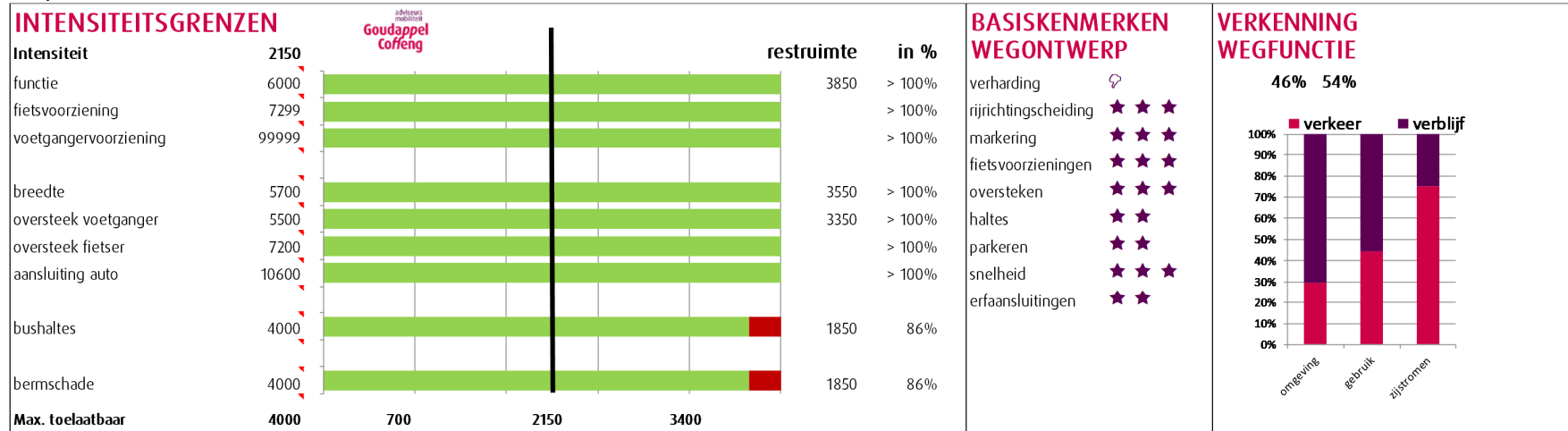
- Graafdijk West
- Dorpsstraat
- Gijbelandsedijk (west)
- Kerkweg
- Gijbelandsedijk (oost)
- Graafdijk Oost
- Polderweg Oost



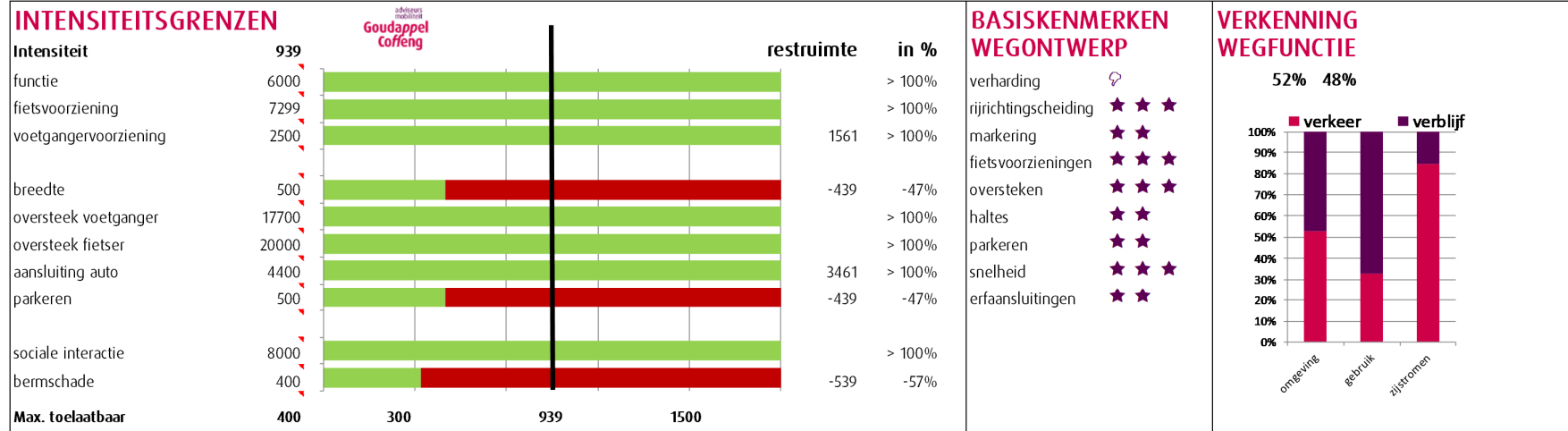
## Graafdijk West



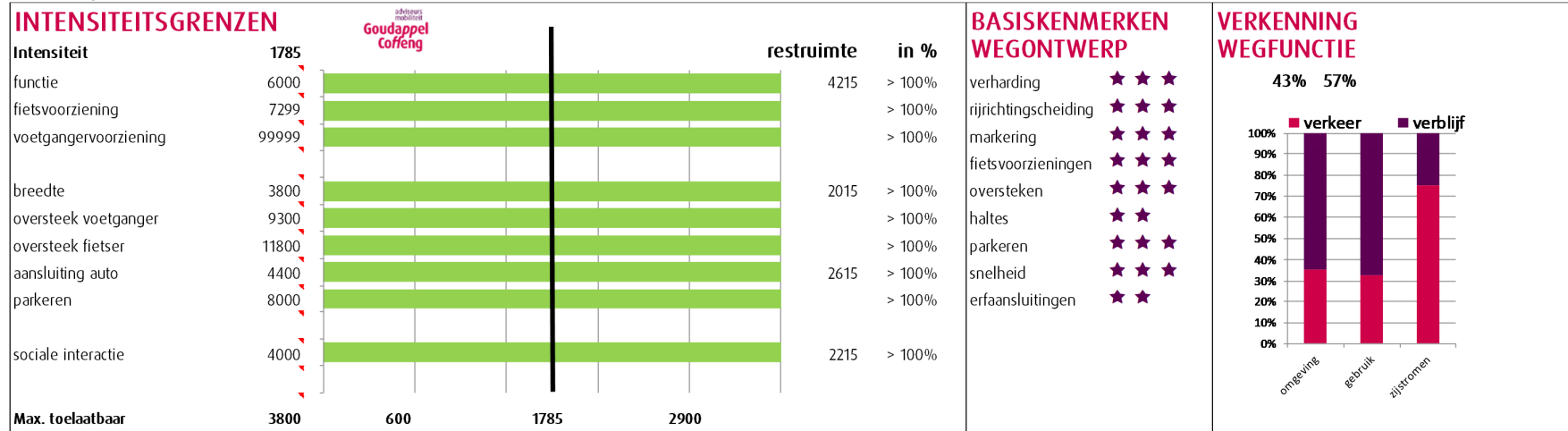
## Dorpsstraat



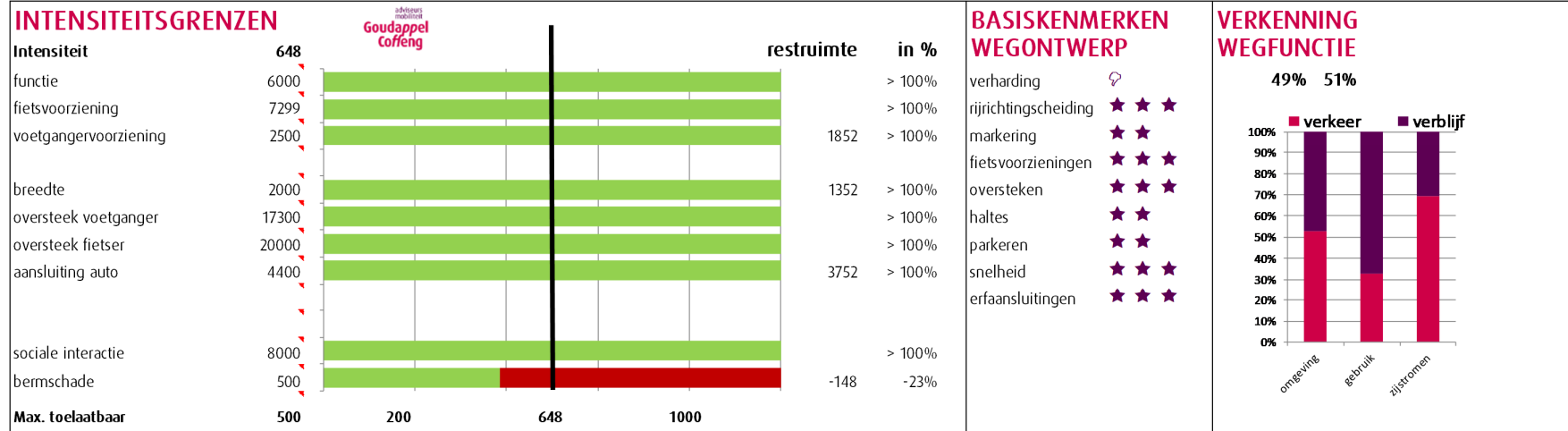
## Gijbelandsedijk-west



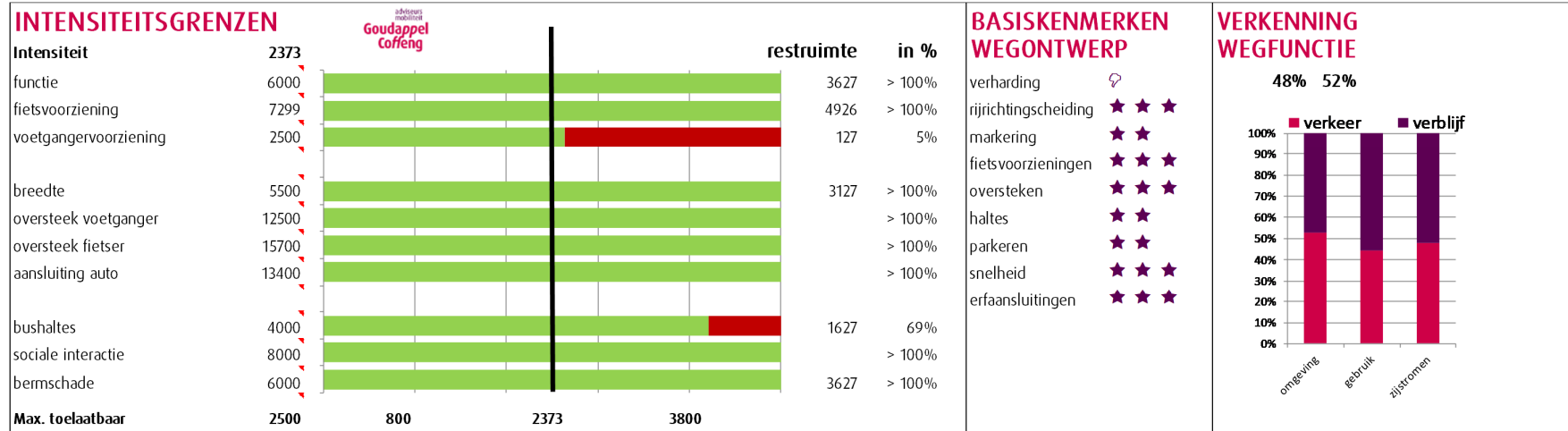
## Kerkweg



## Gijbelandsedijk-oost

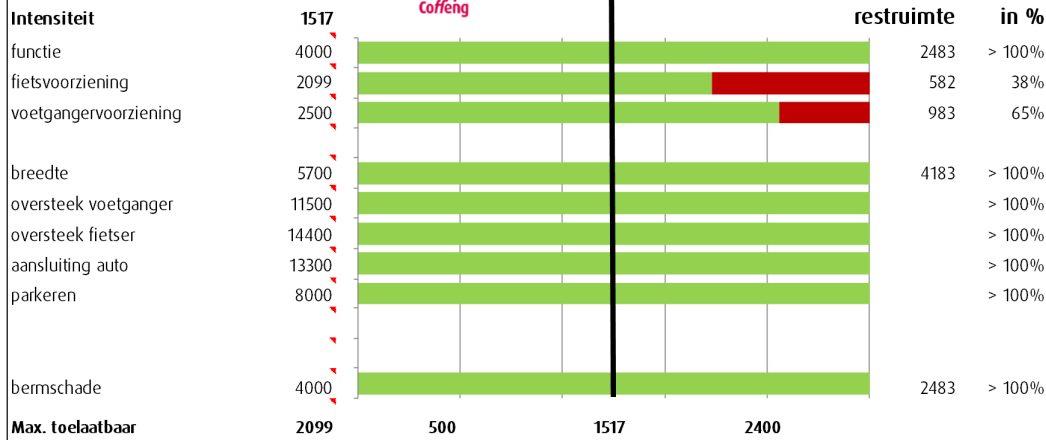


## Graafdijk oost



# Polderweg-oost

## INTENSITEITSGRENZEN

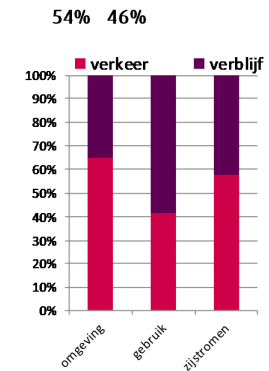


adriens  
reclame  
Goudappel  
Coffeng

## BASISKENMERKEN WEGONTWERP

- verharding ★ ★
- rijrichtingscheiding ★ ★ ★
- markering ★
- fietsvoorzieningen ★ ★ ★
- oversteken ★ ★ ★
- haltes ★ ★ ★
- parkeren ★ ★ ★
- snelheid ★ ★ ★
- erfaansluitingen ★ ★ ★

## VERKENNING WEGFUNCTIE



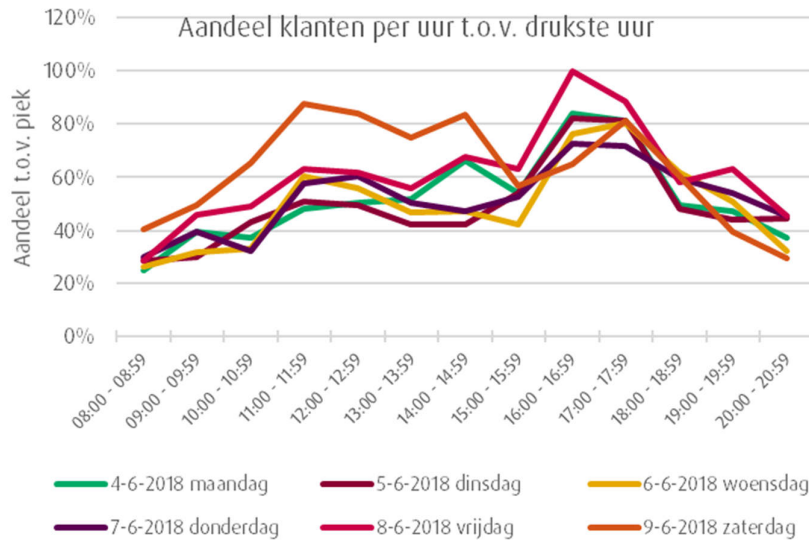
## Bijlage 5

# Effect verbouwing winkelcentrum

Eén van de aandachtspunten die door belanghebbenden is genoemd betreft de parkeersituatie in het westen van Molenaarsgraaf/Brandwijk: in de buurt van het winkelcentrum, de basisschool, de kerk en horeca-gelegenheid 'Boerenklaas'. Tijdens een deel van de periode waarin de parkeerdruk in Molenaarsgraaf is gemeten werd er echter verbouwd in winkelcentrum 'De Molenwaard'. Tijdens deze verbouwingsperiode waren enkele winkels gesloten van zondag 26 augustus tot en met dinsdag 4 september. De metingen van de parkeerdruk op de momenten die samenhangen met winkelen zijn daarom bewust buiten deze periode gepland, maar het is niet uit te sluiten dat het aantal bezoekers in de periode rondom de verbouwing anders was dan normaal.

Dankzij gegevens die voor dit onderzoek ter beschikking zijn gesteld door de supermarkt Jumbo is echter een profiel te schetsen van het bezoekgedrag van het winkelcentrum tijdens de meetmomenten, waaruit de 'normale' situatie kan worden afgeleid. Daarbij is verondersteld dat de aantrekkingskracht van de Jumbo – de grootste winkel in het winkelcentrum - maatgevend is voor het aantal bezoekers in het winkelcentrum.

In figuur B5.1 is een beeld opgenomen van het aantal klanten per uur in de Jumbo in een 'normale' week. Daarvoor is de eerste week van juni 2018 (maandag 4 t/m zaterdag 9 juni 2018) aangehouden als 'normale' week. Voor zover bekend waren er in die week geen evenementen of andere bijzonderheden. Figuur B5.1 geeft per dag en tijdsperiode het aantal klanten per uur in de Jumbo aan, ten opzichte van het drukste uur van de week. Het drukste uur van de week valt in de eerste week van juni 2018 op vrijdagmiddag (tussen 16:00 en 17:00). Op dat moment waren er circa 140 klanten in de winkel.

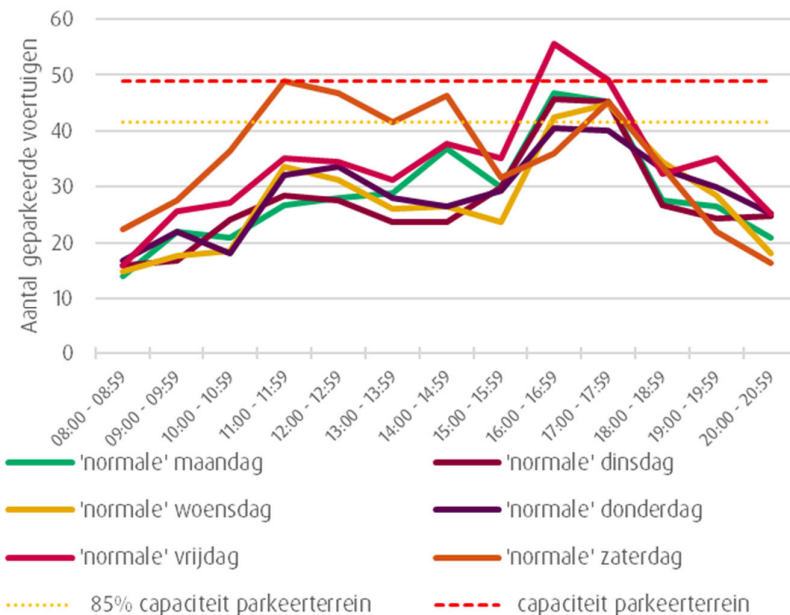


Figuur B5.1: klanten per uur in Jumbo t.o.v. drukste uur (vrijdag 16:00-17:00)

Op de meetmomenten tijdens winkeltijden stonden er respectievelijk 35 voertuigen (zaterdagochtend 25 augustus 2018 vanaf ca. 9:00) en 40 voertuigen (vrijdagmiddag 7 september 2018 vanaf ca. 16:00) geparkeerd op het parkeerterrein bij het winkelcentrum. Daarmee was het parkeerterrein (49 parkeerplaatsen) niet geheel gevuld. Verondersteld is daarom dat alle klanten van het winkelcentrum op die momenten op het parkeerterrein stonden geparkeerd. Op basis van het aantal klanten dat op die momenten in de Jumbo is gemeten, komt het aantal geparkeerde voertuigen neer op ca. 0,4 voertuig per klant per uur. Op basis van die waarde is in figuur B5.2 het aantal geparkeerde klanten per uur op dagen van een 'normale week' benaderd.

Uit figuur B5.2 is af te leiden dat op vrijdagmiddag en zaterdag overdag de capaciteit van het parkeerterrein op sommige momenten onvoldoende kan zijn voor het faciliteren van het aantal bezoekers. Daarnaast geldt dat naar schatting op de meeste dagen van de week in de late middag (16:00-18:00) de 85%-waarde van de capaciteit van het parkeerterrein wordt overschreden.

Deze schatting is ook gecombineerd met de data vanuit parkeertelling (opgenomen in bijlage 1 en 2). Met deze inzichten over de parkeerbezetting in een 'normale' week zou de parkeerdruk in gebied B (Molenaarsgraaf/Brandwijk west) op vrijdagmiddag stijgen tot circa 85%.



*Figuur B5.2: geschat aantal geparkeerde voertuigen per uur winkelcentrum o.b.v. combinatie parkeertelling en bezoekersaantallen Jumbo*

Ter vergelijking is de parkeervraag benaderd met behulp van kengetallen.<sup>4</sup> Op basis van een ligging in de 'rest bebouwde kom' in een niet stedelijk gebied en de functie van een 'fullservice supermarkt (laag en middellaag prijsniveau)' geldt dan een parkeerkcijfer van 5,5 tot 7,5 parkeerplaats per 100 m<sup>2</sup> bvo. De oppervlakte van de Jumbo wordt geschat op ca. 1.200 m<sup>2</sup> bvo, waardoor de parkeerbehoefte neerkomt op 66 tot 90 parkeerplaatsen. Het huidige parkeerterrein van 49 parkeerplaatsen kan hier dus niet in voorzien.

<sup>4</sup> CROW publicatie 317, *Kencijfers parkeren en verkeersgeneratie*. Ede, oktober 2012.

Vestiging Den Haag  
Casuariestraat 9a  
NL-2511 VB Den Haag  
T (070) 305 30 53  
F (070) 389 66 32  
Postbus 16770  
NL-2500 BT Den Haag

[www.goudappel.nl](http://www.goudappel.nl)  
[goudappel@goudappel.nl](mailto:goudappel@goudappel.nl)

adviseurs  
mobiliteit  
**Goudappel**  
**Coffeng**