

# Stedenbouwkundig Raamwerk Streefkerk

## Basis voor herinrichting route Kerk-Havenplein

Vastgesteld 2 oktober 2018

Elke kern in Molenwaard heeft zijn eigen identiteit. Het raamwerk moet een positieve bijdrage leveren aan deze eigen identiteit, rustig Streefkerk met uitstraling.

Het Raamwerk is opgebouwd aan de hand van Routes en Plekken. Aan die Routes en Plekken liggen de verschillende ontwikkellocaties. De Routes, Plekken en ontwikkelingen zorgen voor het versterken van de kernkracht en verlevendiging van Streefkerk door

samenhang en verbinding tussen dorp en rivier met een kwalitatief hoogwaardige inrichting. De ontwikkelingslocaties vullen het programma in dit raamwerk aan, en vergroten de leefbaarheid door nieuwe woningen en andere functies.



Huidige situatie



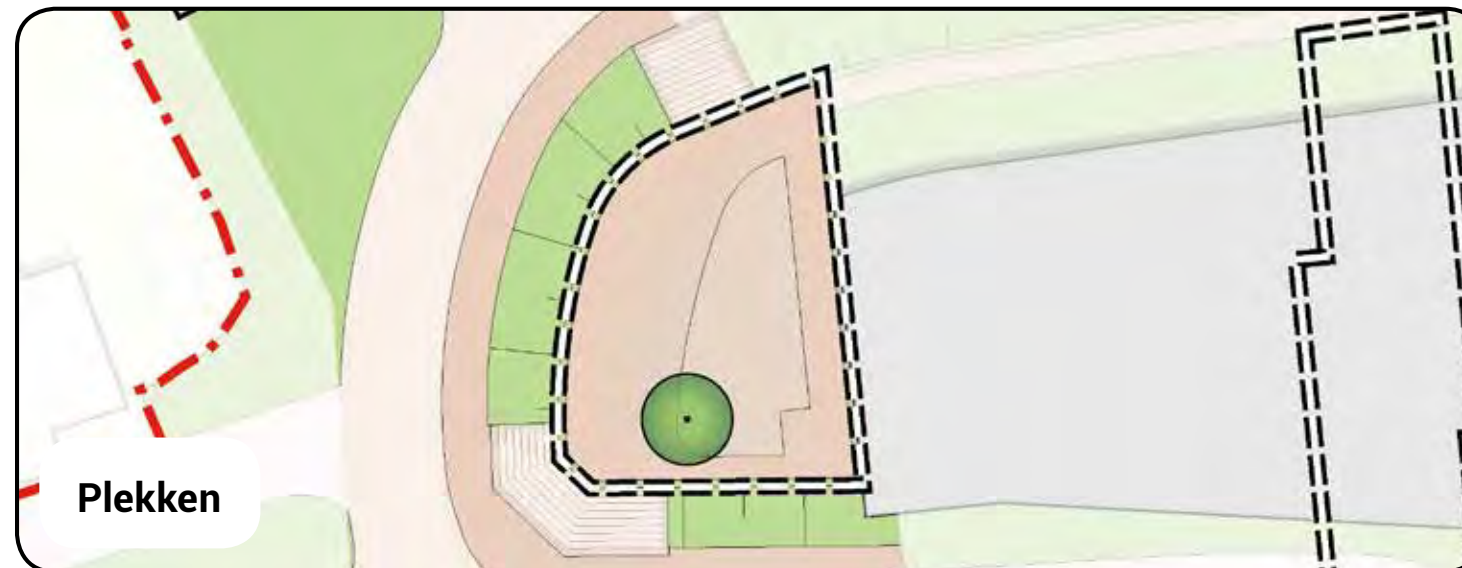
Plekken

### Havenplein

Beëindiging van de "route Kerk-Havenplein" een plek voor dorps-activiteiten aan de Jachthaven en de rivier De Lek.



Huidige situatie



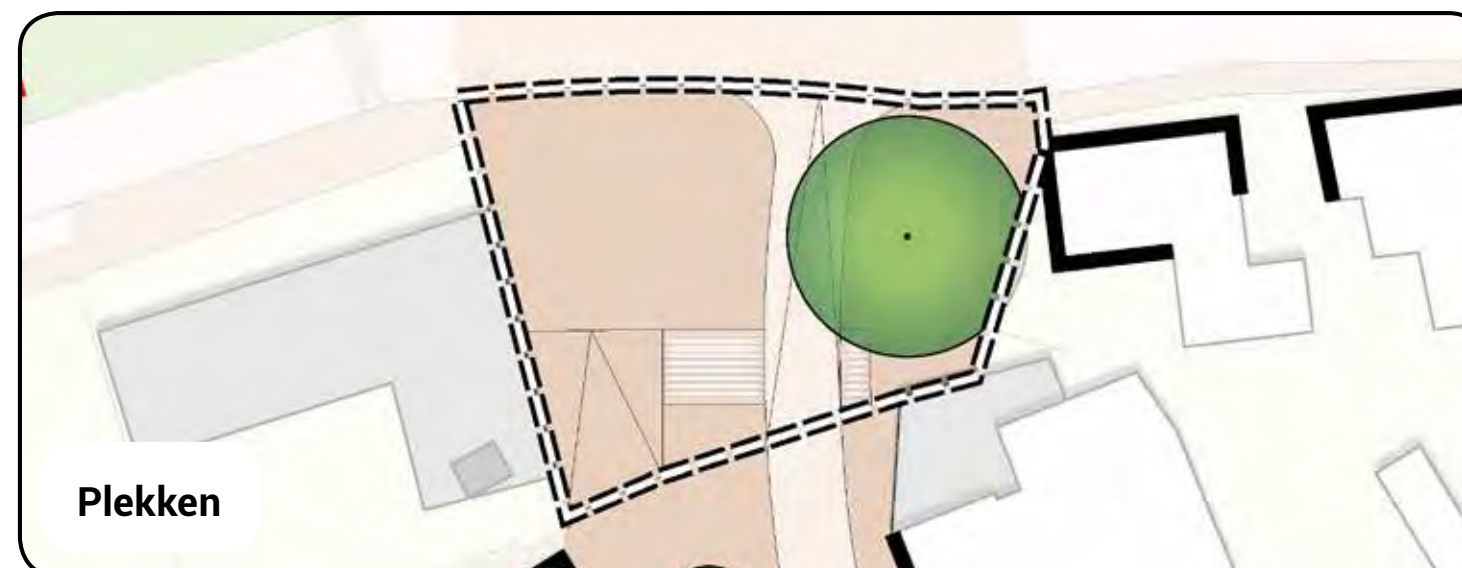
Plekken

### Balkon

Hoogste punt van de "route Kerk-Havenplein" een plek met uitzicht over de Jachthaven en de rivier De Lek.



Huidige situatie



Plekken

### Marktplein

Ontvangstruimte van de "route Kerk- Havenplein" een plek aan de kruising Kerkstraat- Dorpstaat, de ontvangstruimte vanaf de dijk voor de winkelstrip met ruimte voor de weekmarkt.



Huidige situatie



Plekken

### Winkelstrip

Onderdeel van de "route Kerk-Havenplein". Ontvangstruimte van de winkels en begeleiding van de wandelroute.



Huidige situatie



Plekken

### Hoekveld

Onderdeel van de "route Kerk-Havenplein" een groen veld op de kruising Hoekstraat-Kerkstraat, de ontvangstruimte vanaf de Kerkstraat voor de winkelstrip met ruimte voor verkoopactiviteiten.



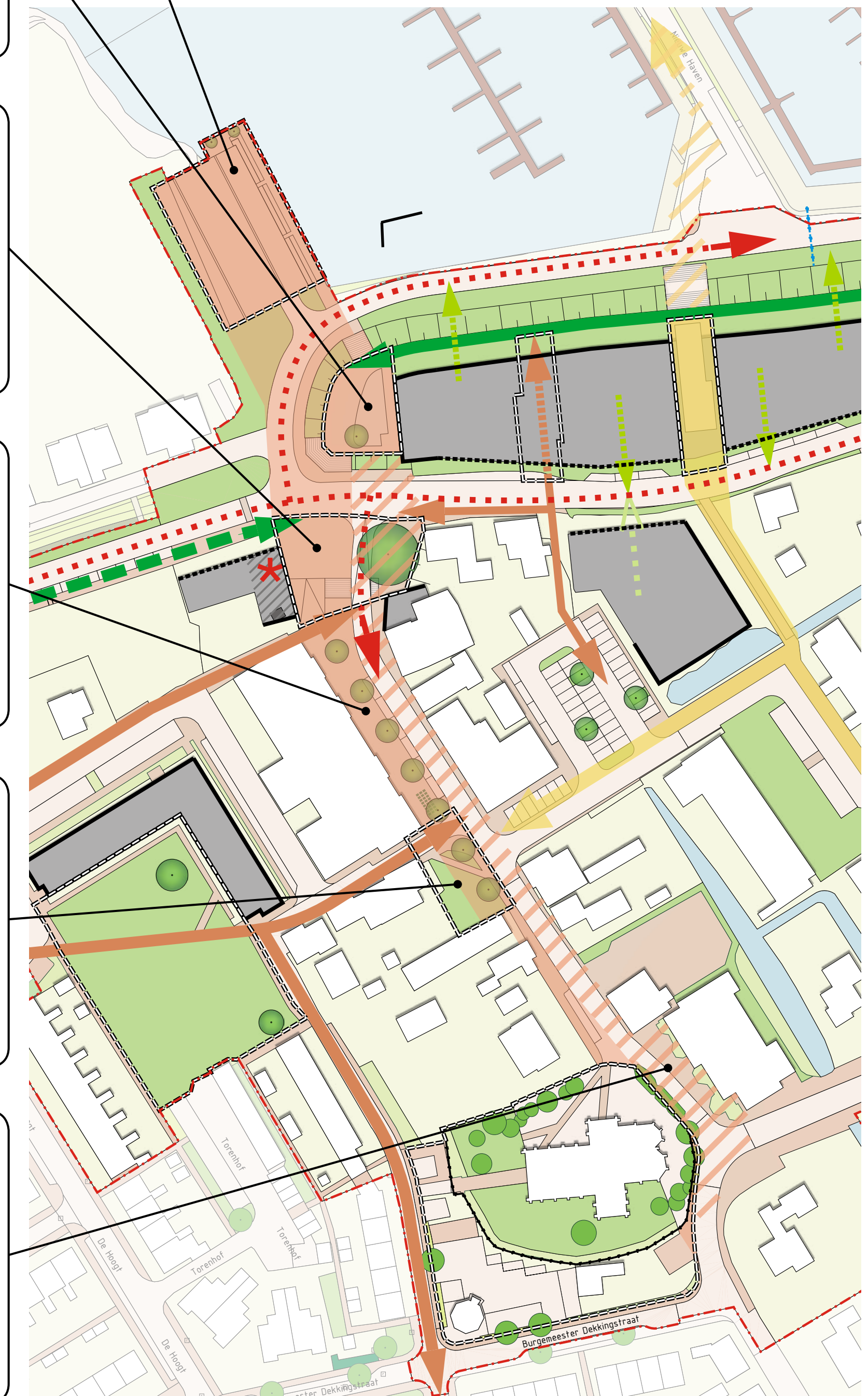
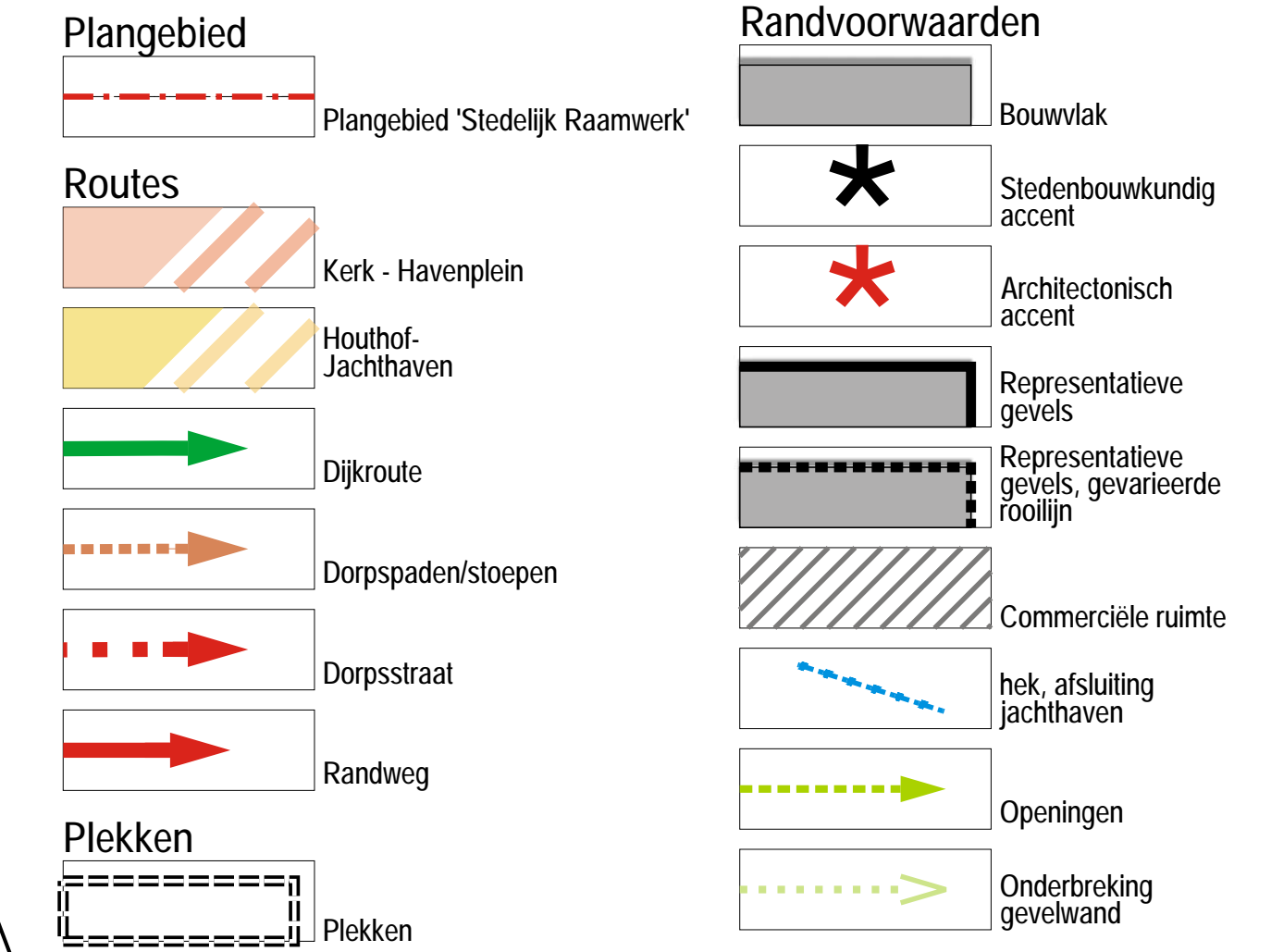
Huidige situatie



Plekken

### Kerkplein

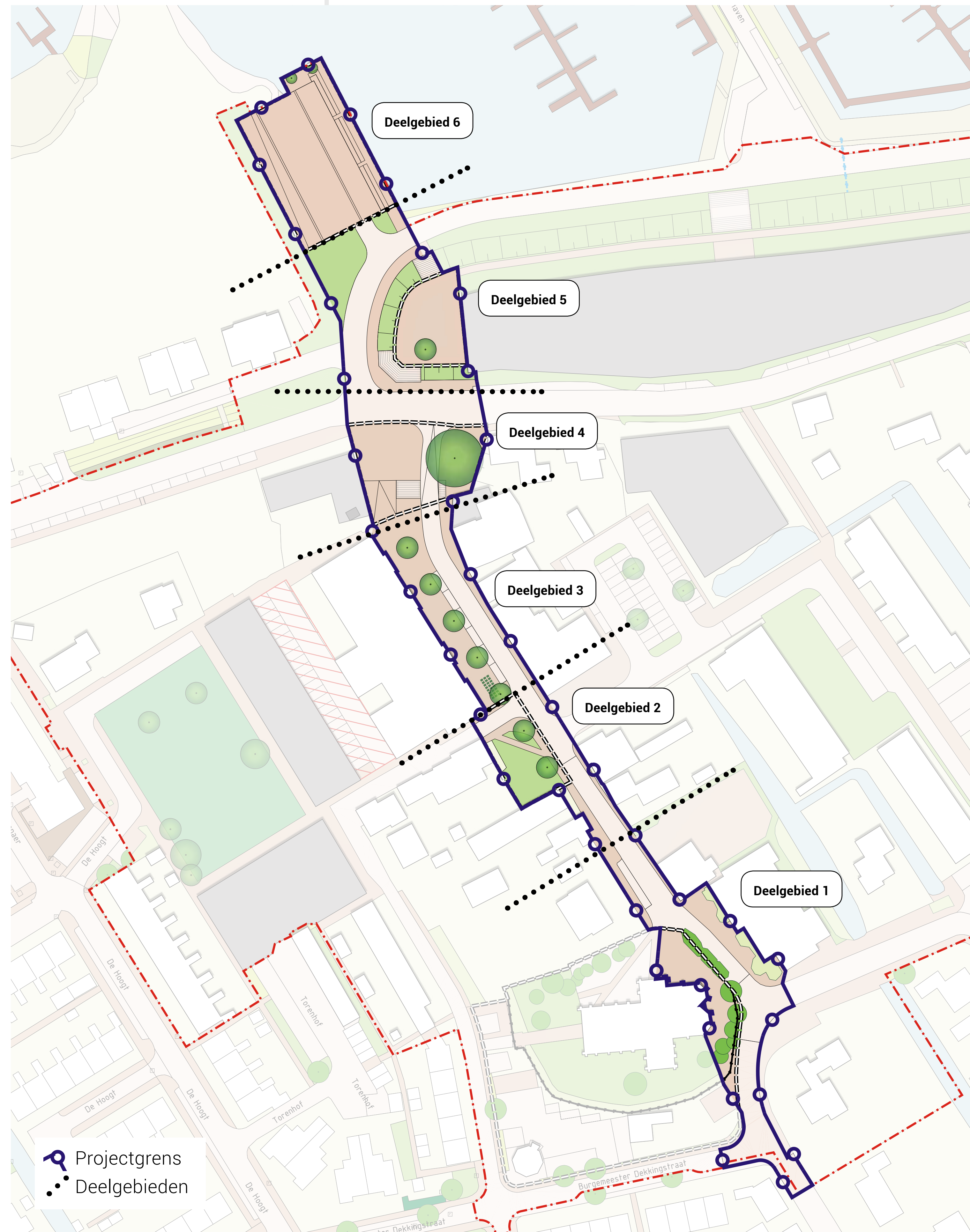
Het begin van de "route Kerk-Havenplein" een plek voor dorps-activiteiten bij de kerk en dorps huis.





# Plangebied & concept

## Route Kerk-Havenplein bestaat uit 6 deelgebieden



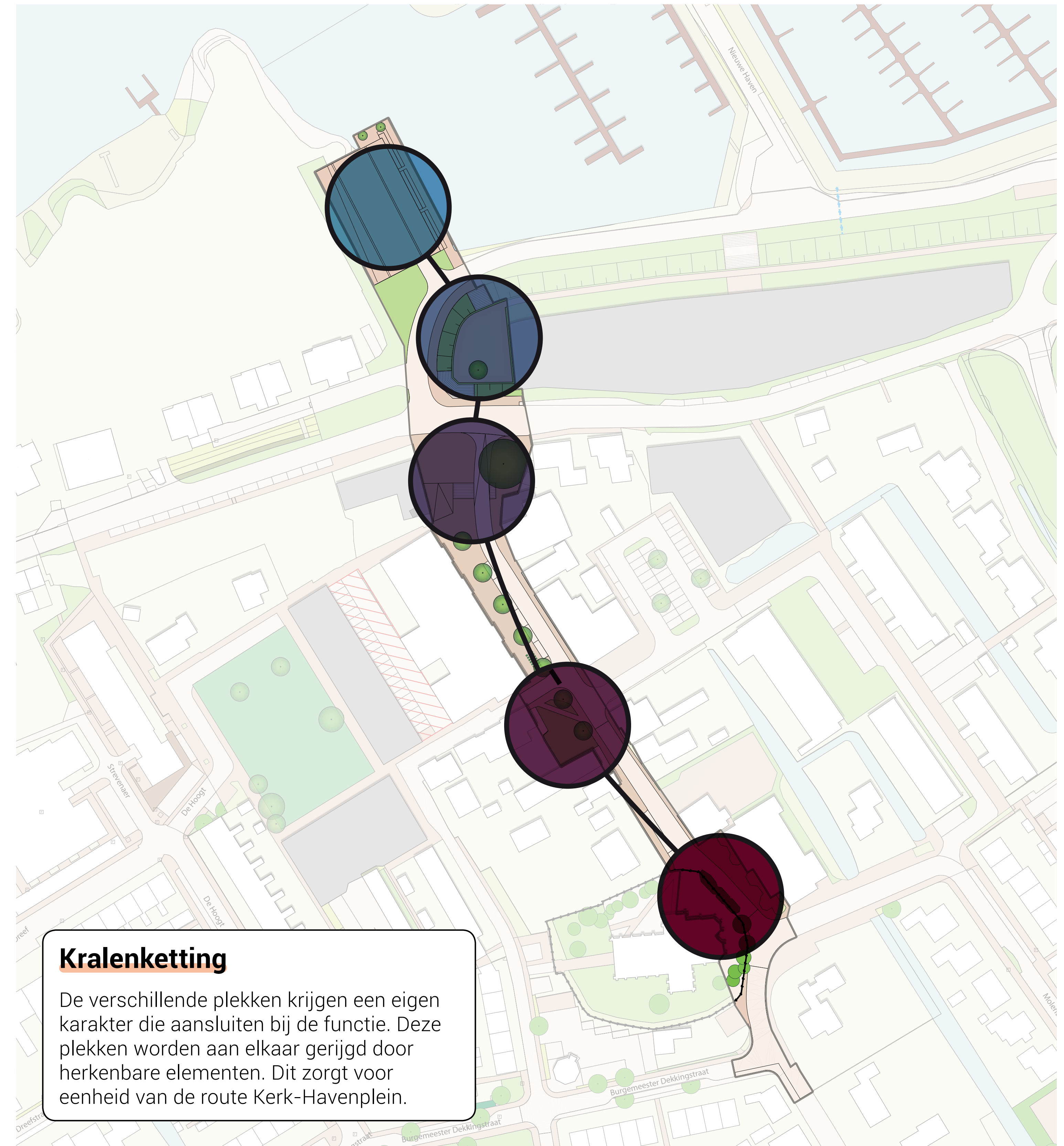
## Hart van het dorp: Route Kerk-Havenplein

De route Kerk-Havenplein vormt het "hart van het dorp". Deze hoofdroute legt een eenduidige verbinding tussen kerk en rivier, waaraan verschillende verblijfsplekken en routes vanuit de omgeving gekoppeld zijn.

Door de herinrichting van de Kerkstraat ontstaat er één directe en duidelijk herkenbare wandelroute van de kerk

naar het Havenplein. De wandelpromenade staat hierbij centraal en versterkt de historische route van de kerk naar het Voetveer.

De identiteit van Streefkerk als Rivierdorp moet herkenbaar worden in de inrichting van de openbare ruimte.

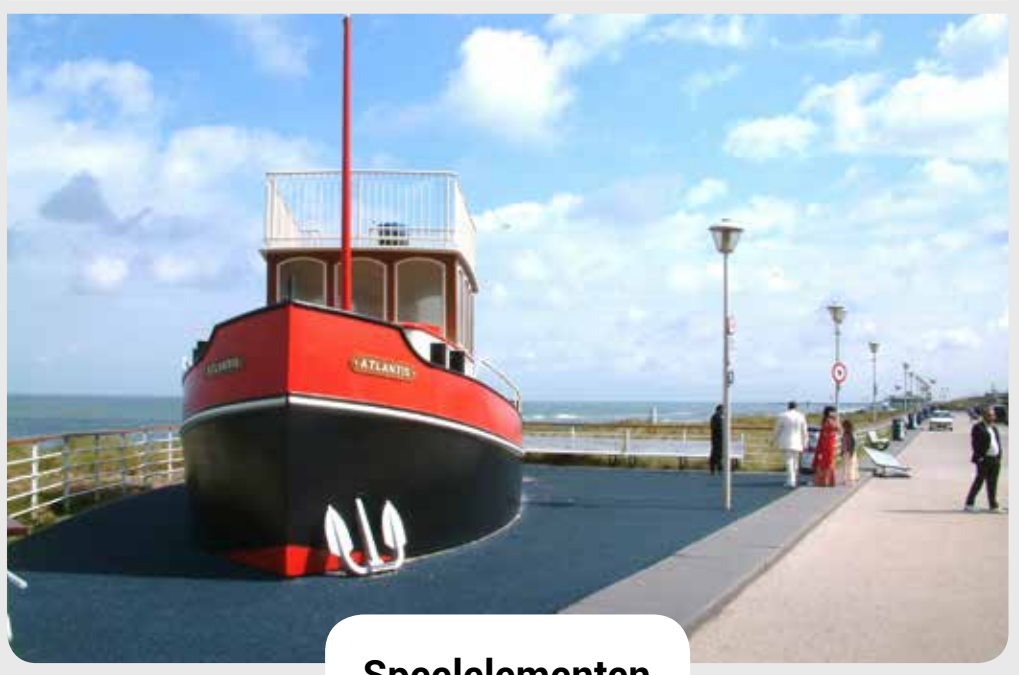




# Identiteit & sfeer



Relatie met de rivier



Speelelementen



Elementen als "druppels" langs route



Drinkwater



Speelelementen



Elementen als "druppels" langs route

## Traditioneel

De inrichting van de route refereert naar de historische waarde van het gebied. Traditionele elementen zorgen voor het versterken en gronden hiervan.



Openbare inrichting

Traditionele straat



Shared space



Bestrating

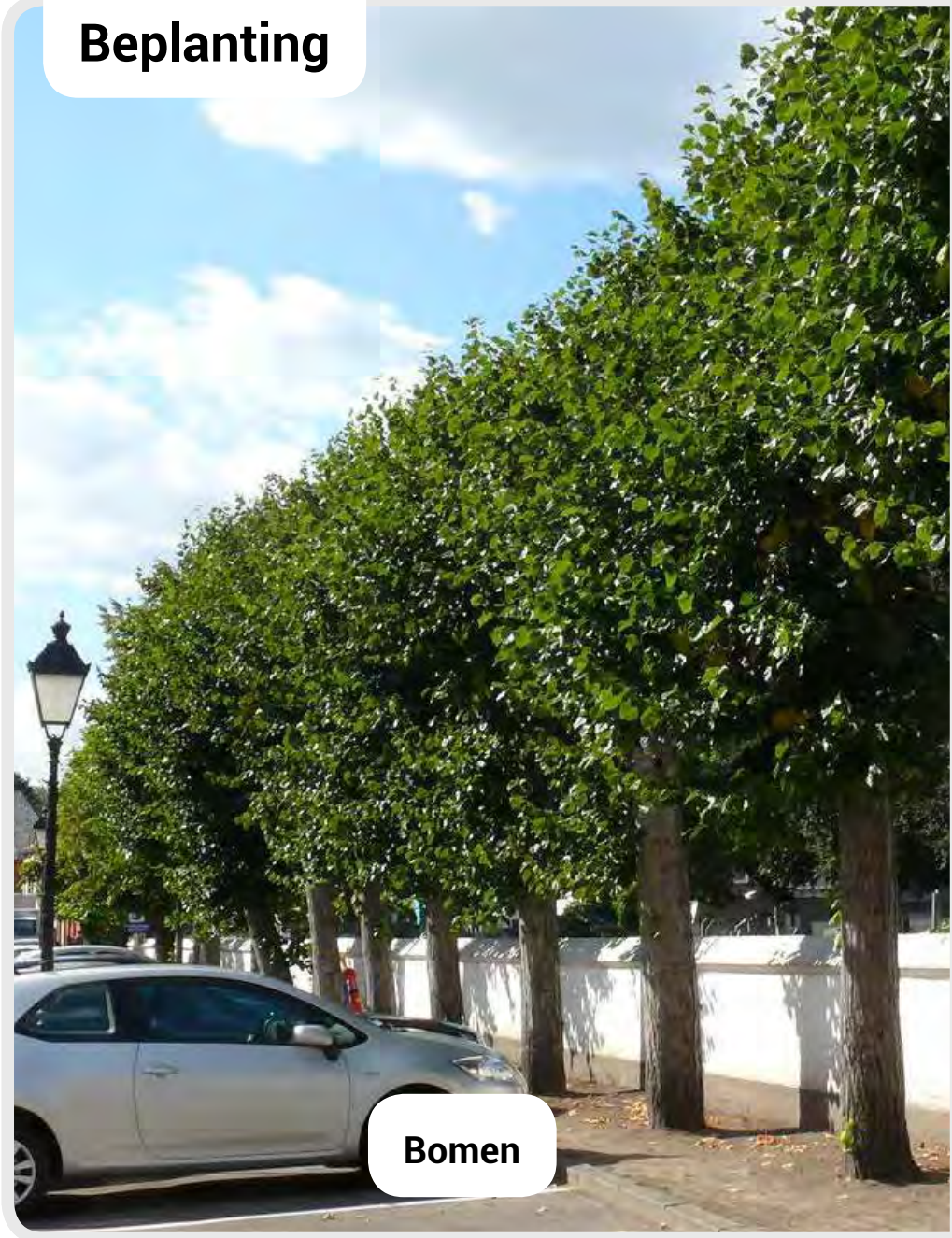
Traditioneel



Eigentijds

## Eigentijds

De elementen die worden gebruikt voor de inrichting van de route zijn modern en gedurfd. Dit leidt tot een unieke en herkenbare route in Streefkerk.



Beplanting

Bomen



Traditioneel

Plantenbakken

Eigentijds



Traditioneel

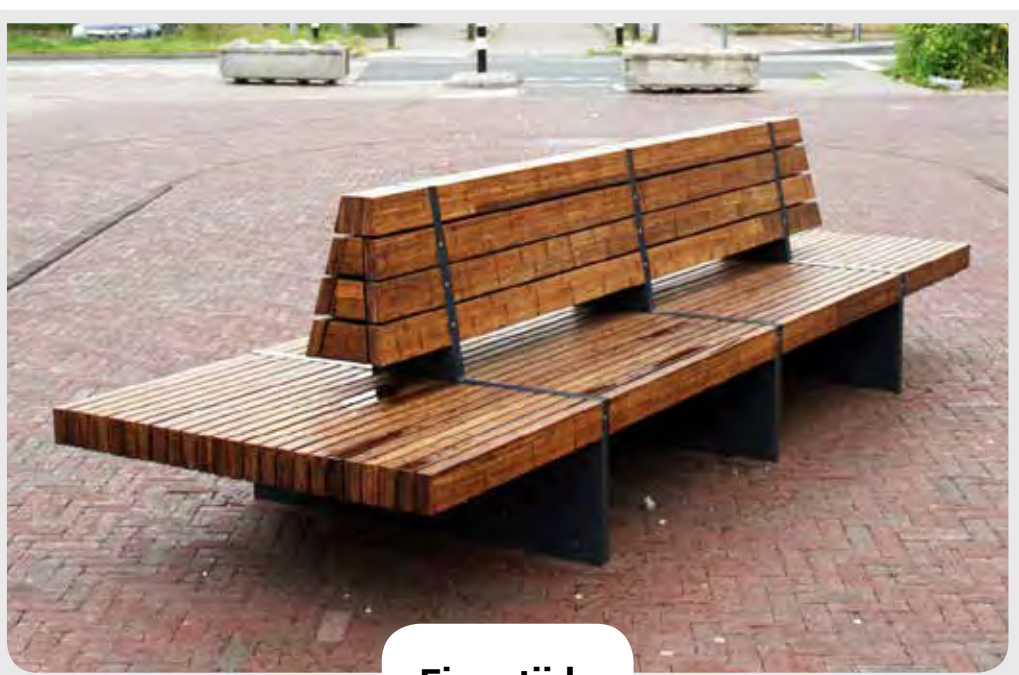
Hangplanten

Eigentijds



Bankjes

Traditioneel



Eigentijds

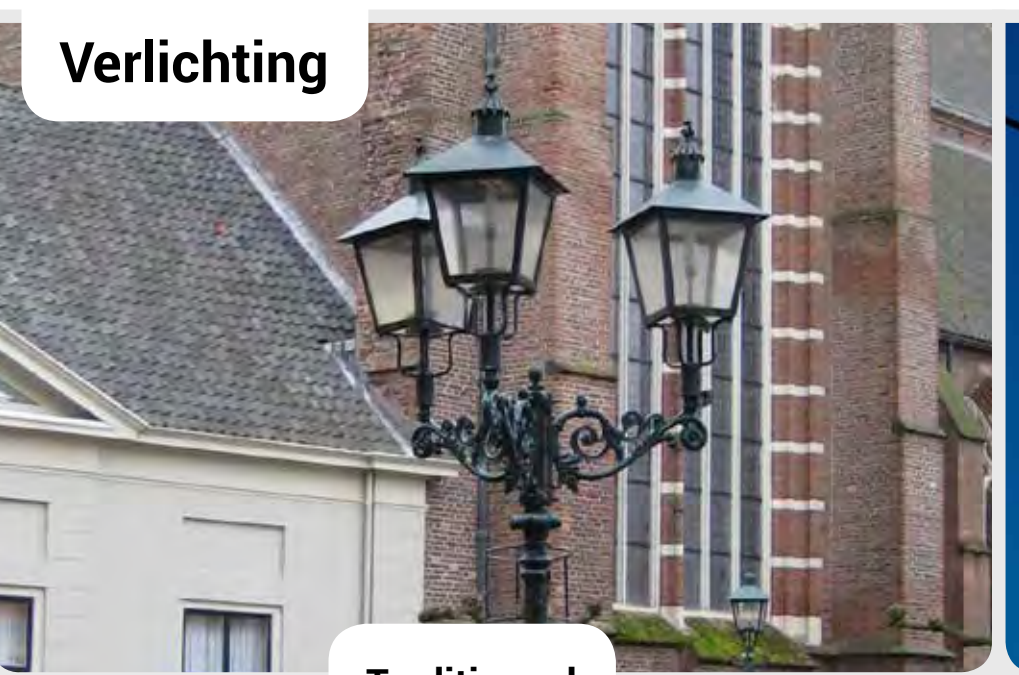


Prullebakken

Traditioneel

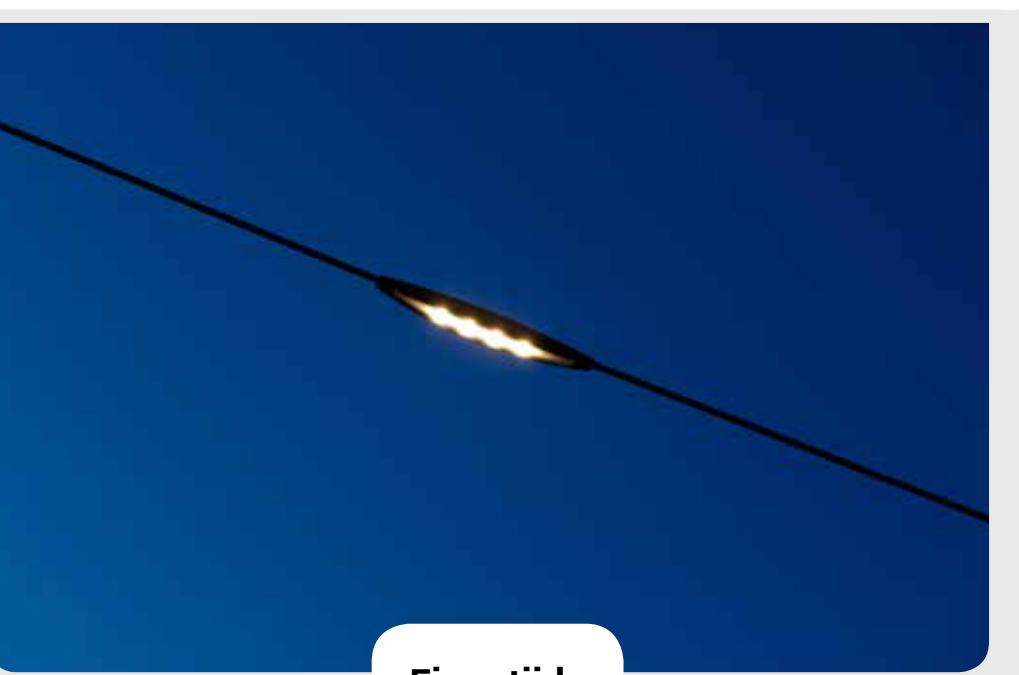


Eigentijds



Verlichting

Traditioneel



Eigentijds



Fietsparkeren

Traditioneel



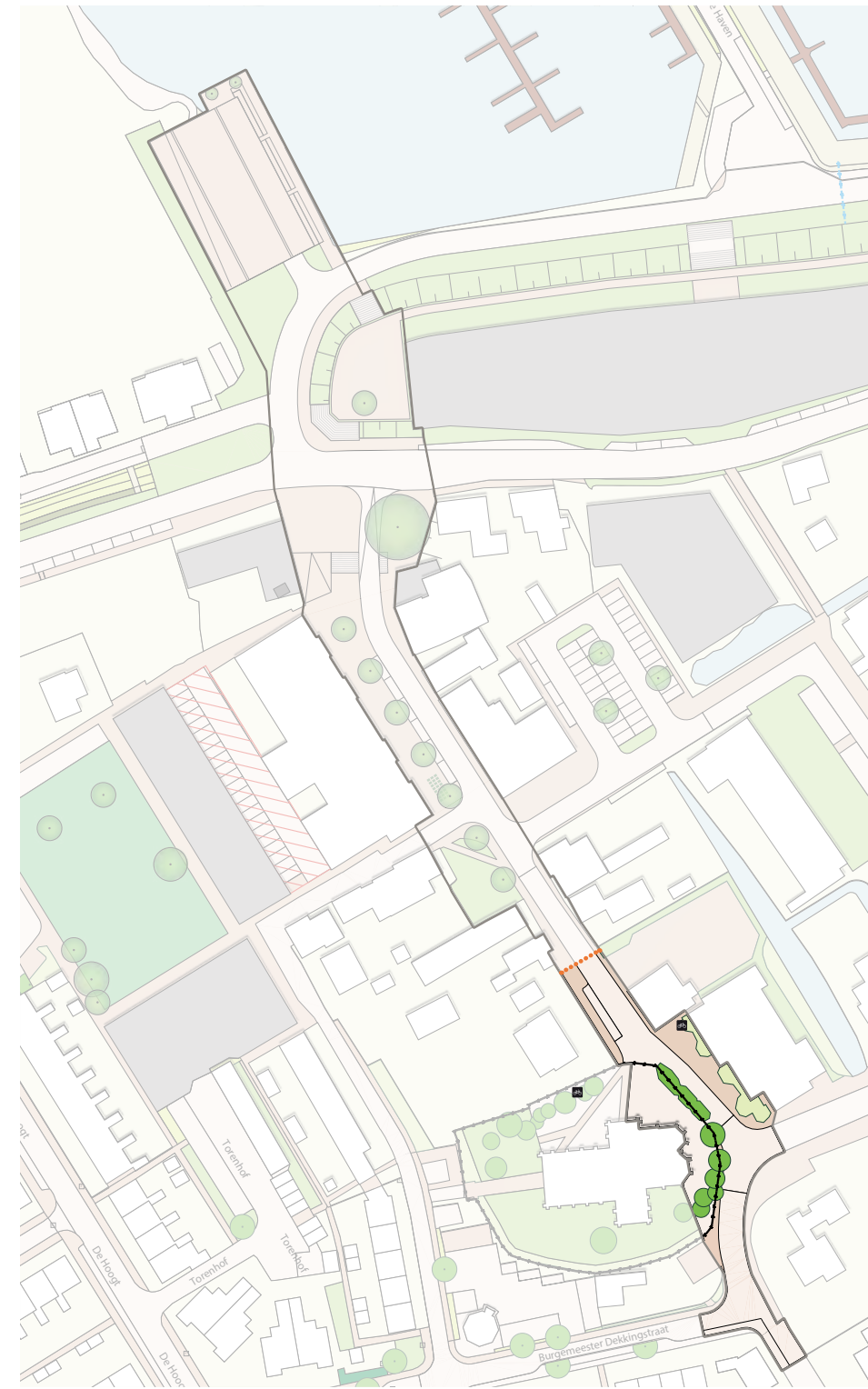
Eigentijds



# Deelgebied 1 - Kerkplein

## Uitgangspunten

## Analyse



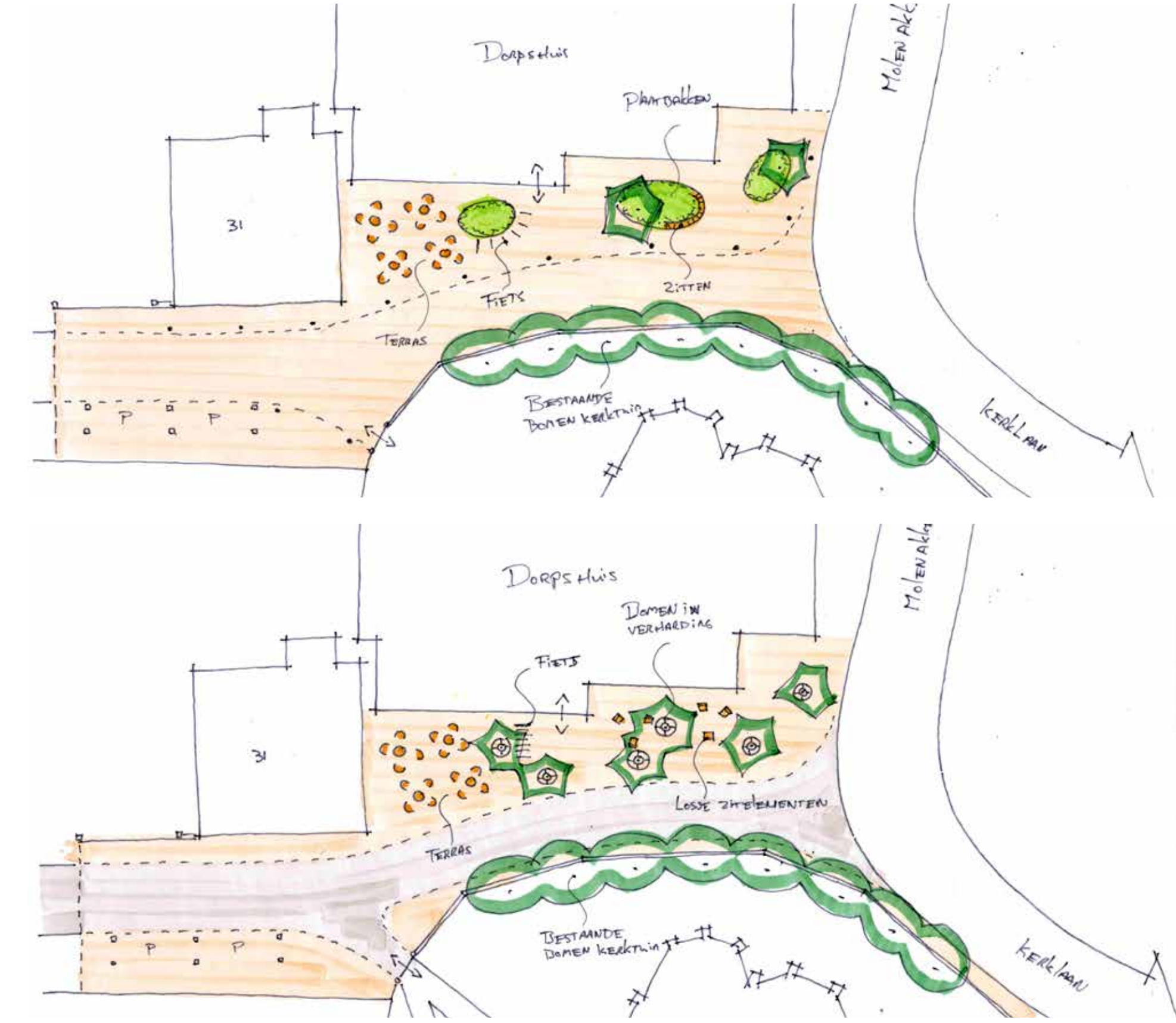
- Het begin van de "route Kerk-Havenplein". Een plek voor dorps-activiteiten bij de kerk en dorpshuis;
- Behoud huidige inrichting Kerkplein / -tuin.
- Route "Kerkplein-Havenplein" rondom kerkplein / -tuin krijgt een duidelijkere relatie met het plein.
- Versterken relatie dorps huis en kerk.



- Verouderde plantenbakken met een matige uitraling.
- Parkeerplaats ligt tot voor de entreepoort van de Kerktuin.
- Voor dorps huis terras en fietsparkeerplaatsen (7 stuks).
- Nieuwe inrichting kruising met plateau
- Kerktuin bomen en hoogteverschil
- Zichtlijn aanwezig vanuit kruising Kerkstraat-Molenakker op pand nr. 31.
- Zichtlijn aanwezig vanuit kerkstraat op pand kerklaan nr. 1.



## Denkrichting: Ontmoeten



### Inrichting als plein

- Plein is duidelijk begin van de route
- De auto te gast
- Inrichting zorgt voor besloten sfeer
- Parkeerplaats(en) verwijderen ter behoeve van versterken entree Kerktuin/plein
- Terras als onderdeel van plein

### Inrichting als route

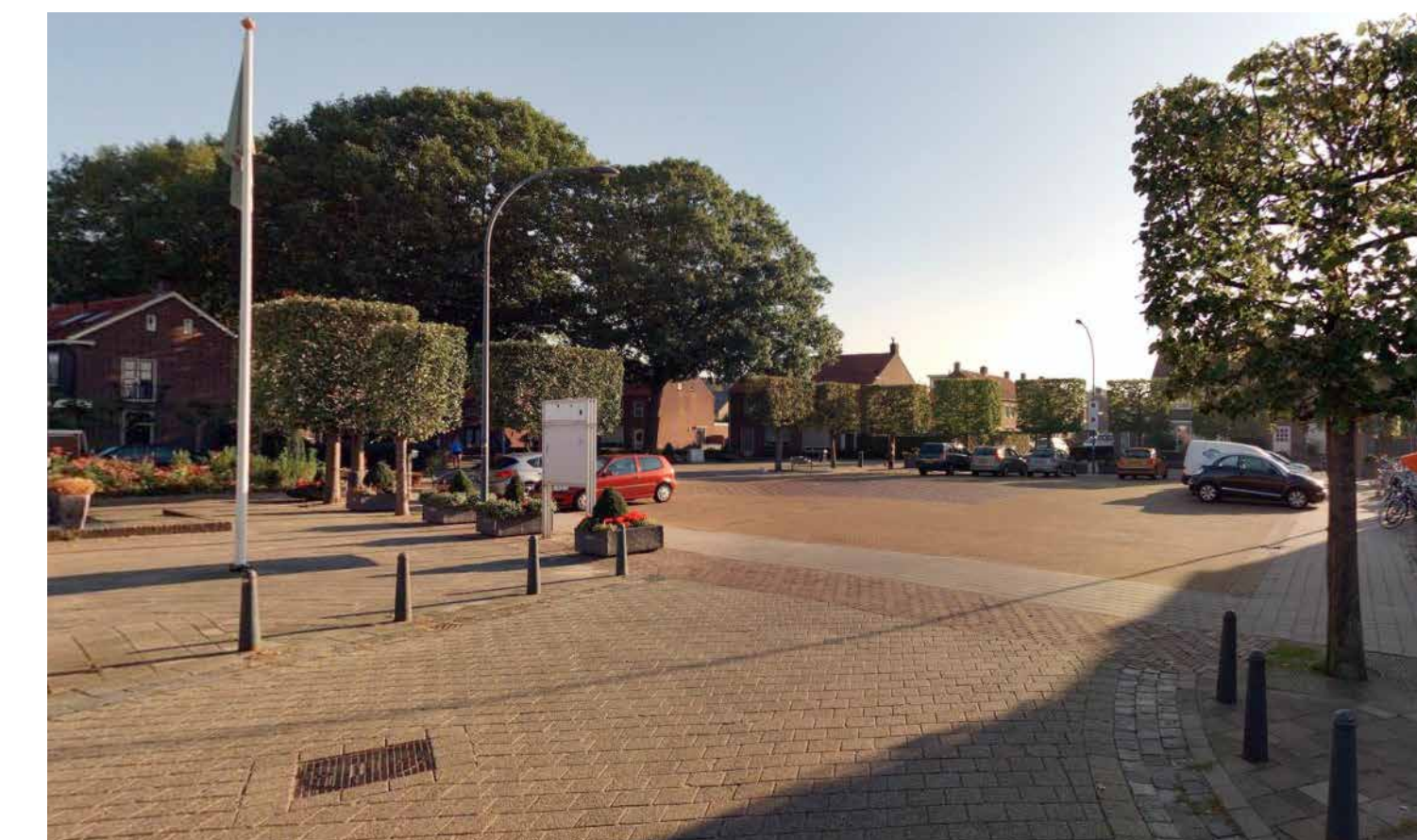
- Route loopt door vanuit Molenakker en Kerkplein
- Kerkplein en -tuin als open sfeer langs de route
- Parkeerplaats(en) verwijderen ter behoeve van versterken entree Kerktuin/plein
- Terras langs de route

## Plantenbak voor Dorps huis



- Terugbrengen plantenbak met fietsparkeerplaatsen
- Besloten sfeer

## Inrichting als plein



## Inrichting als route



- Bomen in plaats van plantenbak
- Open sfeer



# Deelgebied 2 - Hoekveld

## Uitgangspunten

## Analyse



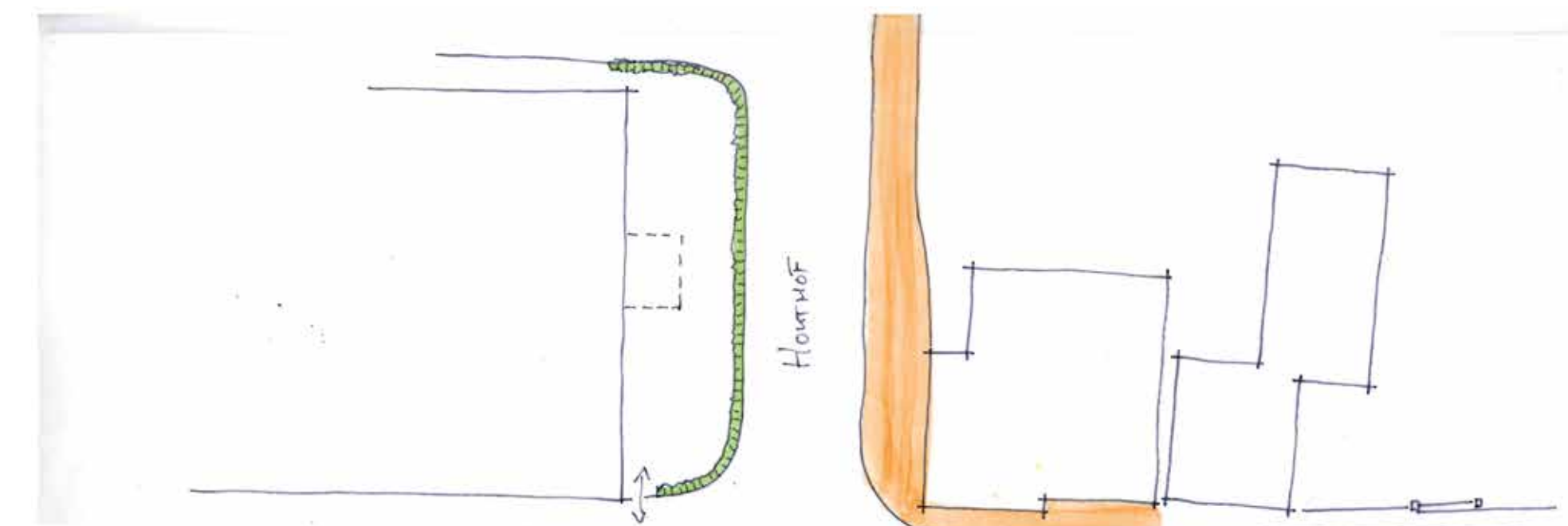
- Onderdeel van de "route Kerk-Havenplein" Een groen veld op de kruising Hoekstraat-Kerkstraat, de ontvangstruimte vanaf de Kerkstraat;
- Behouden en versterken groen karakter;
- Terugbrengen verblijfskwaliteit door bijvoorbeeld zitelement;
- Plek heeft een relatie met de omliggende winkels door verkoop van o.a. bloemen en kerstbomenverkoop.



- Belangrijke zichtlijn op boerderij nr. 32.
- Hoek van het veld wordt afgesneden door pad.
- Vlaggenmast aanwezig.
- Wegversmalling aanwezig voor nr 32 en nr 25.
- Beide zijden van Houthoff hebben een matige uitstraling.

## Denkrichting: Kleinschalig verkoop

- Vlaggenmast op Hoekveldje handhaven?
- Wat voor alternatieven zijn er voor de wegversmalling voor nr 32 en nr 25?
- Afsnijden verwijderen en in de toekomst voorkomen?



### Boerenerf

- Organische vormgeving
- Besloten door beplanting
- Zitgelegenheid centraal in het park
- Bomenrij langs Kerkstraat doortrekken

### Veldje

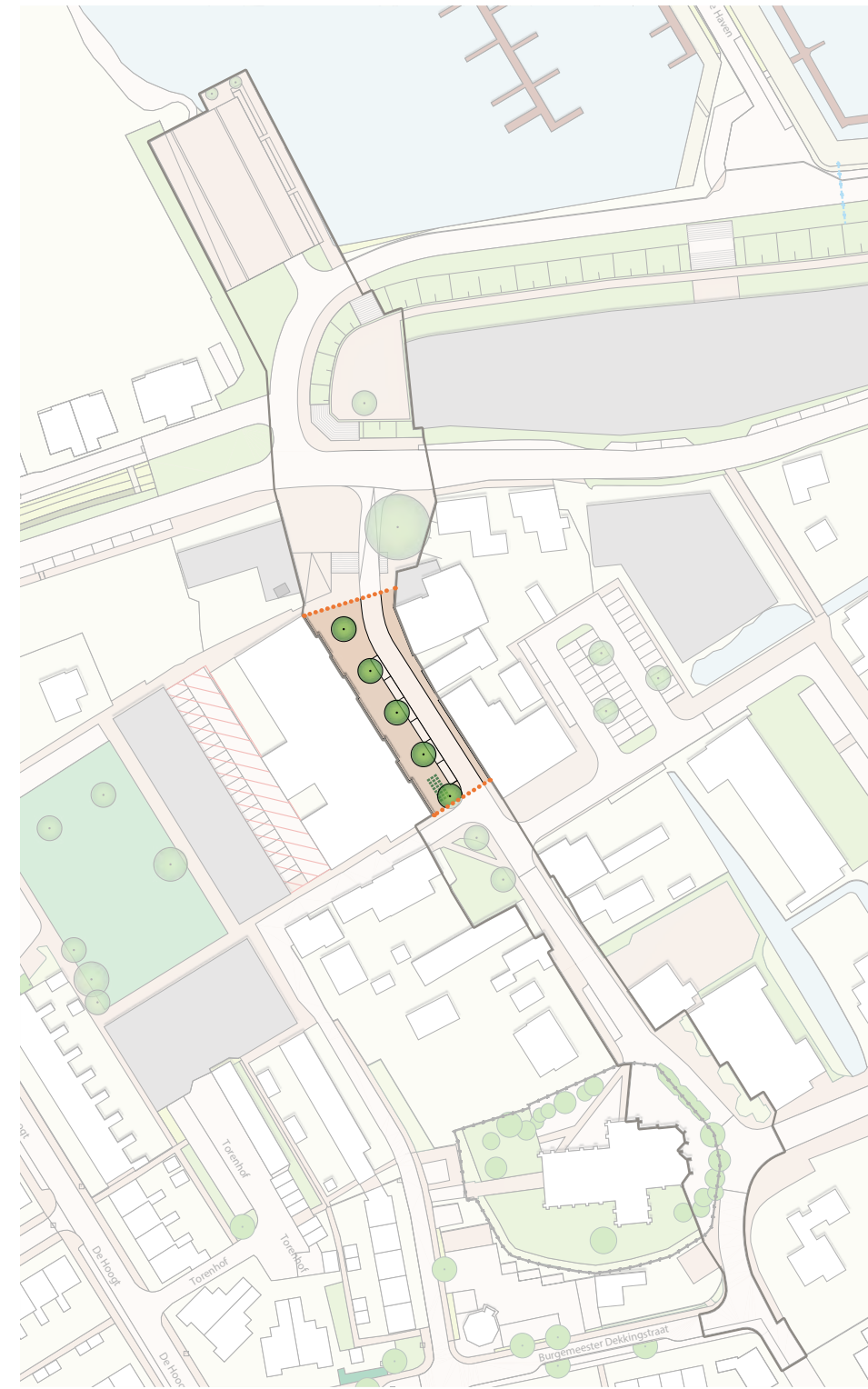
- Orthogonale inrichting
- Open grasveld
- Vakken voor bloemen
- Zitgelegenheid langs het veld



# Deelgebied 3 - Winkelstrip

## Uitgangspunten

## Analyse



- Huidige aantal parkeerplaatsen behouden in aangepast ontwerp.
- Ruimte opnemen voor marktkramen.
- De ondergrondse afvalcontainers zullen in een andere vorm of op een nieuwe locatie teruggebracht moeten worden voor een kwalitatieve wandelpromenade langs de winkels.
- Bepanting: De huidige bomenrij tussen de parkeerplaatsen langs de Kerkstraat benadrukken de route. Uitbreiding van de bomenrij versterkt de begeleiding van de route.



- 14 parkeerplaatsen in huidige situatie.
- Verschillende belemmerende objecten (afvalcontainers, caikast, kledingcontainer)
- 4 bomen en herinneringsstruik tussen parkeervakken aanwezig.
- Ondergrondse afvalcontainers blokkeren kwalitatieve wandelroute.
- Inrit bij nr.7 aanwezig.

## Denkrichting: Winkelen

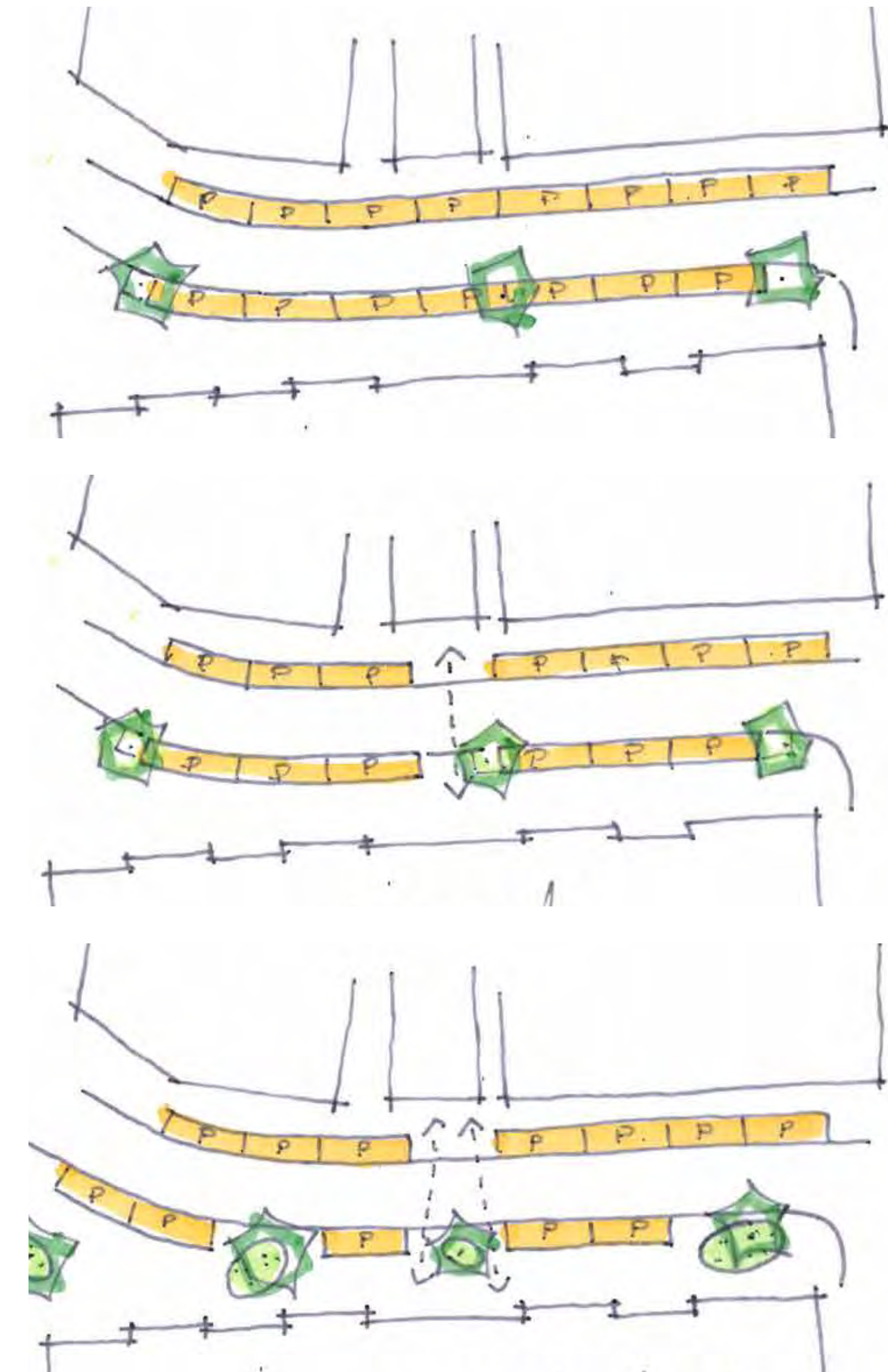
- Minimaal aantal bomen terugbrengen
- Ruimte voor zitgelegenheid voor 't geveltje
- Meer interactie met overzijde straat

## Wat weegt zwaarder: parkeren of verblijfskwaliteit?

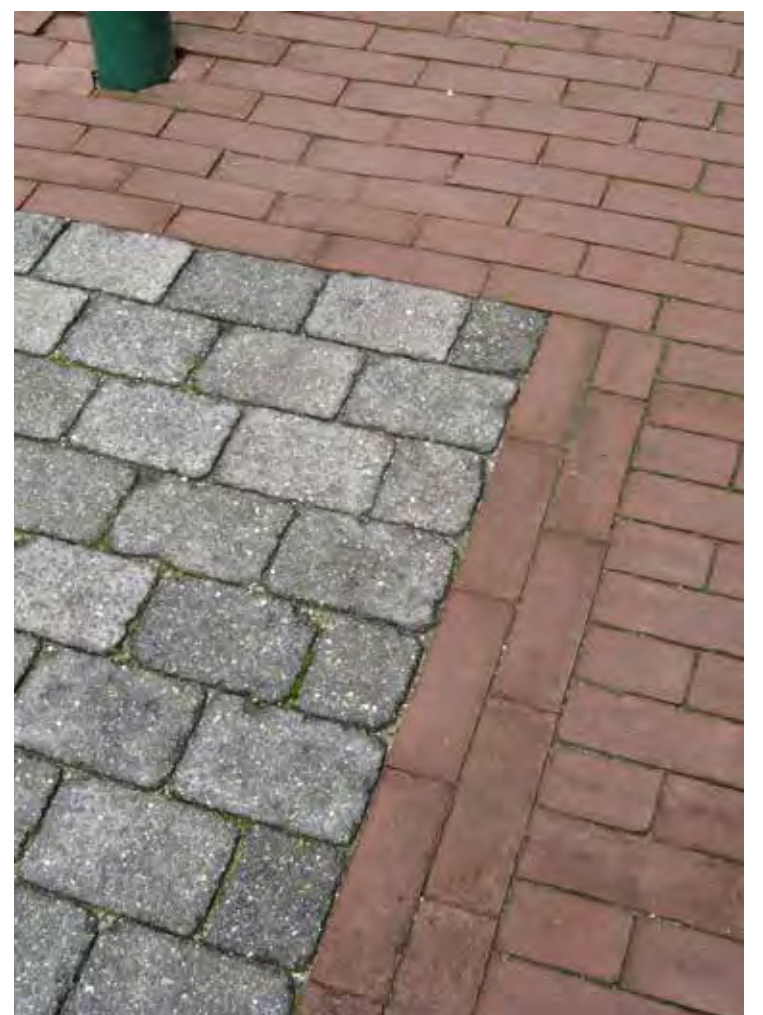
Maximaal parkeren  
Totaal: 15 parkeerplaatsen  
Marktdag: -1 parkeerplaats

Oversteek  
Totaal: 13 parkeerplaatsen  
Marktdag: -1 parkeerplaats

Verblijfskwaliteit  
Totaal: 12 parkeerplaatsen  
Marktdag: -2 parkeerplaats



Parkeren op niveau stoep



Subtiële vakverdeling

## Verplaatsen van objecten

Afvalcontainers



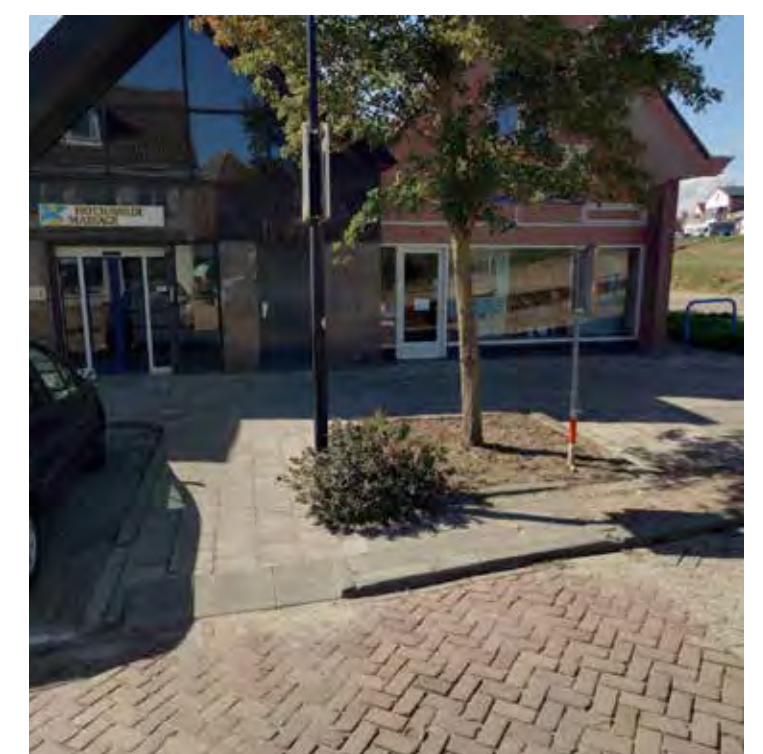
Caikast



Kleding container



Herdenkingsstruik

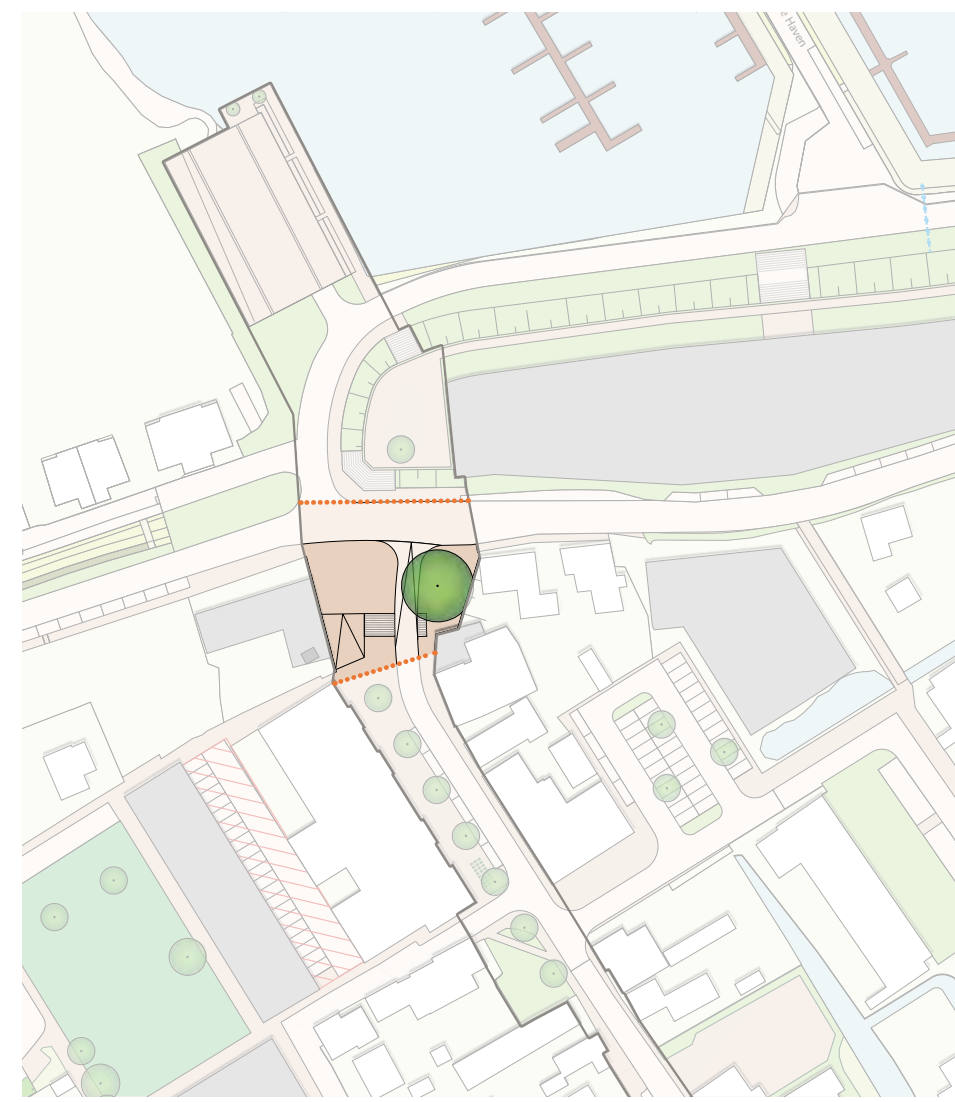




# Deelgebied 4 - Marktpluin en Dorpsstraat

## Uitgangspunten

## Analyse



- Onderdeel van de "route Kerk-Havenplein". Een plek aan de kruising Kerkstraat-Dorpsstraat, de ontvangstruimte vanaf de dijk voor de winkelstrip met ruimte voor de weekmarkt.
- Het plein vormt de schakel tussen Dorpsstraat en Kerkstraat, het plein wordt op zelfde hoogte als de Dorpsstraat of tussenniveau aangelegd.
- Westzijde van de plek wordt vergroot door verlegging van de Kerkstraat, daardoor ontstaat er plaats voor de markt. Het is essentieel dat er interactie ontstaat met de maatschappelijke /commerciële ruimte van European en de markt. Op deze manier wordt een fysieke relatie gelegd tussen de Dorpsstraat en de Kerkstraat met de winkelstrip.
- Oostzijde van de plek wordt verkleind door verlegging van Kerkstraat, kwalitatieve inrichting en begeleiding van de route.
- Haalbaarheidonderzoek m.b.t. civiele uitdaging voor de hoogte, zetting en financieën
- Onderzoek juiste locatie en ruimte voor de weekmarkt in overleg met winkeliers en marktlieden, aandacht voor wind, veiligheid en goed gebruik van de marktstandplaatsen.

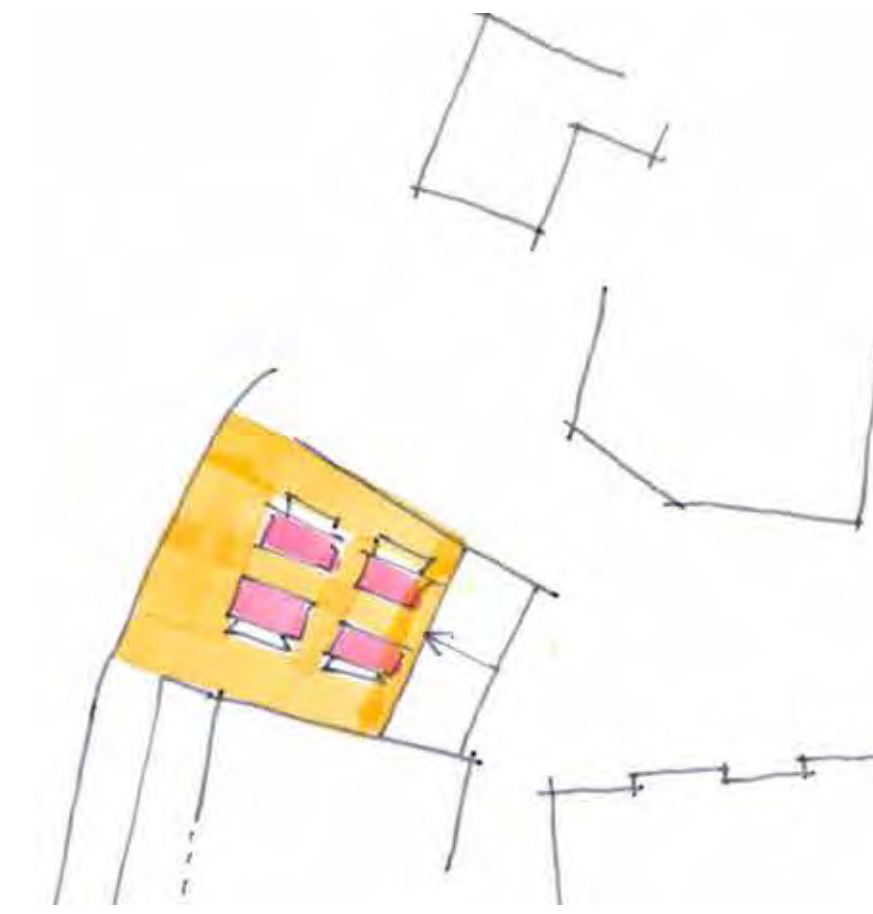
- Tweedeling aanwezig: plein links, groene ruimte rechts.
- Hoogteverschil is bepalend voor de positie van het plein.
- Huidige brievenbus moet worden verplaatst.
- Te behouden bushaltes aanwezig.

## Denkrichting: Weekmarkt

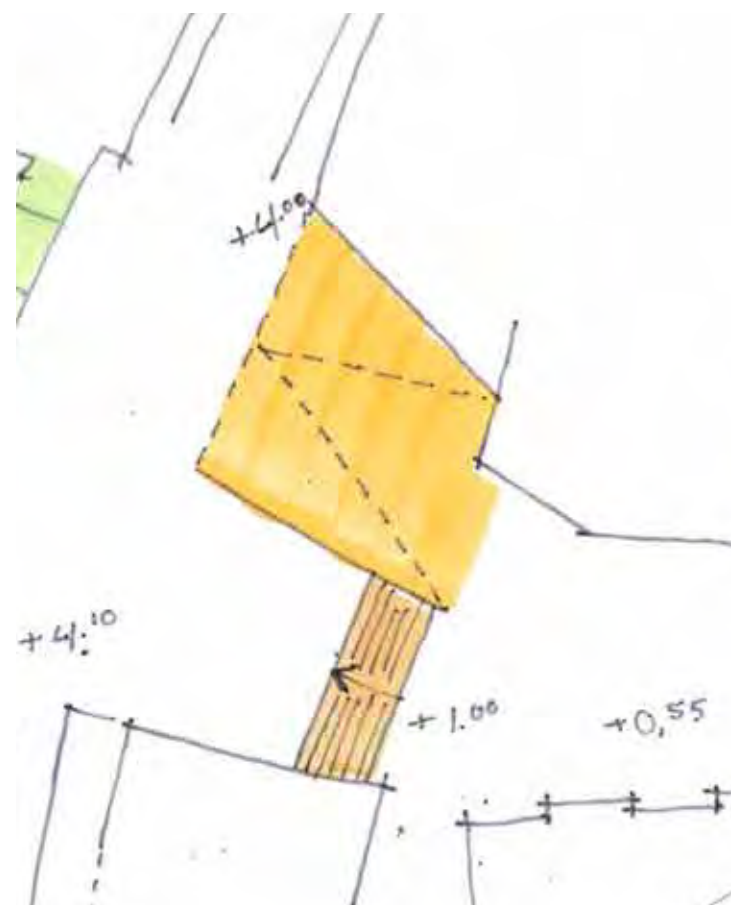
- Hoe kan men veilig oversteek naar Balkon en Havenplein?
- Hoe kan er worden omgegaan met het hoogteverschil en de toegankelijkheid hiervan?

### Hooggelegen markt

Het marktplein ligt op niveau van de Dorpsstraat. De marktkeuren zijn als groep gepositioneerd op de dijk. Vanaf de markt kijkt men uit over de Kerkstraat en de winkelstrip.

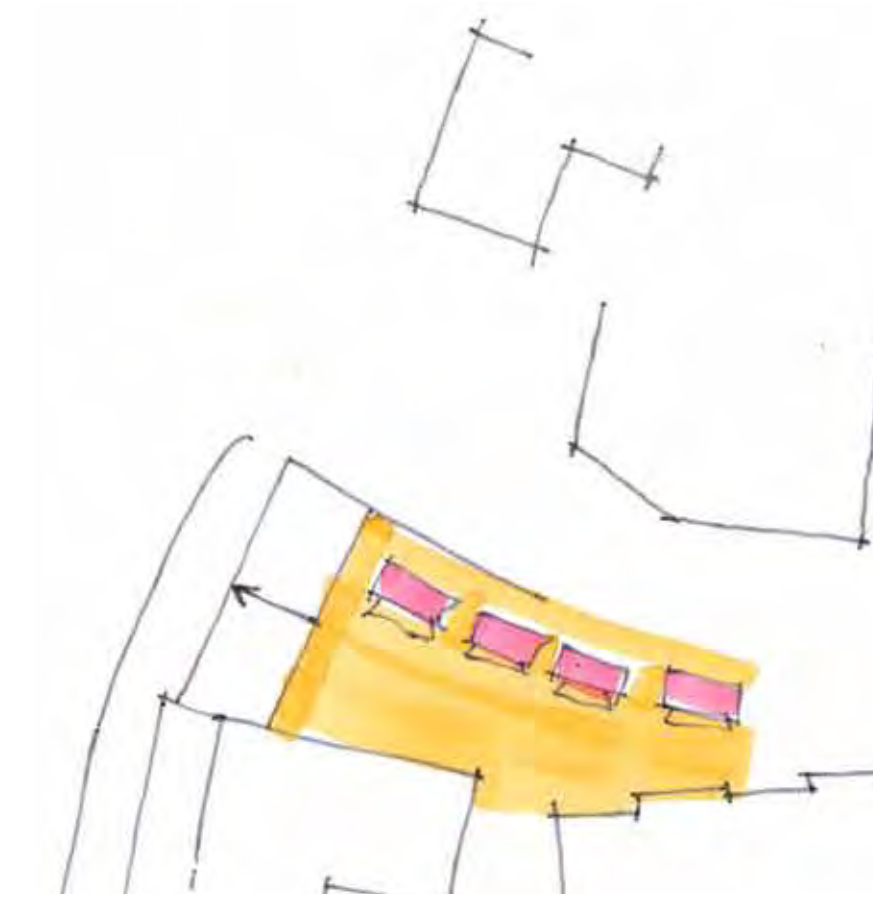


- Verbinding Kerkstraat-Dorpsstraat door twee vlakken, trap en helling.
- Hoogteverschil opvangen aan de Kerkstraat.

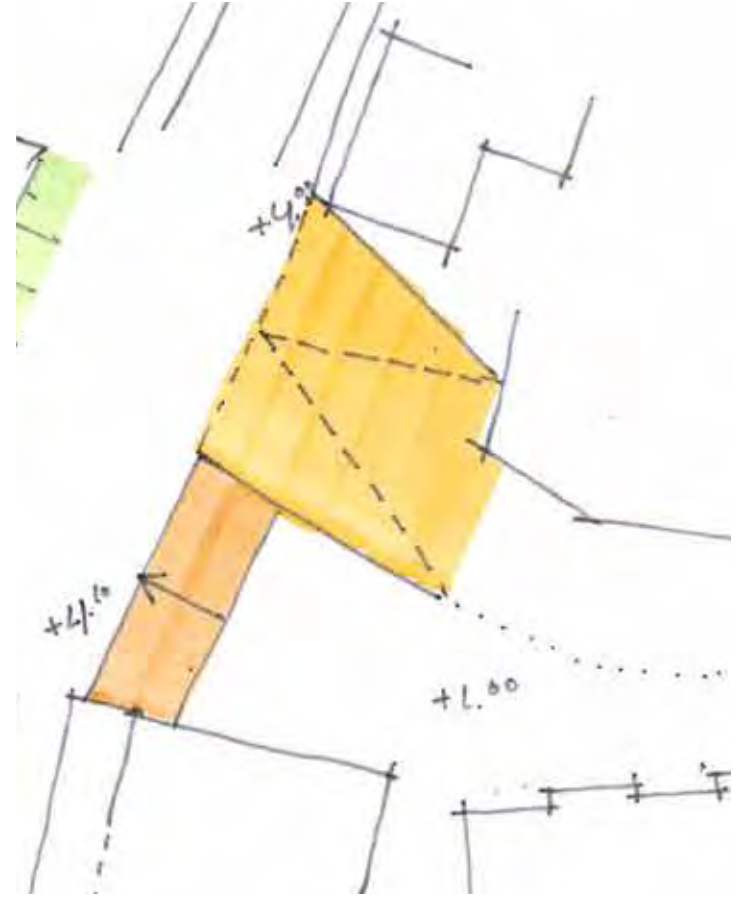


### Laaggelegen markt

Het marktplein ligt op niveau van de Kerkstraat en de winkelstrip. De marktkeuren zijn tegenover de winkelvoorzieningen gepositioneerd. Tijdens de markt komt er enkel 1 parkeerplaats te vervallen.

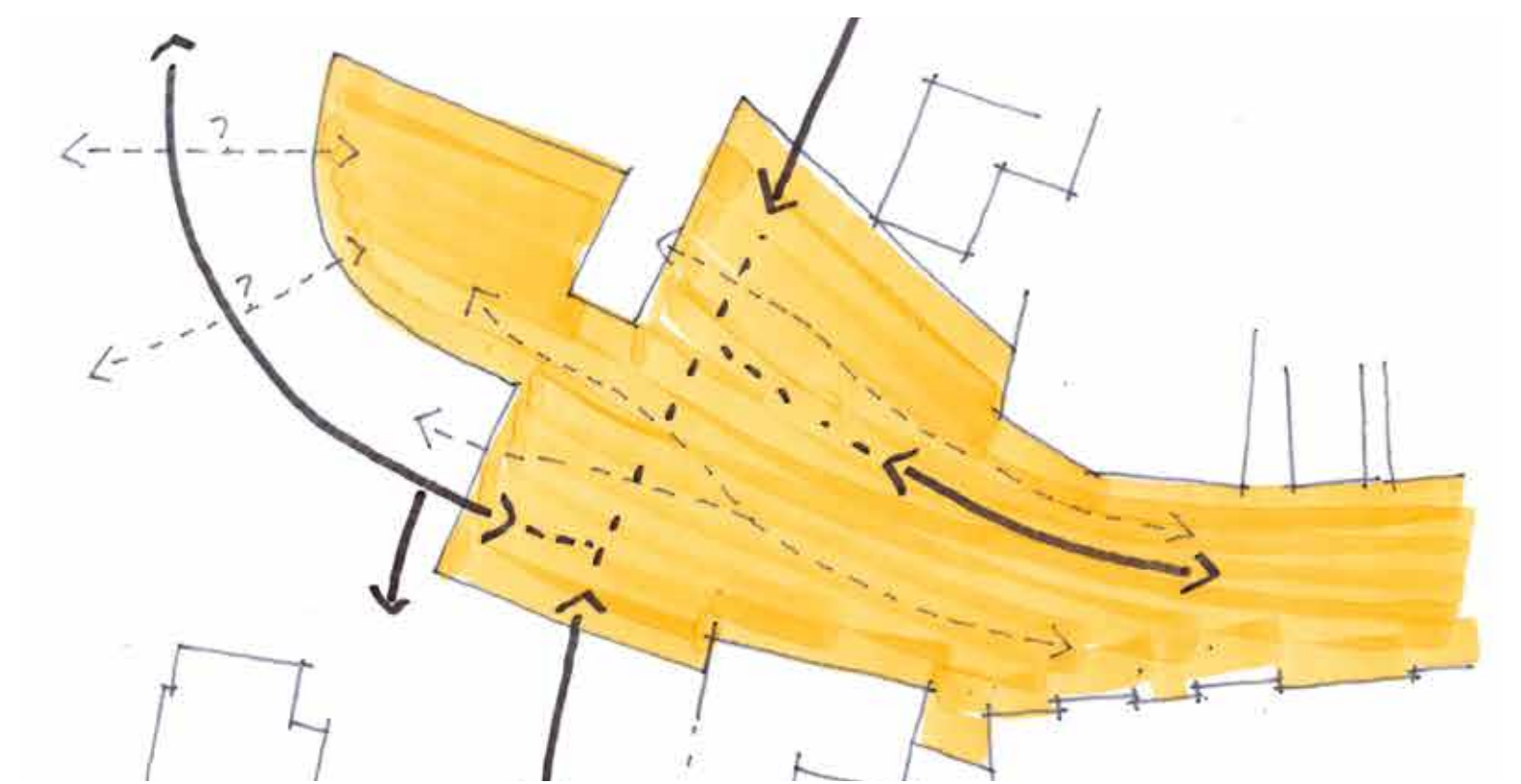


- Hoogteverschil opvangen aan de Dorpsstraat.



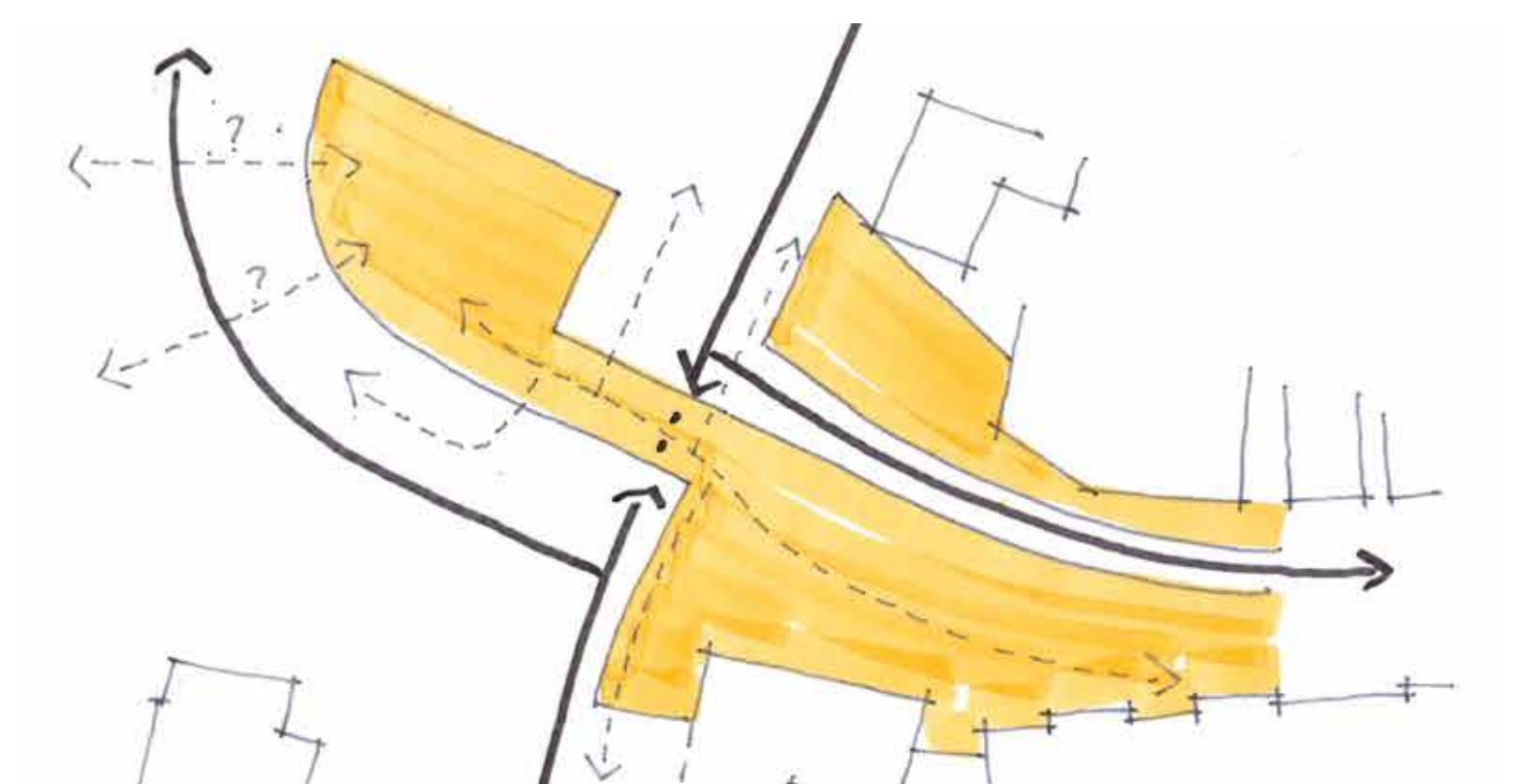
### Auto te gast

De Dorpsstraat en Kerkstraat zijn onderdeel van het plein. De auto is te gast op het plein



### Smalle oversteek

De Kerkstraat en Dorpsstraat blijven als doorgaande route bestaan. De Dorpsstraat wordt onderbroken door een smalle strook die de wandelroute verbindt.

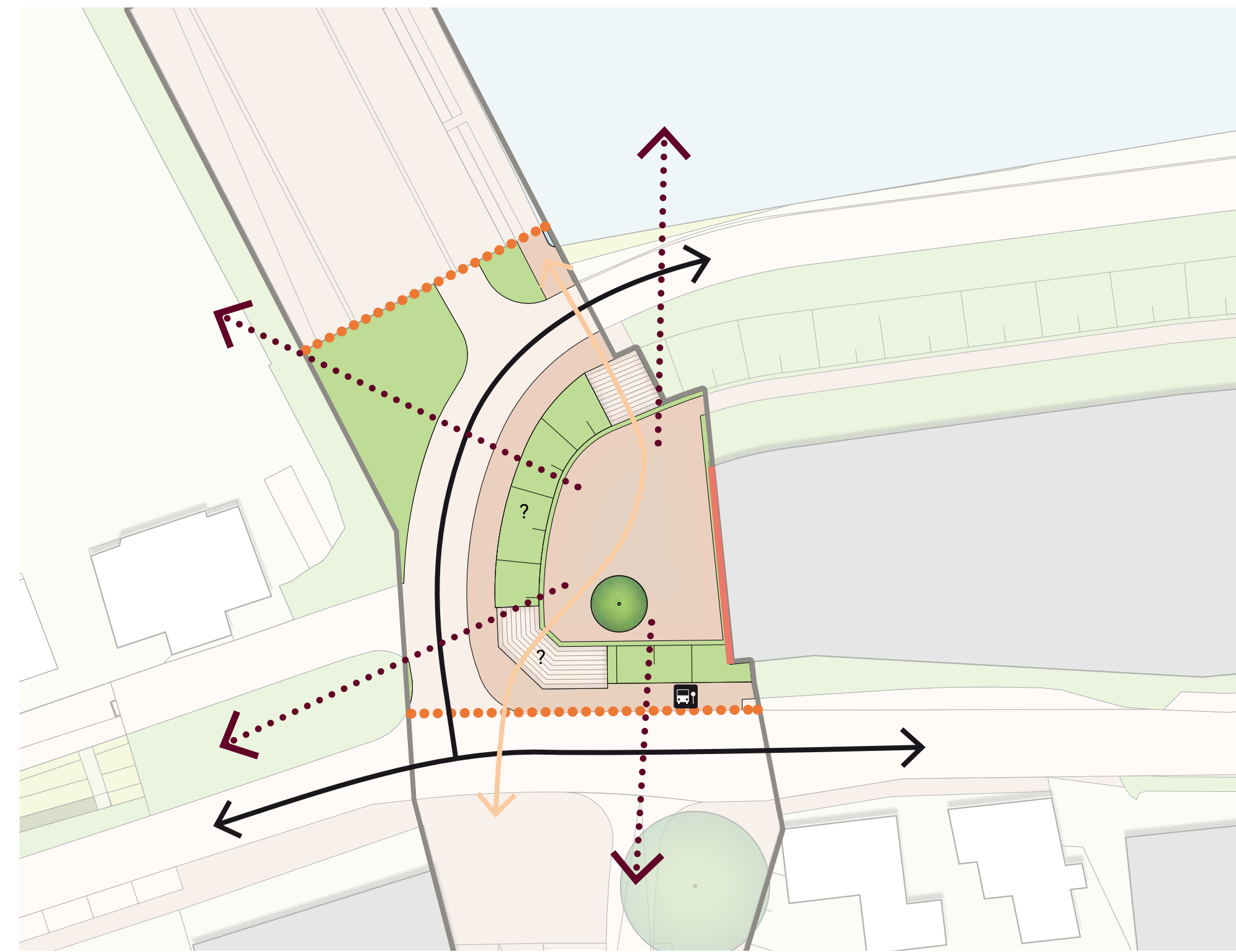
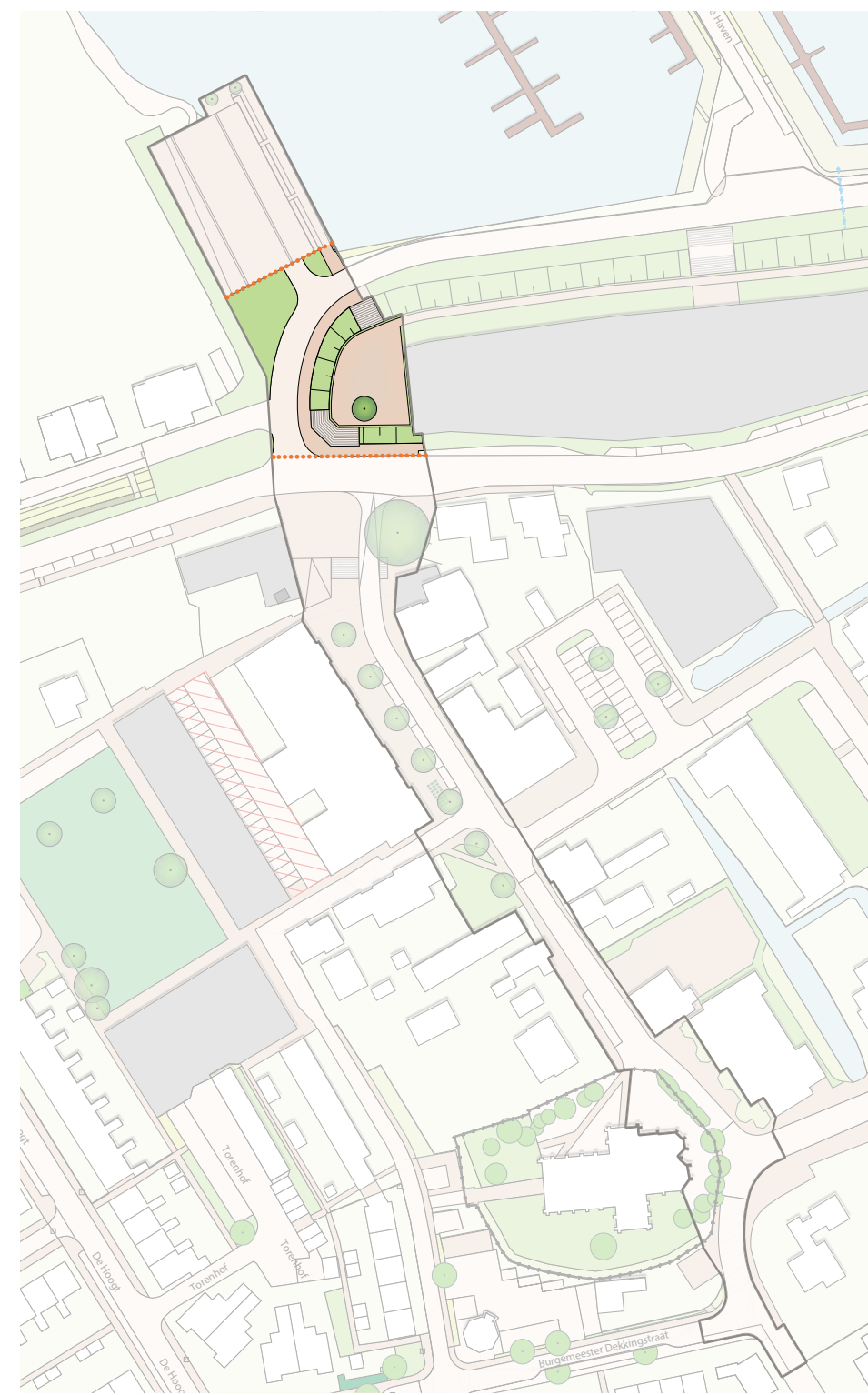




# Deelgebied 5 - Balkon

## Uitgangspunten

## Analyse



- Onderdeel van de "route Kerk-Havenplein". Een plek met uitzicht over de Jachthaven en de rivier De Lek.
- Aangepast ontwerp Balkon i.r.t. nieuwe ontwerp route Kerk-Havenplein. Één rechtstreekse route Kerk-Havenplein
- Balkon op het niveau van wandelpad klimaatdijk,
- Plangrens woningbouwontwikkeling Klimaatdijk, de bebouwingwand aan te passen in relatie tot ontwerp.
- Aandacht voor de hoogteverschillen.



- Hoogelegen op de dijk met zicht op de haven en de Kerkstraat.
- Omringt door wegen waardoor er moet worden overgestoken richting zowel het Havenplein als de Kerkstraat.
- Nieuwe woningen vormen de oostelijke rand van het balkon.

## Denkrichting: Uitzicht en spelen

- Waar kom je het balkon op en af?
- Hoe wordt het talud ingericht?



## Groen toevoegen als verbindend element

Het toe te voegen groen kan een mooie relatie aangaan met inrichting Kerkstraat en het Havenplein. Hierdoor functioneert het Balkon als een visuele schakel op de route.



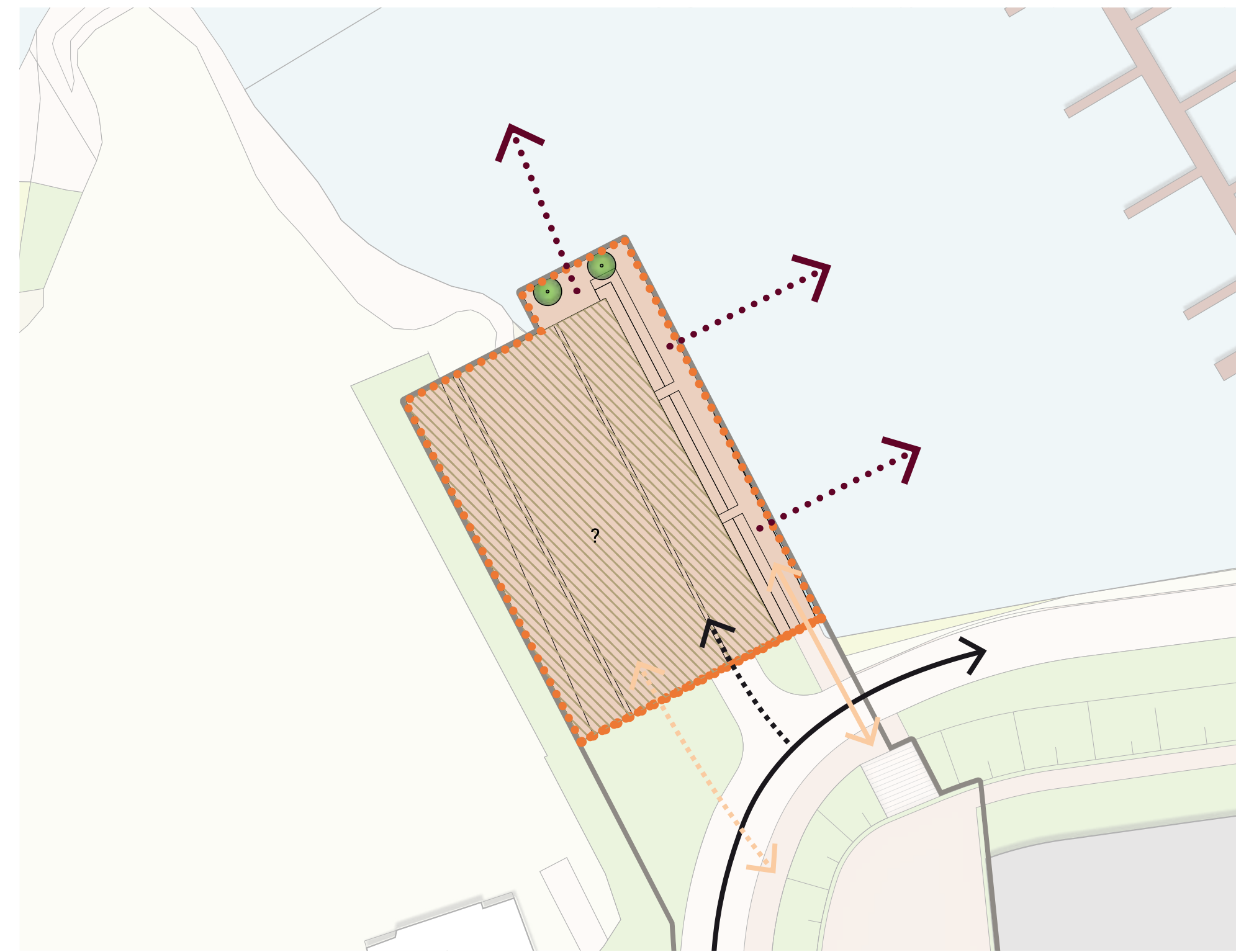
- Balkon sluit logisch aan op de route Kerkstraat
- Plantenbakken/ bomen met zichtgelegenheid
- Ruimte voor spelen
- Visuele en fysieke verbinding met het Havenplein
- Groene taluds



# Deelgebied 6 - Havenplein

## Uitgangspunten

## Analyse



- Beëindiging van de "route Kerk-Havenplein". Een plek voor dorps-activiteiten aan de Jachthaven en de rivier De Lek.
- Uitgangspunt is het huidige ontwerp 6 juli 2017.
- In het ontwerp van het Havenplein is als beëindiging van de verlaagde wandelzone aan de oostzijde van het plein, een uitzichtpunt ingericht.
- Het ontwerp heeft een duidelijke relatie met de Route "Kerkplein-Havenplein".
- Groene afzooming zijergrens particuliere tuinen.



- Groot open compleet verhard plein.
- Zitgelegenheid met zicht op het water langs de lager gelegen kade.
- Gescheiden toegang voor voetgangers en auto's.
- Ruimte voor evenementen en grote feesttent.

## Denkrichting: Evenementen

- Wat voor functie heeft het havenplein? Markt, evenementen, recreatie, verblijfsplek?
- Welke elementen kunnen zorgen voor een betere verblijfskwaliteit?
- Hoe kan de toegankelijkheid worden verbeterd?

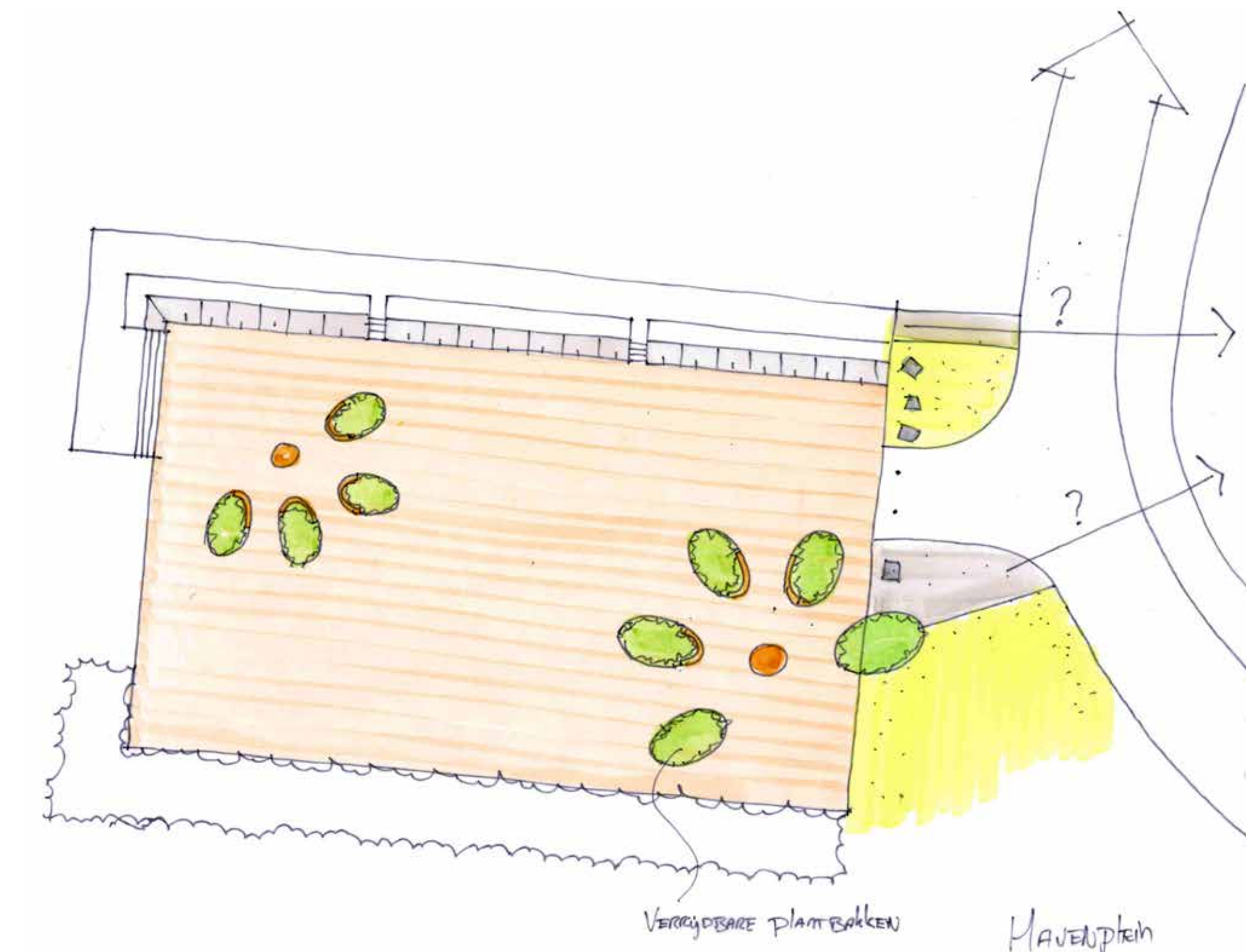


### Inrichting volgens huidig plan

- Bomenrij op de kop van het plein langs de kade.
- Trap met zitgelegenheid met zicht op het water.
- Kaderand in metalen uitvoering.

### Groen toevoegen aan grote verharde vlak

Het toe te voegen groen kan een mooie relatie aangaan met inrichting kerkstraat waardoor verbinding versterkt wordt



- Flexibele inrichting door verplaatsbare objecten
- Ruimte voor evenementen
- Visuele verbinding met het Balkon