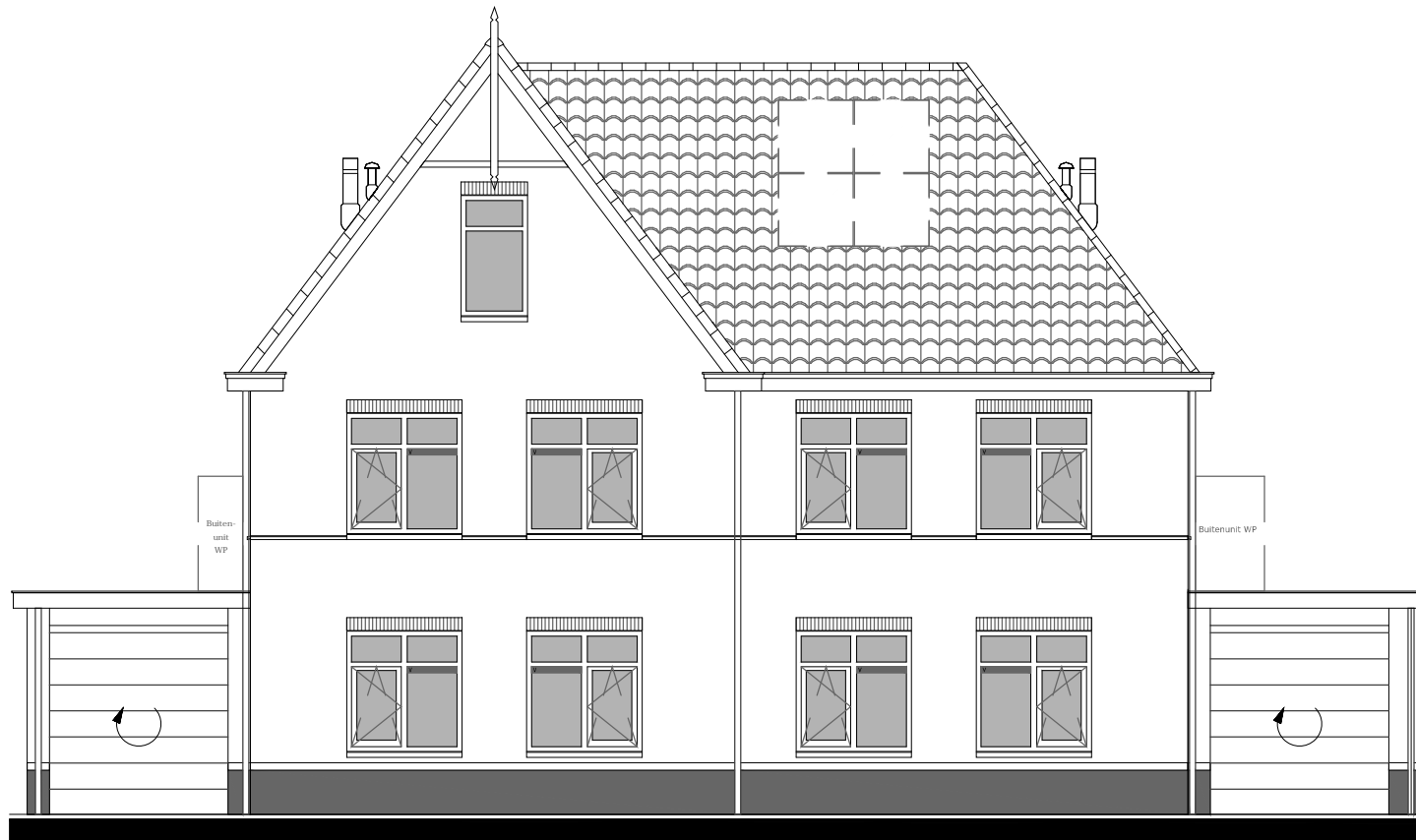


Gevels

(1:100)

Vooraanzicht

(1:100)

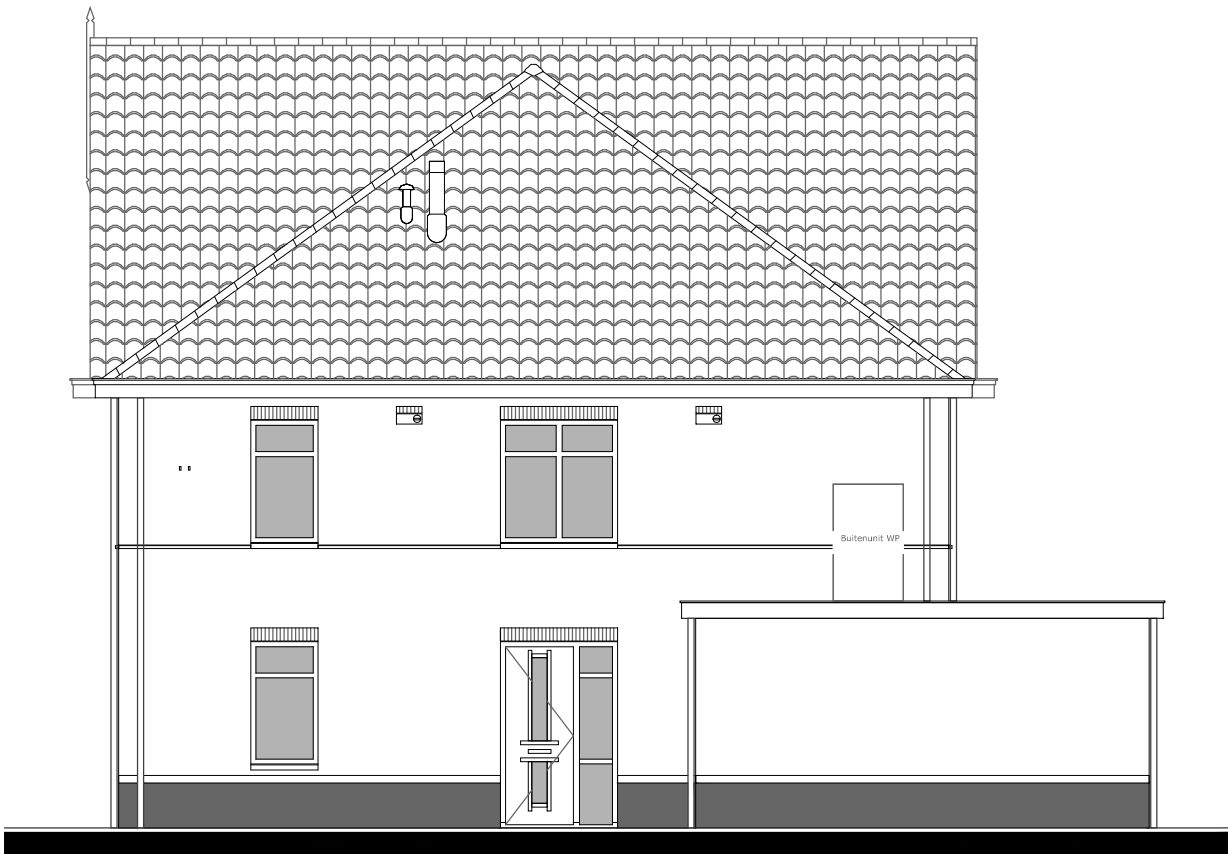


Getekend: BNR. 301

Getekend: BNR. 302

Zijaanzicht

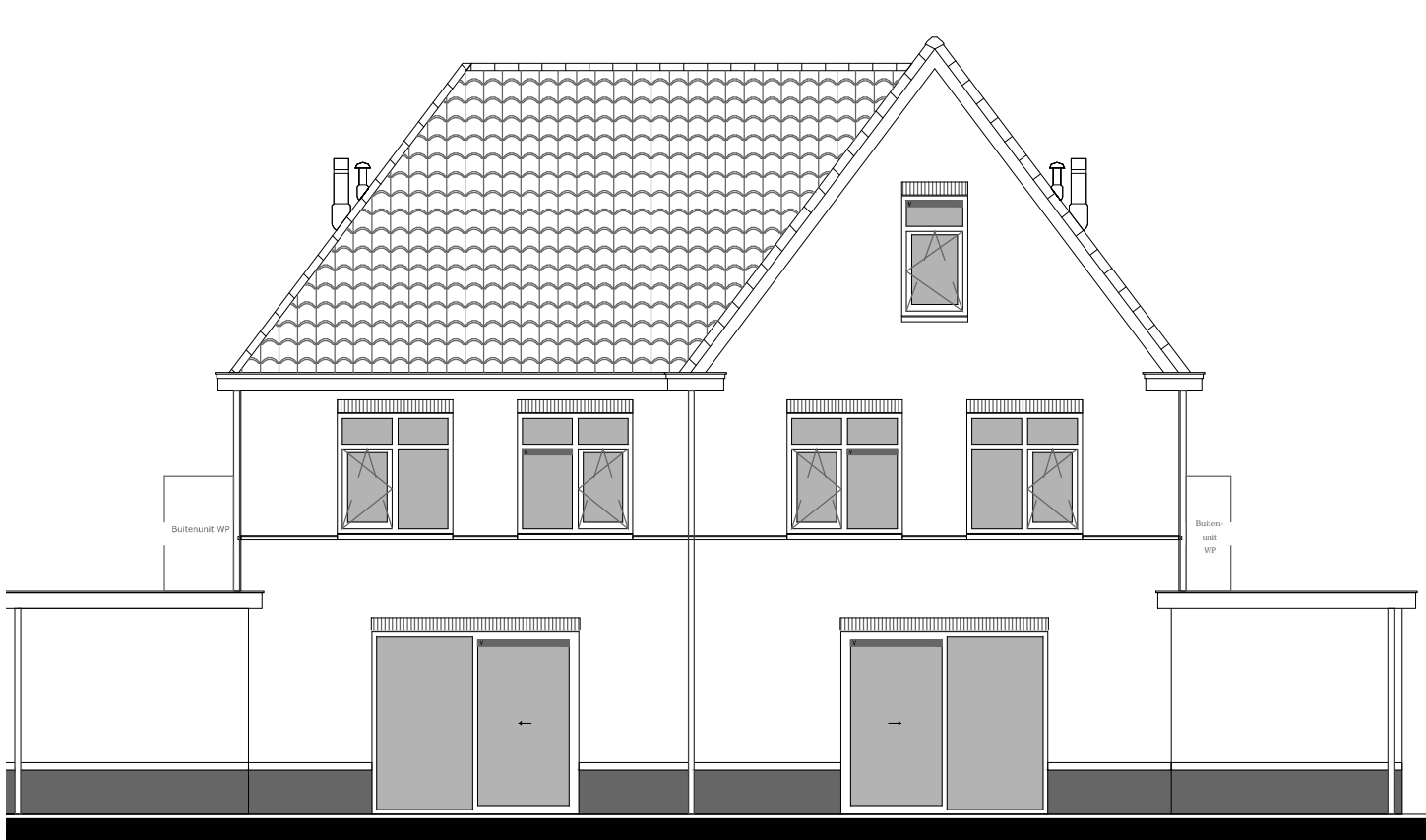
(1:100)



Getekend: BNR. 302

Achteraanzicht

(1:100)

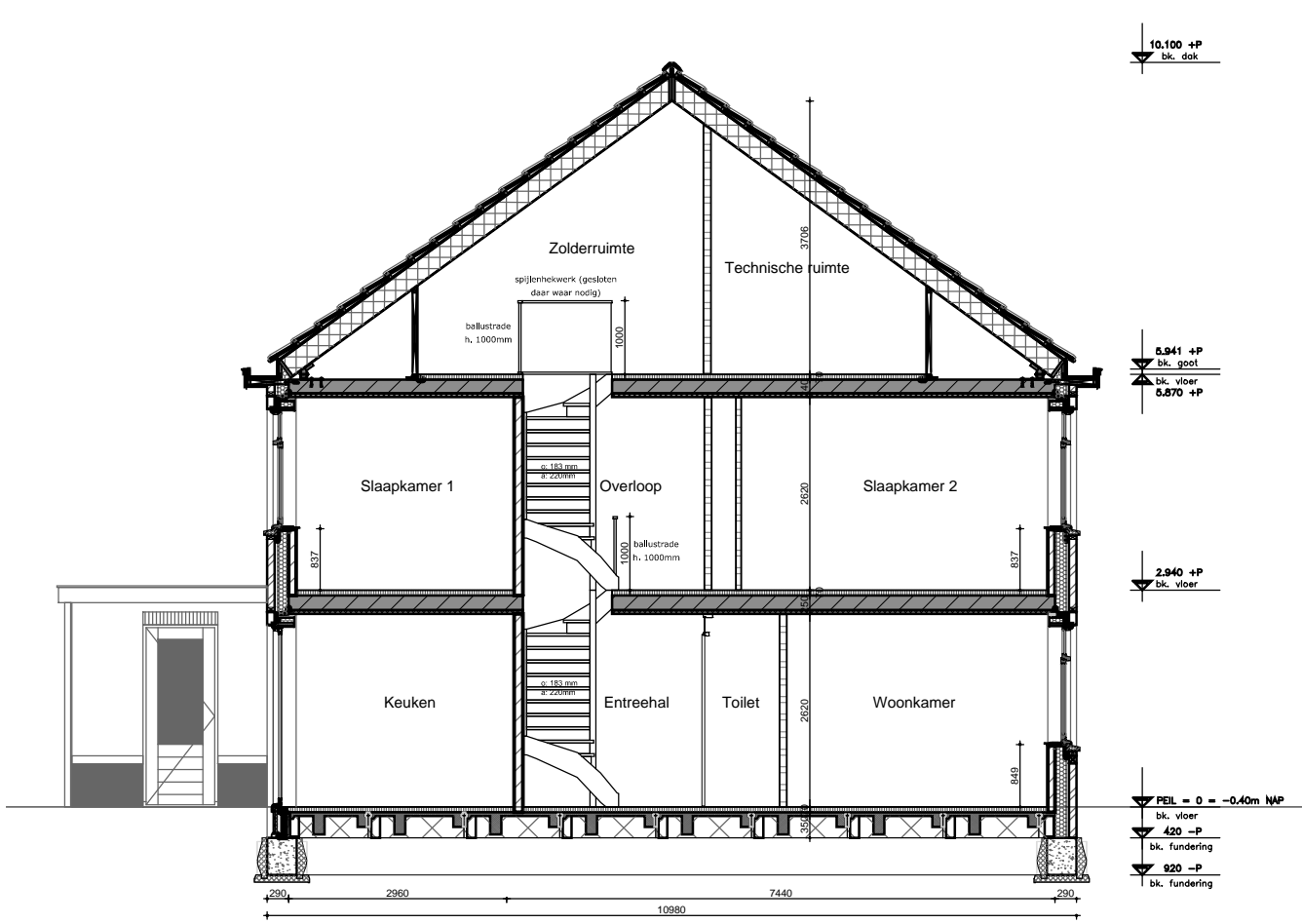


Getekend: BNR. 302

Getekend: BNR. 301

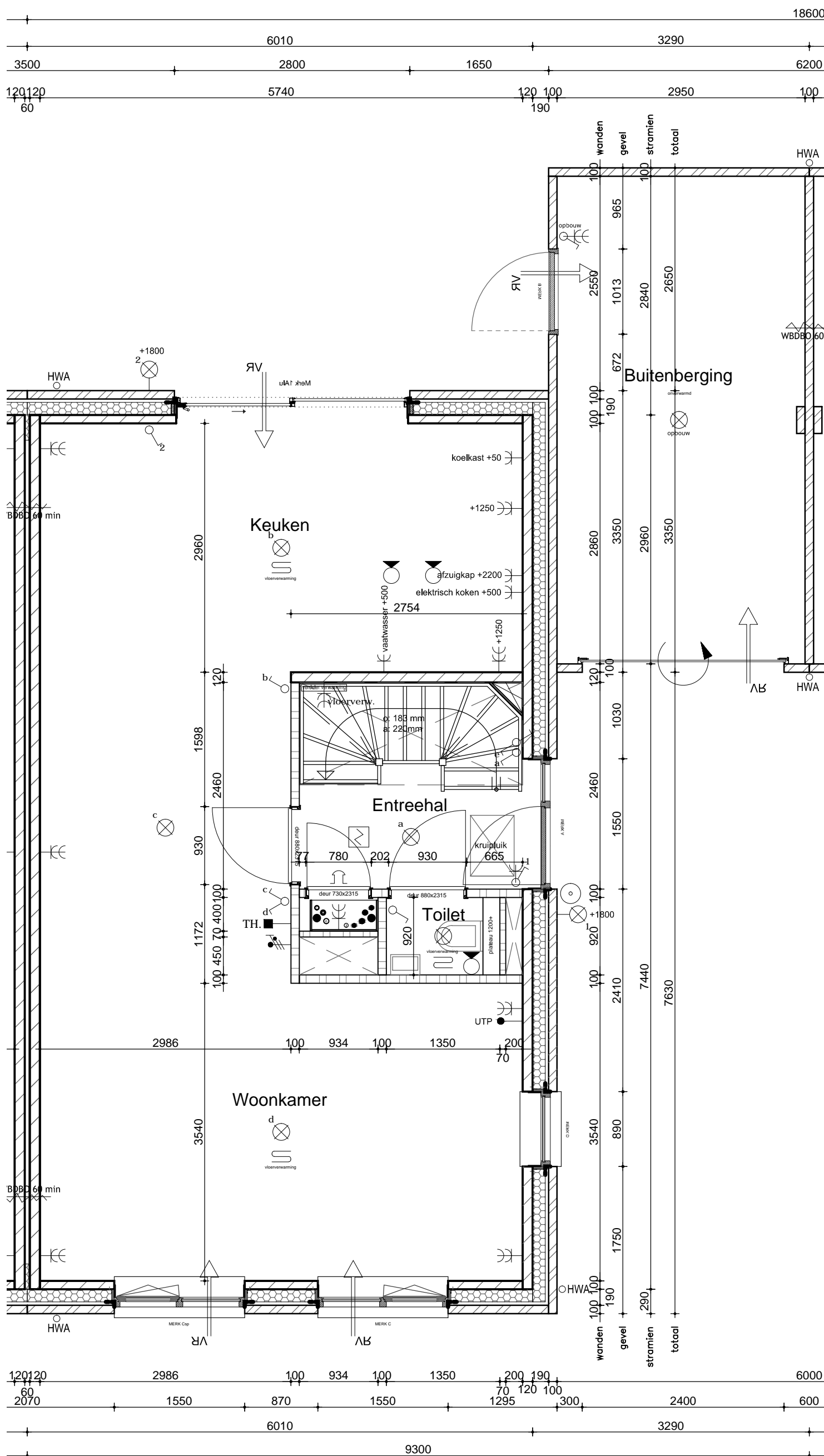
Doorsnede

(1:100)



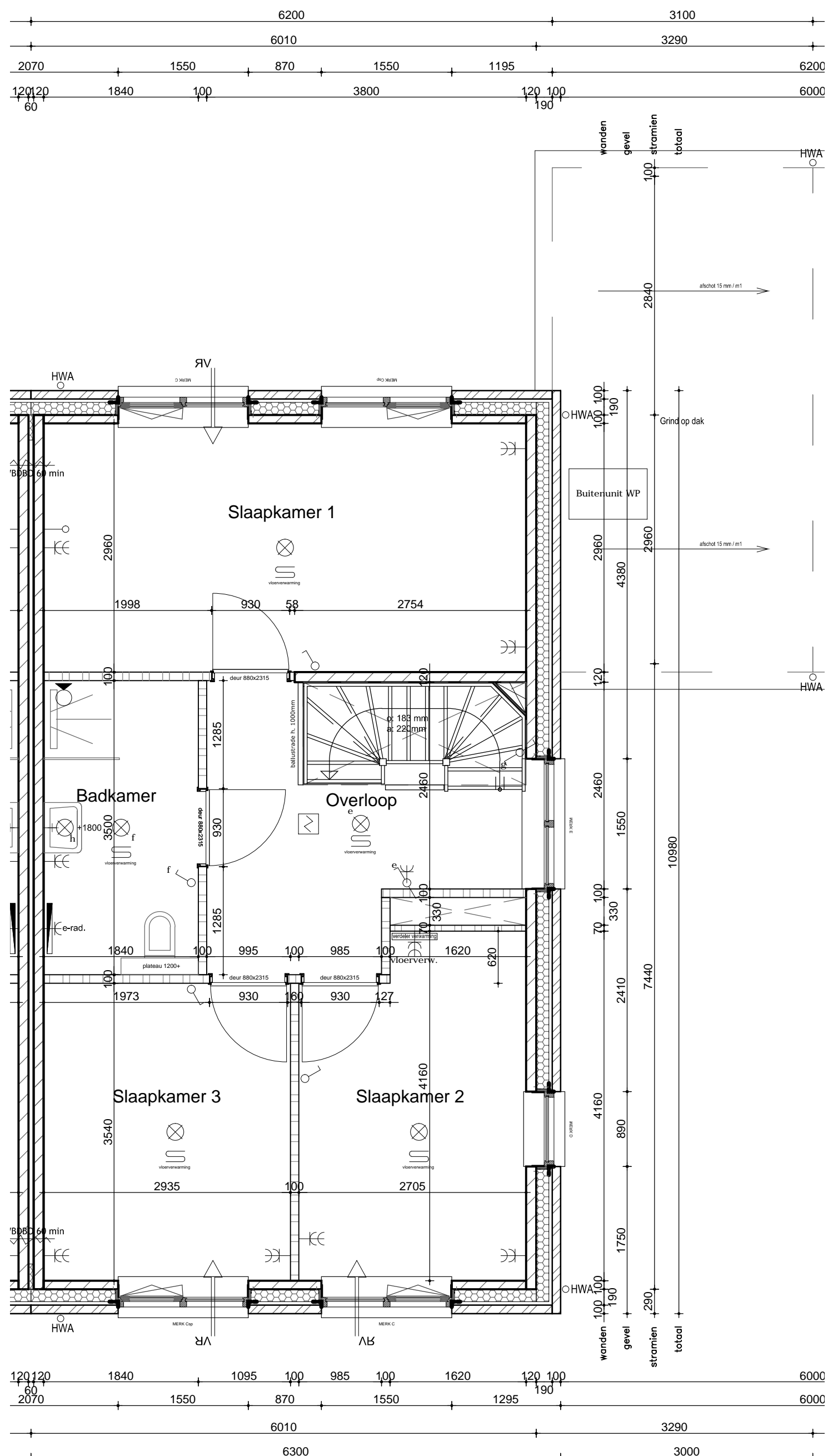
Begane grond

(1:50)



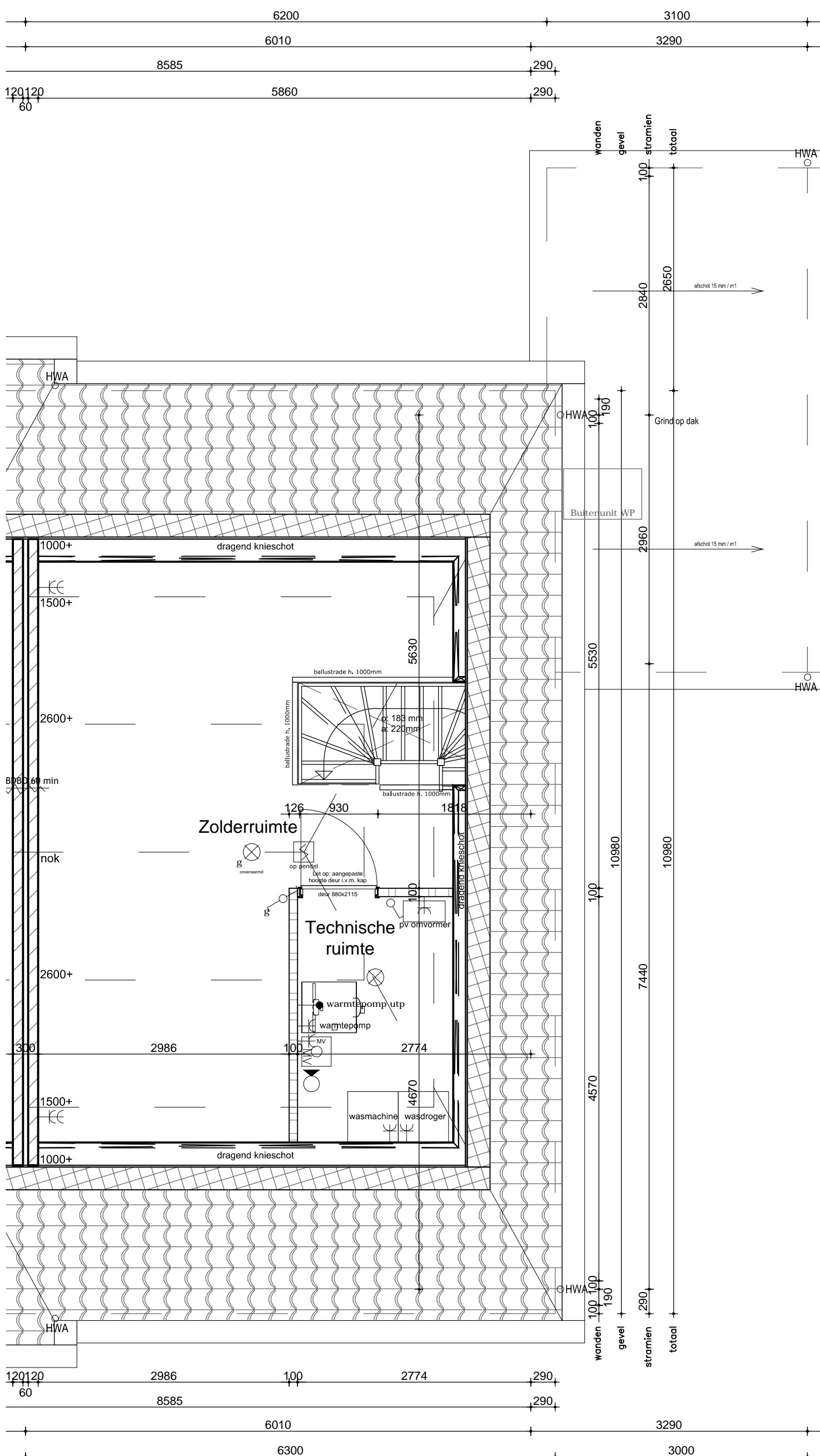
Eerste verdieping

(1:50)



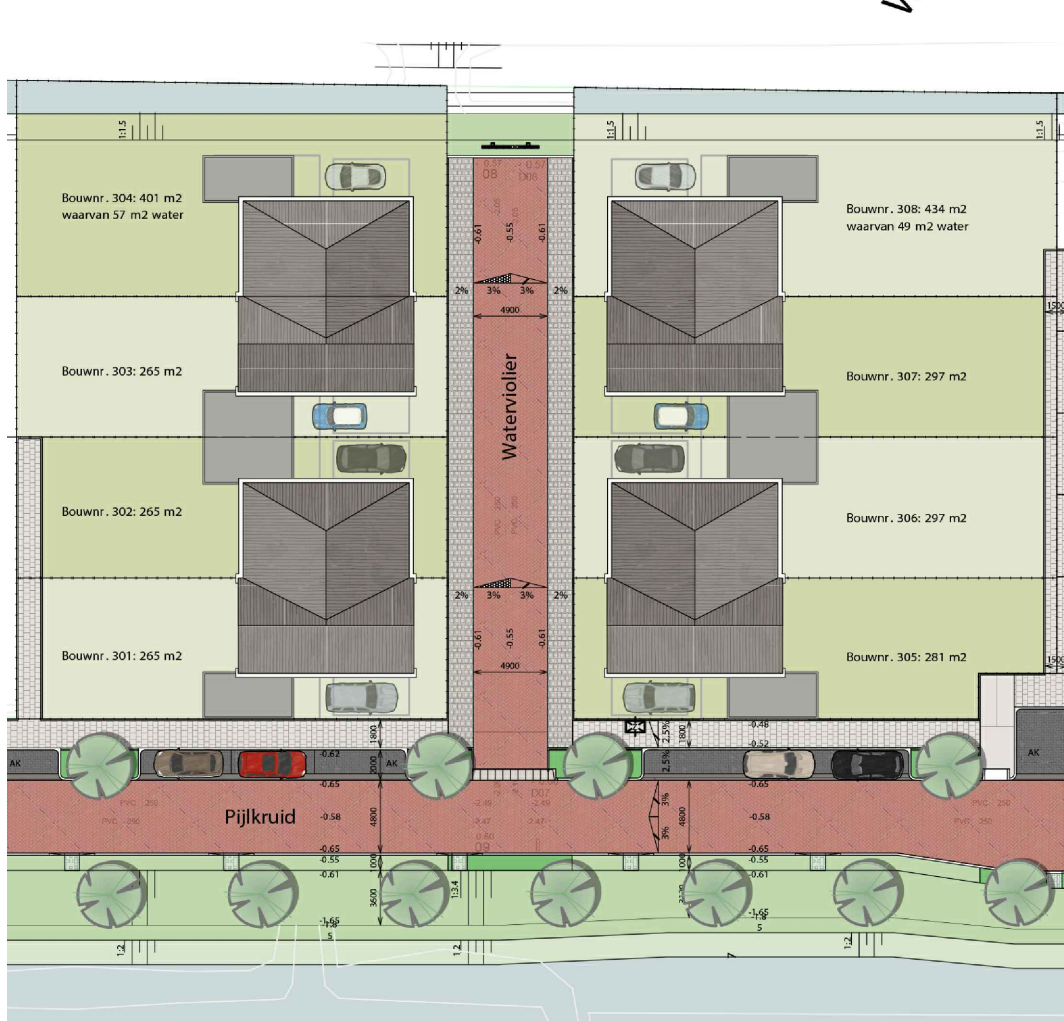
Tweede verdieping

(1:50)



Situatie

(1:500)



RENVOOI

ELEKTRA		ELEKTRA	
OMSCHRIJVING	SYMBOL/ARCERING	OMSCHRIJVING	SYMBOL/ARCERING
lichtpunt	⊗	videofoon 1500+	⊗
wandlichtpunt	⊗	schel	⊗
bewegingsensor in plafond	⊗	bedrukker	⊗
bewegingsensor op wand	⊗	rookmelder aangesloten op lichtnet	⊗
enkeelpolige schakelaar	⊗	meerpolige schakelaar met aansluiting bedende lichtpunten	⊗
veelwielerschakelaar	⊗	dimmer schakelaar	⊗
kamerthermostaat bedraad 1500 + vloer	⊗	wandcontactdoos enkel met randschakelaar	⊗
roze leding	⊗	wandcontactdoos dubbel met randschakelaar	⊗
aanlooppunt CAI bedraad en afgemonteerd	⊗	schakelaar mechanische ventilatie 1250 + vloer	⊗
roze leding	⊗	CO2 sensor mechanische ventilatie 1250 + vloer	⊗
aanlooppunt UTP bedraad en afgemonteerd	⊗	data aansluiting bedraad (2-voudig)	⊗
roze leding	⊗	schakelaar	⊗
aanlooppunt UTP bedraad en afgemonteerd	⊗		
roze leding	⊗		
elektrisch deurslot	⊗		

ALGEMEEN

MAATVOERING:  
De tekeningen en bijbehorende stukken zijn met de grootst mogelijke zorg samengesteld. De weergegeven maatvoeringen betreffen 'circa' maten. Er kunnen derhalve geen rechten aan ontleend worden.

VERKOOPTTEKENING

**DEN DUNNEN**  
BOUW & ONTWIKKELING

**Opdrachtgever:** Den Dunnen Projectontwikkeling BV  
**Project:** Doetse Vliet III (8 woningen)  
**Onderdeel:** VERKOOPTTEKENING  
**Schaal:** 1:100 en 1:50  
**Tekenaar:**  
**Datum:** 23.04.2021  
**Wijziging:**

Rivierdijk 401 Hardinxveld Giessendam T. 0184-617486  
3372 BV www.dendunnenbv.nl F. 0184-614731

Schaallat (in meters)



BNR.: 302