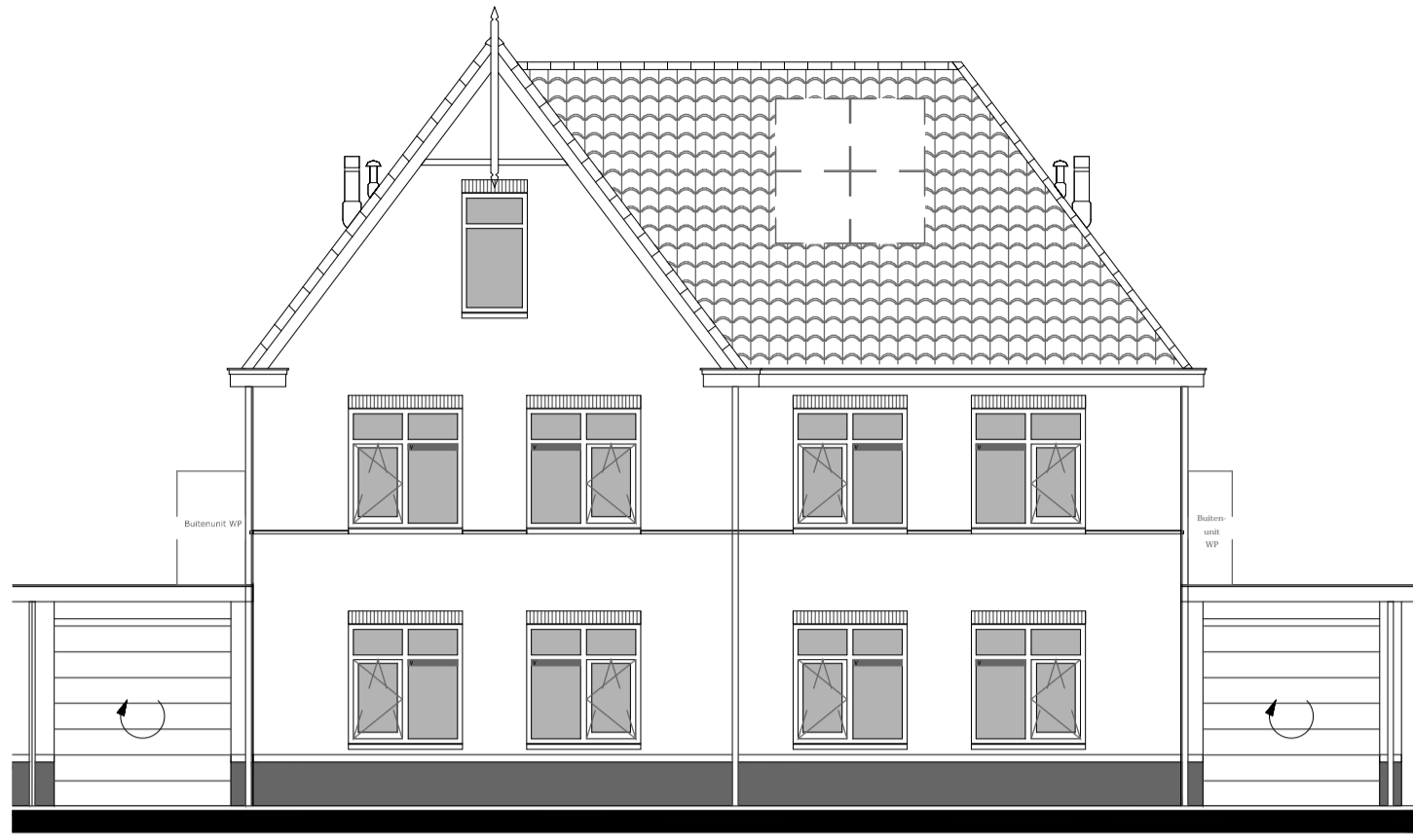


# Gevels (1:100)

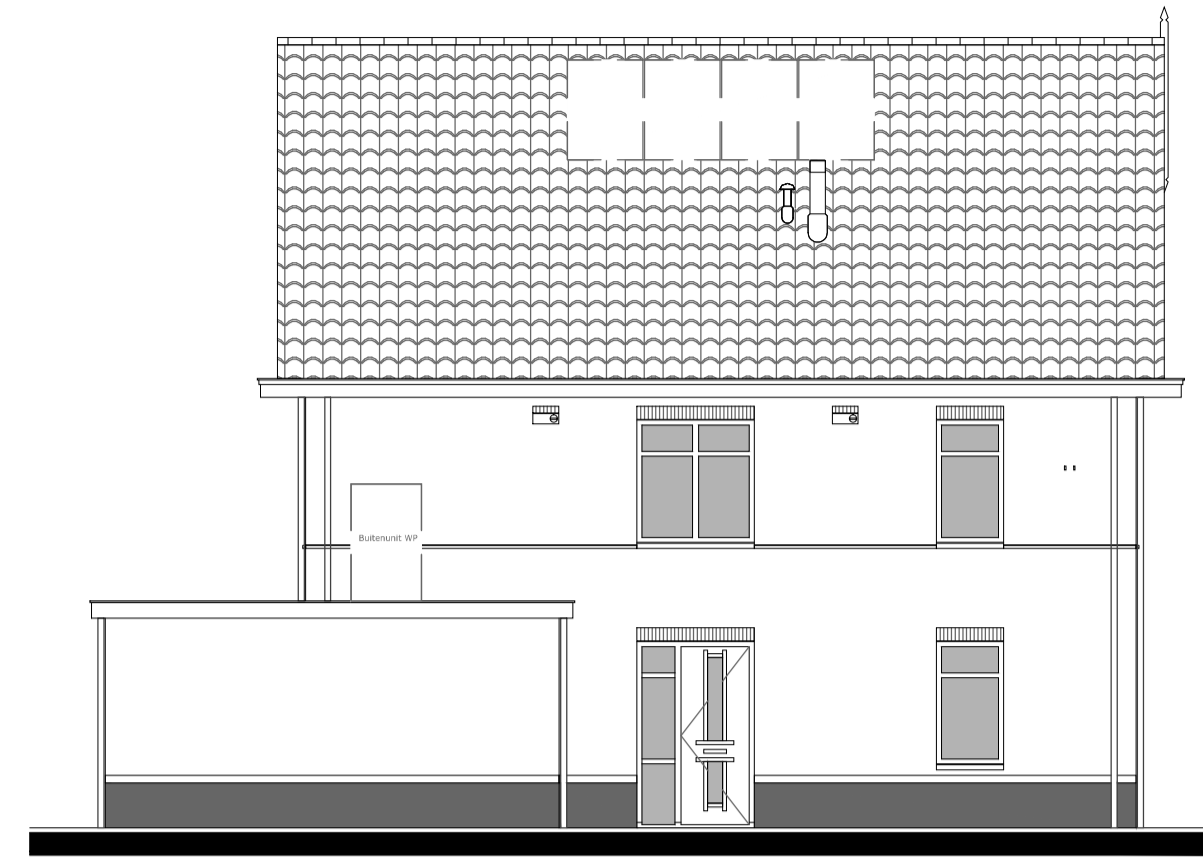
Voorzicht (1:100)



Getekend: BNR. 303

Getekend: BNR. 304

Zijaanzicht (1:100)



Getekend: BNR. 303

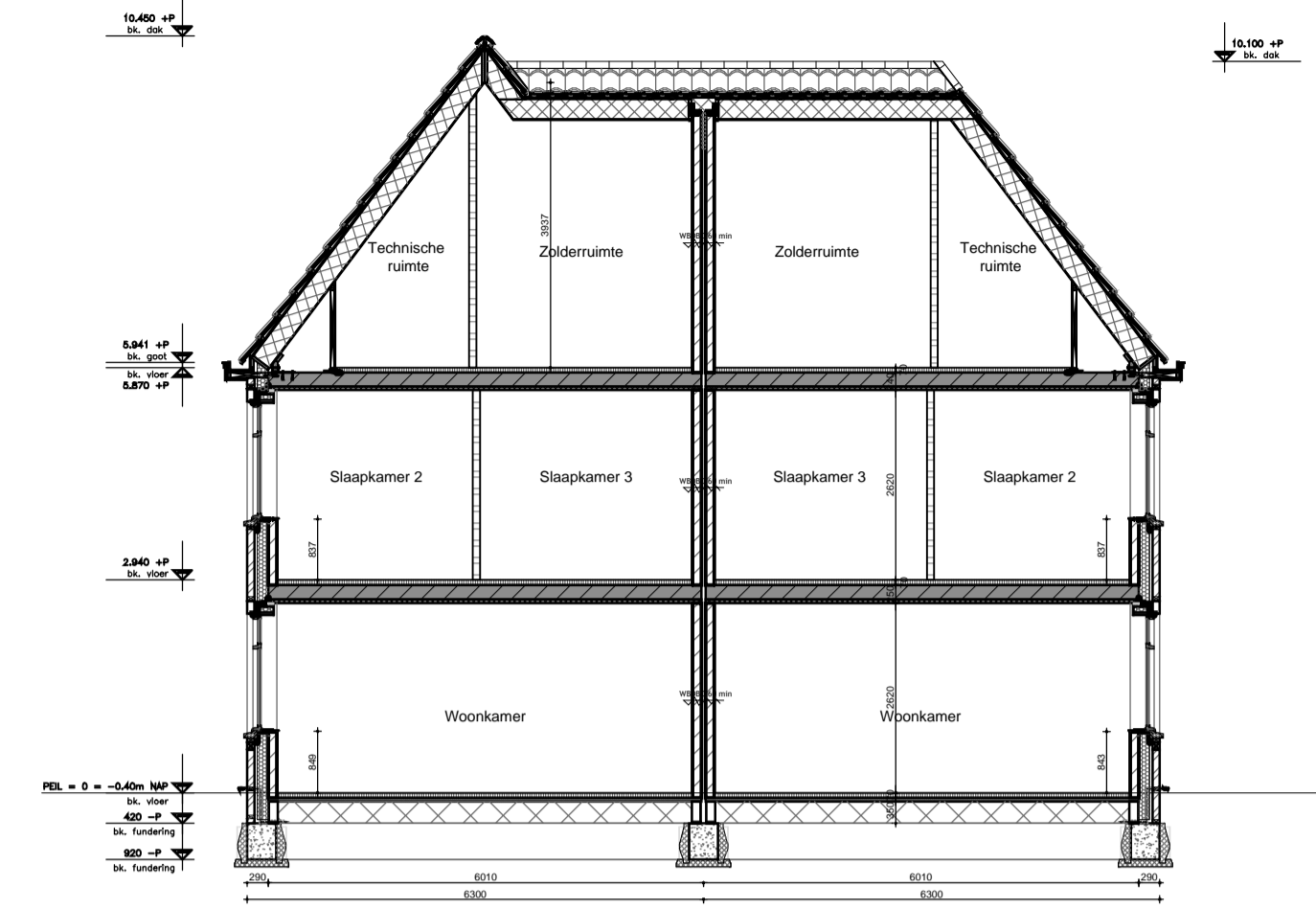
Achteraanzicht (1:100)



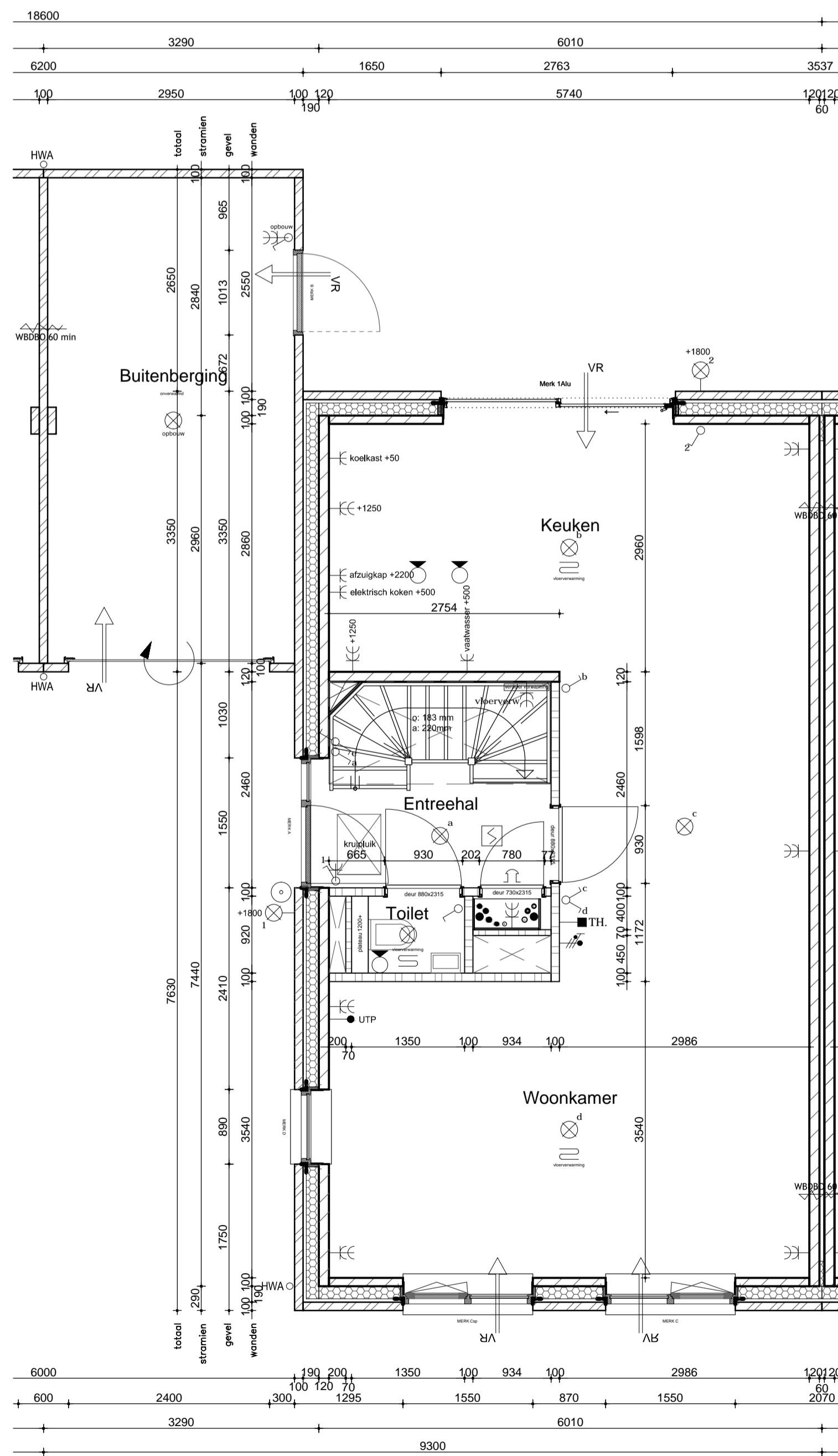
Getekend: BNR. 304

Getekend: BNR. 303

# Doorsnede (1:100)



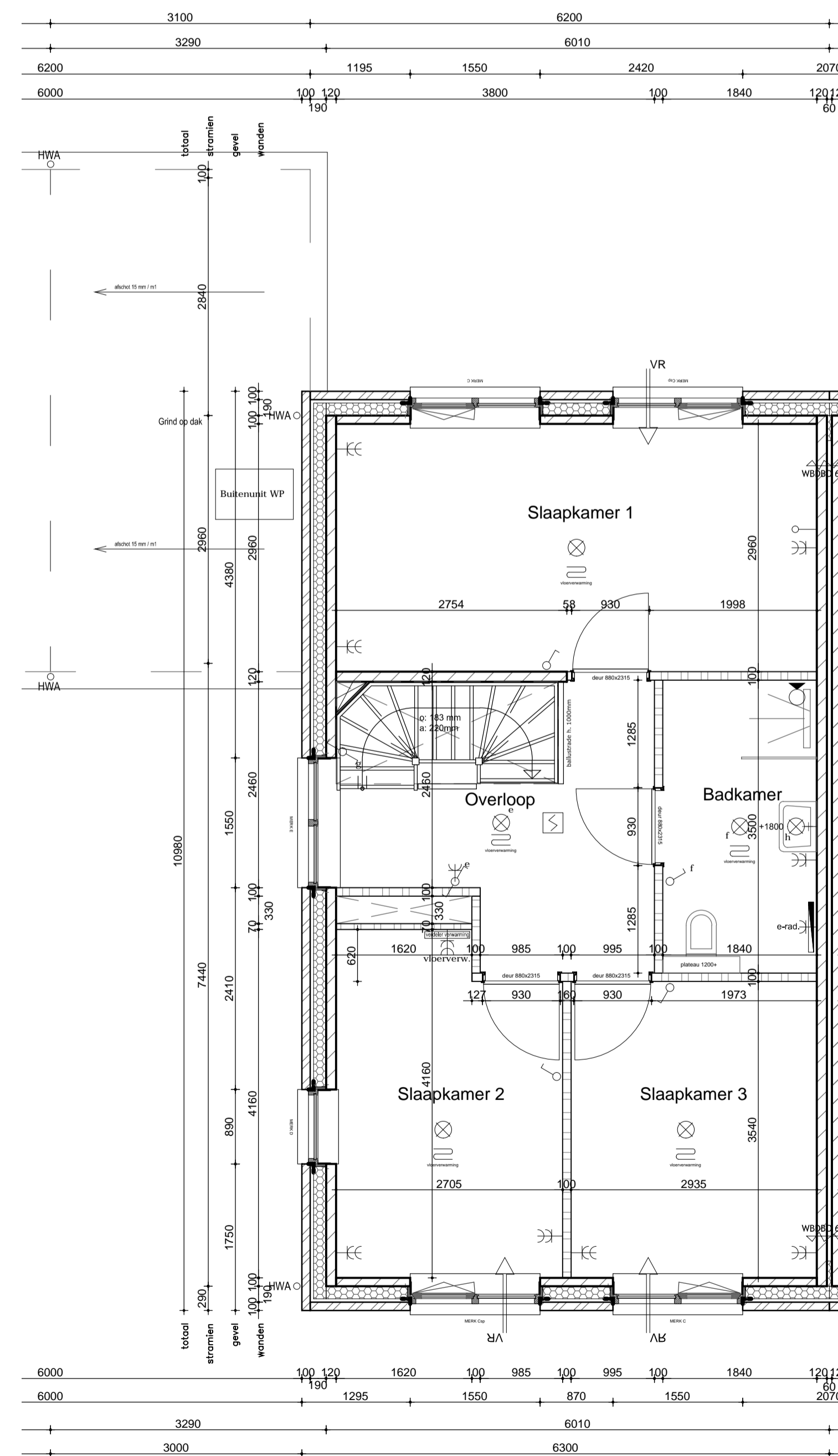
# Begane grond (1:50)



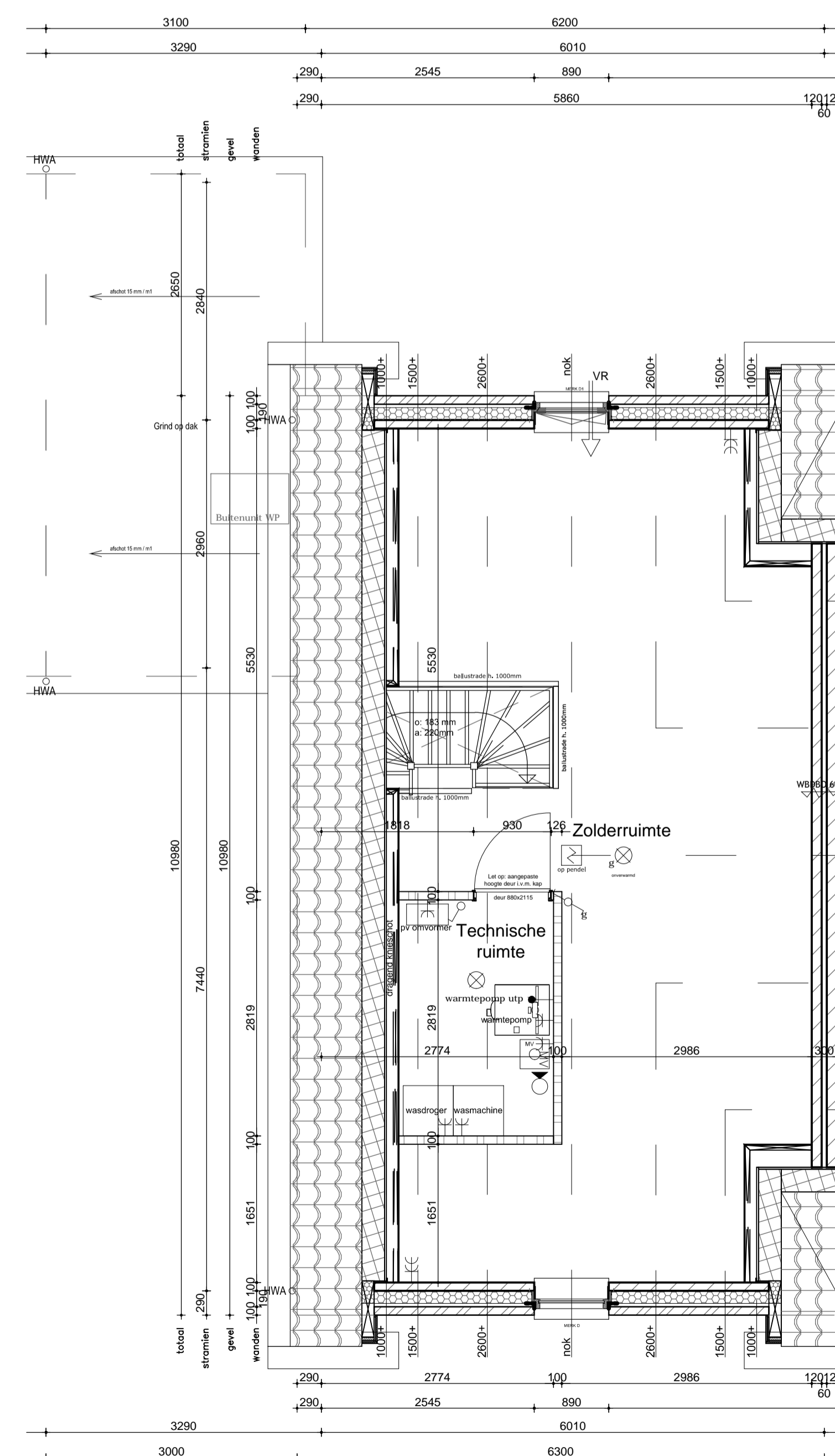
Schaallat (in meters)



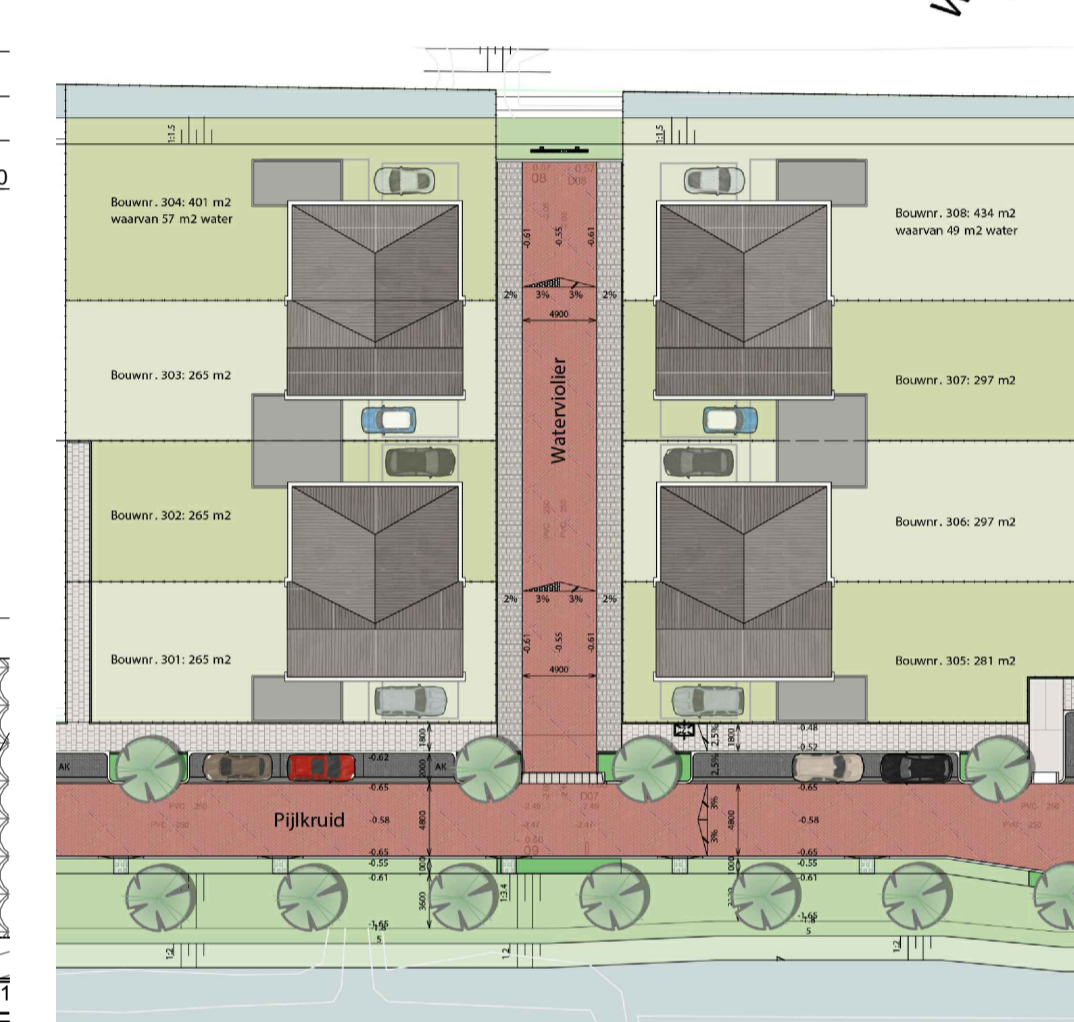
# Eerste verdieping (1:50)



# Tweede verdieping (1:50)



# Situatie (1:500)



## RENVOOI

ELEKTRA		ELEKTRA	
OMSCHRIJVING	SYMBOOL/ARCERING	OMSCHRIJVING	SYMBOOL/ARCERING
lichtpunt	⊗	videofoon 1500+	⊗
wandlichtpunt	⊗	schel	⊗
bewegingsensor in plafond	⊗	bedrukker	⊗
bewegingsensor op wand	⊗	rookmelder aangesloten op lichtnet	⊗
enkelepole schakelaar	⊗	meerpole schakelaar met aansluiting bedrade lichtpunten	⊗
wisselschakelaar	⊗	dimmer schakelaar	⊗
kamerthermostaat bedraad 1500 + vier	⊗	wandcontactloos driepol met rondoorde	⊗
aansluitpunt CAU bedraad en afgemonteerd	⊗	wandcontactloos driepol met rondoorde	⊗
aansluitpunt CAU loze leding	⊗	schakelaar mechanische ventilatie 1250 + vier	⊗
aansluitpunt UTP bedraad en afgemonteerd	⊗	CO2 sensor mechanische ventilatie 1250 + vier	⊗
aansluitpunt UTP loze leding	⊗	data aansluiting bedraad (2-voudig)	⊗
elektrisch deurslot	⊗	schermersschakelaar	⊗

## ALGEMEEN

MAATVOERING: De tekeningen en bijbehorende stukken zijn met de grootst mogelijke zorg samengesteld. De weergegeven maatvoeringen betreffen 'circa' maten. Er kunnen derhalve geen rechten aan ontleend worden.

## VERKOOPTEKENING

**DEN DUNNEN**  
BOUW & ONTWIKKELING

Oprichting: Den Dunnen Projectontwikkeling BV  
 Project: Doetse Vliet III (8 woningen)  
 Onderdeel: VERKOOPTEKENING  
 Schaal: 1:100 en 1:50  
 Tekenaar: [naam]  
 Datum: 23.04.2021  
 Wijziging: [naam]

Rivierdijk 401 Hardinxveld Giessendam T. 0184-617486  
 3372 BV www.dendunnen.nl F. 0184-614731



BNR.: 303