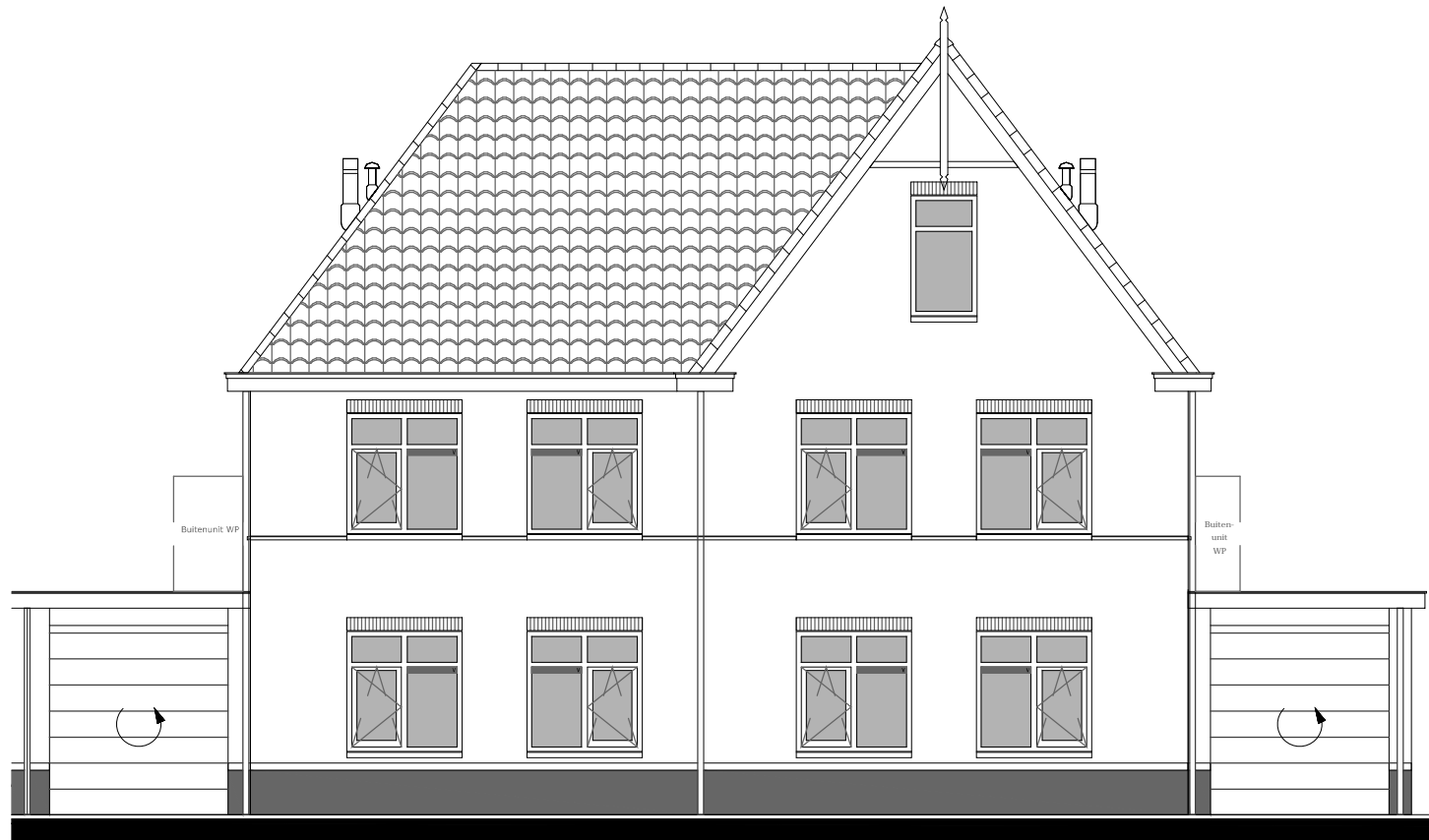


Gevels

(1:100)

Vooraanzicht

(1:100)

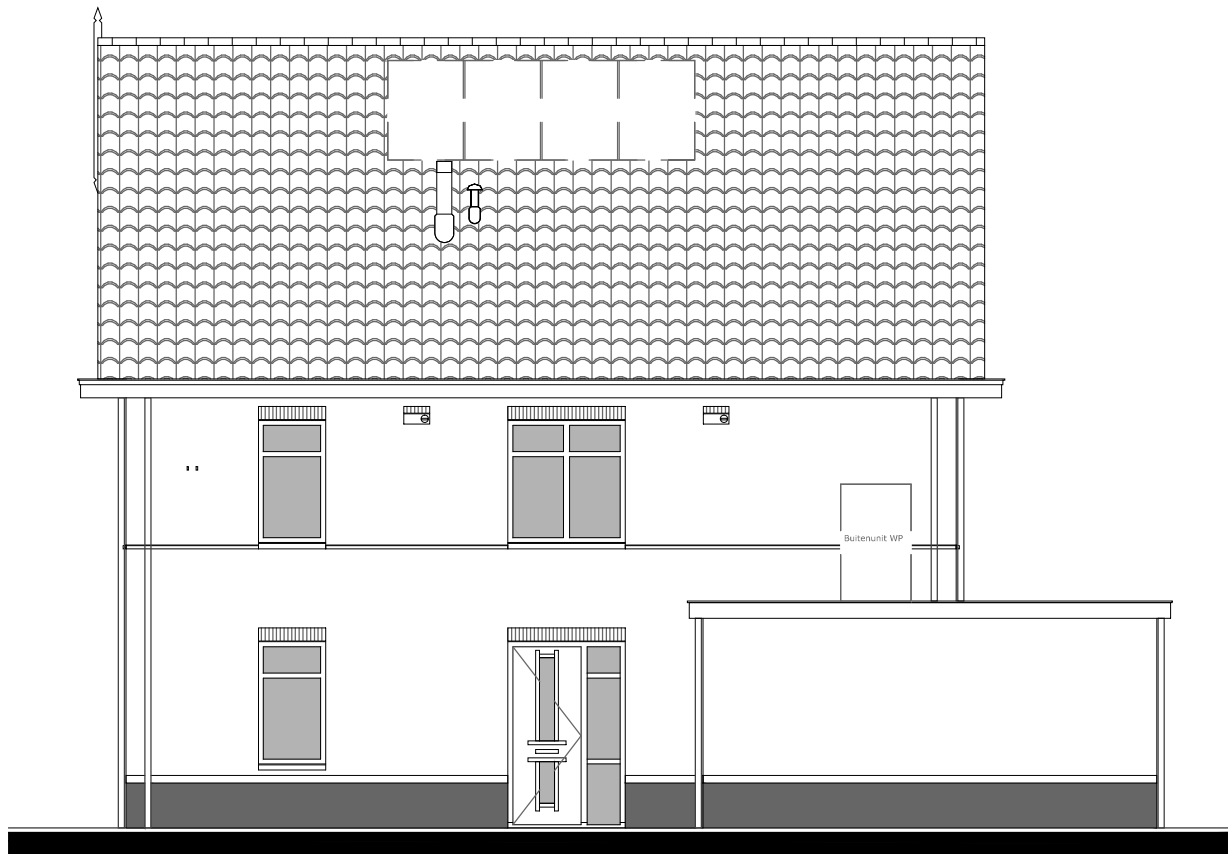


Getekend: BNR. 306

Getekend: BNR. 305

Zijaanzicht

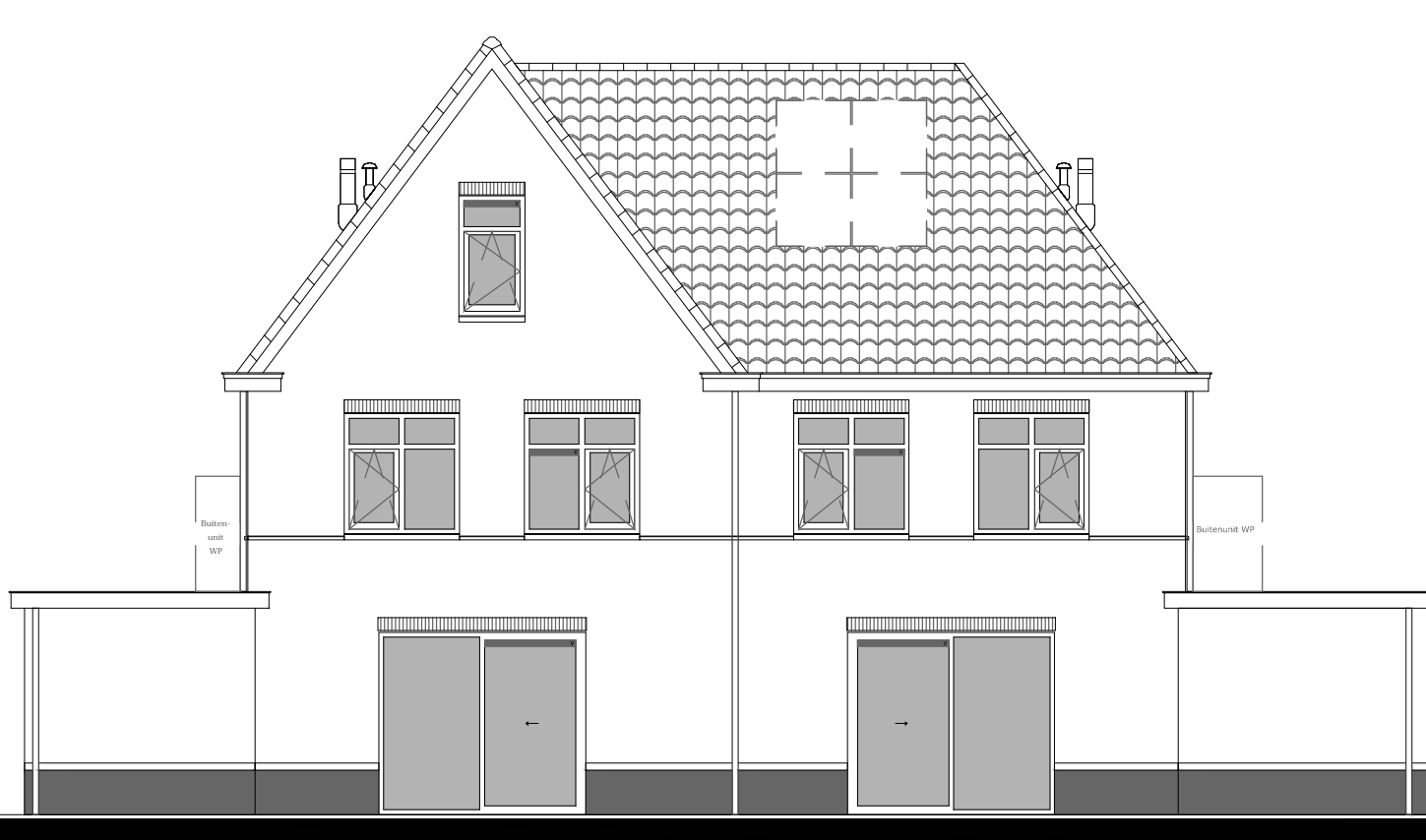
(1:100)



Getekend: BNR. 305

Achteraanzicht

(1:100)

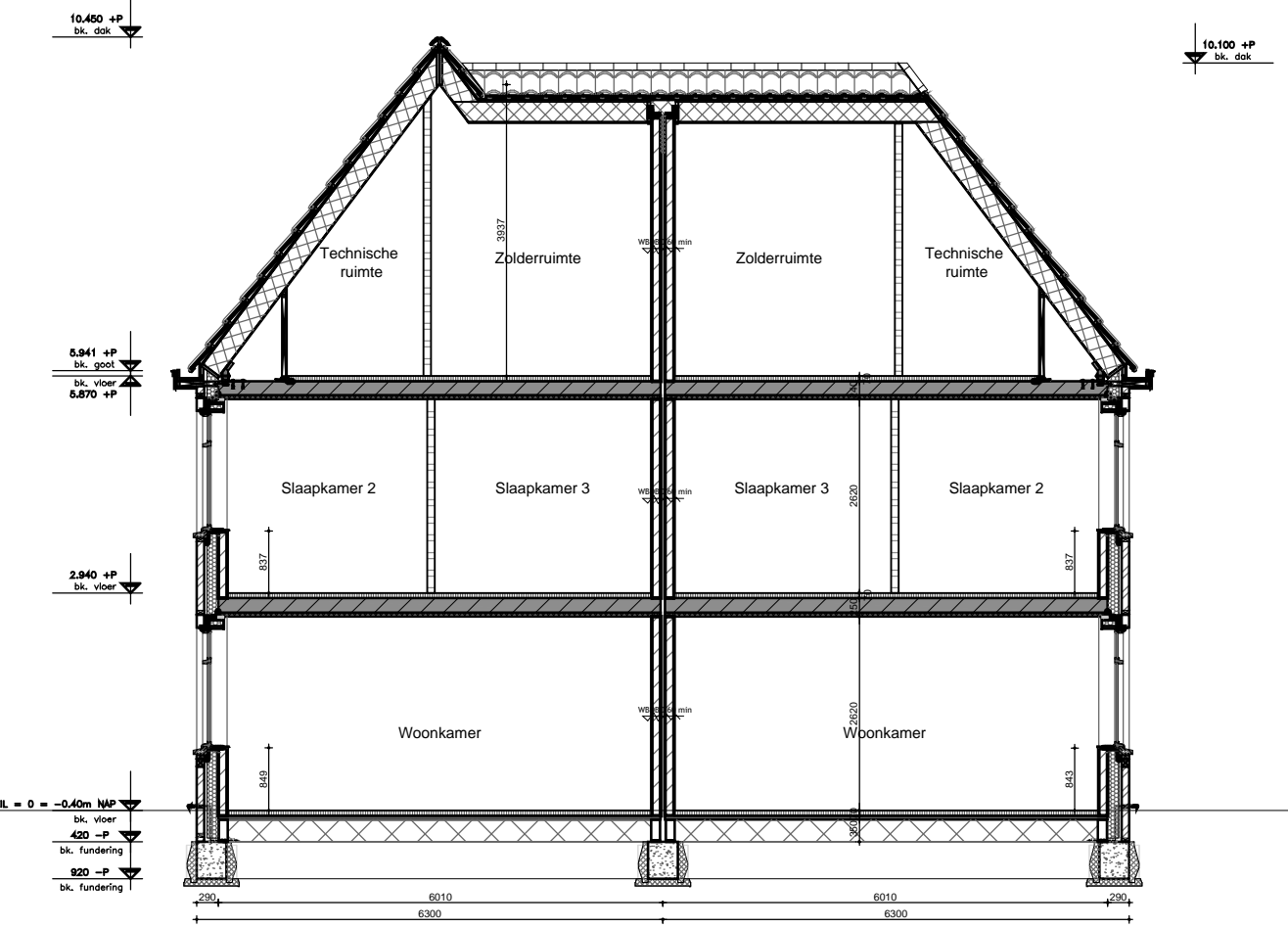


Getekend: BNR. 305

Getekend: BNR. 306

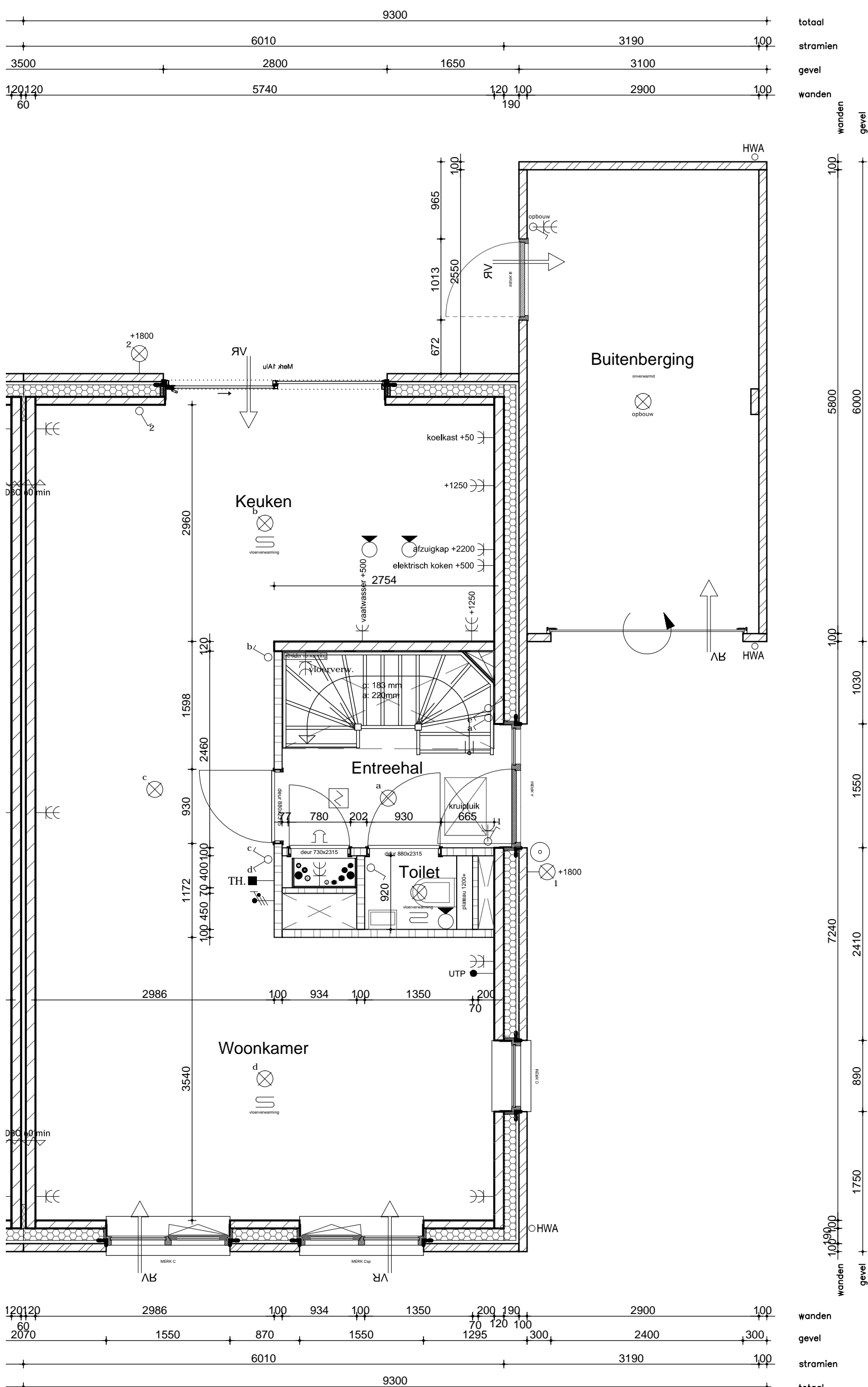
Doorsnede

(1:100)



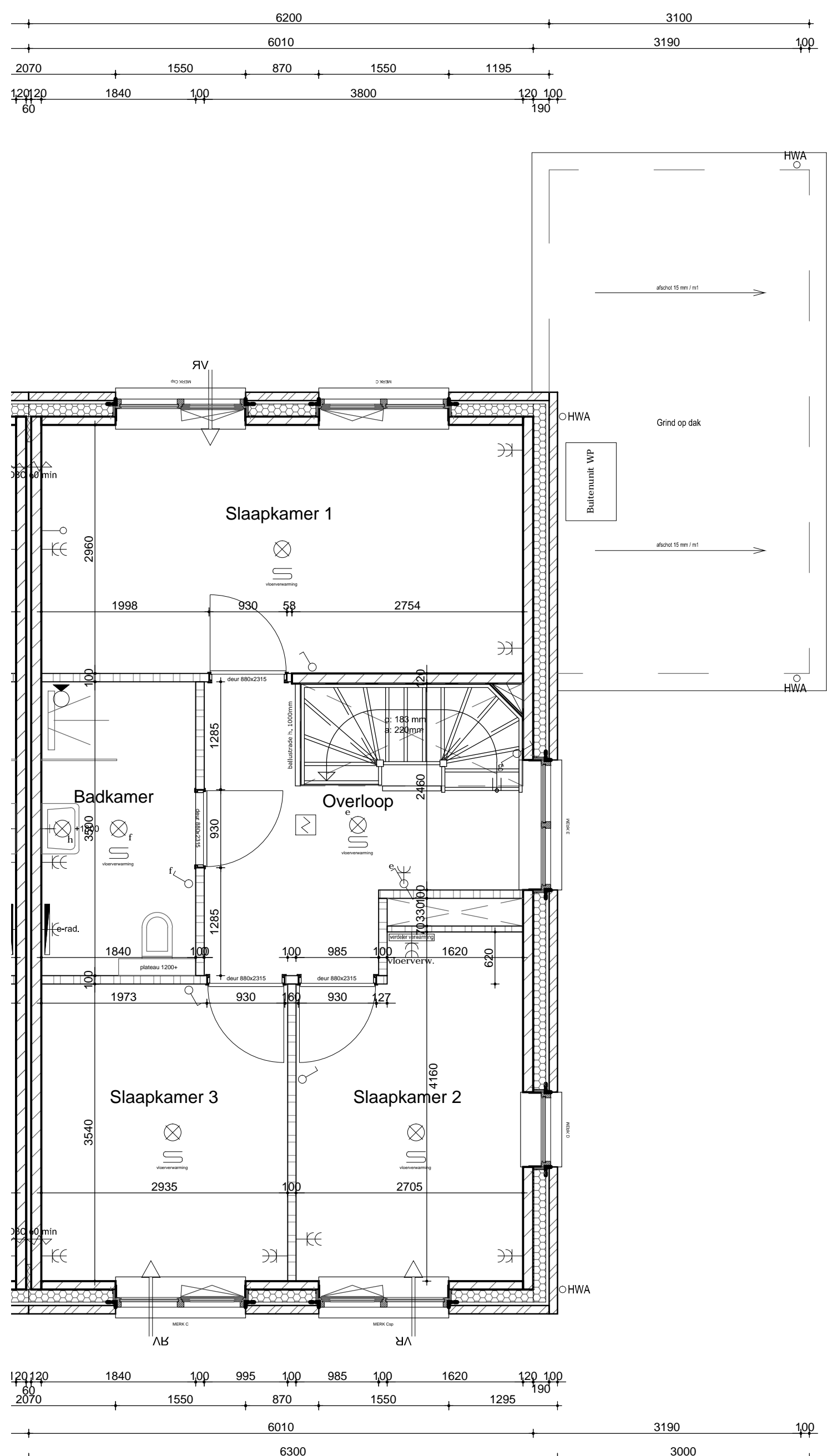
Begane grond

(1:50)



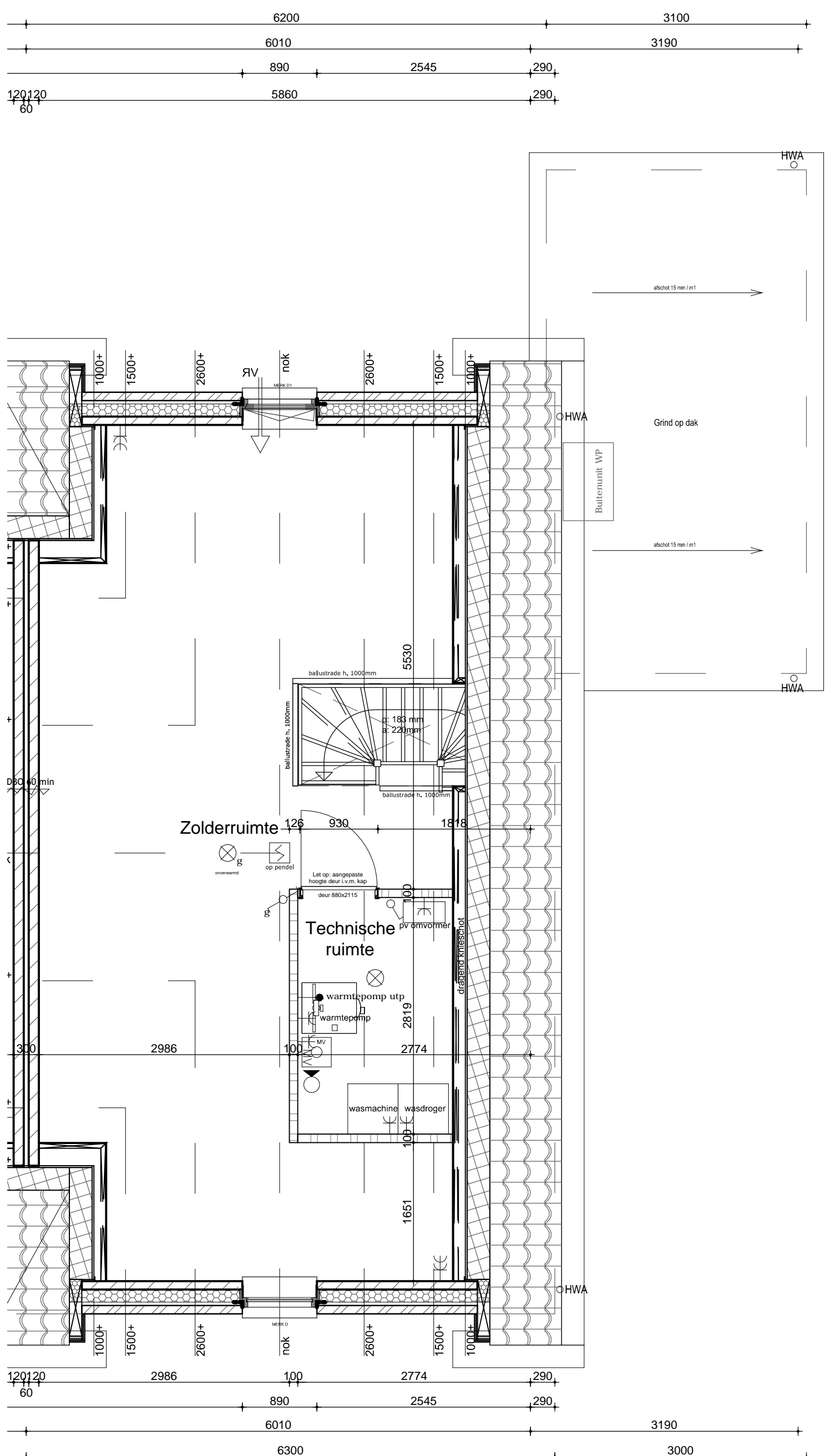
Eerste verdieping

(1:50)



Tweede verdieping

(1:50)



Situatie

(1:500)



RENVOOI

ELEKTRA		ELEKTRA	
OMSCHRIJVING	SYMBOL/ARCERING	OMSCHRIJVING	SYMBOL/ARCERING
lichtpunt	⊗	videofoon 1500+	⊗
wandlichtpunt	⊗	schel	⊗
bewegingsensor in plafond	⊗	bedrukker	⊗
bewegingsensor op wand	⊗	rookmelder aangesloten op lichtnet	⊗
enkeelpolige schakelaar	⊗	meerpolige schakelaar met aansluiting bedrade lichtpunten	⊗
wisselschakelaar	⊗	dimmer schakelaar	⊗
knopthermostaat bedraad 1500 + vloer	⊗	wandcontactdoos enkel met randsorde	⊗
contactpunt CAI	⊗	wandcontactdoos dubbel met randsorde	⊗
bedraad en afgemonteerd	⊗	wandcontactdoos driedubbel met randsorde	⊗
contactpunt CAI	⊗	schakelaar mechanische ventilatie 1250 + vloer	⊗
contactpunt UTP	⊗	CO2 sensor mechanische ventilatie 1250 + vloer	⊗
bedraad en afgemonteerd	⊗	data aansluiting bedraad (2-voudig)	⊗
contactpunt UTP	⊗	elektrisch deurslot	⊗
contactpunt UTP	⊗	schemerschakelaar	⊗

ALGEMEEN

MAATVOERING:
De tekeningen en bijbehorende stukken zijn met de grootst mogelijke zorg samengesteld. De weergegeven maatvoeringen betreffen 'circa' maten. Er kunnen derhalve geen rechten aan ontleend worden.

VERKOOPTEKENING

DEN DUNNEN
BOUW & ONTWIKKELING

Opdrachtgever: Den Dunnen Projectontwikkeling BV
Project: Doetse Vliet III (8 woningen)
Onderdeel: VERKOOPTEKENING
Schaal: 1:100 en 1:50
Tekenaar: 23.04.2021
Datum: 23.04.2021
Wijziging:

Rivierdijk 401 Hardinxveld Giessendam T. 0184-617486
3372 BV www.dendunnenbv.nl F. 0184-614731

Schaallat (in meters)



BNR.: 305