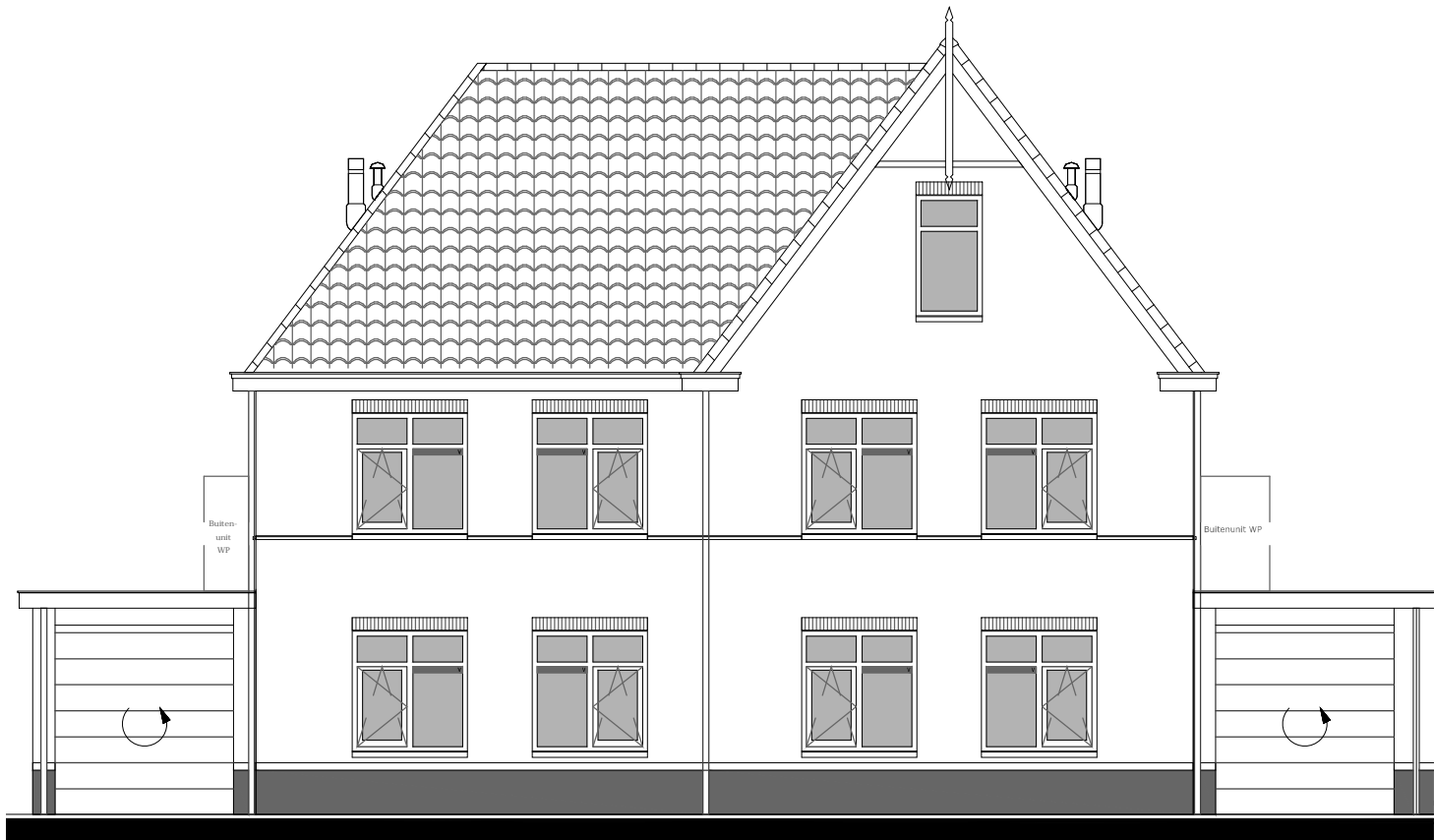


Gevels

(1:100)

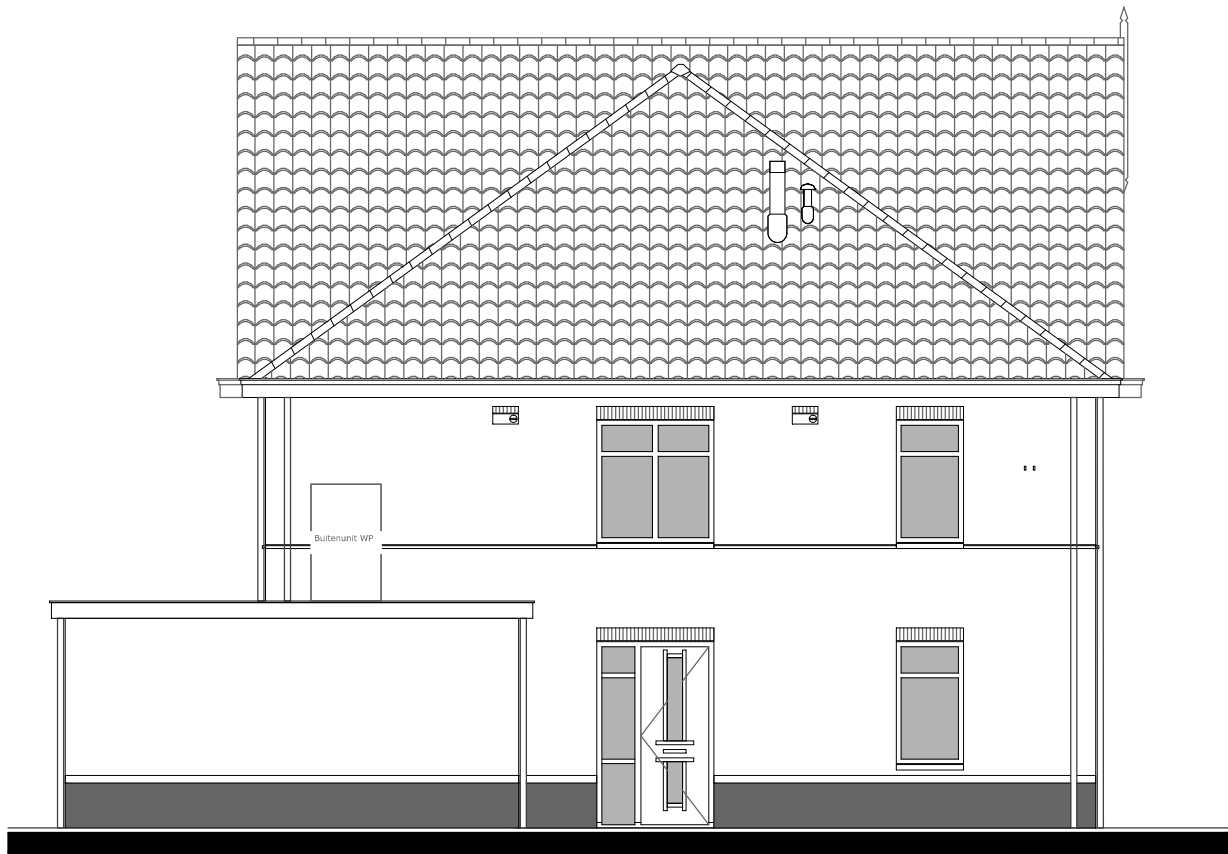
Vooraanzicht (1:100)



Getekend: BNR. 308

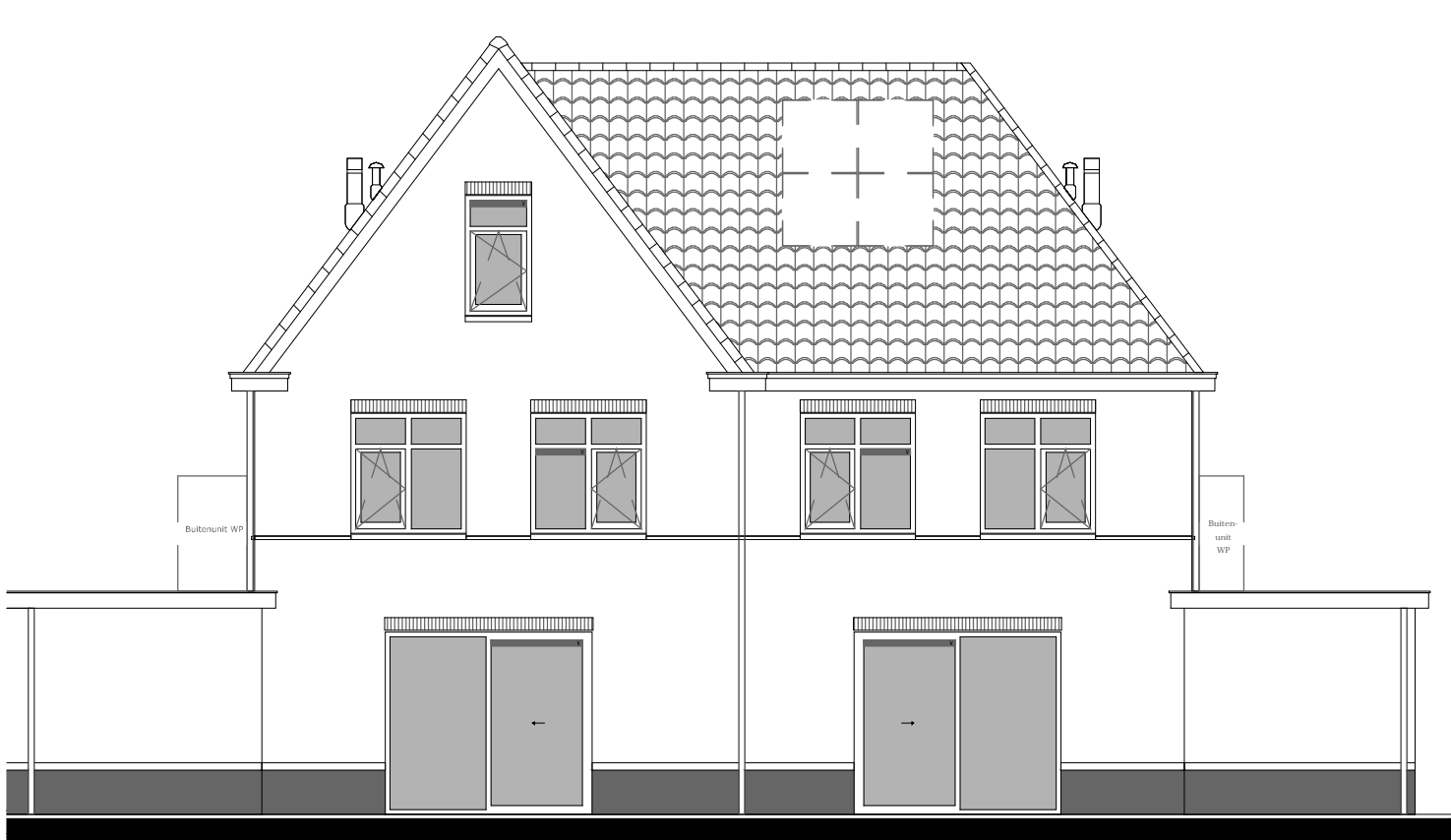
Getekend: BNR. 307

Zijaanzicht (1:100)



Getekend: BNR. 308

Achteraanzicht (1:100)

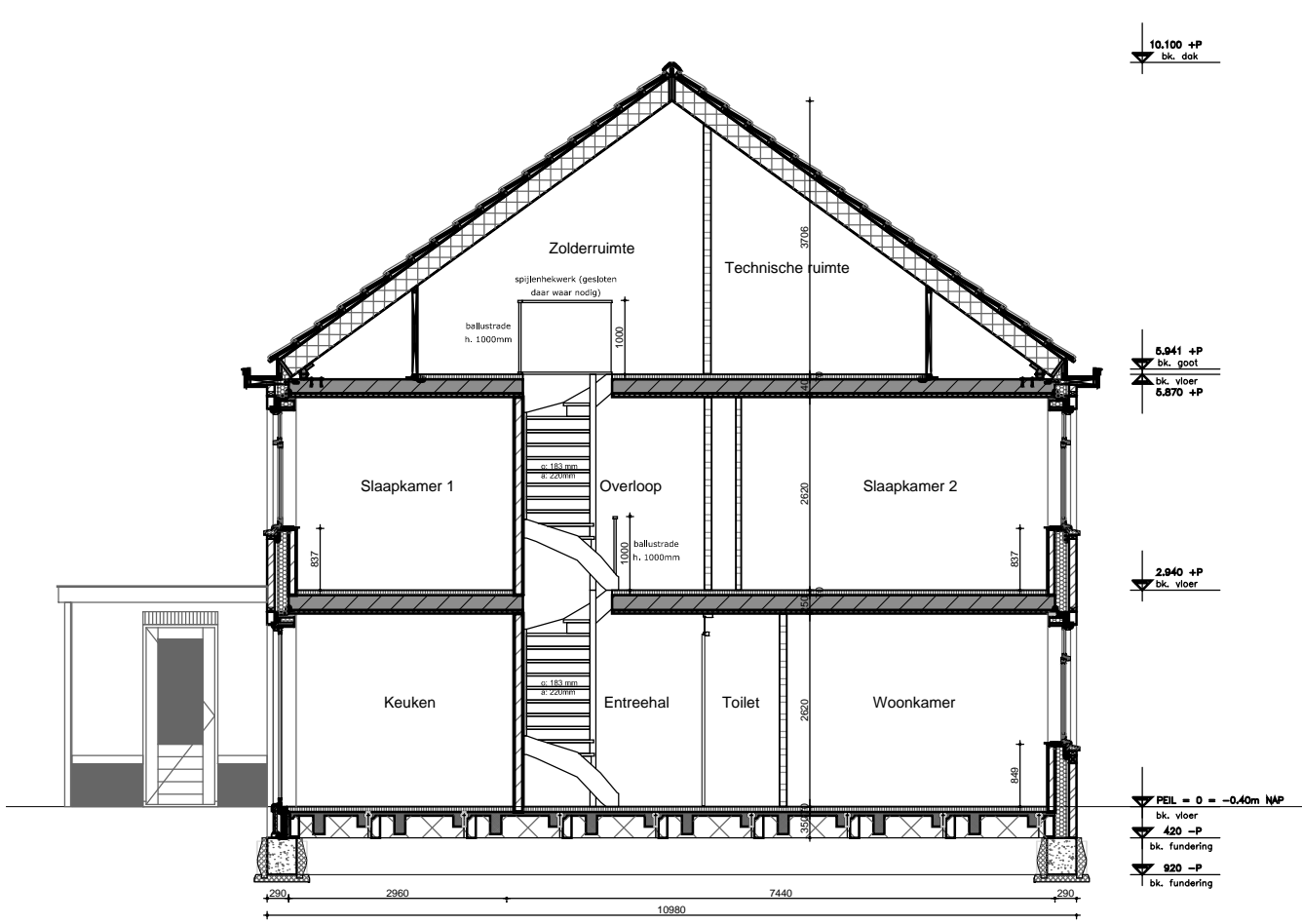


Getekend: BNR. 307

Getekend: BNR. 308

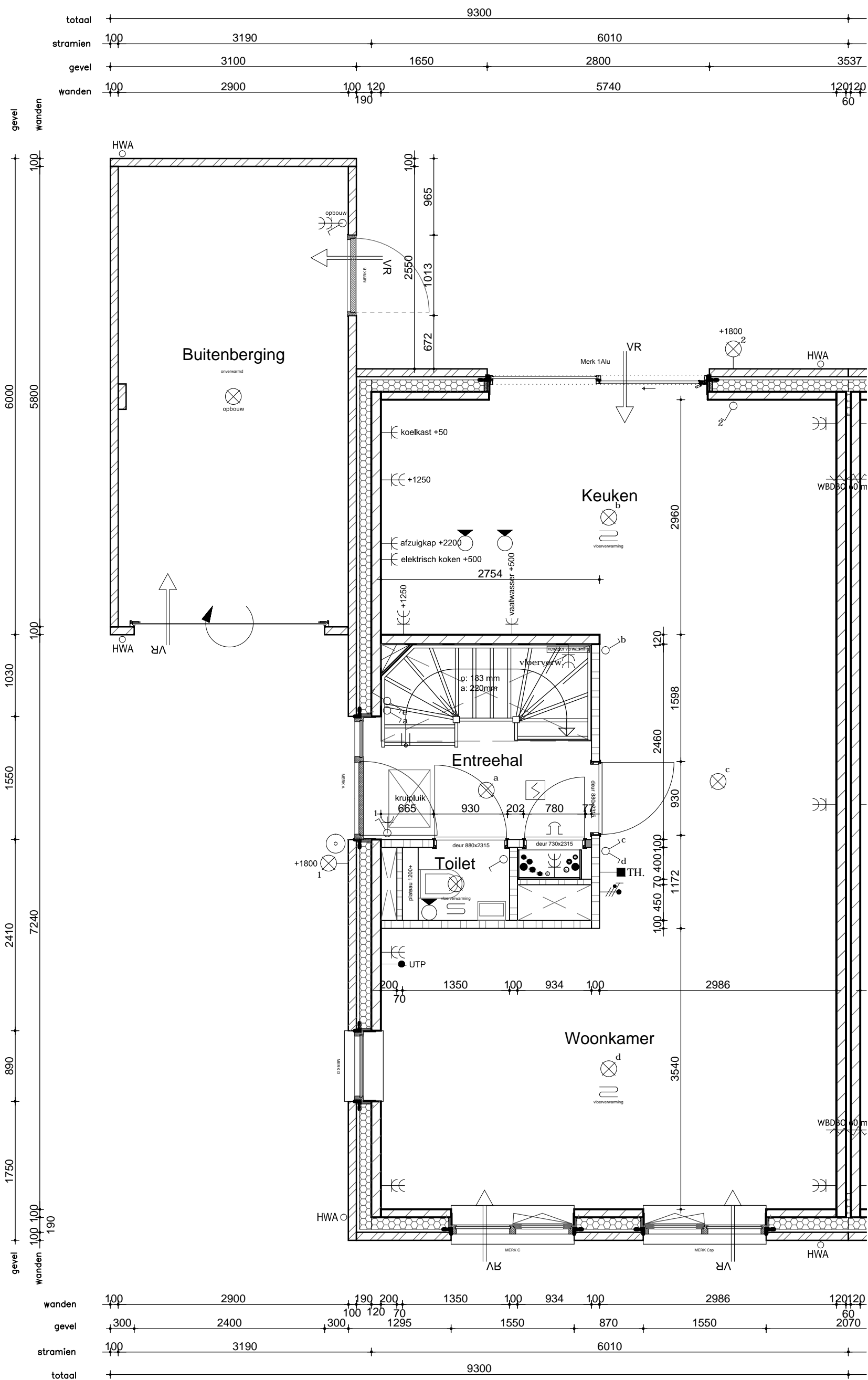
Doorsnede

(1:100)



Begane grond

(1:50)

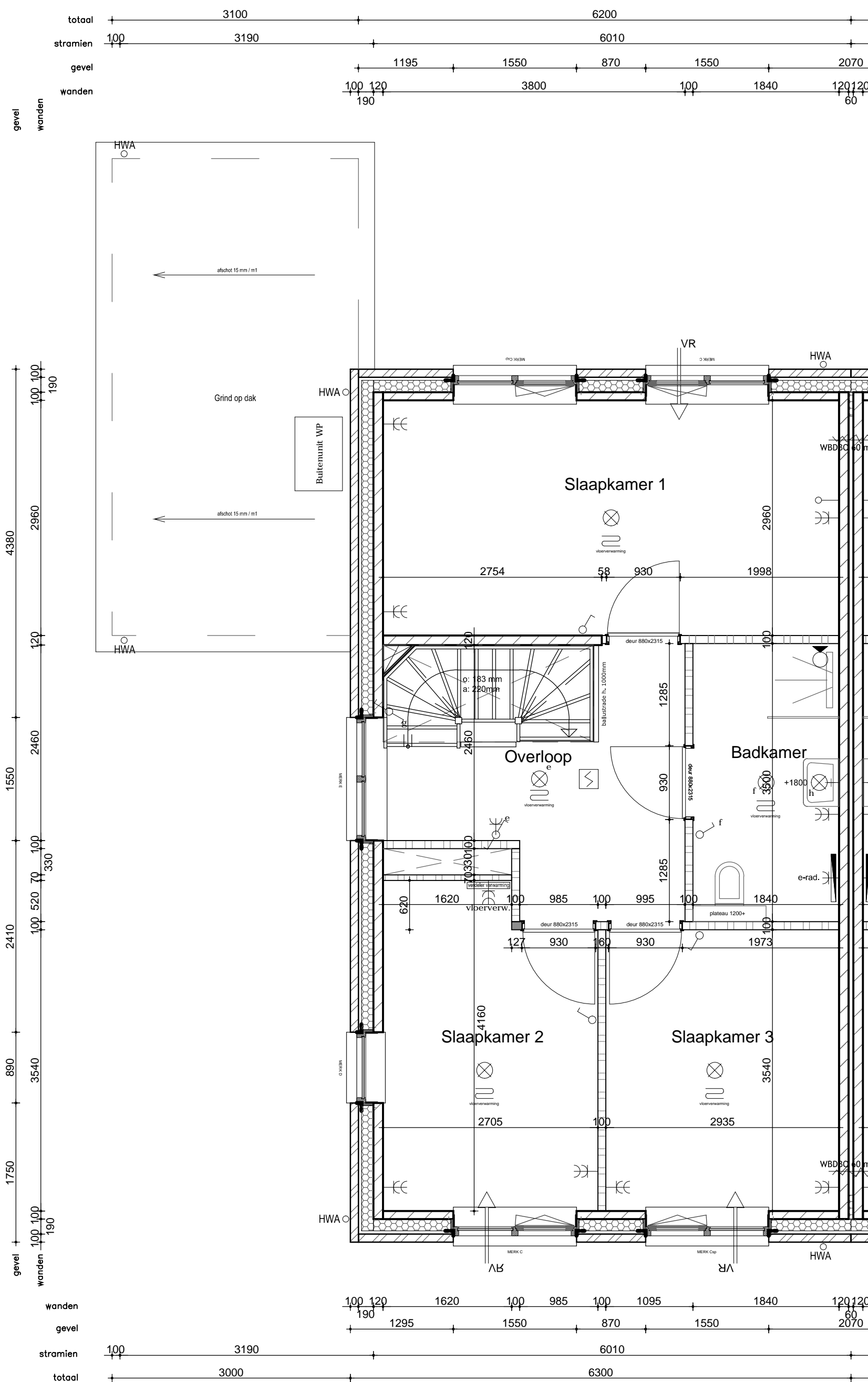


Schaallat (in meters)



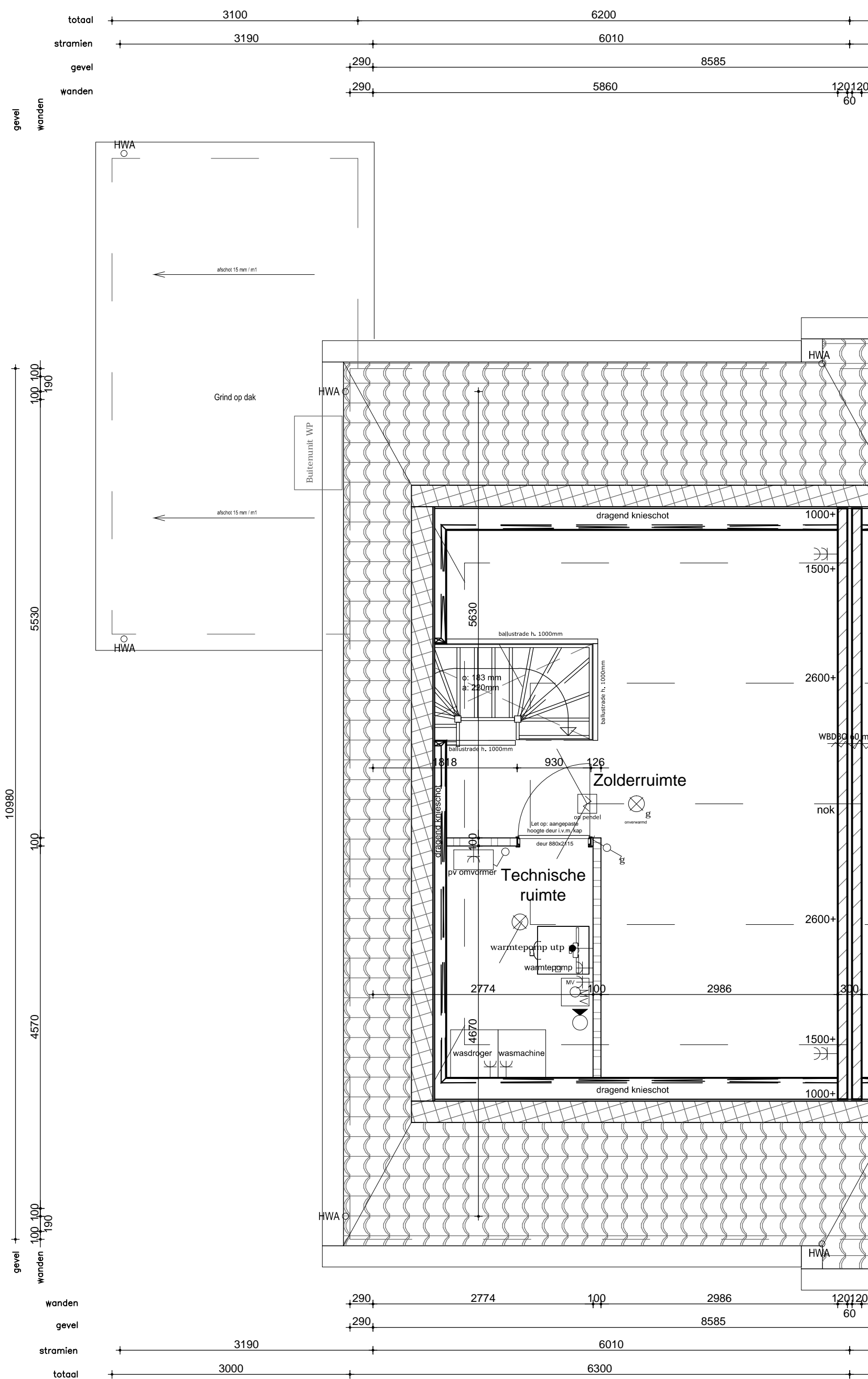
Eerste verdieping

(1:50)



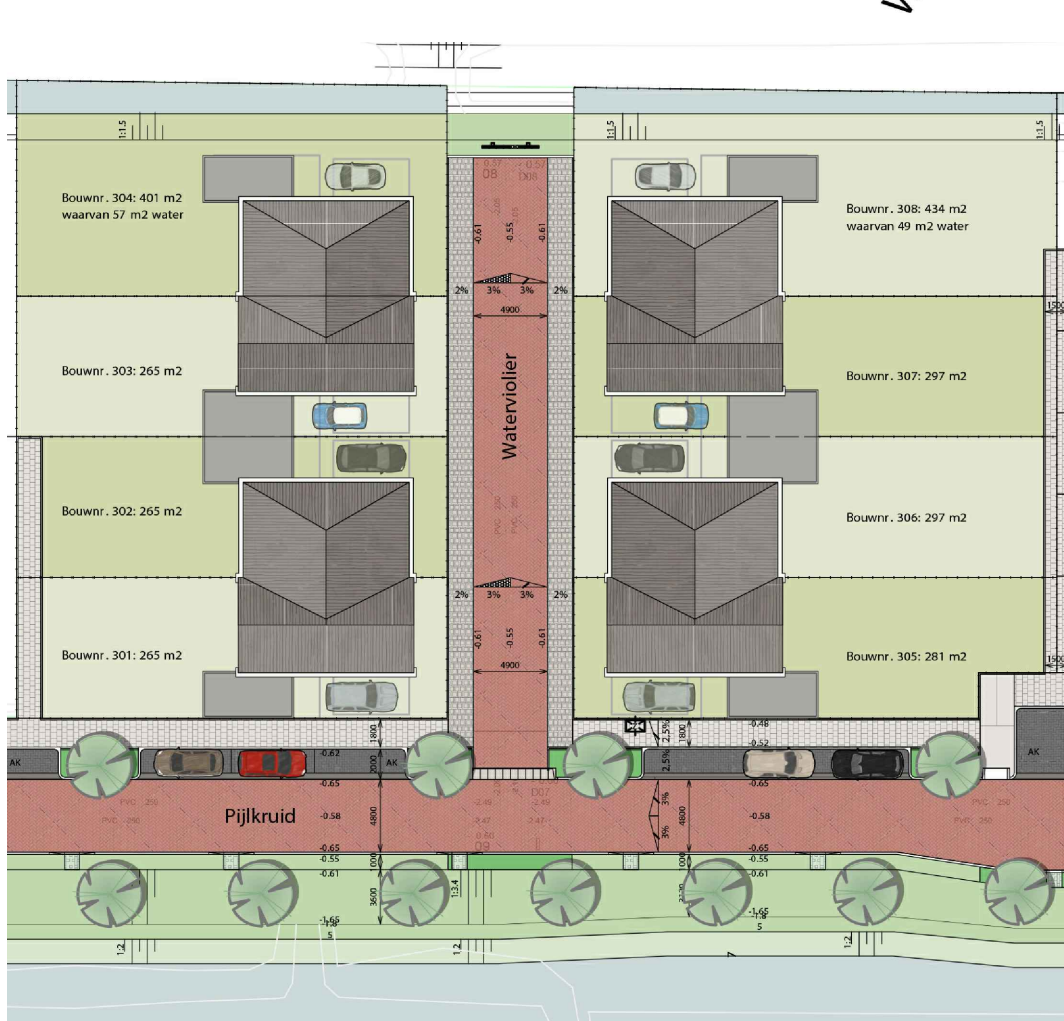
Tweede verdieping

(1:50)



Situatie

(1:500)



RENVOOI

ELEKTRA		ELEKTRA	
OMSCHRIJVING	SYMBOL/ARCERING	OMSCHRIJVING	SYMBOL/ARCERING
lichtpunt	⊗	videofoon 1500+	⊗
wandlichtpunt	⊗	schel	⊗
bewegingsensor in plafond	⊗	bedrukker	⊗
bewegingsensor op wand	⊗	rookmelder aangesloten op lichtnet	⊗
enkeelpolige schakelaar	⊗	meerpolige schakelaar met aanduiding bedrade lichtpunten	⊗
wisselschakelaar	⊗	dimmer schakelaar	⊗
kamerthermostaat bedraad 1500+ vloer	⊗	wandcontactdoos dubbel met randschakelaar	⊗
contactpunt CAI bedraad en afgemonteerd	⊗	wandcontactdoos dubbel met randschakelaar	⊗
contactpunt CAI vloer leiding	⊗	schakelaar mechanische ventilatie 1250+ vloer	⊗
contactpunt UTP bedraad en afgemonteerd	⊗	CO2 sensor mechanische ventilatie 1250+ vloer	⊗
contactpunt UTP vloer leiding	⊗	data aansluiting bedraad (2-voudig)	⊗
elektrisch deurslot	⊗	schemerschakelaar	⊗

ALGEMEEN

MAATVOERING:
De tekeningen en bijbehorende stukken zijn met de grootst mogelijke zorg samengesteld. De weergegeven maatvoeringen betreffen 'circa' maten. Er kunnen derhalve geen rechten aan ontleend worden.

VERKOOPTTEKENING

**DEN DUNNEN**
BOUW & ONTWIKKELING

Opdrachtgever: Den Dunnen Projectontwikkeling BV

Project: Doetse Vliet III (8 woningen)

Onderdeel: VERKOOPTTEKENING

Schaal: 1:100 en 1:50

Tekenaar:

Datum: 23.04.2021

Wijziging:

Rivierdijk 401 Hardinxveld Giessendam T. 0184-617486
3372 BV www.dendunnenbv.nl F. 0184-614731