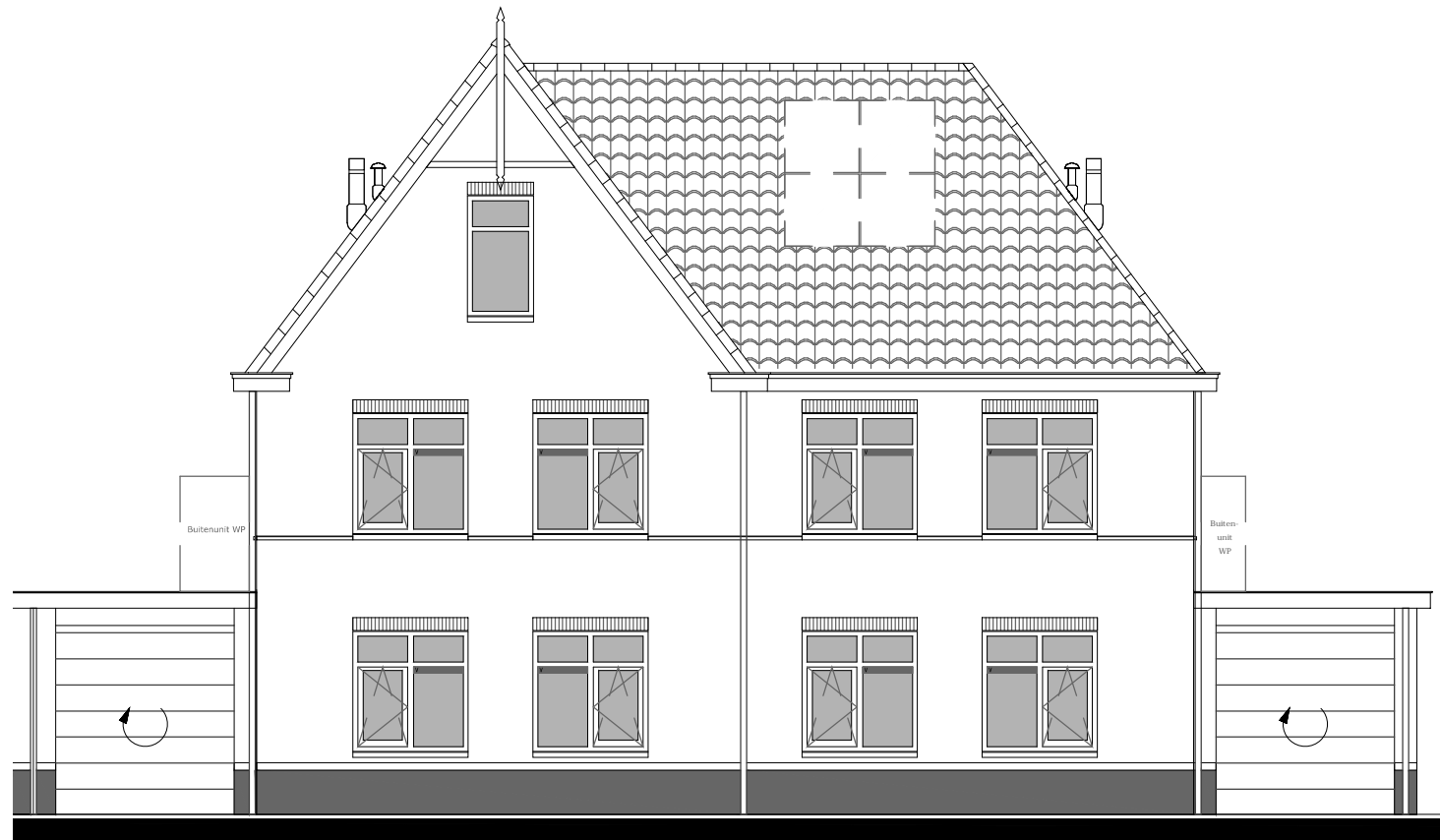


Gevels

(1:100)

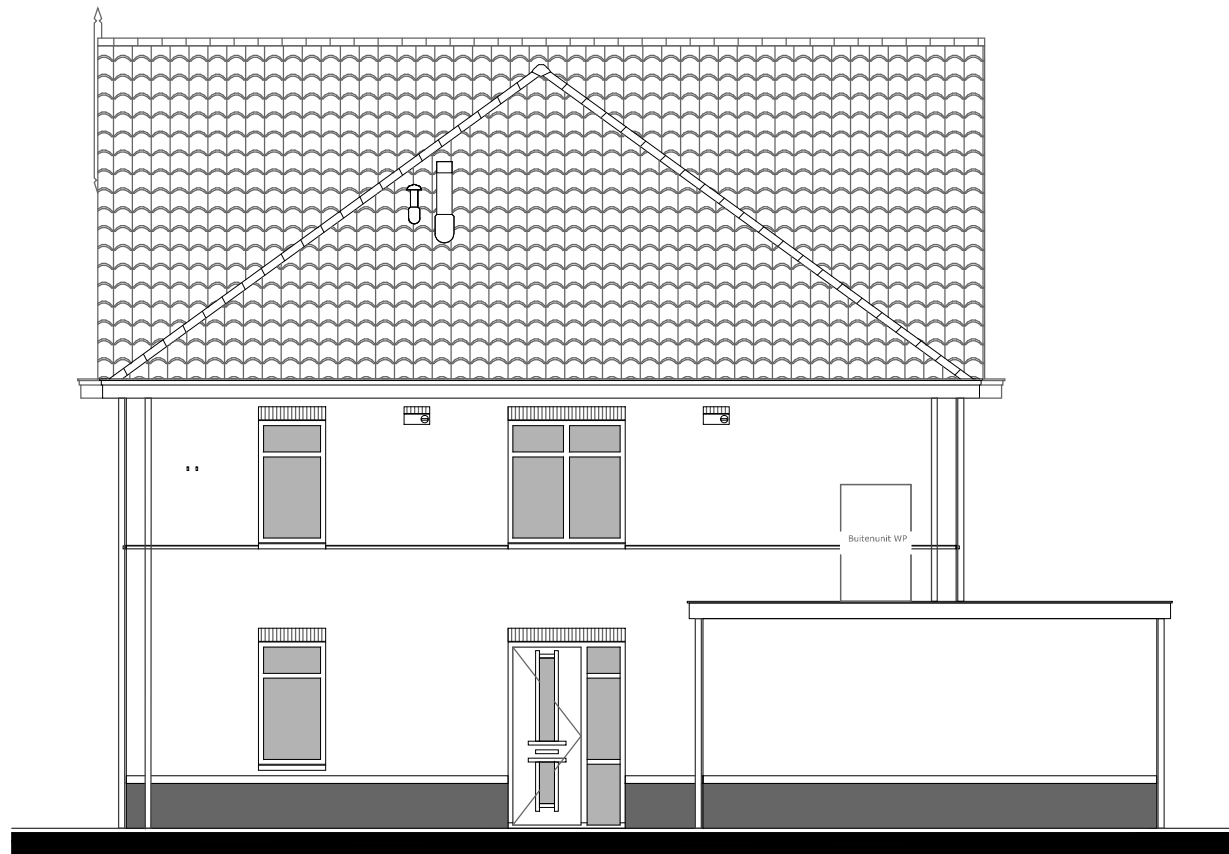
Vooraanzicht (1:100)



Getekend: BNR. 303

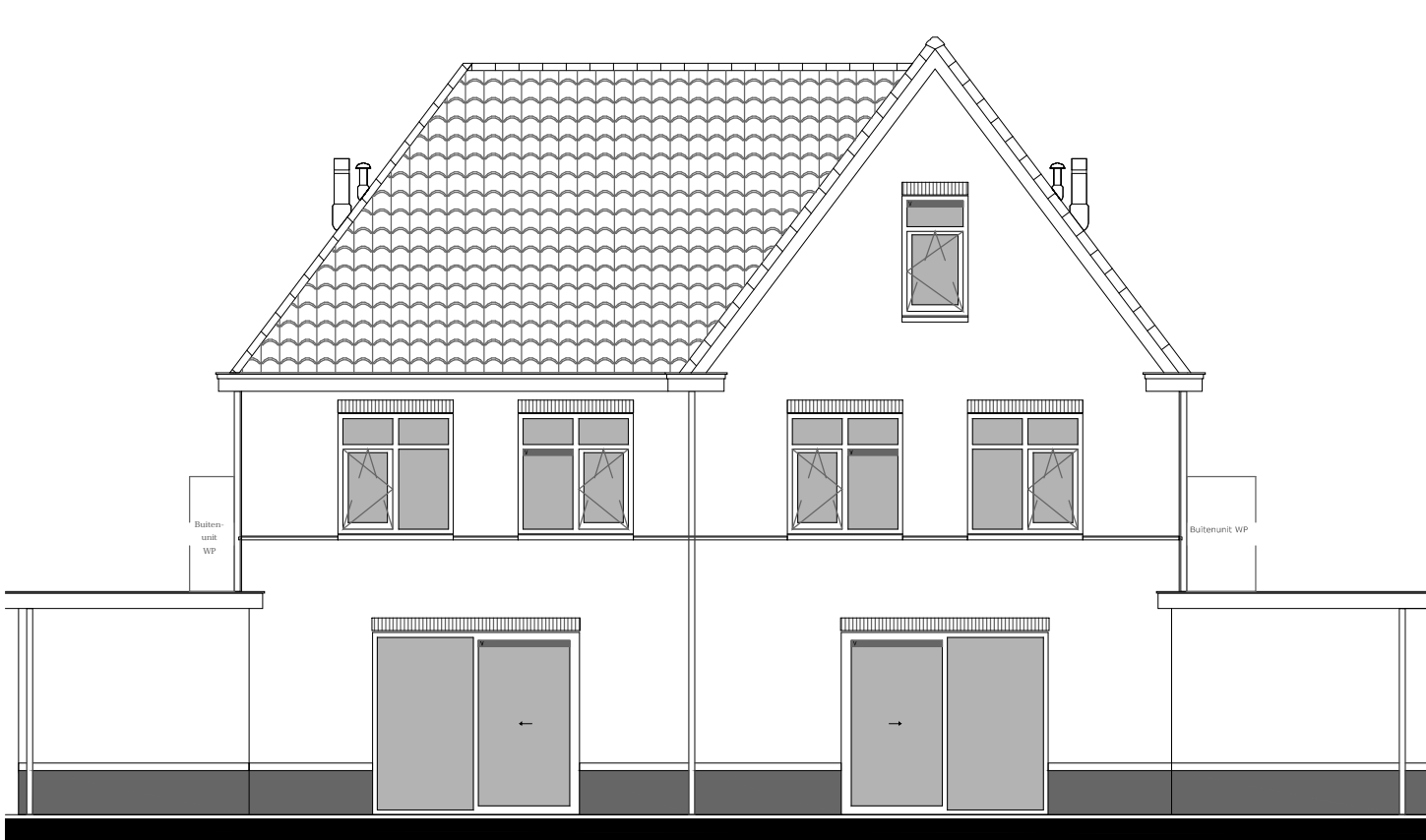
Getekend: BNR. 304

Zijaanzicht (1:100)



Getekend: BNR. 304

Achteraanzicht (1:100)

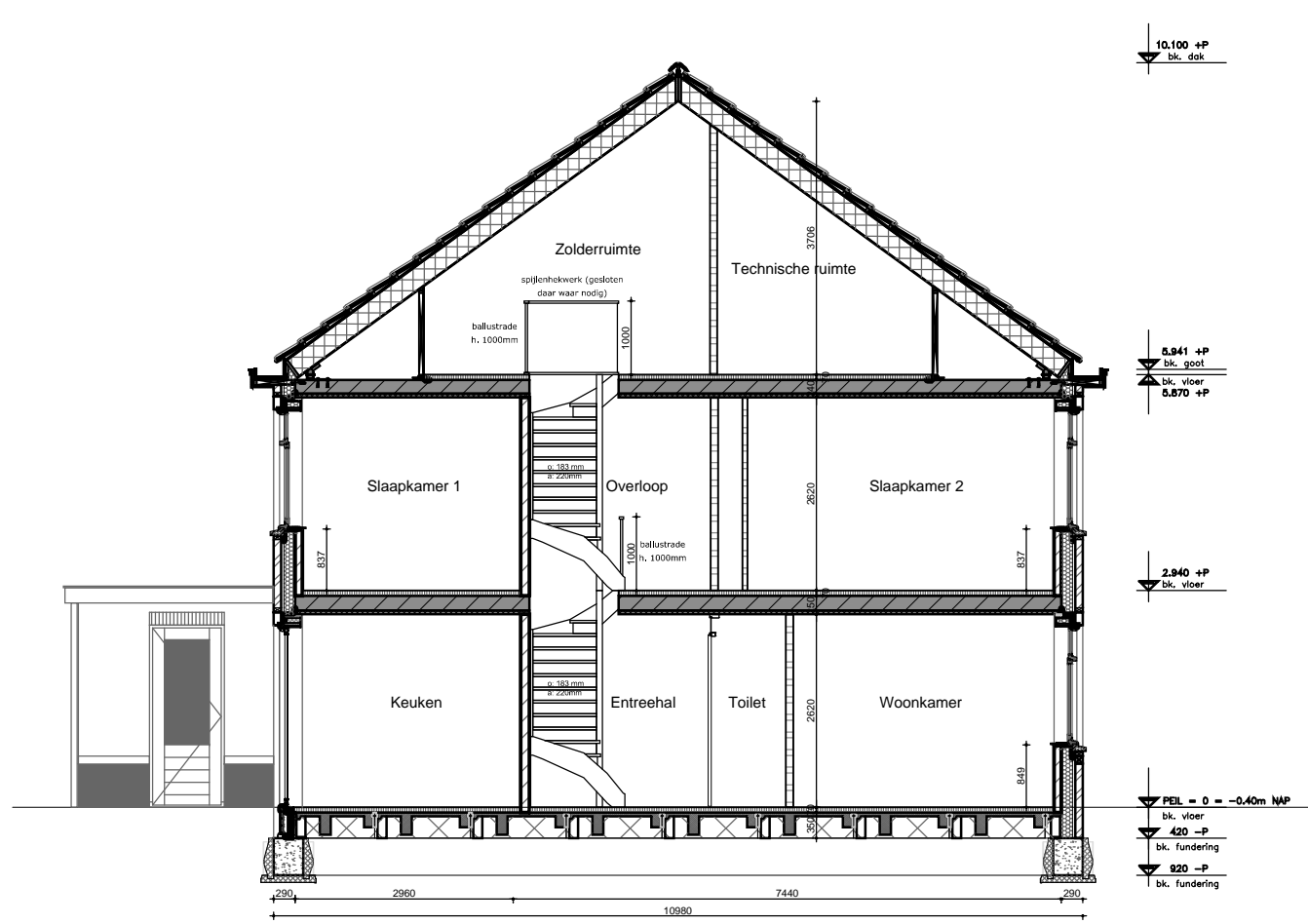


Getekend: BNR. 304

Getekend: BNR. 303

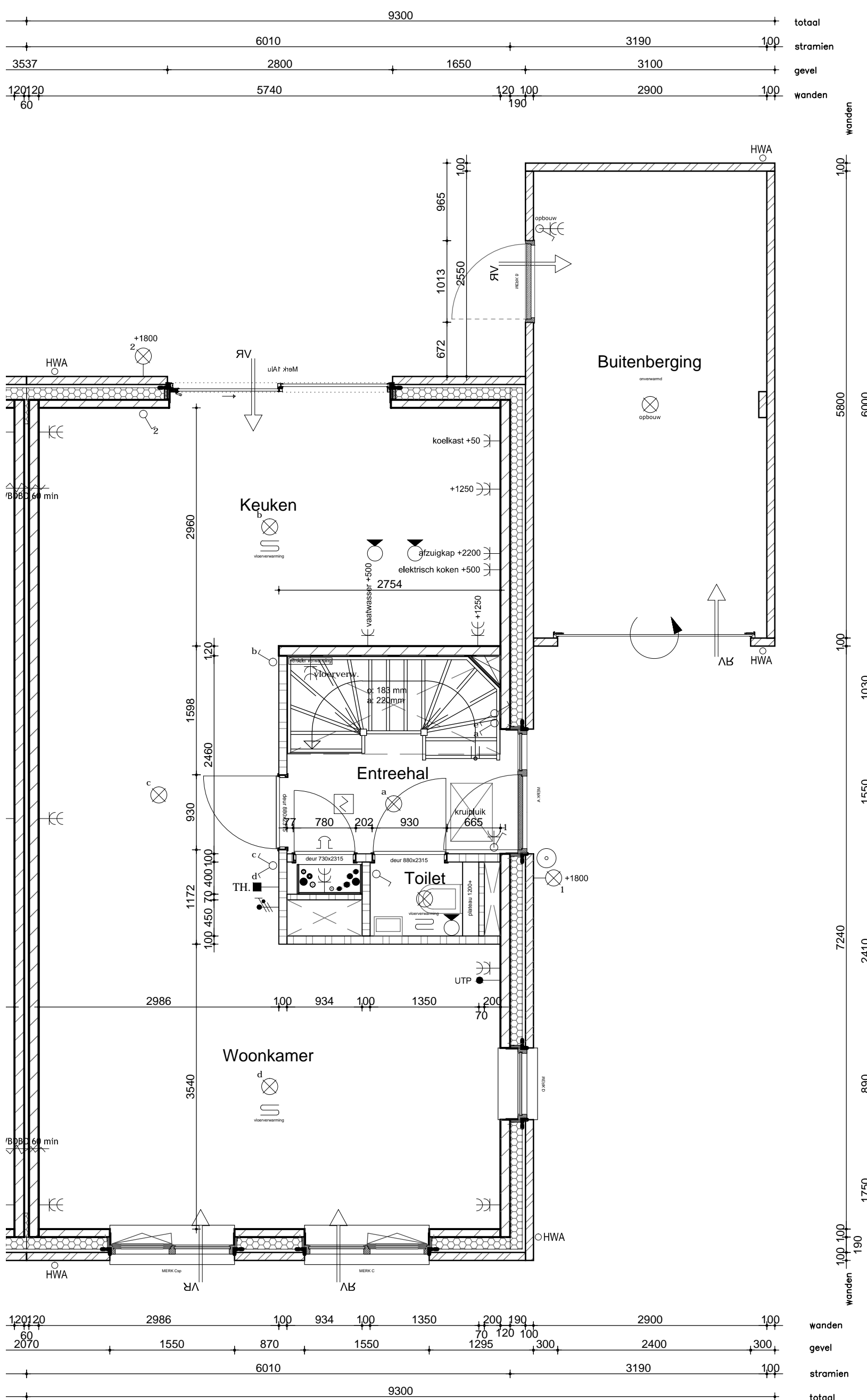
Doorsnede

(1:100)



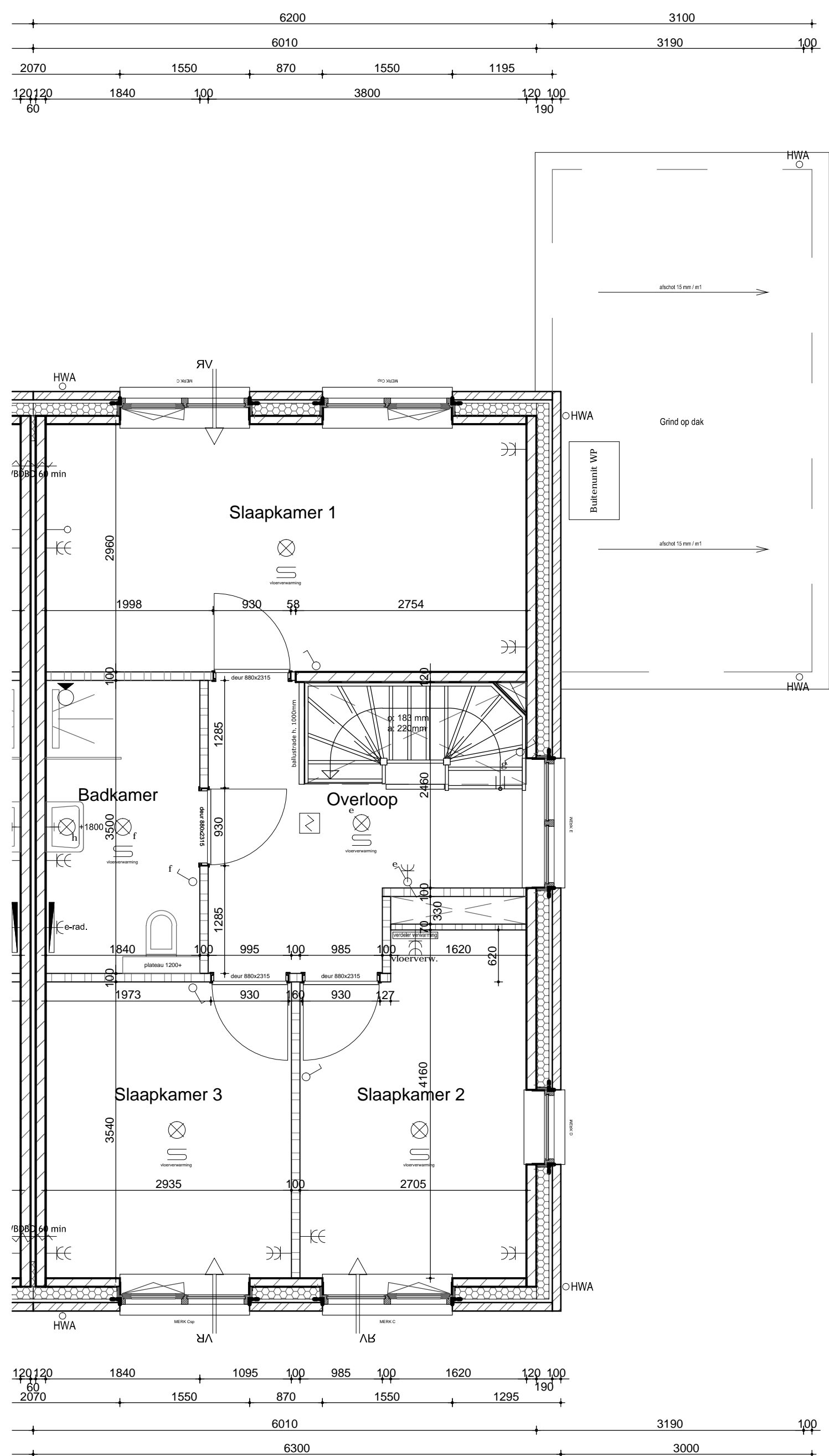
Begane grond

(1:50)



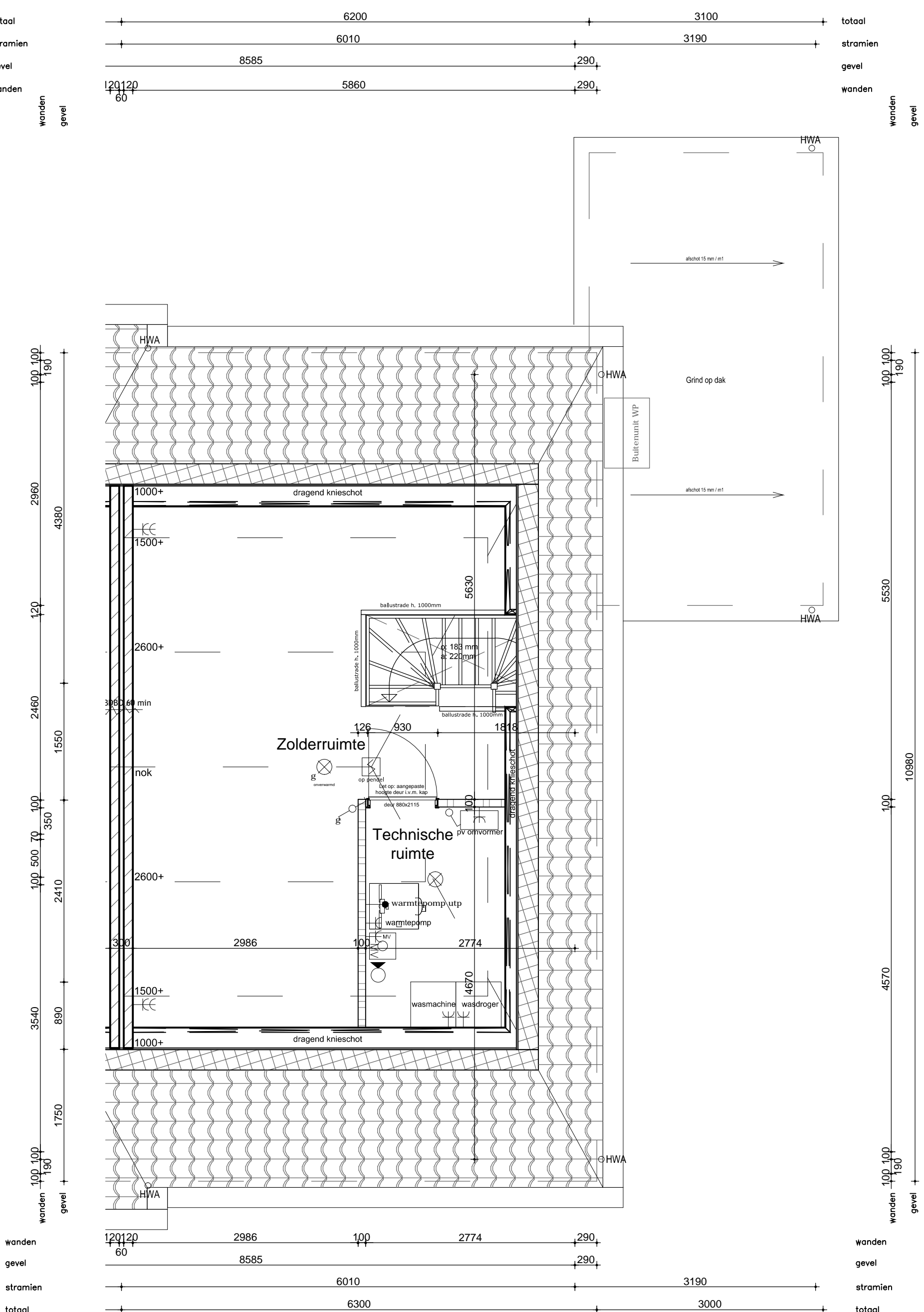
Eerste verdieping

(1:50)



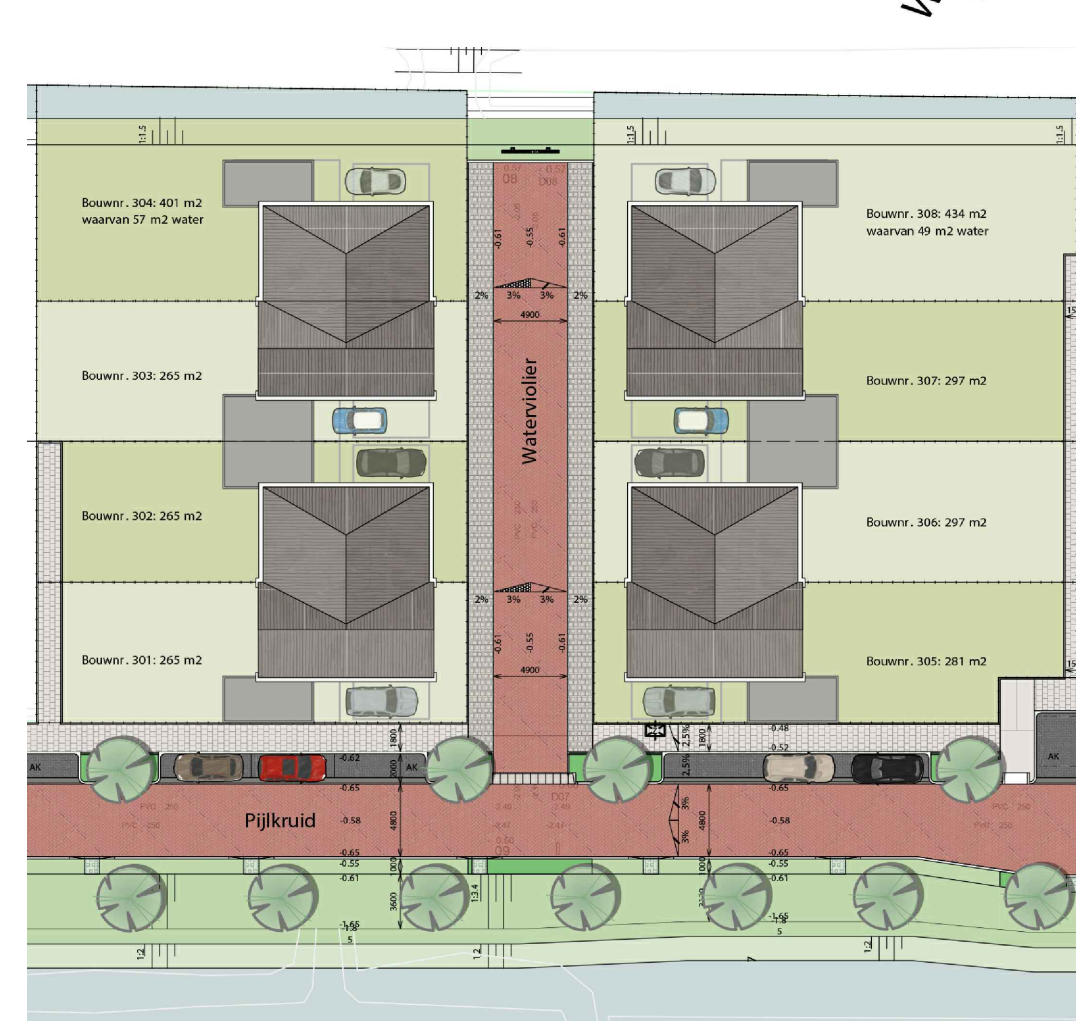
Tweede verdieping

(1:50)



Situatie

(1:500)



RENVOOI

ELEKTRA			ELEKTRA		
OMSCHRIJVING	SYMBOL/ARCERING		OMSCHRIJVING	SYMBOL/ARCERING	
lichtpunt			videofoon 1500+		
wandlichtpunt			schel		
bewegingsensor in plafond			bedrukker		
bewegingsensor op wand			rookmelder aangesloten op lichtnet		
enkeelpolige schakelaar			meerpolaire schakelaar met aanduiding bediende lichtpunten		
veelwielersschakelaar			dimmer schakelaar		
kamerthermostaat bedraad 1500 + vloer			wandcontactdoos enkel met randsdoos		
luxe leding			wandcontactdoos dubbel met randsdoos		
aanlooppunt CAI bedraad en afgemonteerd			wandcontactdoos driedubbel met randsdoos		
luxe leding			schakelaar mechanische ventilatie 1250 + vloer		
aanlooppunt UTP bedraad en afgemonteerd			CO2 sensor mechanische ventilatie 1250 + vloer		
aanlooppunt UTP laxe leding			data aansluiting bedraad (2-voudig)		
elektrisch deurslot			schemerschakelaar		

ALGEMEEN

MAATVOERING:
De tekeningen en bijbehorende stukken zijn met de grootst mogelijke zorg samengesteld. De weergegeven maatvoeringen betreffen 'circa' maten. Er kunnen derhalve geen rechten aan ontleend worden.

VERKOOPTEKENING

Opdrachtgever: Den Dunnen Projectontwikkeling BV
Project: Doetse Vliet III (8 woningen)
Onderdeel: VERKOOPTEKENING
Schaal: 1:100 en 1:50
Tekenaar:
Datum: 23.04.2021
Wijziging:

Rivierdijk 401 Hardinxveld Giessendam T. 0184-617486
3372 BV www.dendunnenbv.nl F. 0184-614731



BNR.: 304