

Definitief Ontwerp
15 april 2021

NIEUWBOUW WERKLOCATIE EN BUITENDIENSTLOCATIE
GEMEENTE MOLENLANDEN

dat

Voor u ligt de verbeelding van het Definitief Ontwerp (DO) voor de nieuwbouw van de werklocatie binnen- en buitendienst van de gemeente Molenlanden.

Sinds het Voorlopig Ontwerp (VO) is in multidisciplinair verband aan het plan gewerkt om de inhoud verder te brengen.

Het DO bestaat uit:

- Deze verbeelding;
- De overige DO-tekeningen door DAT;
- Het DO door IBL, m.b.t. installatie-ontwerp;
- Het constructief ontwerp door WSP;
- De bouwfysische toets en toets brandveiligheid door DGMR;
- De bouwkostenraming door Schreven's Bouwkosten Adviesbureau.

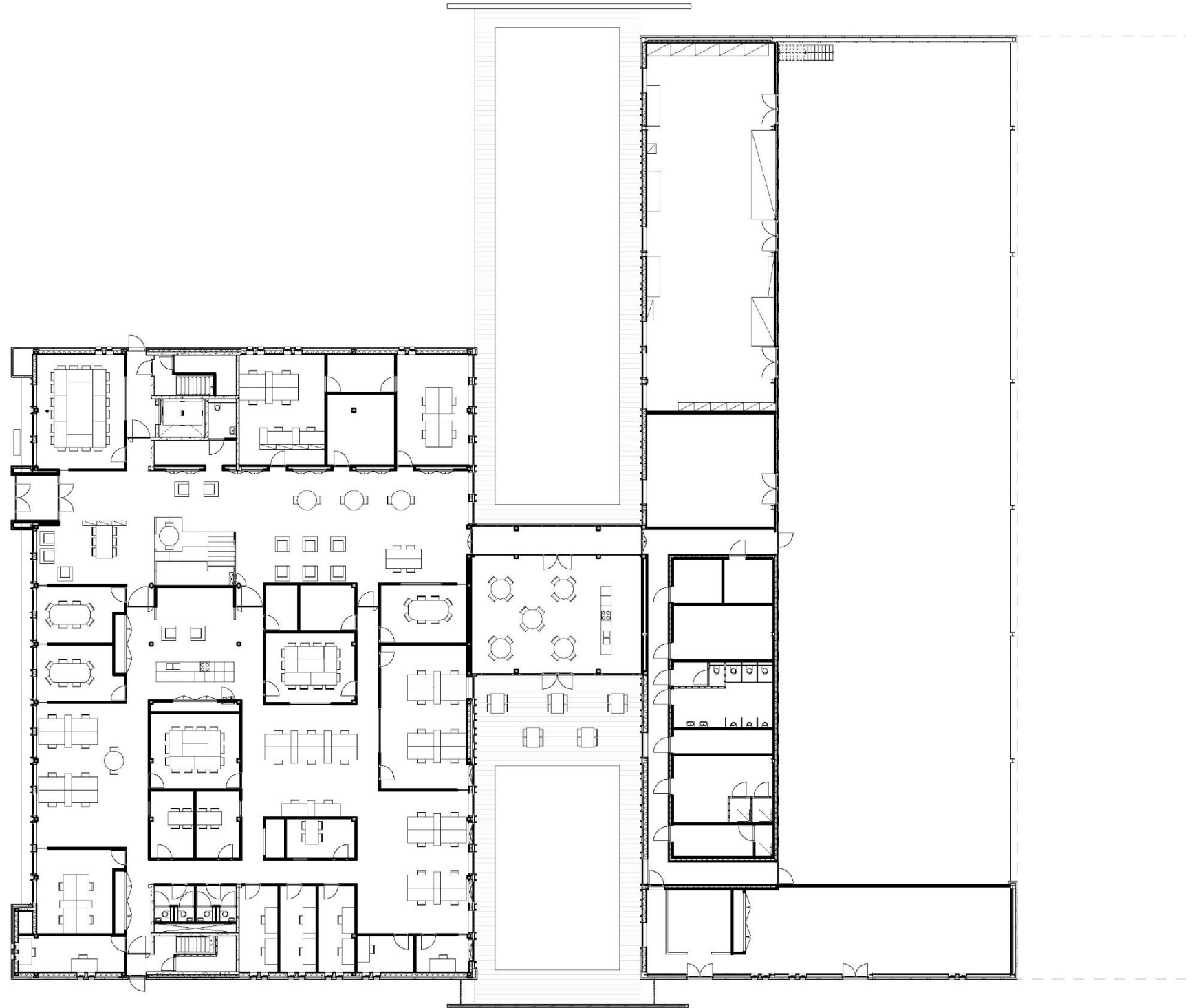
Het DO heeft zich inhoudelijk ontwikkeld in de lijn van het VO.

Aanscherpingen (en daarmee kleine wijzigingen) in het DO hebben zich voorgedaan n.a.v.:

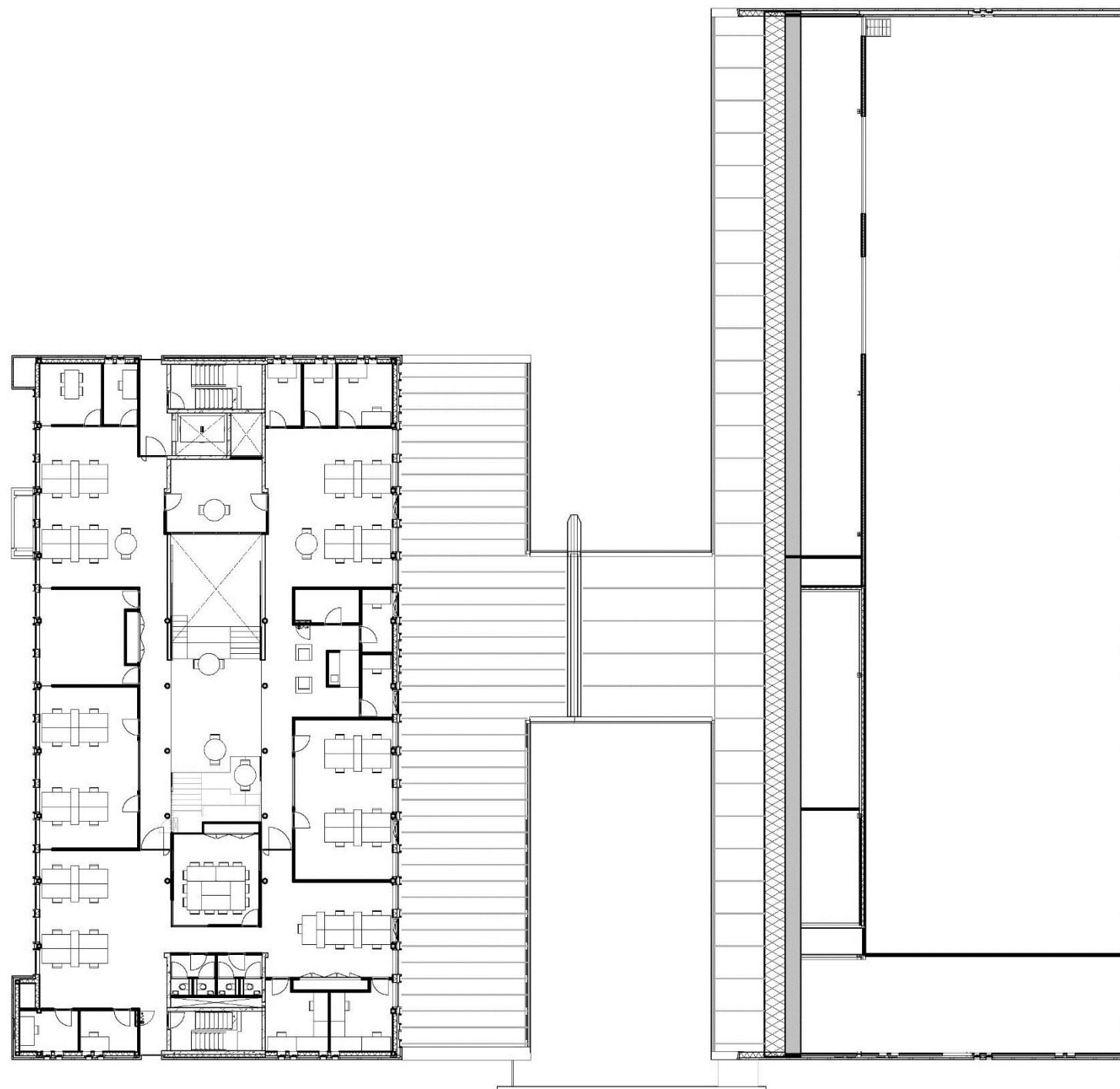
- Overleg met het crisisteam;
- Overleg met de buitendienst;
- Het onderzoek naar verduurzaming van het gemeentelijk vastgoed, waarvoor nog 2 scenario's bestaan, voor de nieuwbouw al dan niet gemeenschappelijk te realiseren in combinatie met de transformatie van De Spil;
- Het integraal ontwerpen van en op elkaar afstemmen van bouwkunde, constructie en installaties.

In de komende fase van het Technisch Ontwerp (TO) zal dit laatste ten finale worden afgerond.

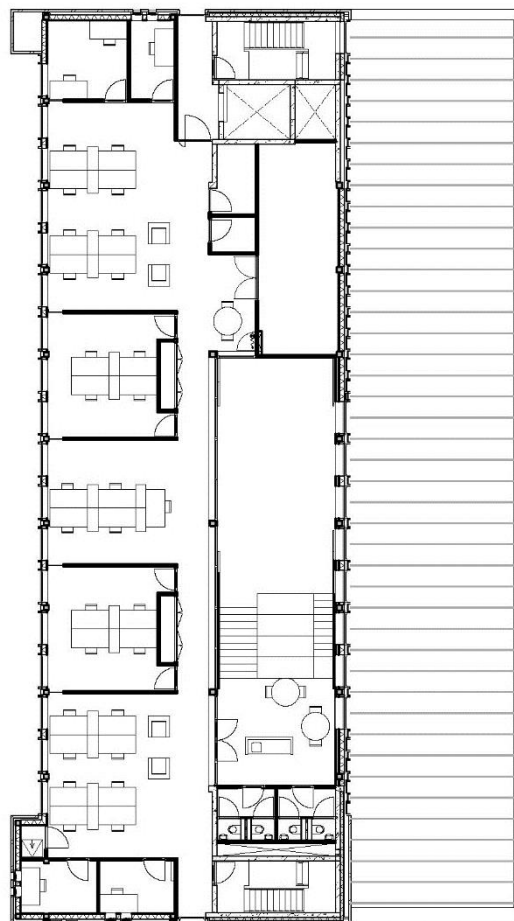
Het Definitief Ontwerp



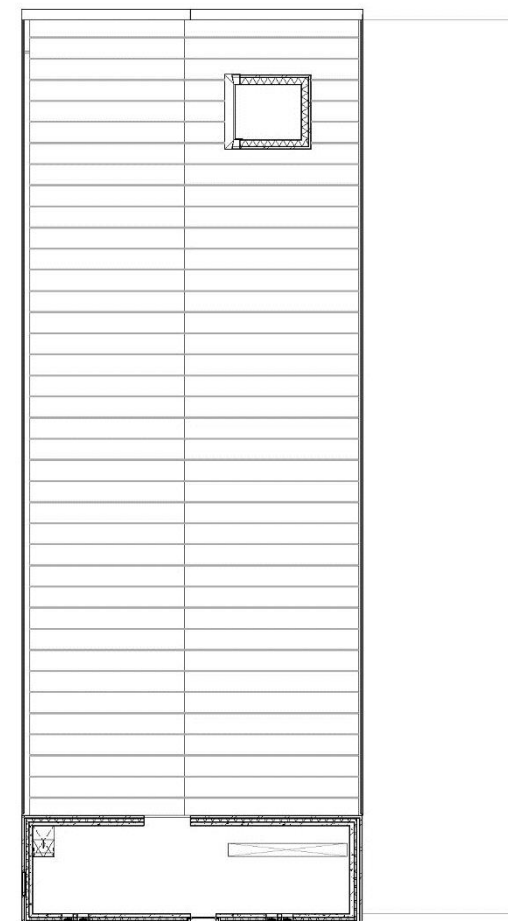
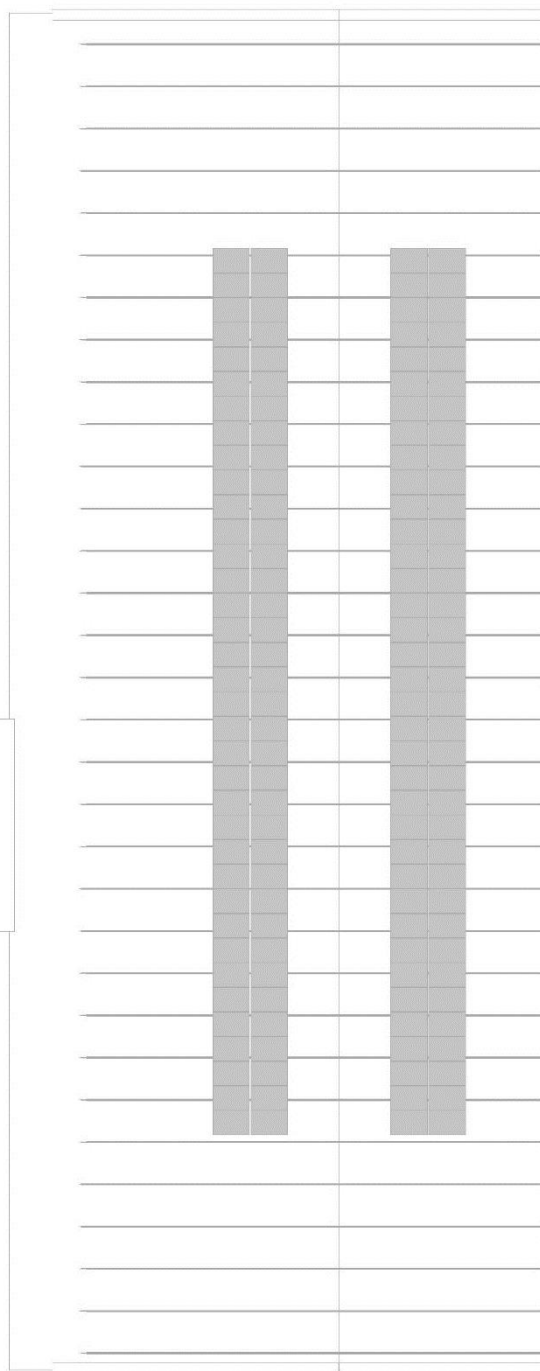
Begane grond



Eerste Verdieping

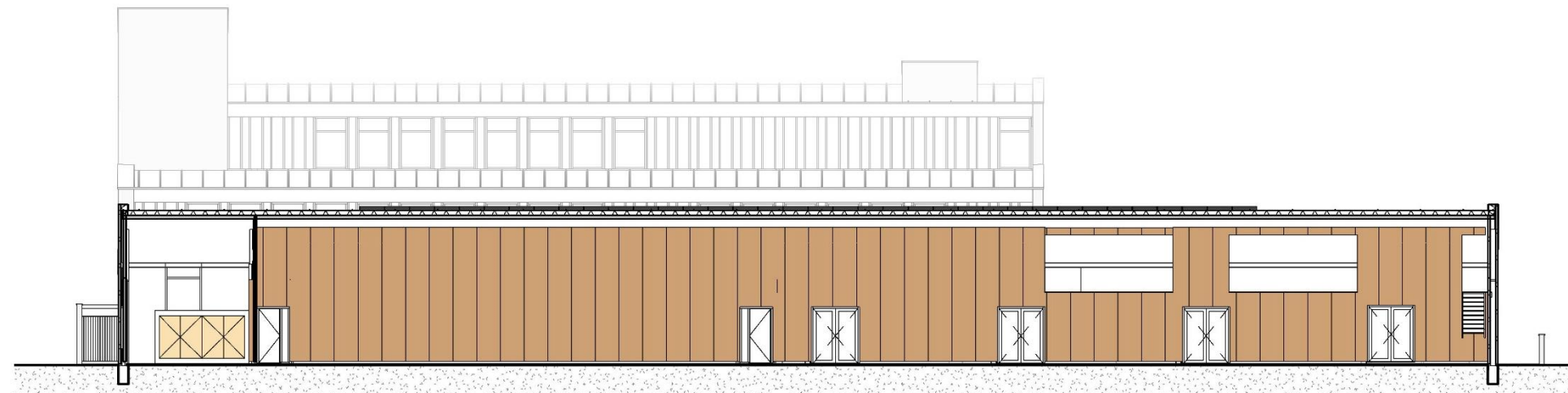


2e Verdieping

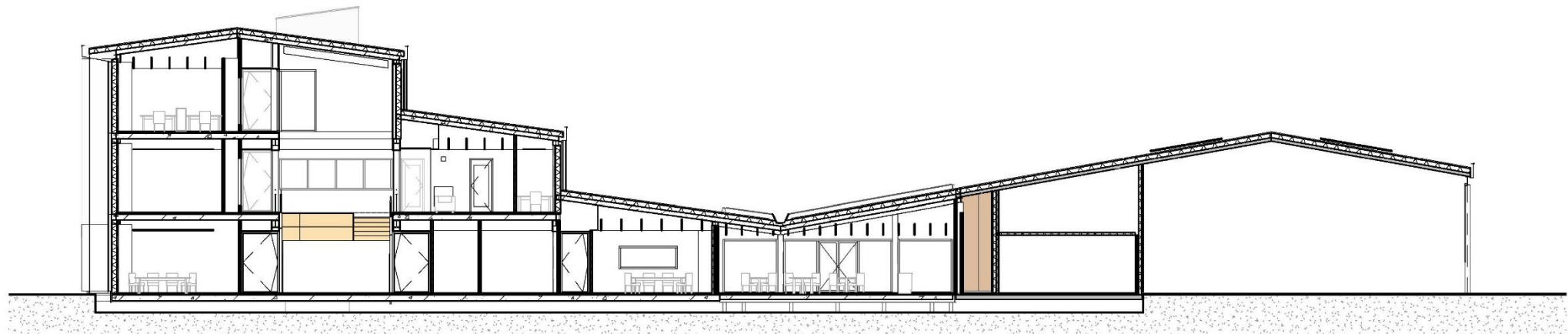
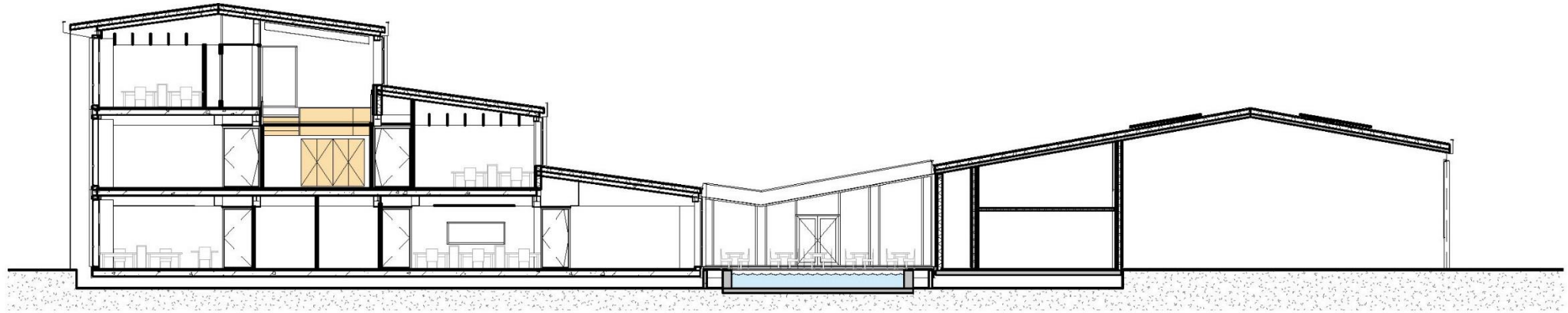


Dakaanzicht en installatieruimte
3e Verdieping

Tweede en derde Verdieping



Langsdoorsnedes



Dwarsdoorsnedes



Beeld vanuit de entree



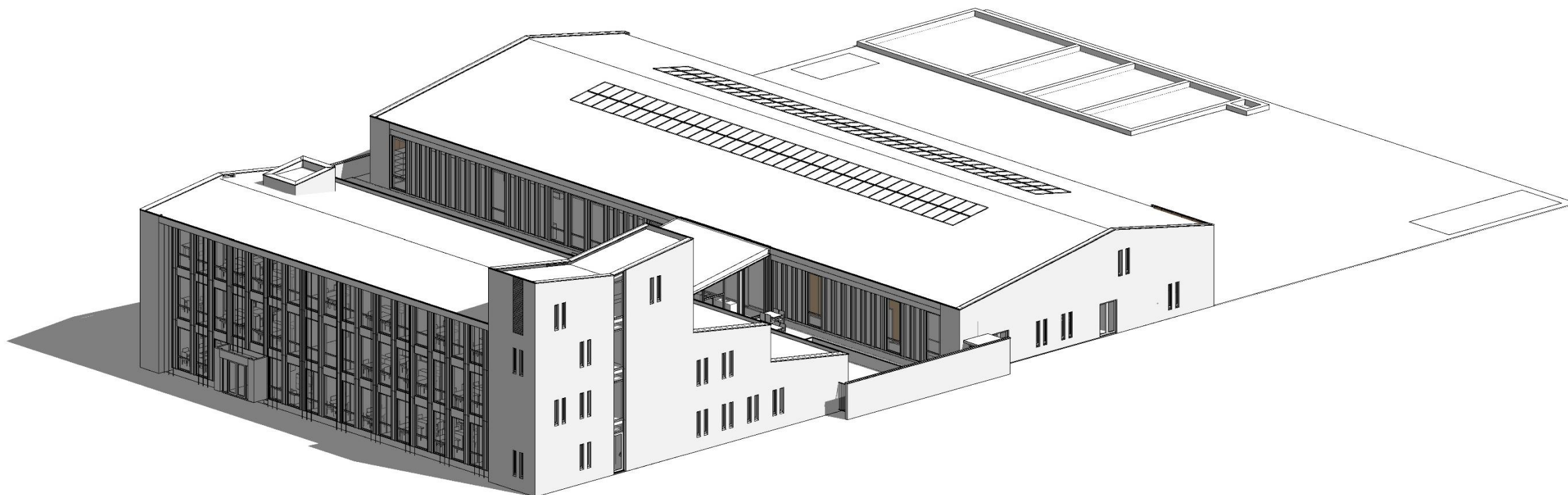
Knooppunt op de begane grond



Centrale ruimte op de eerste verdieping



Terug kijkend vanaf de trap naar de tweede verdieping



Vogelvlucht: axonometrie



dat