






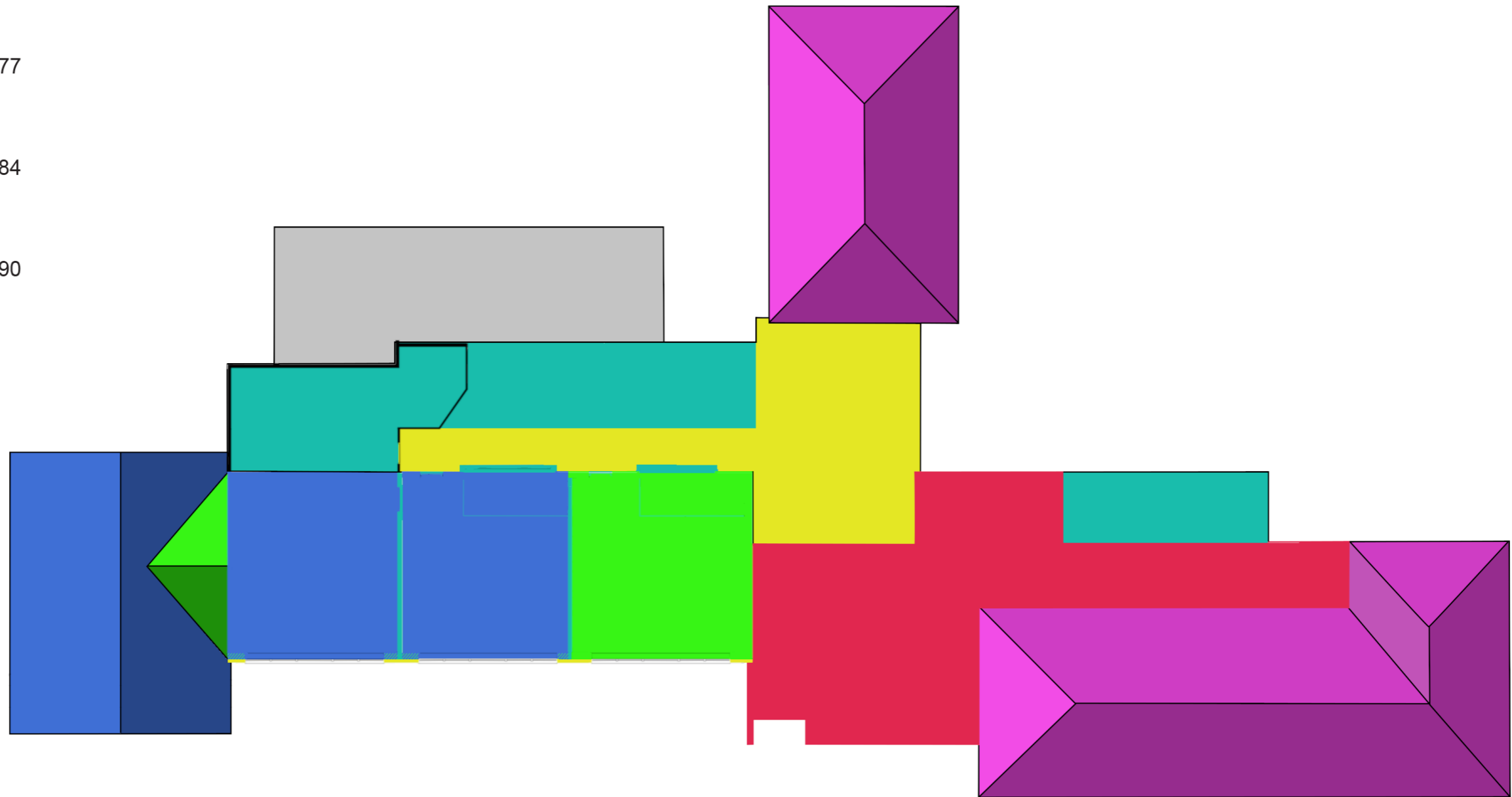


# historisch ensemble

-  = oudste fase (1899/1900)
-  = uitbreiding 1914
-  = uitbreiding 1956
-  = verbouwing rond 1967
-  = verbouwing 1977
-  = verbouwing 1984
-  = verbouwing 1990



transformatie  
'stoutjesdijk school'

Molenlanden 

ORDITO

**schaeffer**  
Studioschaeffer B.V. | Architecten BNA

concept

# beeld & tijd

1918 schoolhoofd Marinus Stoutjesdijk. Na zijn overlijden zou zijn naam aan de school overgaan.



Situatie kort na de verbouwing van 1956. De grote vensters zijn opvallend en tonen een groot verschil met de oude situatie.

Krantenfoto van 21 oktober 1964, de nieuwe naam op de zuidzijde van het schoolgebouw wordt aangebracht.

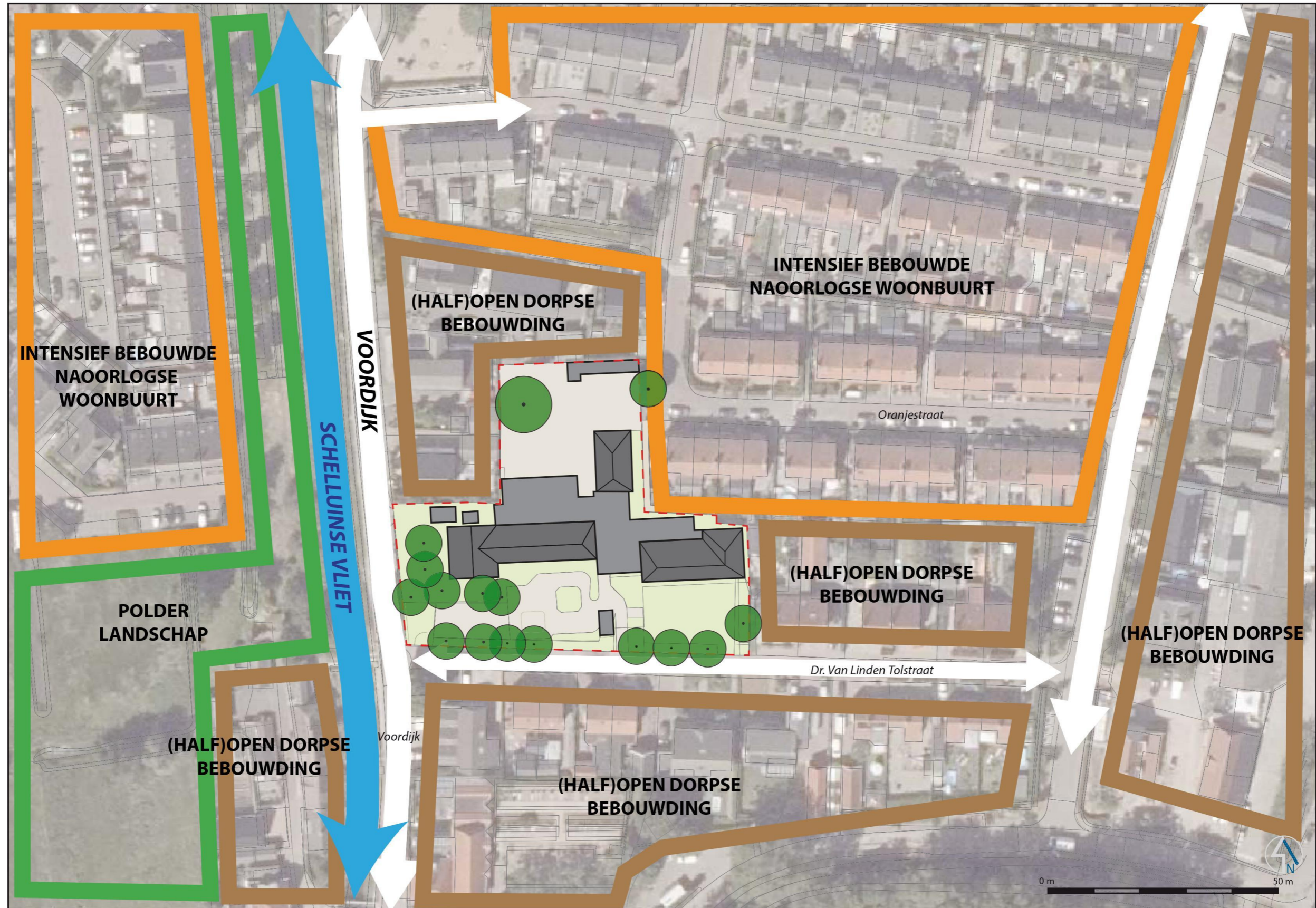


1905-1911, onderwijzerswoning prominent in beeld. Daarachter is een deel van het schoolgebouw zelf te zien.



Sinds de opening van MFC de Commanderie is de school aan de Doctor van der Linden – Tolstraat gesloten.

# ruimtelijke structuur



transformatie  
'stoutjesdijk school'

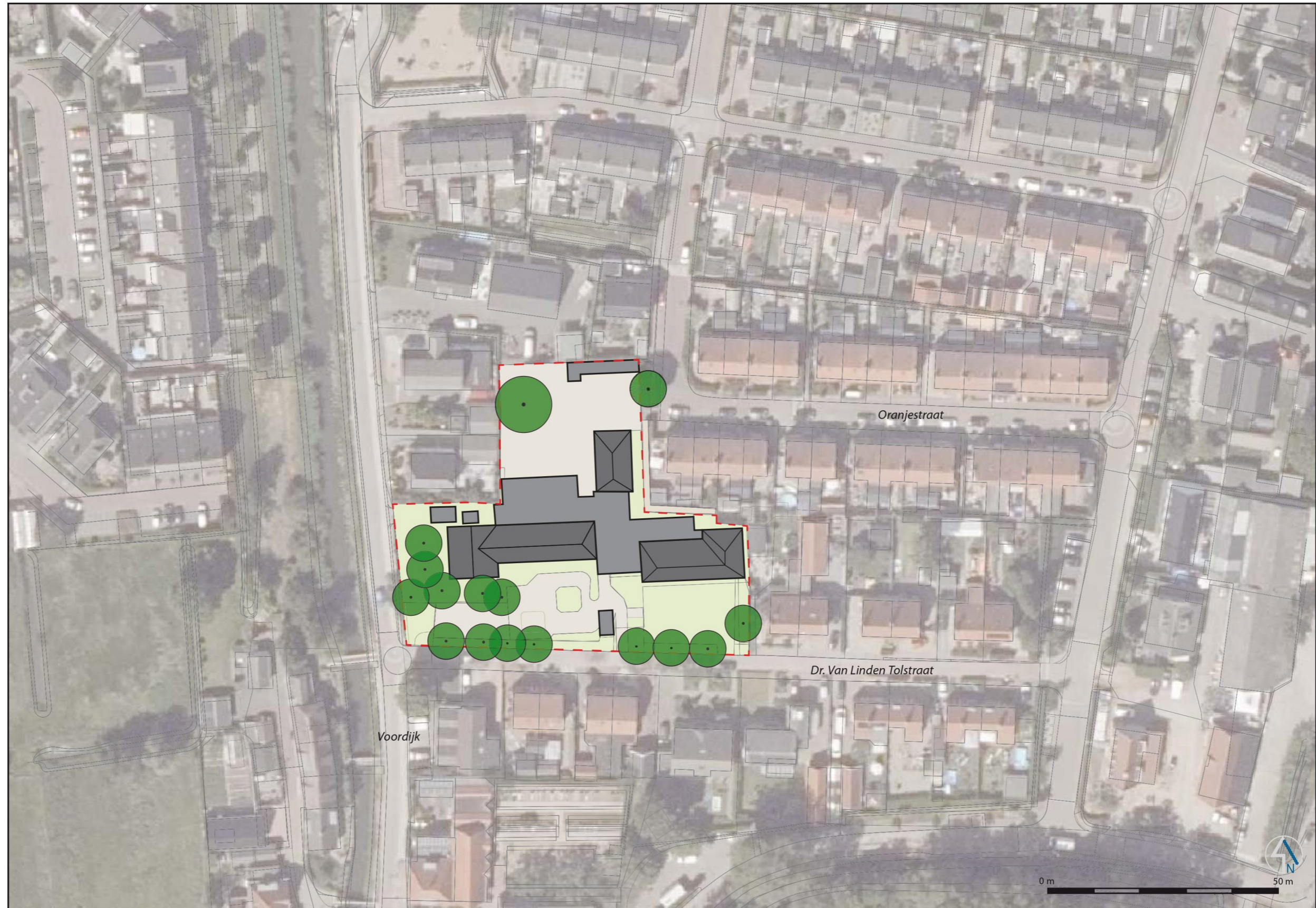
Molenlanden 

ORDITO

**schaeffer**  
Studioschaeffer B.V. | Architecten BNA

concept

# bestaande situatie



transformatie  
'stoutjesdijk school'



**schaeffer**  
Studioschaeffer B.V. | Architecten BNA

concept

# nieuwe situatie

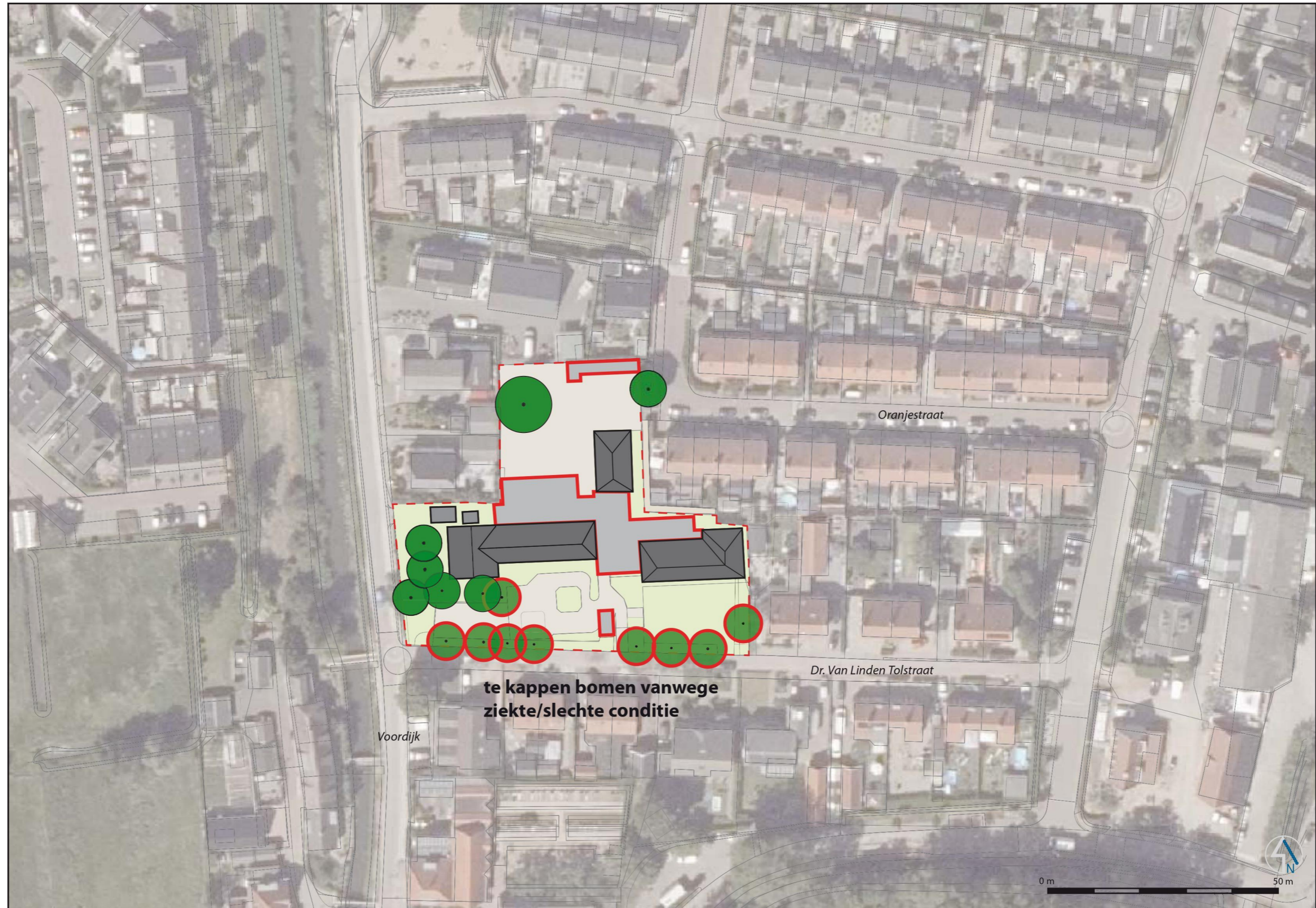


transformatie  
'stoutjesdijk school'

concept



# te kappen bomen & sloop



# impressie bestaande situatie



transformatie  
'stoutjesdijk school'

Molenlanden 

ORDITO

**schaeffer**  
Studioschaeffer B.V. | Architecten BNA

concept

# impressie nieuwe situatie



transformatie  
'stoutjesdijk school'

Molenlanden 

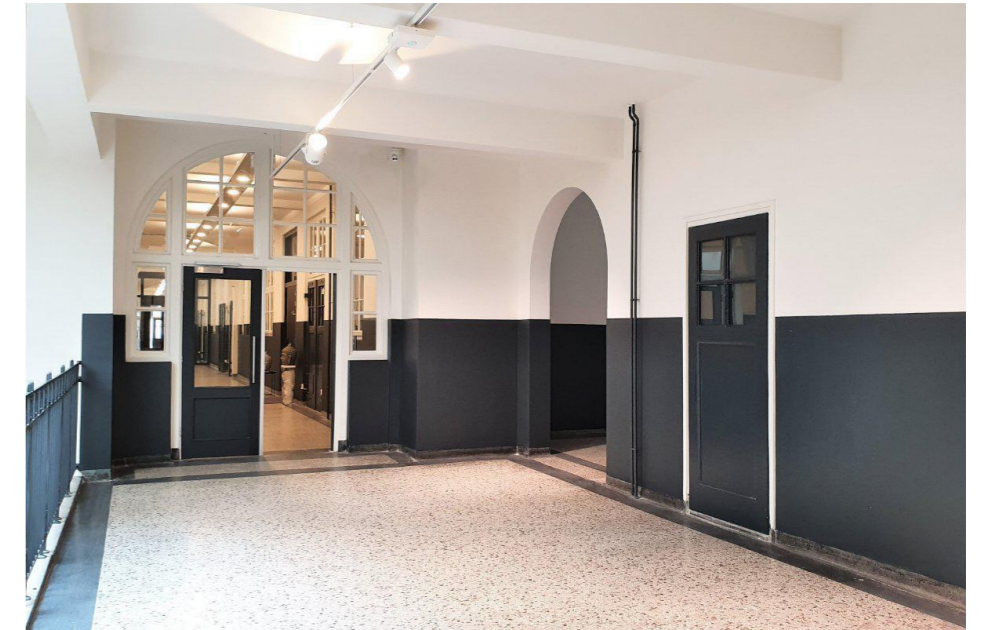
ORDITO

**schaeffer**  
Studioschaeffer B.V. | Architecten BNA

concept



# referenties



transformatie  
'stoutjesdijk school'

Molenlanden 

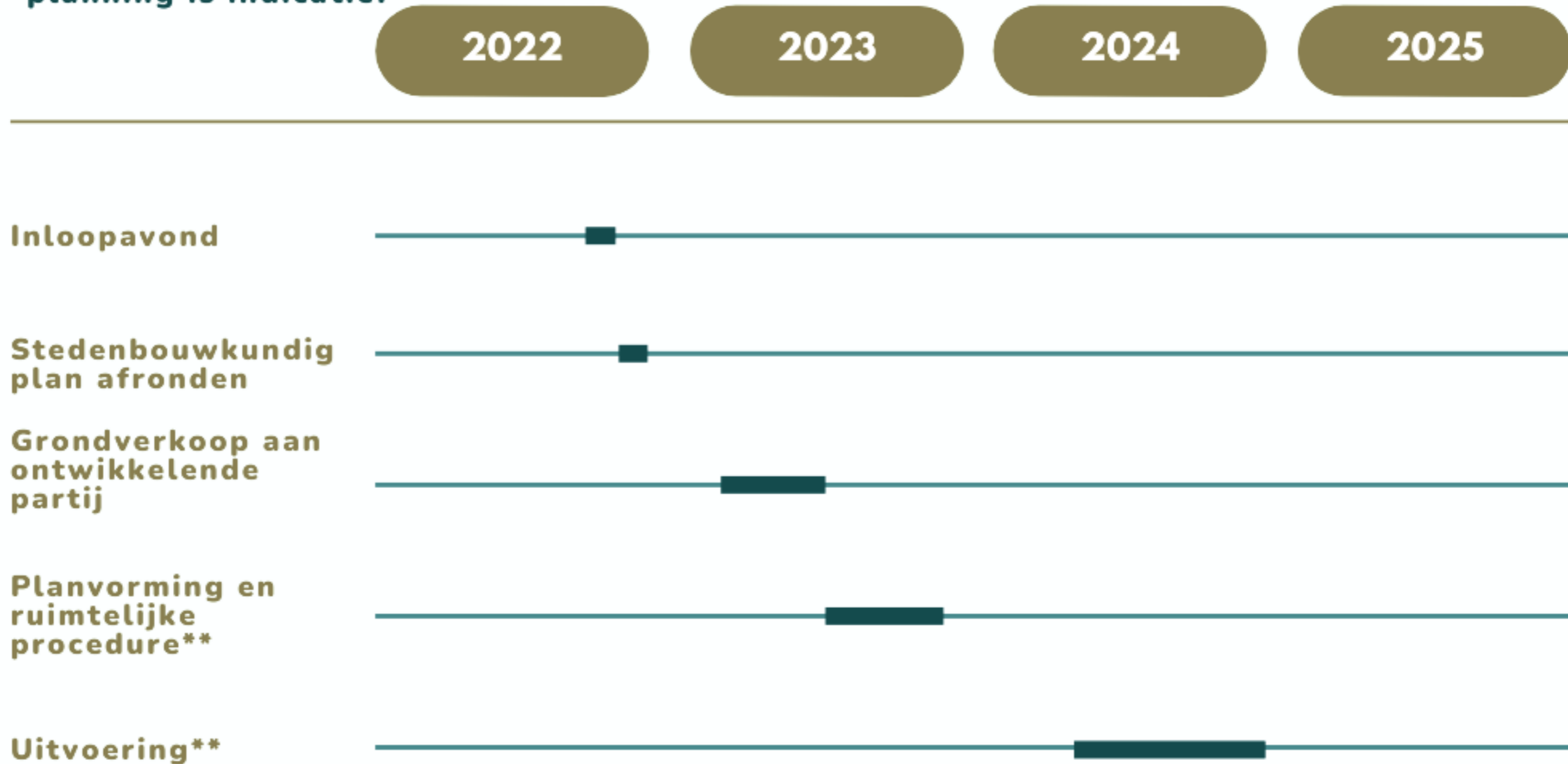
ORDITO

**schaeffer**  
Studioschaeffer B.V. | Architecten BNA

concept

# planning

**\*planning is indicatief**



**\*\* Voor deze twee elementen zijn we sterk afhankelijk van de ontwikkelende partij en de regelgeving rondom ruimtelijke procedures (wel/geen omgevingswet)**