

# Ingrepen op een rij

## Ingrepen

- 1 herprofilering dijk, oversteek, ontvangsteiger
- 2 ontvangsgebouw
- 3 Waardhuisensemble
- 4 fietsknooppunt
- 5 centrale horeca
- 6 herinrichting or
- 7 groepeerntree
- 8 herprofilering kade
- 9 vergroenen en opruimen
- 10 herinrichting en opslagschuur
- 11 aanpak Potterrein
- 12 groepeerntree



# Straks en nu

## 3. Middelhakade plan

Ingrepen op een rij

1. Opheffen van de parkeerplaatsen
2. Doortrekken van de rechte lijn van de Middelhakade, met bouwen van brug
3. Zoveel mogelijk scheiden van de vervoersstromen en ondrakten van fietspad en voetpad Middelhakade
4. Herstellen groenstructuren
5. Terras uitbreiden
6. Fietsenstalling tussen fietspad en terras
7. Horeca terras op het dak



11

# Kwaliteitskader

## **Wat is een kwaliteitskader**

Het kwaliteitskader geeft richtlijnen voor de ruimtelijke kwaliteit van een gebied. Zowel voor de buitenruimte als de gebouwen.

Het wordt mee vast gesteld met het bestemmingsplan.

Elk plan en ingreep in het gebied wordt eraan getoetst,

## **Waarom is het nodig?**

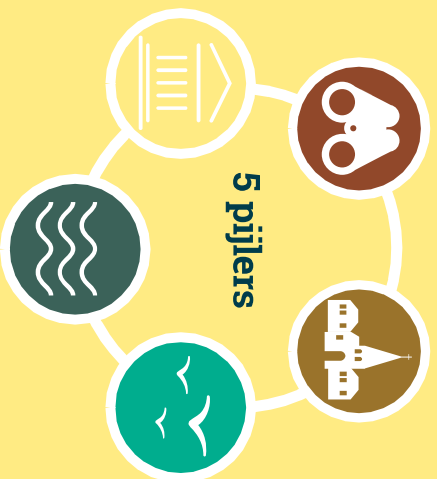
Dit gebied willen we behouden en versterken in haar kracht. Zonder richtlijnen/kaders wordt er vaak niet gebouwd overeenkomstig wat past in het gebied of waardoor bijvoorbeeld de authentieke waarde verdwijnt of uit het zicht raakt.

Kinderdijk bestaat uit veel verschillende plekken en onderdelen die bovendien door de tijd op verschillende momenten aangepakt zullen worden. Terwijl we het gebied als één geheel willen ontwerpen.





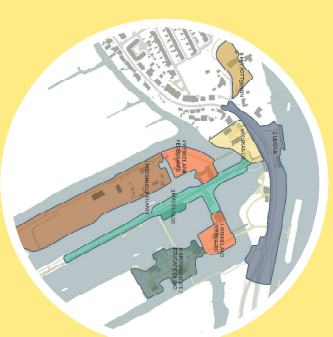
# Opbouw van het kwaliteitskader



**Pijlers of doelen**



**vaste bouwstenen**



**focus per deelgebied**

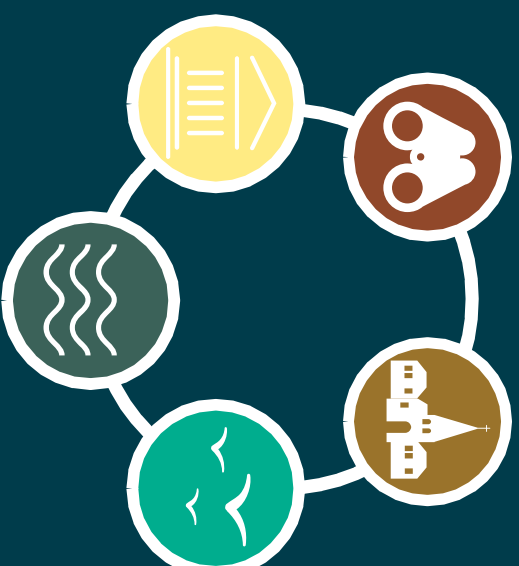
# Pijlers

duurzaam  
toerisme

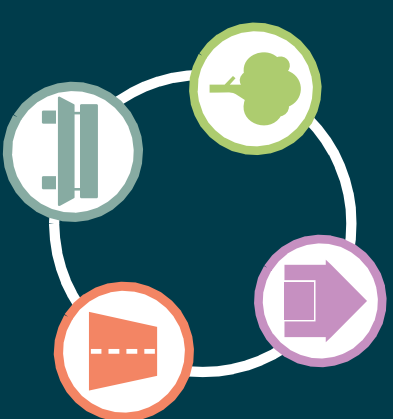
leefbaar woon  
/werk gebied

authentiek  
historisch  
erfgoed

landschappelijk  
karakter



het verhaal van  
de watermachine



# bouwstenen

Algemene uitgangspunten voor de vier soorten elementen waarmee het gebied wordt vormgegeven.

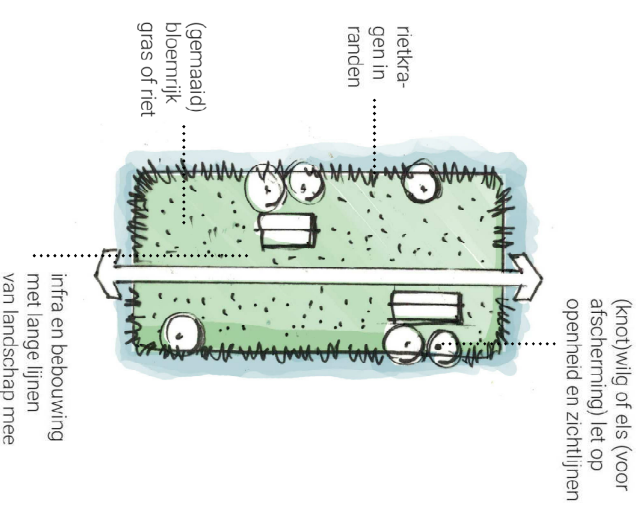


# Vegetatie

Uitgangspunten voor toepassing van:

- 1) Bomen
- 2) Struiken
- 3) Onderbegroeiing
- 4) Oevers

"Openheid van het polder-  
landschap en benadruk-  
king van de lange lijnen"



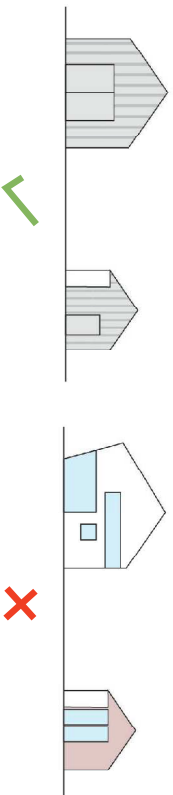
Uitwerkingsvoorbeeld



# Bebouwing

Uitgangspunten en kaders voor:

- 1) Gebouwen met erfgoedstatus  
waardhuizen, molens, gemalen
- 2) Hoofdgebouwen
- 3) Ondergeschikte gebouwen

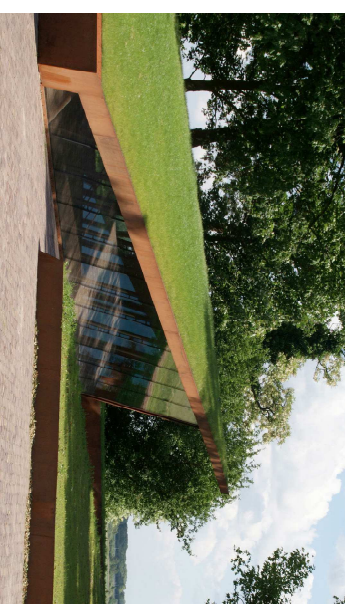


Voorbeeld tekening

uitgangspunt: gebouwen zijn vormgegeven uit één familie

“Lichte landschappelijk  
ingepaste gebouwen die in de  
omgeving opgaan.”

“Donkere  
schuurvormige  
gebouwen die weinig  
aandacht vragen en  
een ambachtelijke  
uitstraling hebben.”





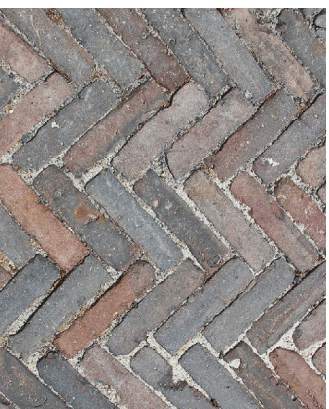


# Verharding

Onderscheid tussen:

- 1) Op de dijk
- 2) Middelhakade
- 3) Pleinen
- 4) Ondergeschikte paden
- 5) Bij het water

"gebiedseigen en duurzame materialen"



**"Een duidelijke hiërarchie  
zodat het gebruik vanzelf-  
sprekend is"**

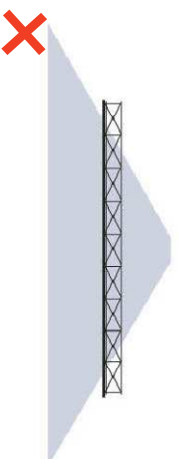
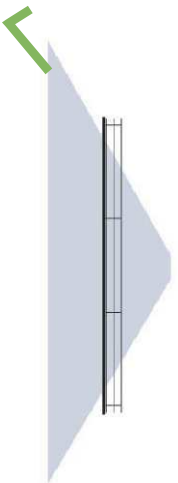


# Inrichtingselementen

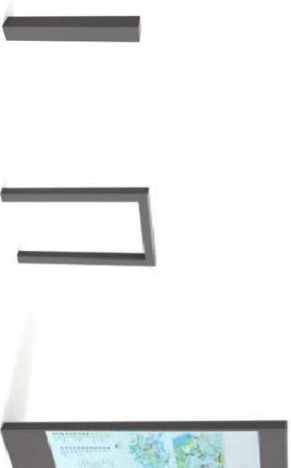
- 1) Verlichting
- 2) Zitelementen
- 3) Afvalbakken, palen, fietsbeugels, informatiezuilen
- 4) Bruggen
- 5) Hekken



Robuust, natuurlijk, duurzaam, sober.  
Hout, staal en zwart.



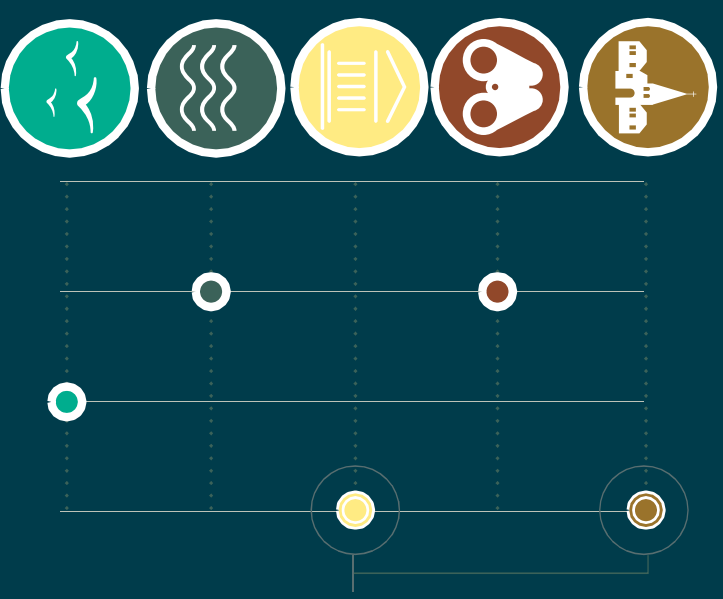
Hekken en bruggen zijn transparant en rank met subtiele horizontale lijnen, geen kruisende en of verstorende elementen.



'signing' één ontwerp



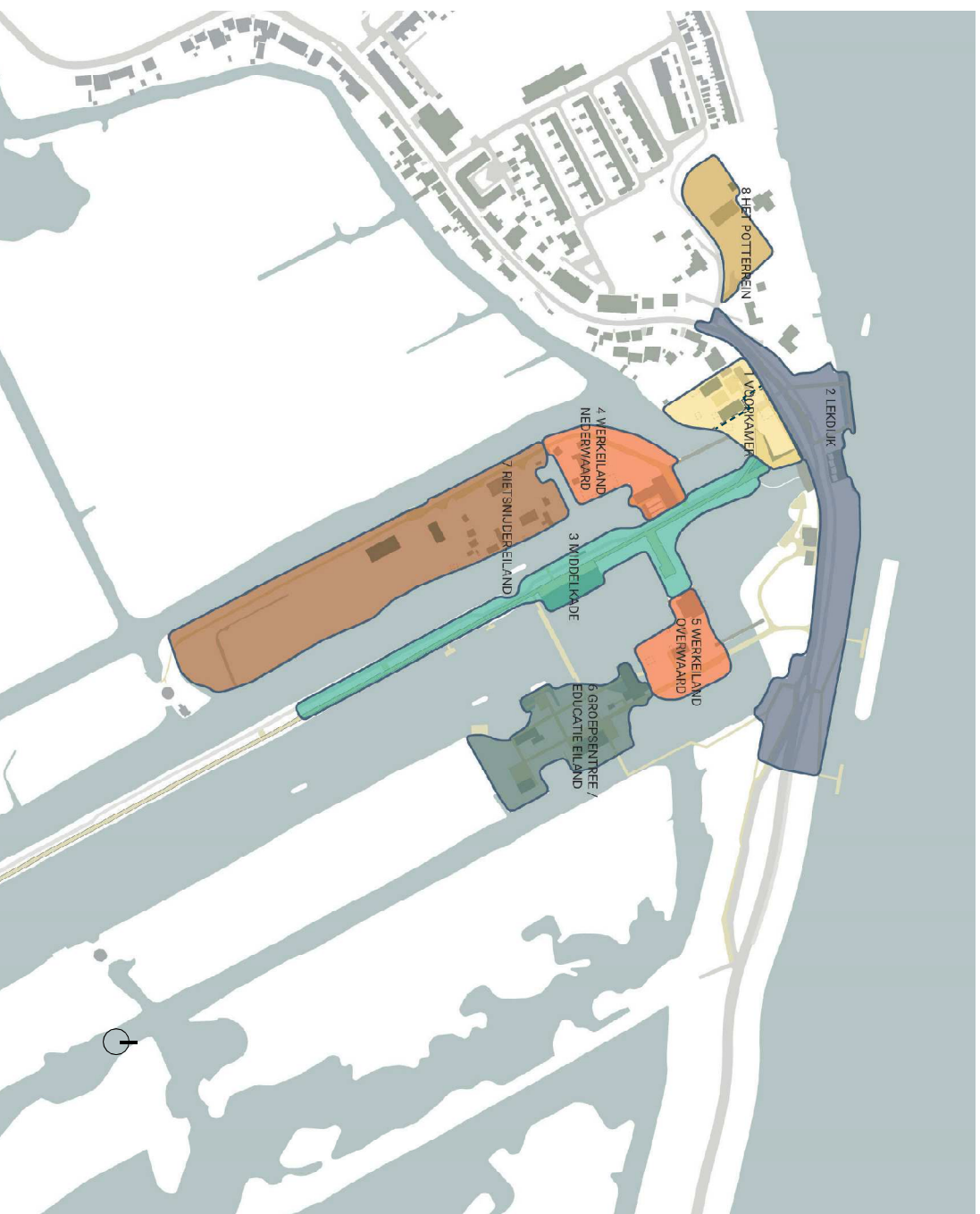
# Sturing per deelgebied



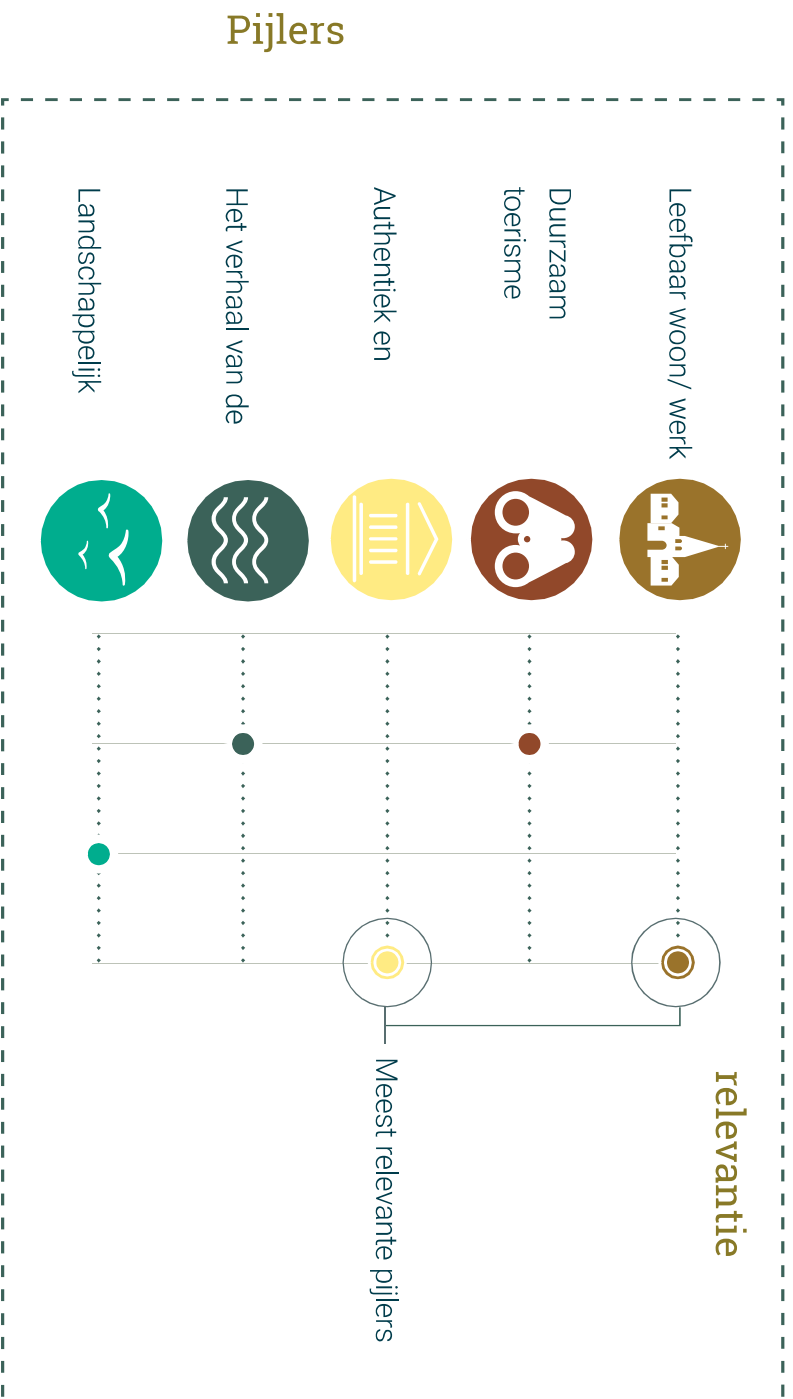
# De deelgebieden

1. **Voorkamer:** waardhuis ensemble
2. **Voorkamer:** ontvangstzone
3. **Lekdijk**
4. **Middelkade**
5. **Werkeilanden**
6. **Groepsentree/Educatie-eiland**
7. **Rietsnijder-eiland**
8. **Het Potterrein**

Elk deelgebied heeft  
zijn eigen opgave...



# Focus aanbrengen per deelgebied



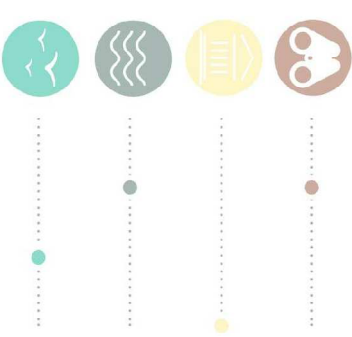
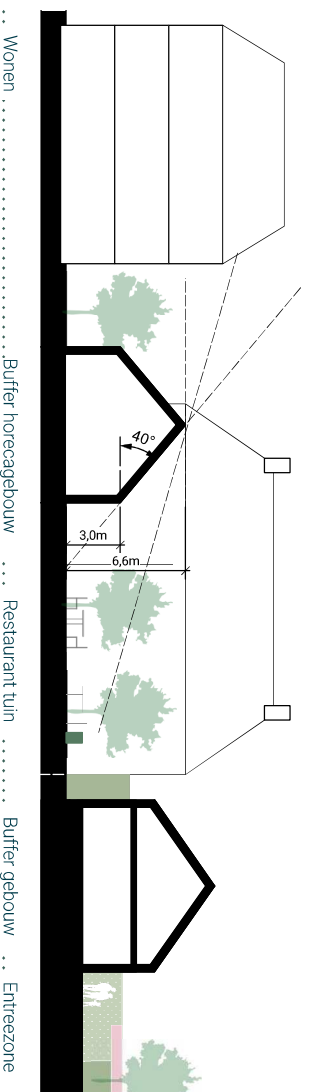
Voorbeeld van een deelgebied

# Voorbeeld uitwerking-Voorkamer: waardhuis ensemble



## ● Leefbaar woon/werk gebied:

- Nieuwe bijgebouwen strategisch te plaatsen als visuele en geluidsbufter naar dorp toe;
- Restaurant met terras aan de dijk inrichten, gedeeltelijk als tuin, waardoor deze weer echt aan de dijk komt te staan;
- De tuin aan de achterzijde wordt niet openbaar (of specifiek) toegankelijk voor bezoekers van Kinderdijk
- De achterliggende werkgebieden moeten toegankelijk blijven voor werkverkeer, maar het functionele mag niet het beeld bepalen....

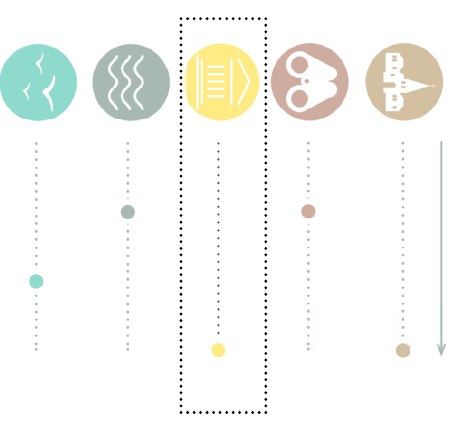
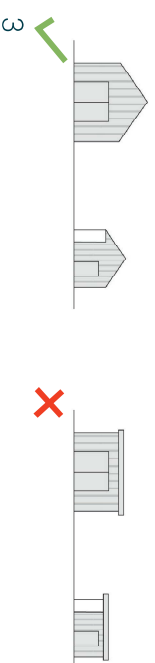
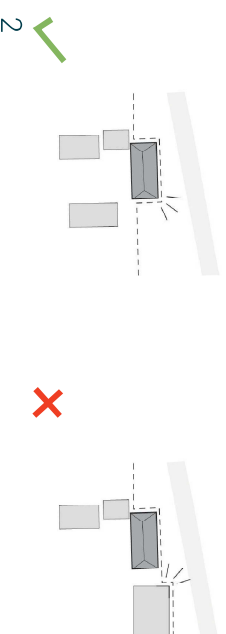
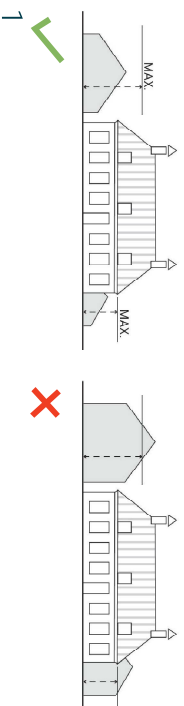




## Voorbeeld uitwerking-Voorkamer: waardhuis ensemble

- **Authentiek cultuurhistorisch erfgoed:**

- De andere gebouwen en schuren in het ensemble zijn nooit hoger dan Het waardhuis
- De andere gebouwen en schuren in het ensemble blijven altijd achter het waardhuis t.o.v. de dijk/ straat
- Kleur en uitstraling van bijgebouwen ingetogen, donker, met gebruik van natuurlijke materialen. Kapvorm in lijn met de gebouwen in de omgeving...

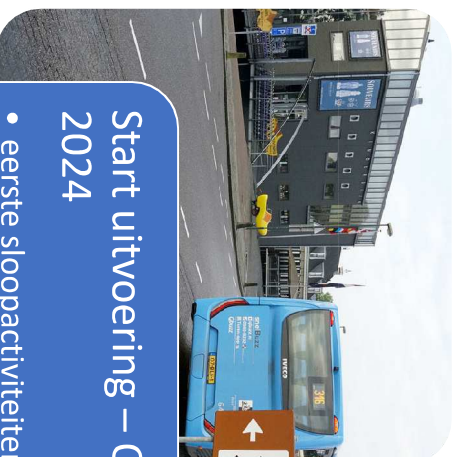


# Planning Entreegebied Kinderdijk



## Bestemmingsplan

- Eind maart 2023 – concept ter inzage
- Half mei – einde ter visie legging
- September vaststellen bestemmingsplan door de Gemeenteraad Molenlanden



## Start uitvoering – Q1 2024

- eerste sloopactiviteiten starten – Windkracht 4
- Opheffen parkeerplaatsen in het Werelderfgoed



## Q2 2024

- Aanpassen steiger en ponton Waterbus

## Q3 2024

- Aanpassen Potterrein

## Q4 2024

- Start herinrichting Molenstraat en Entreegebied