



Entree Kinderdijk- Elshout

Stand van zaken plannen
Kinderdijk
Infoavond 6 februari 2023



SWP Bosch
Slabbers

De opgave

Zo zuiver mogelijk
maken van de molens
en het landschap
waarin zij staan”

“Alle aspecten van de
watermachine beleefbaar
te maken”

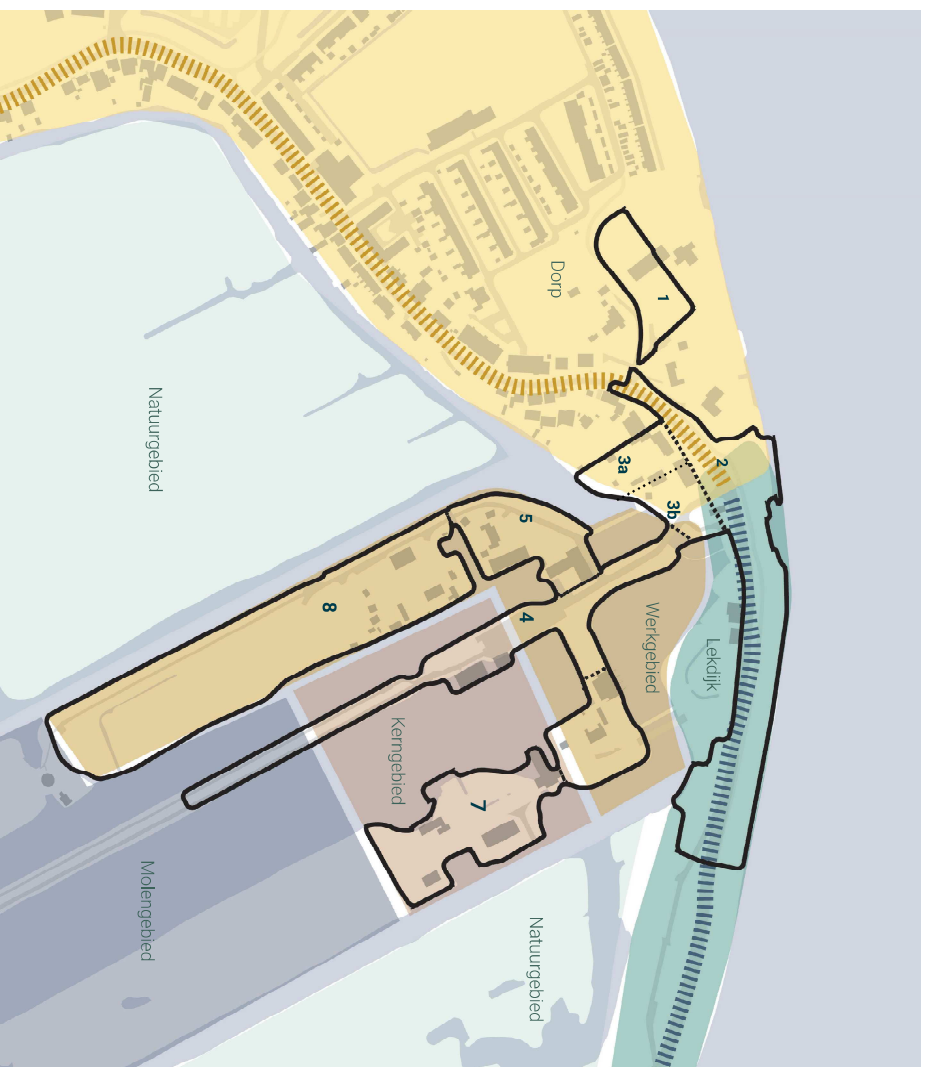
“De logistieke knoop
te ontwarren en de
verschillende stromen in
goede banen leiden”

“Het
werelderfgoed
benaderen als een
‘levend’ gebied”

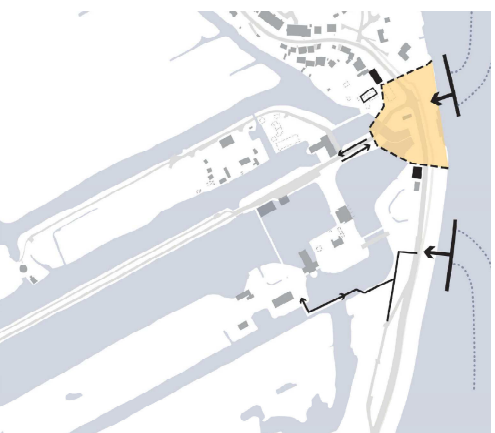


Verschillende gebieden

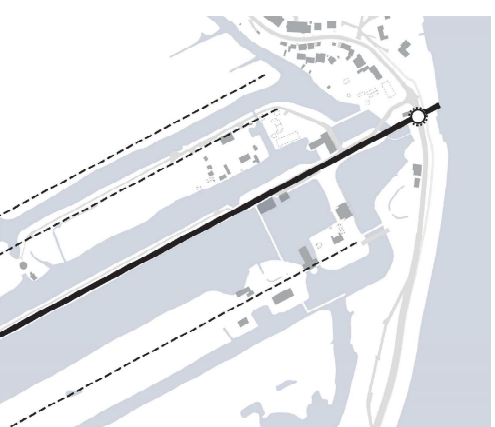
- De dorpszone** De opgave voor het gebied rondom het Waardhuis Nederwaard is het maken van een goede ontvangst van bezoekers én dorp en erfgoed elkaar raken.
- De Lekdijkzone** Voor de Lekdijk ligt een complexe verkeersopgave. Het stedenbouwkundig plan zal moeten voorzien in een veilige oversteekplaats voor bezoekers die via het water arriveren en uitstappen uit de bus.
- De werkzones** De opgave is de bezoekers zo te leiden dat ze kunnen genieten van deze moderne waterwerken zonder dat het werken en het werkverkeer wordt belemmerd.
- De kernzone** De hoofdopgave is bezoekers zo goed mogelijk te faciliteren. Het ontwerp van de openbare ruimte is daarvoor het belangrijkste instrument.
- De natuurzone** laat het natuurlandschap van de Alblaserwaard in al haar schoonheid zien. Hier domineert het waterrijke landschap en de vele rietkragen.
- De molenzone** De molenzone bevindt zich op de randen van de twee boezems. De molens staan in lange lijnen opgesteld op de kades en pompten het water zo in verschillende trappen op de boezem in.



De top 6 principes



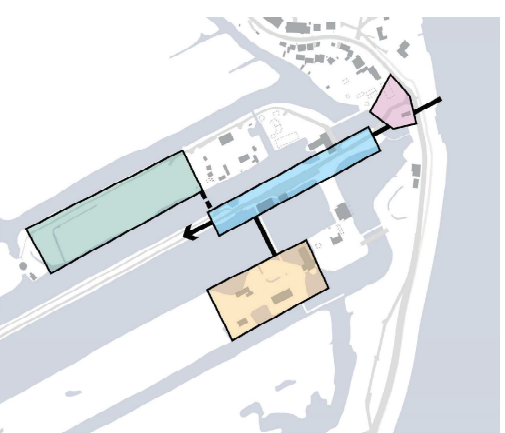
Nieuw ontworpen ontvangengebied



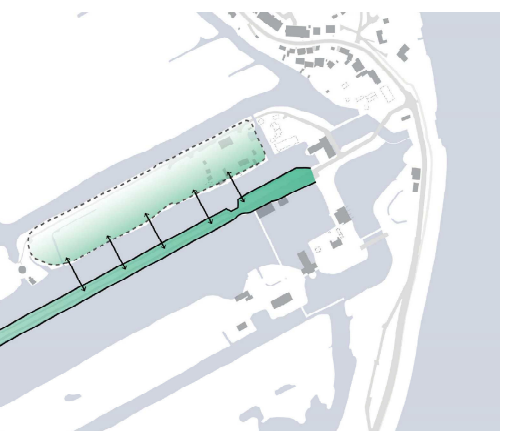
Kade rechtstrekken



Rust en reuring sturen



Heldere zonering

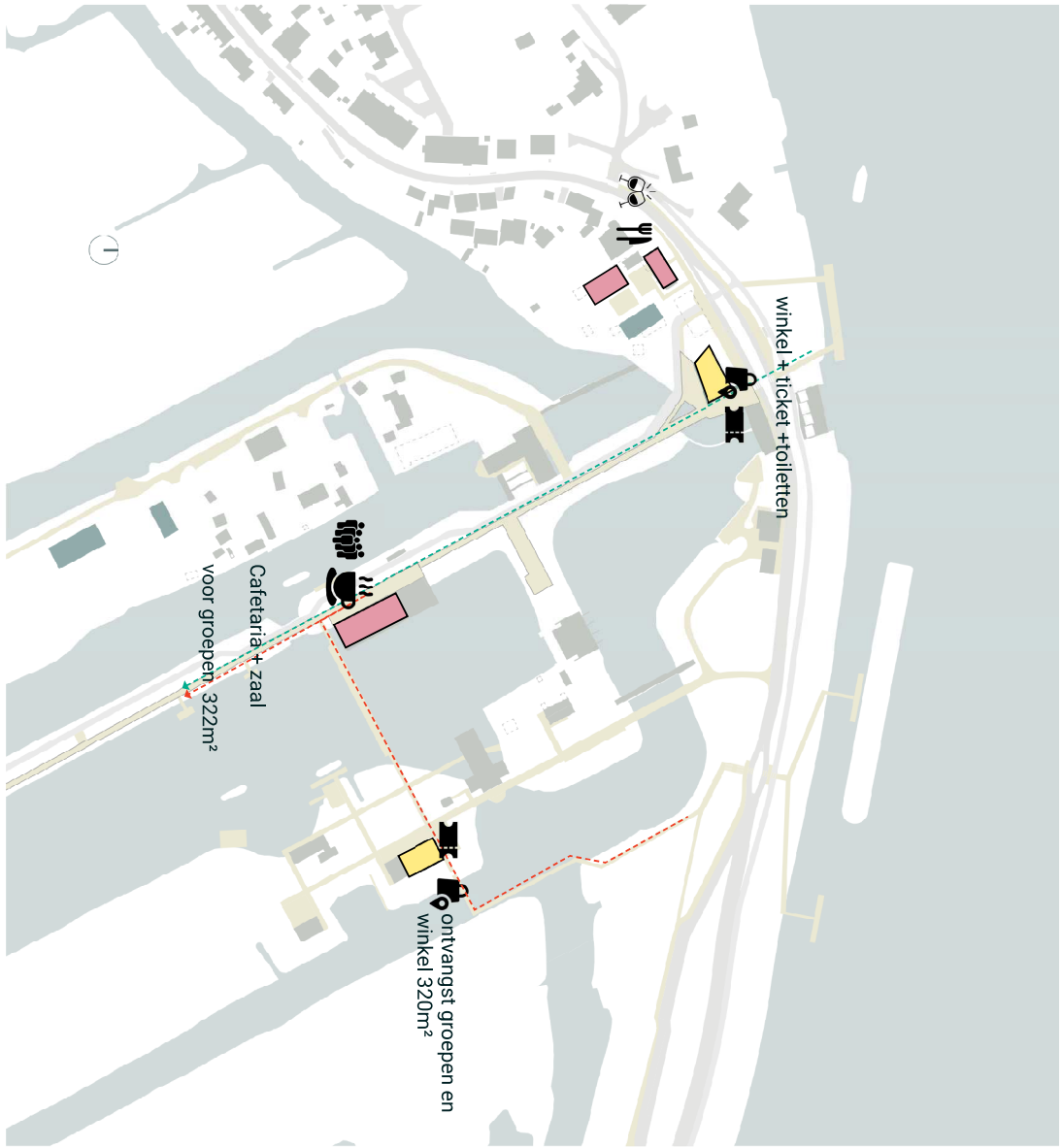
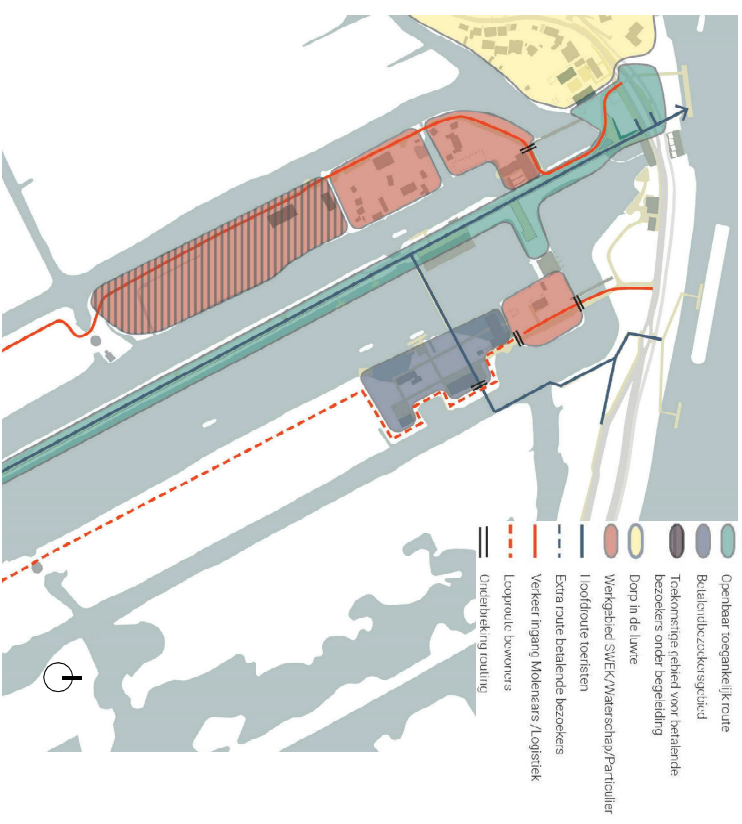


Eenheid in openbare ruimte



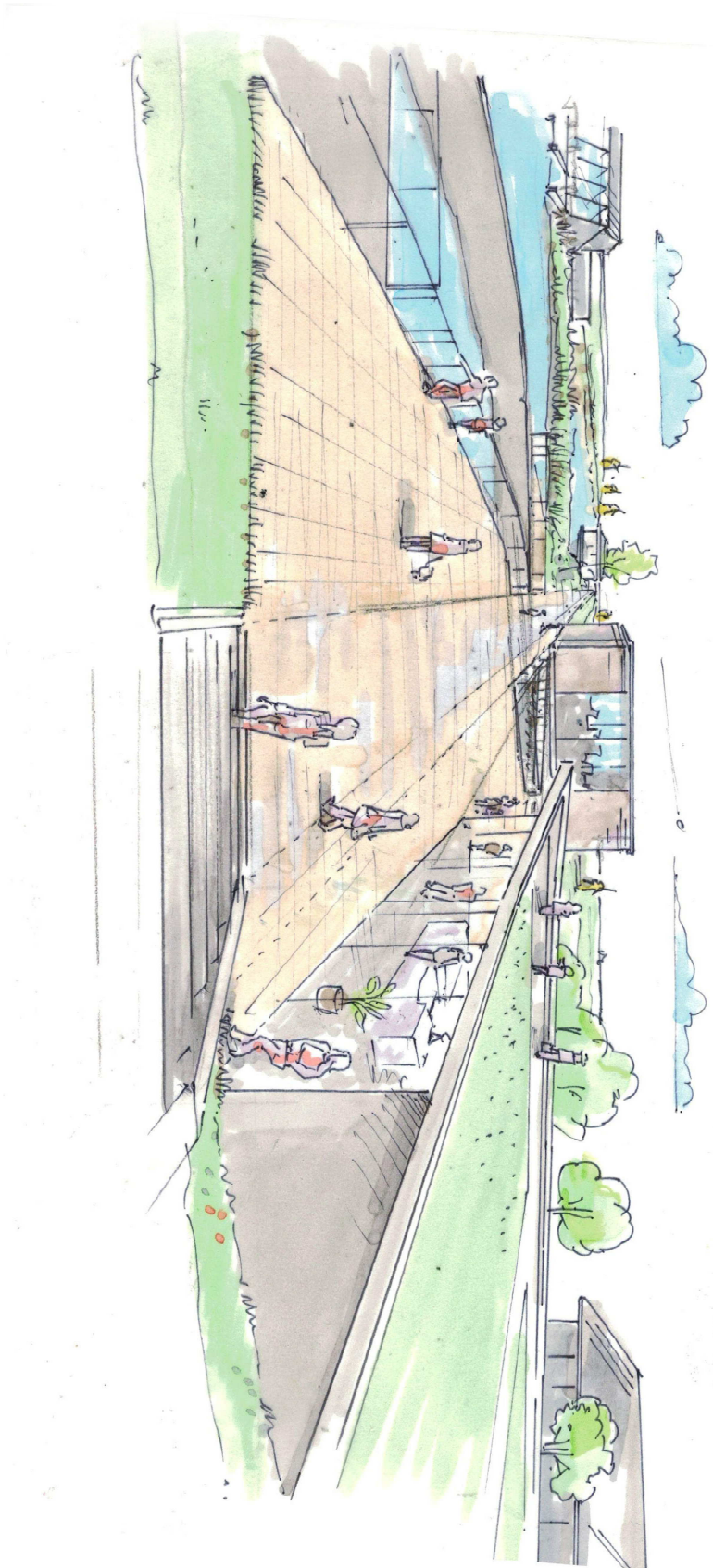
Plek voor het dorp

Rust en reuring sturen

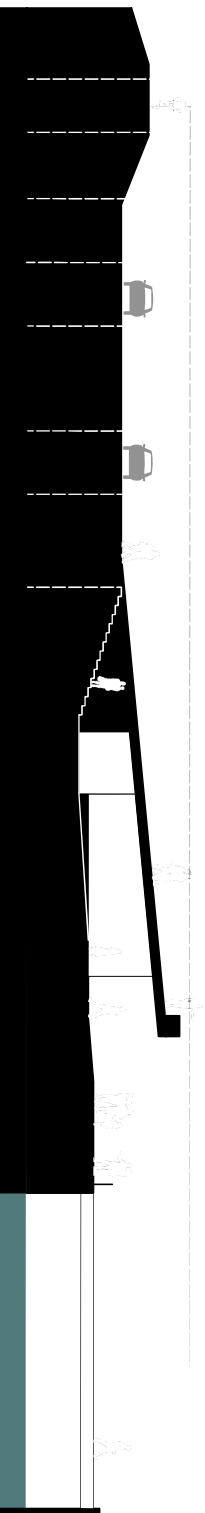


Middelkade aan de Lekdijk

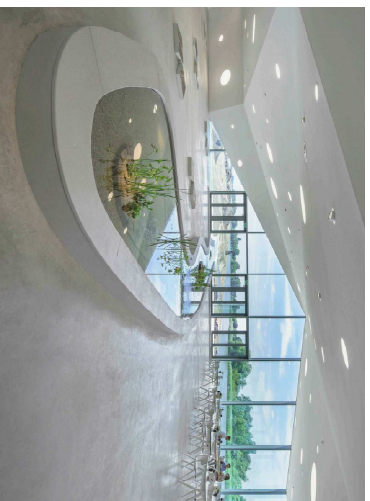
"Zichtlijnen weer zichtbaar maken en
een nieuw ontvangstgebouw"



'State of the art' ontvangstgebouw



voorbeeld voor het ontvangstgebouw



Overview vanaf het dak



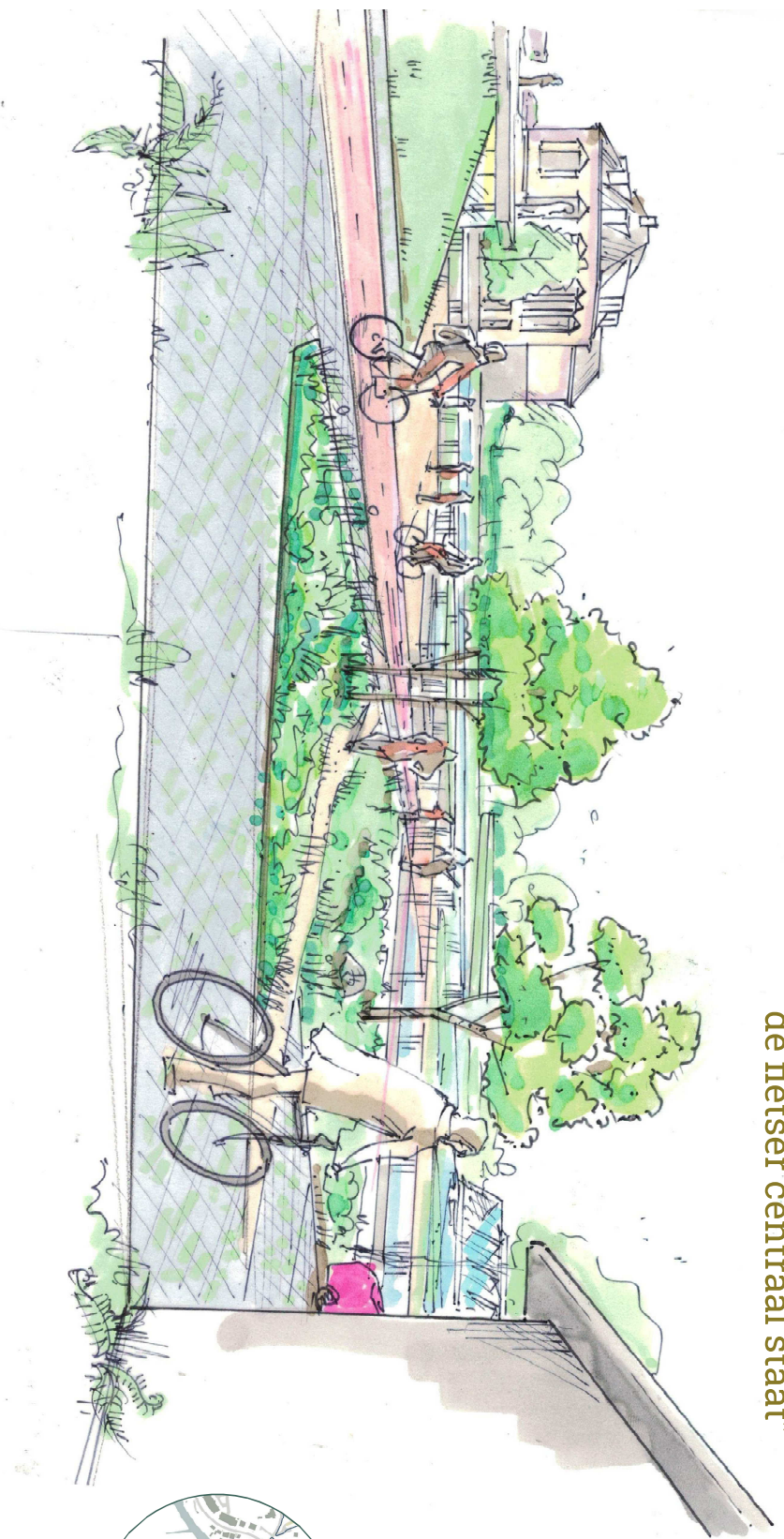
Middelkade terugkijkend

Nieuwe indeling zorgt voor aantrekkelijke én veilige routes



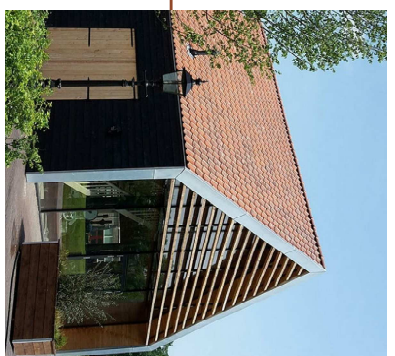
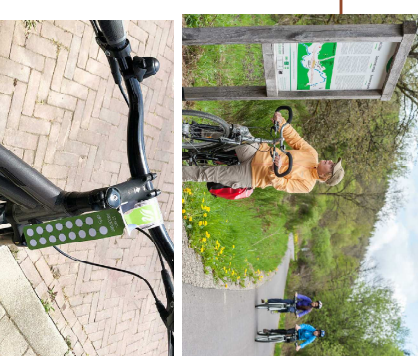
De Voorkamer

“De Voorkamer als ontvangst-
gebied waar de voetganger en
de fietser centraal staat”



Fietsknooppunt / hub

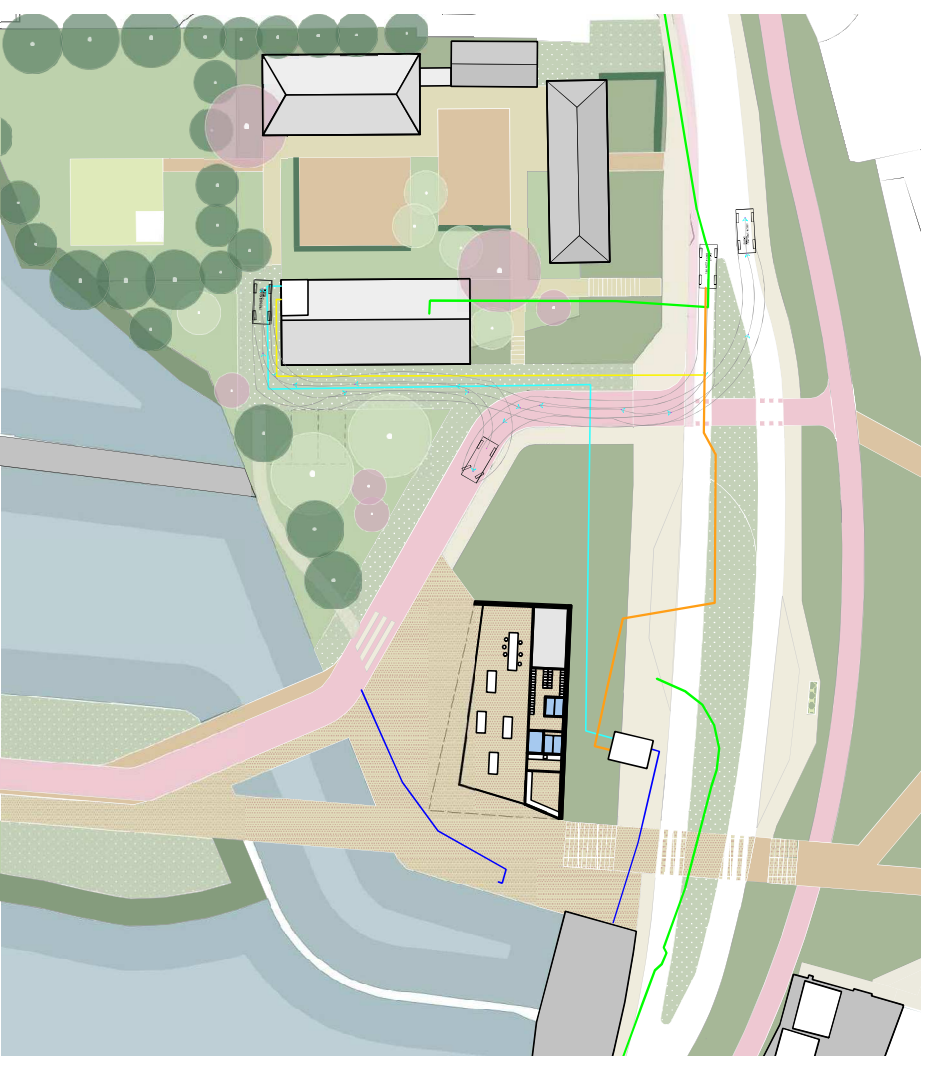
" In de Voorkamer wordt fiets- parkeren gecombineerd met een knooppunt voor natuurrecreatie in de regio: Natuurpoort Alblasserwaard "



sfeerreferenties Natuurpoort Alblasserwaard

Uitwerking Vorkamer waar zijn we mee bezig ?

- Onderzoek programma/ businesscase Buena Vista: wat is wenselijk, wat is haalbaar? Hoe ziet de tuin er uit? Het terras? Hoe openbaar?
- Bouwtechnisch en cultuurhistorisch onderzoek gebouwen: Wat is is de historische waarde? , hoe herstellen? En wat kan bouw-technisch?
- Uitwerking fietshub: hoe groot? hoe werkt het? hoe ziet het er uit?
- Onderzoek verplaatsing trafohuis: kosten, techniek, proces
- Onderzoek programma/ uitgangspunten ontvangst gebouw: wat moet er gebeuren? Hoe koop je een kaartje? Hoe moet het technisch (dijk)? Hoe werkt het op het dak?



Voorkamer

Overzicht

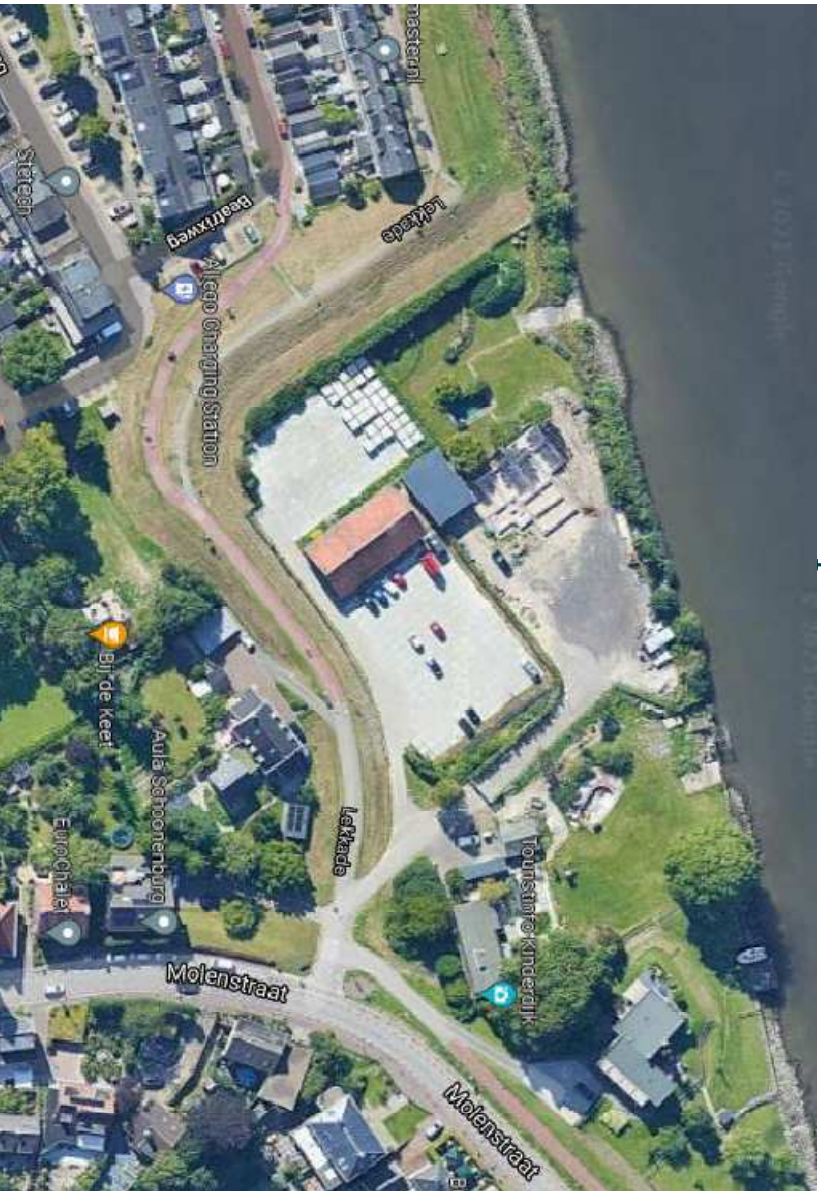


Plan

1. Waardhuis prominent, markeert het gebied
2. Open zicht over het gebied
3. veilig kruispunt met middenberm en afremmen
4. Een duidelijke entree in het verlengde van de middelkade
5. 2 bushavens
6. Wandelbaar en fietsbaar gaat voor
7. Minimale parkeer ruimte, dus alleen voor mindervaliden

Potterein

Plek voor het dorp



Huidige situatie

1. tijdelijk parkeren SWEK
2. opslag terrein
3. historische schuur
4. speeltuin
5. lekdijk (scheidinbinnen en buitendijks)



"Bakermat van de
Potroeden"

Potterein

Plek voor het dorp

1. Werkschuur
2. Pluktuin
3. Voorruimte



Ingrepen op een rij

Ingrepen

- 1 herprofilering dijk, oversteek, ontvangsteiger
- 2 ontvanggebouw
- 3 Waardhuisensemble
- 4 fietsknooppunt
- 5 centrale horeca
- 6 herinrichting or
- 7 groepeerntree
- 8 herprofilering kade
- 9 vergroenen en opruimen
- 10 herinrichting en opslagschuur
- 11 aanpak Potterrein
- 12 groepeerntree

