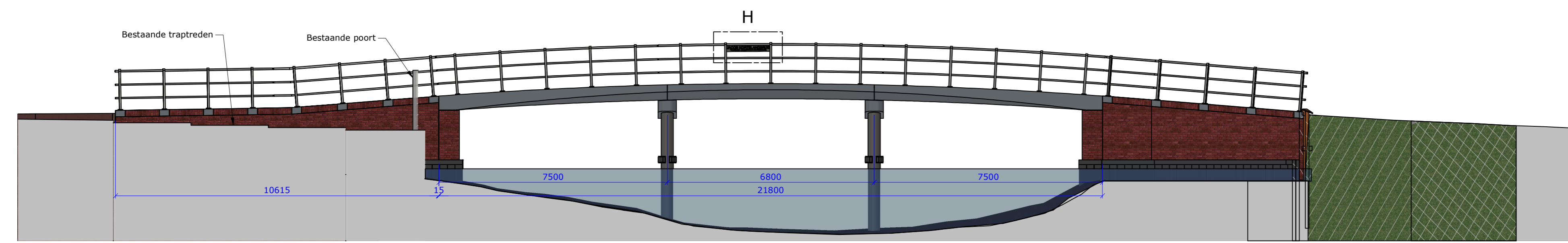
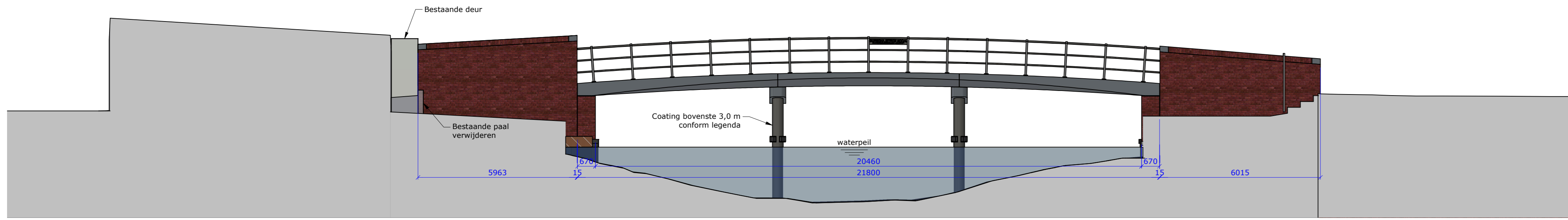


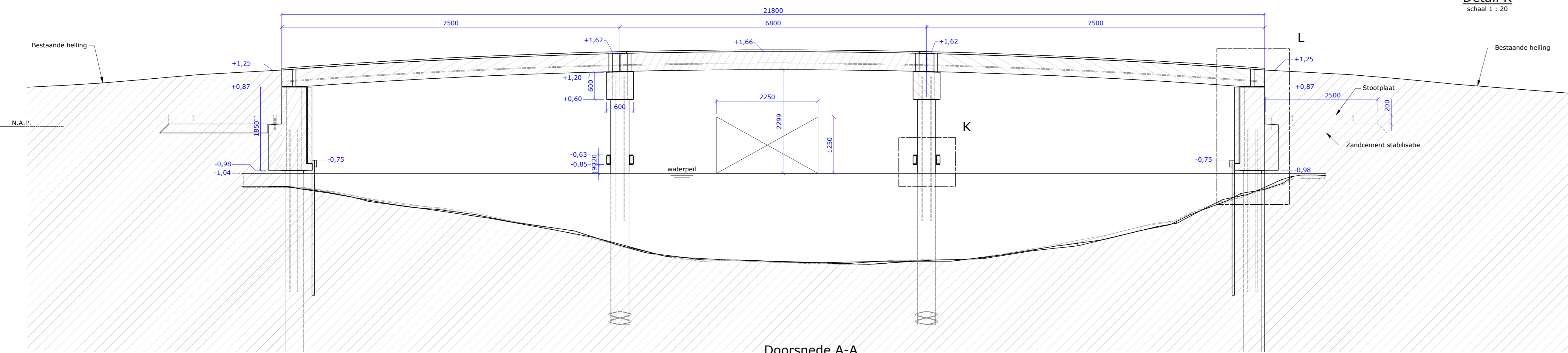
Bovenaanzicht
schaal 1 : 100



Doorsnede B-B
schaal 1 : 100



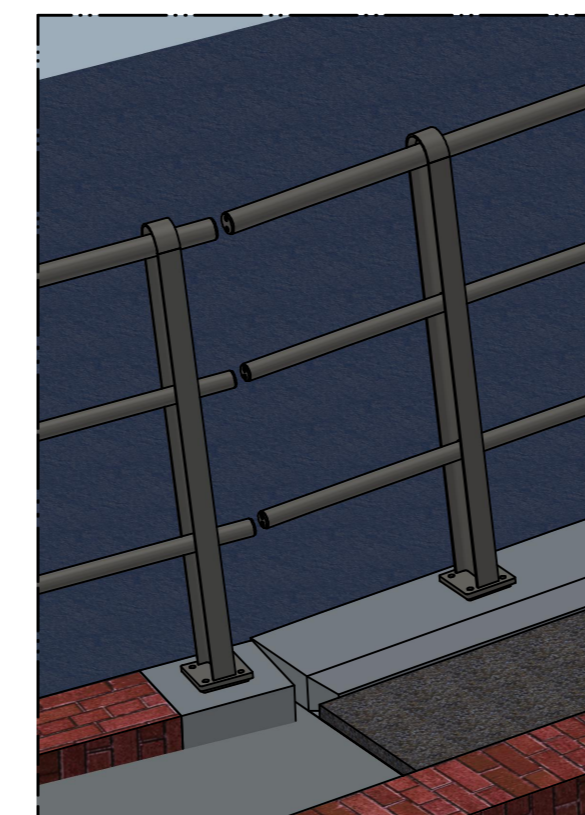
Doorsnede C-C
schaal 1 : 100



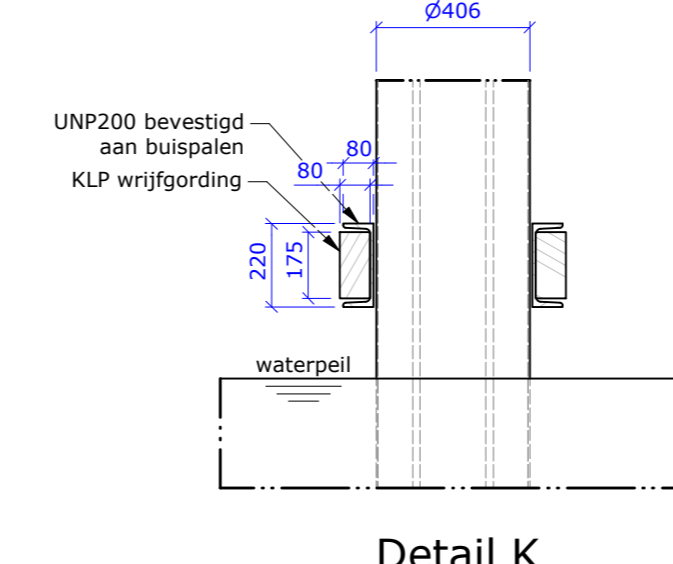
Doorsnede A-A
schaal 1 : 50



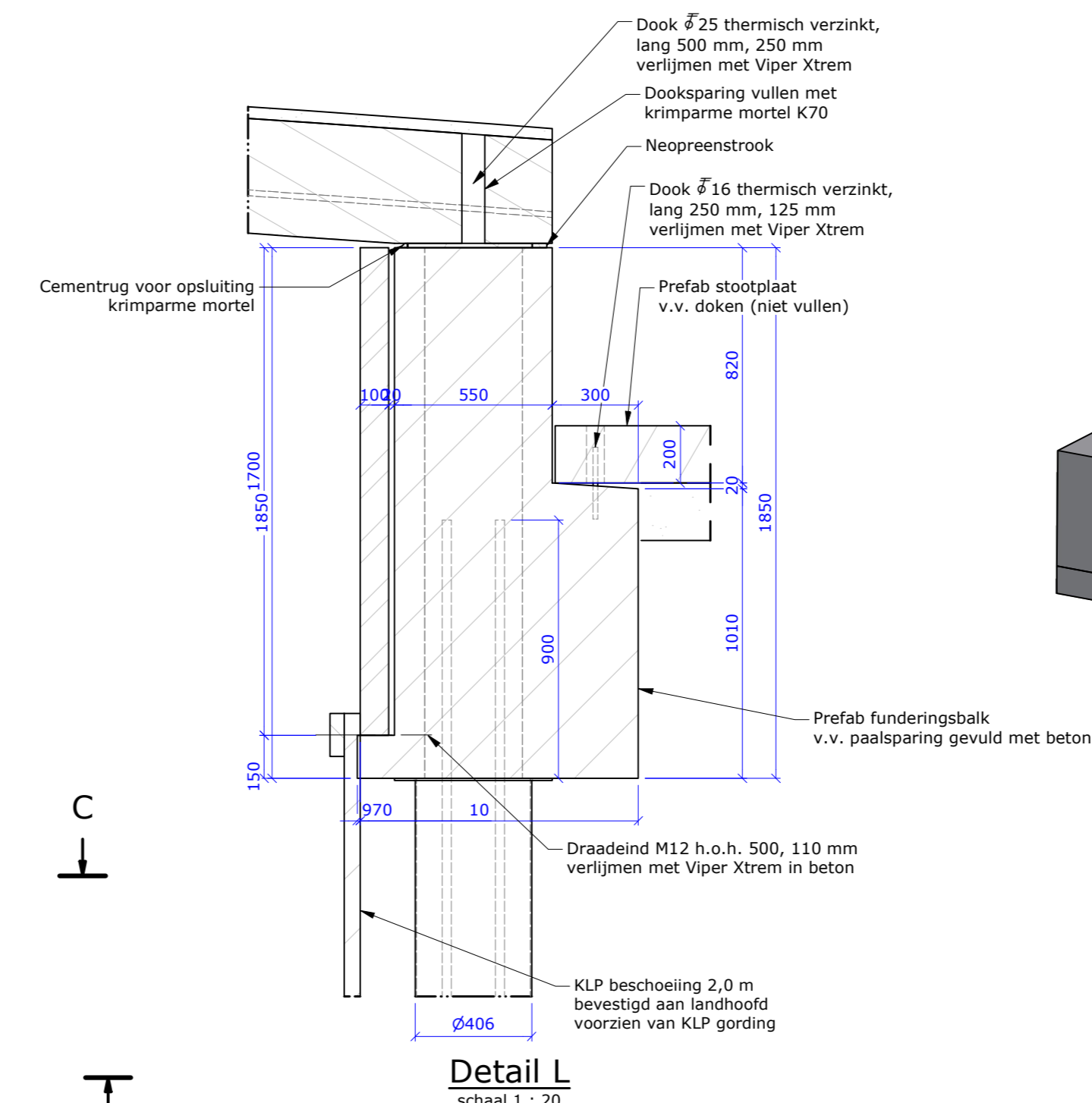
Detail H
schaal 1 : 20



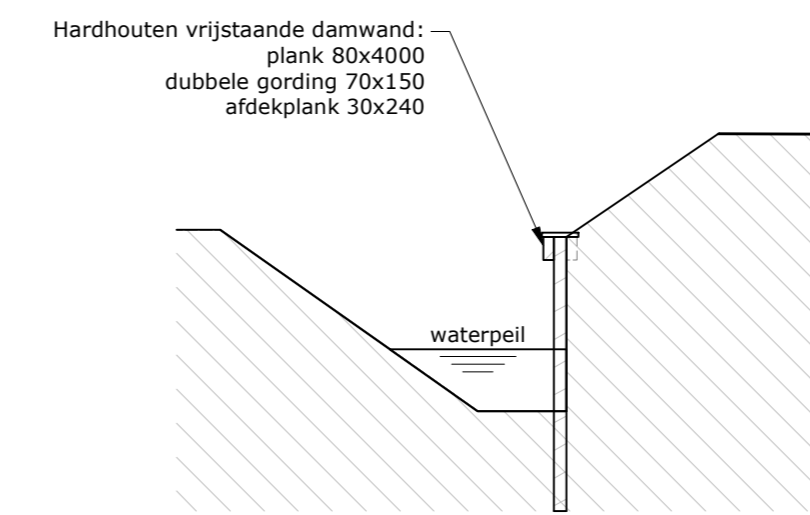
Detail J
schaal 1 : 20



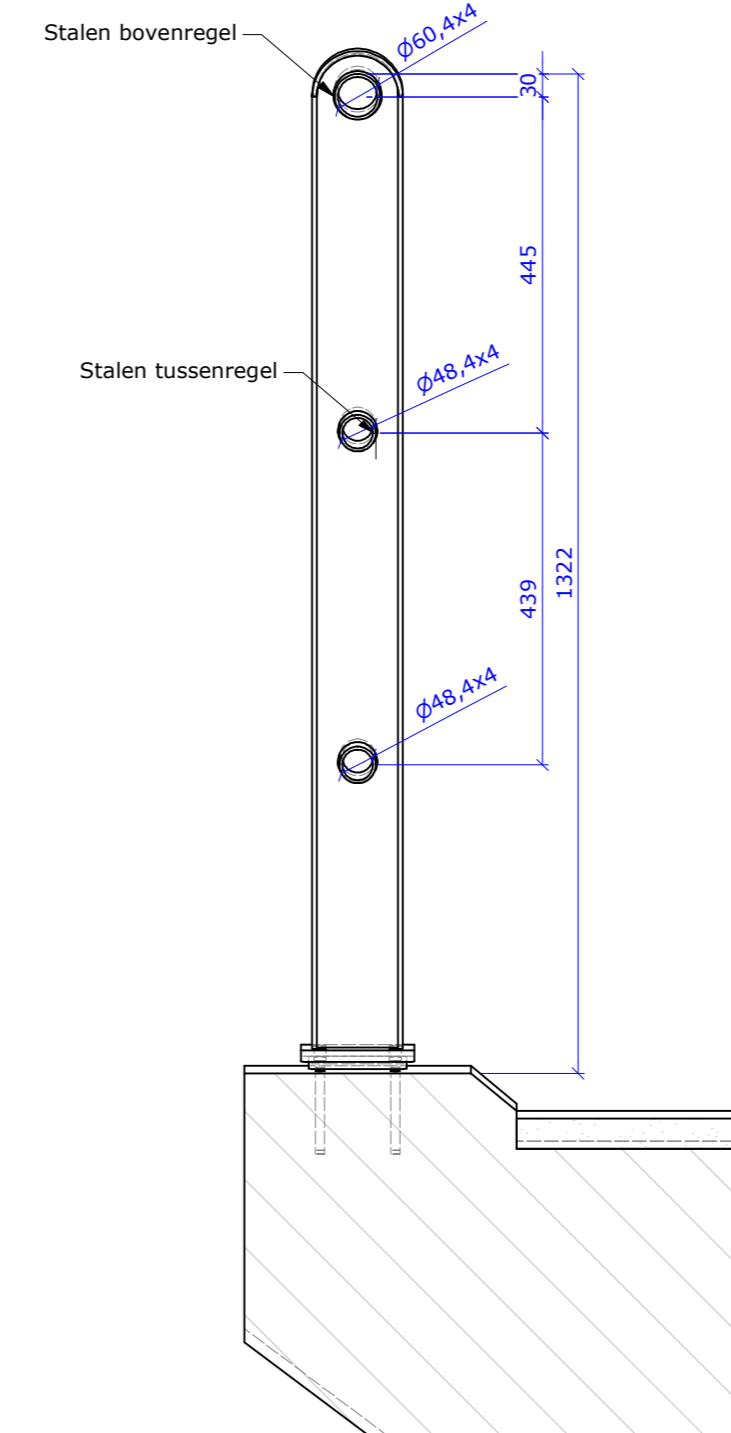
Detail K
schaal 1 : 20



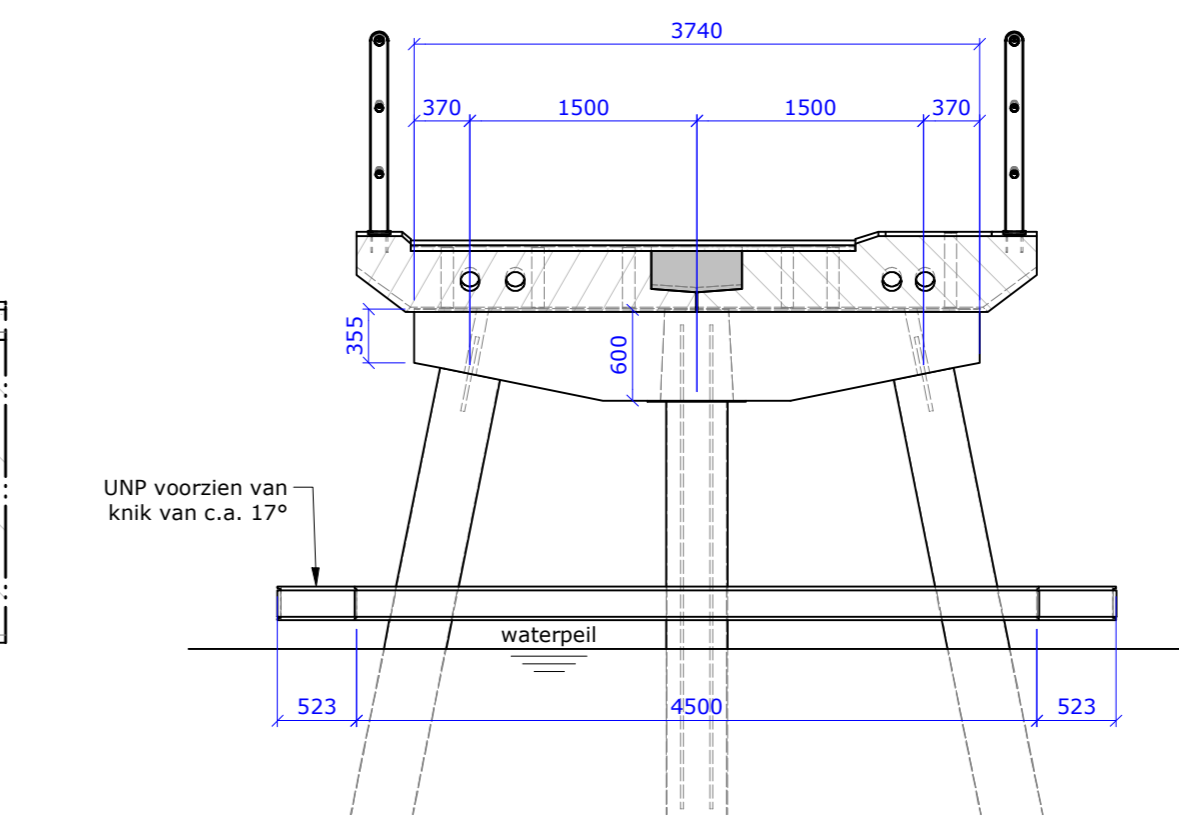
Detail L
schaal 1 : 20



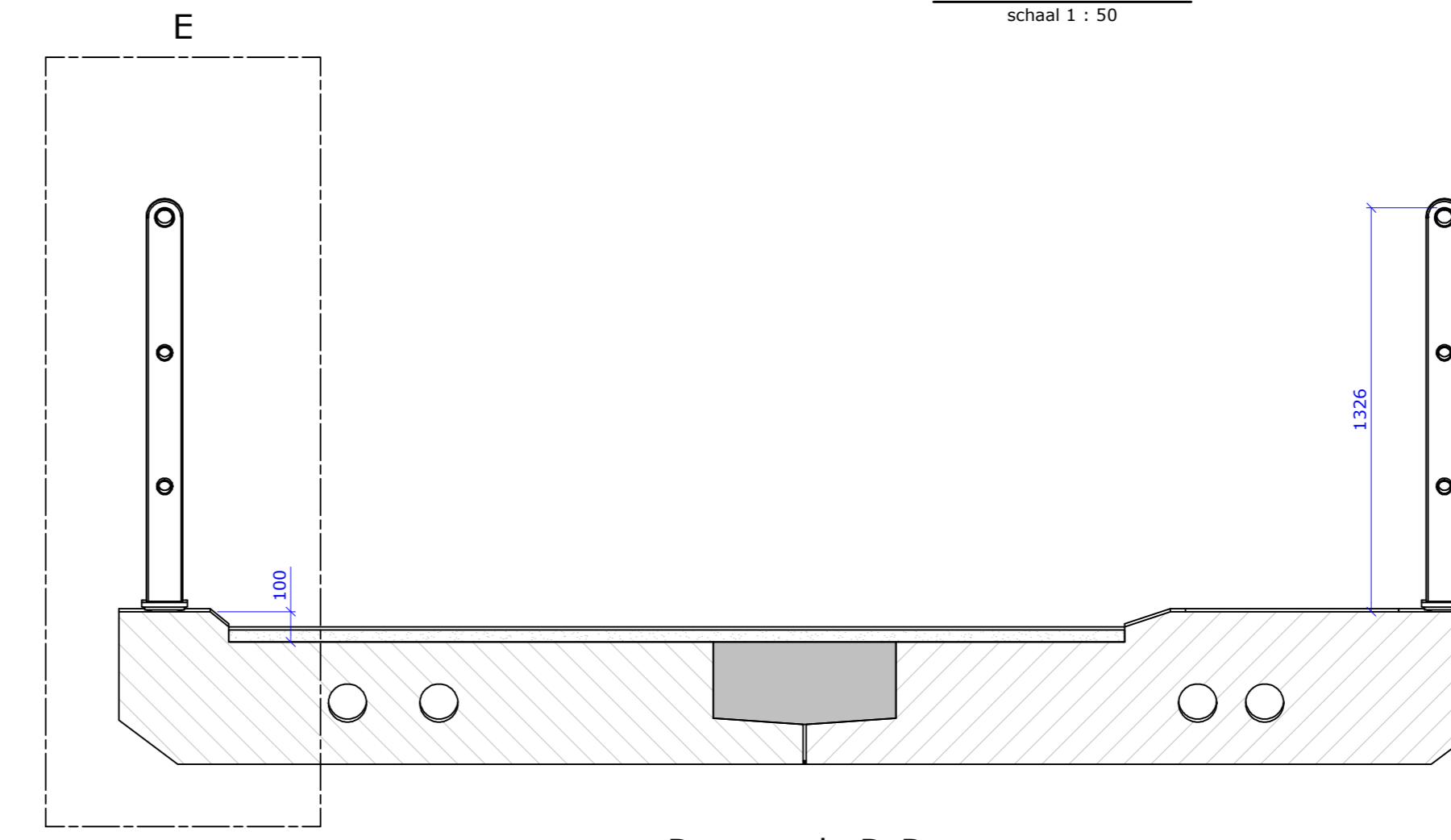
Doorsnede G-G
schaal 1 : 50



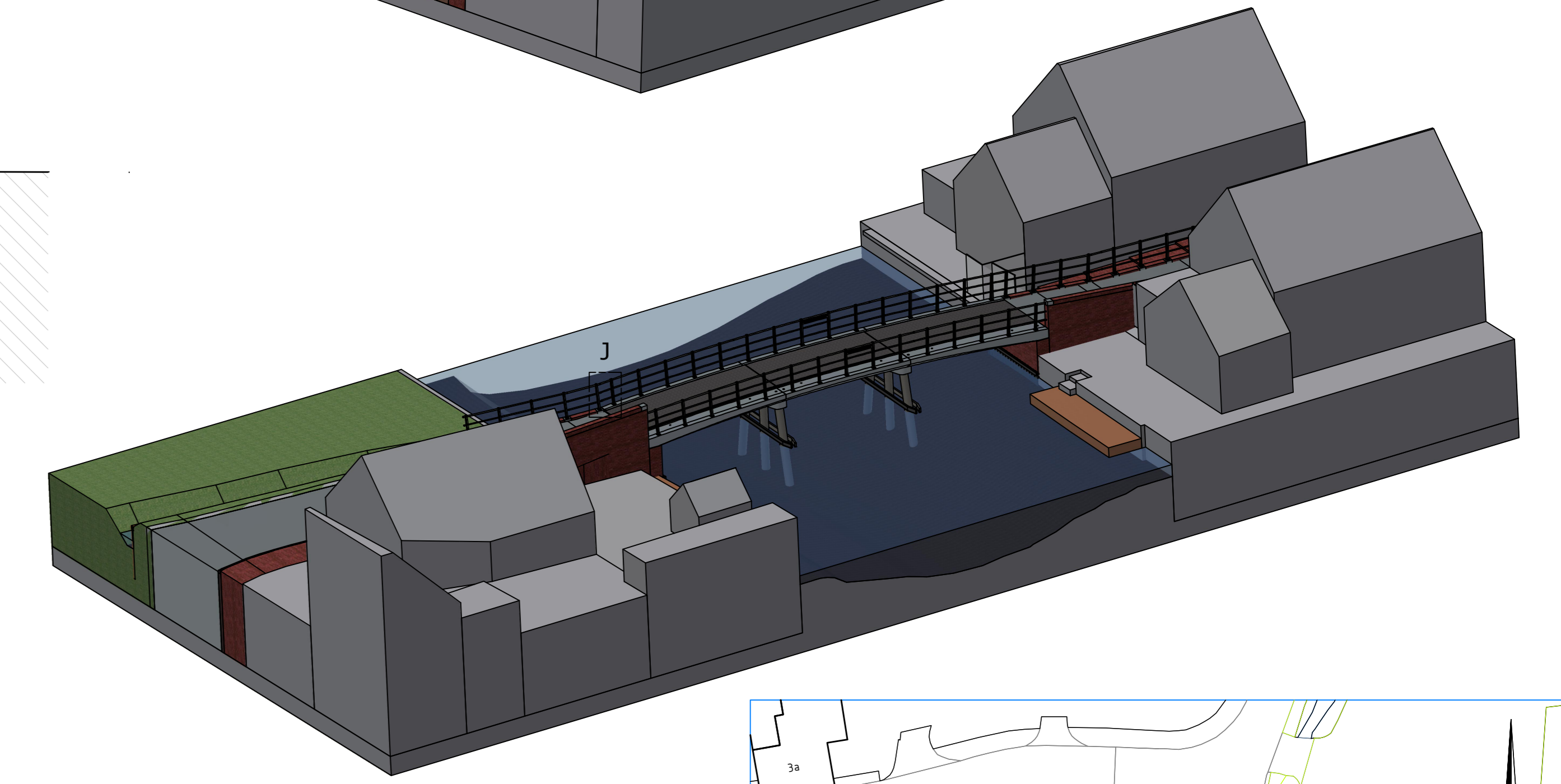
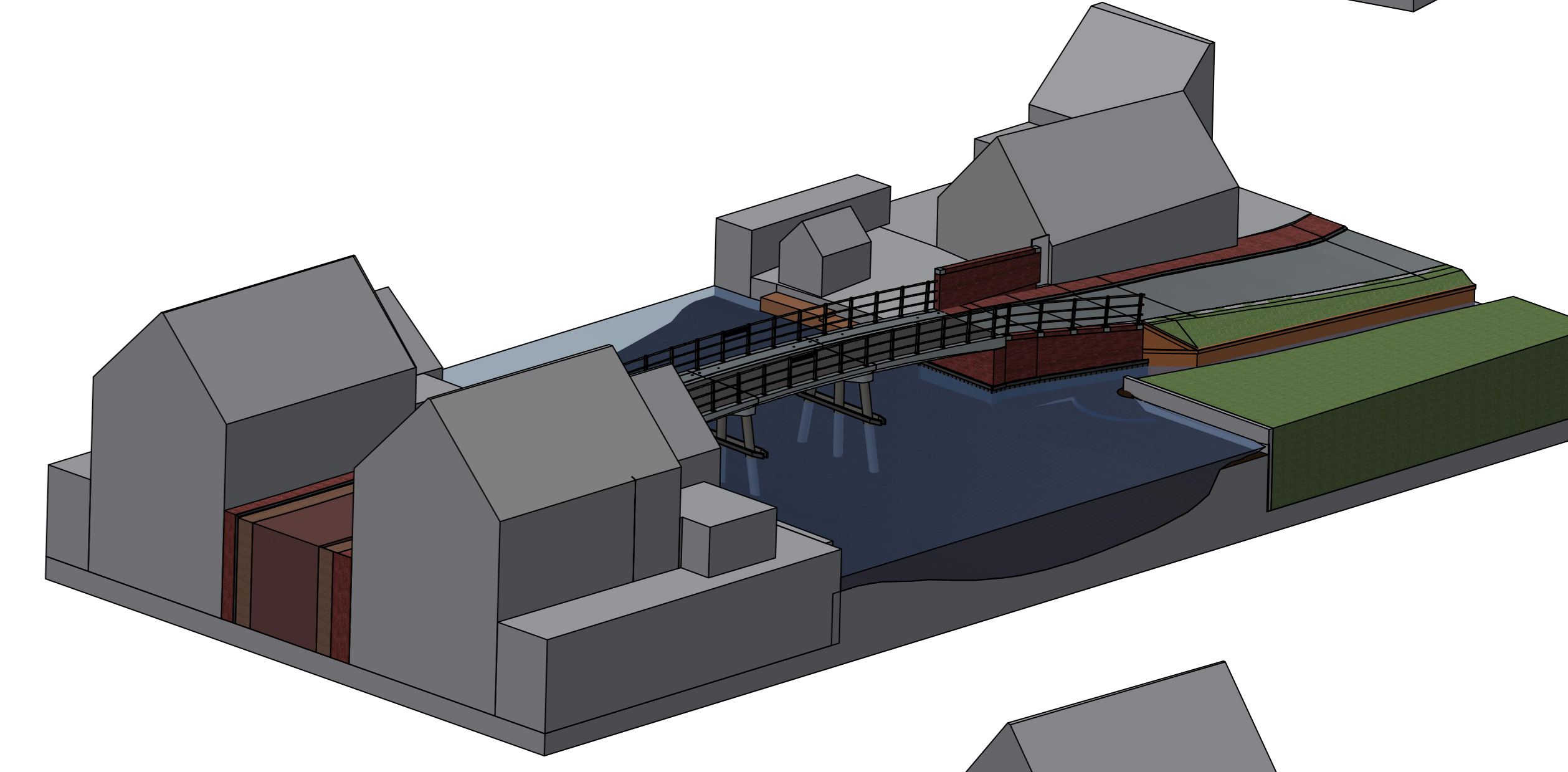
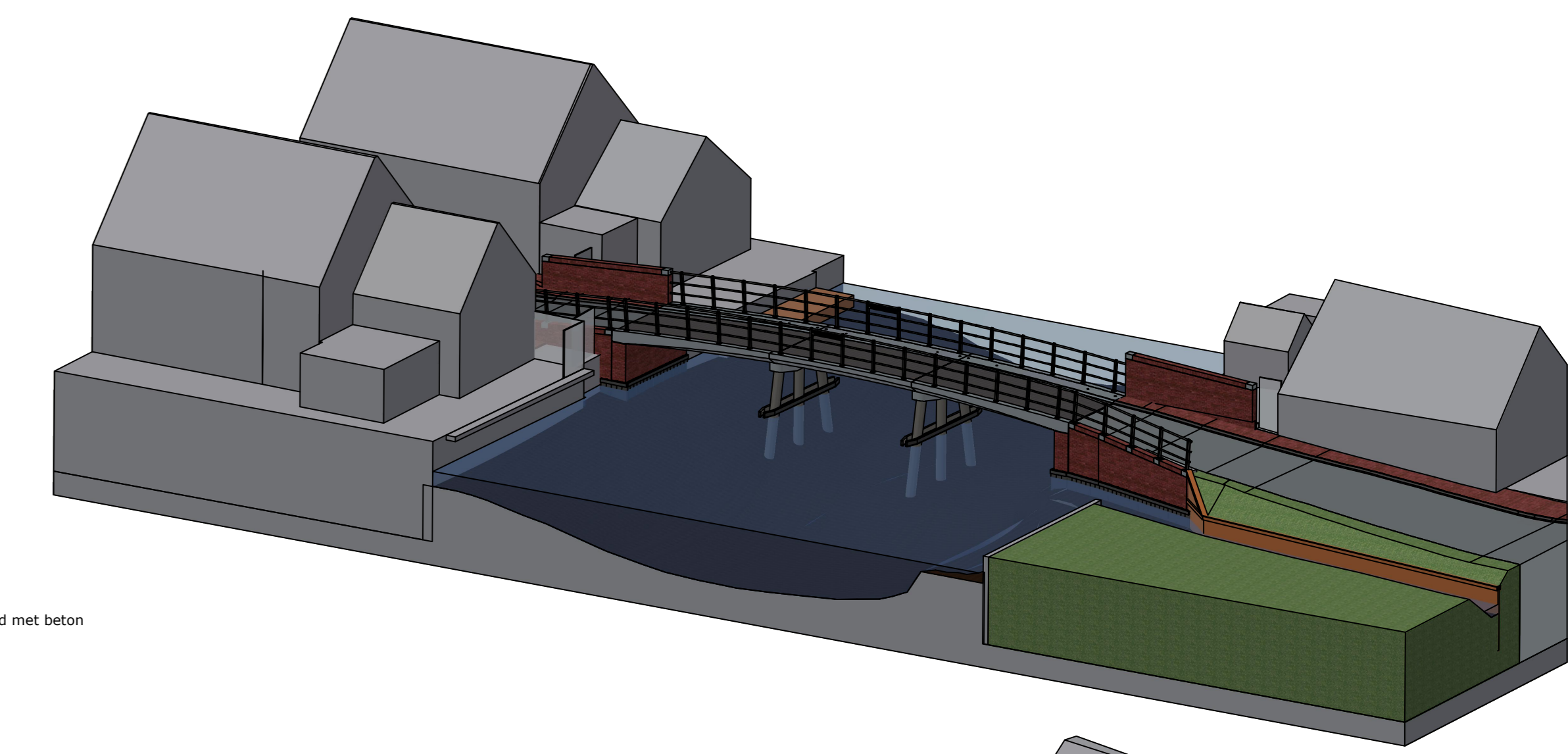
Detail E
schaal 1 : 10



Doorsnede F-F
schaal 1 : 50



Doorsnede D-D
schaal 1 : 20



Bovenaanzicht
schaal 1 : 300

- Opmerkingen**
- Maten in millimeters, tenzij anders aangegeven;
 - Hoogtematen in meters t.o.v. N.A.P. tenzij anders aangegeven;
 - Coördinaten in meters t.o.v. het RD-stelsel;
 - Schaalkwaliteit S233R, tenzij anders weergegeven;
 - Stalen leuning basen a = 3, tenzij anders weergegeven;
 - Stalen leuning Therm. verz. en 2-laags poedecoating, kleur: RAL 7039 (kwartsprijs);
 - Zichtbare buispalen voorzien van coating, bovenste 3,0 m kleur: RAL 7039 (kwartsprijs);
 - Zichtbaar beton (draagvlak, keuzen = baksteen) voorzien van donker pigment beton;
 - Betonranden (90 graden) worden voorzien van veiligheidskanten 15x15;
 - Kwaliteit bevestigingsmiddelen B.8;
 - Definitieve dimensies volgen na constructie berekening;

Projectomschrijving	Vervanging brug OA01 Oud-Abbas		
Tekening onderdeel	Overzichtstekening		
Opdrachtgever	Gemeente Molenlanden		
Documentnaam	AD22-0031-OA01-TEK-001	Revisie:	D2
Opsteller	FvdW	Bladnr:	1 van 1
Projectleider	RM	Formaat:	A0
		Status:	Voor Uitvoering
		Datum:	17-10-2023