

Nieuwsbrief woningbouw Bleskensgraaf West

februari 2025

In Bleskensgraaf is behoefte aan ongeveer 80 tot 100 nieuwe woningen.

Binnen de dorpskern is onvoldoende ruimte om deze woningen te bouwen. Daarom is is ervoor gekozen om op locatie 'West' om invulling te geven aan de woningbehoefte in Bleskensgraaf. De locatie ligt ten westen van de Zevenhovenstraat. Via deze nieuwsbrief houden wij u op de hoogte.



Uitgevoerde onderzoeken

In het afgelopen jaar zijn de nodige onderzoeken uitgevoerd. Zoals naar de aanwezigheid van bijzondere flora en fauna, de consequenties van de molenbiotoop, de vereiste waterberging, de kwaliteit van de bodem, de verkeerseffecten van woningbouw en een globale doorrekening van kosten en opbrengsten. Uit deze onderzoeken is een aantal knelpunten naar voren gekomen. Het voornaamste knelpunt is de ontsluiting van Bleskensgraaf West, het bereikbaar maken voor verkeer. Dit geldt zowel voor bouwverkeer als voor bestemmingsverkeer na realisatie van de woningen.

Ontsluiting verkeer

Om Bleskensgraaf West te kunnen ontwikkelen, moet duidelijk zijn hoe we het gebied bereikbaar kunnen maken voor bouw- en bestemmingsverkeer. In de huidige situatie is dit alleen mogelijk via bestaande wegen. Het laatste verkeersonderzoek en een recente verkeerstelling (mei 2023) laten zien dat de huidige wegcapaciteit ter plaatse van de huidige brug, op grond van de huidige normering, onvoldoende is voor de ontsluiting van Bleskensgraaf West. Uit onderzoek van Goudappel blijkt dat een tweede brug over de Graafstroom ter plaatse van de Wervenkampweg en de Zeemansweg de beste optie is om het verkeer beter te verdelen over de wegen in Bleskensgraaf en de dorpskern te ontlasten.

Mogelijkheden in beeld gebracht

Al eerder heeft onderzoeksbureau Antea de mogelijkheden om Bleskensgraaf West voor bouwverkeer te ontsluiten in beeld gebracht. De conclusie was dat ontsluiting via de bestaande weg door de dorpskern een ongewenste optie is en daarom wordt afgeraden. Verkeersveiligheid, en mogelijke schade aan aangrenzende bebouwing zijn belangrijke redenen om af te zien van deze optie. We kijken nu verder naar de mogelijkheden van een tijdelijke weg voor het bouwverkeer via de noordzijde.

Planontwikkeling Bleskensgraaf West

Bureau Rho hebben we gevraagd om voor Bleskensgraaf West een stedenbouwkundig plan te maken. Rho borduurt hierbij voort op de globale stedenbouwkundige visie die in 2024 met de provincie is afgestemd. Als eerste stap stelt Rho een stedenbouwkundig model op voor het gebied Bleskensgraaf West. Dit model is begin 2025 gereed en wordt daarna tijdens een inloopavond voorgelegd aan de inwoners. Het model is vanaf dat moment ook te bekijken via projectenmolenlanden.nl. De reacties van inwoners nemen we mee bij de verdere uitwerking van het model en het opstellen van een ontwikkelkader. Het ontwikkelkader wordt voor besluitvorming voorgelegd aan college en gemeenteraad.

Onderzoek haalbaarheid tweede brug over de Graafstroom

Voor een nieuwe brug over de Graafstroom in Bleskensgraaf is één locatie mogelijk geschikt: tussen de Wervenkampweg en de Zeemansweg. Bij het maken van een goed ontwerp moet verkeerskundig rekening worden gehouden met de bestaande wegen aan zowel de zuid- als noordzijde van de Graafstroom. Tegelijkertijd moet, met name ter plaatse van de Meulenbroek, voldoende ruimte worden gecreëerd om het hoogteverschil op te vangen.

Sluipverkeer voorkomen

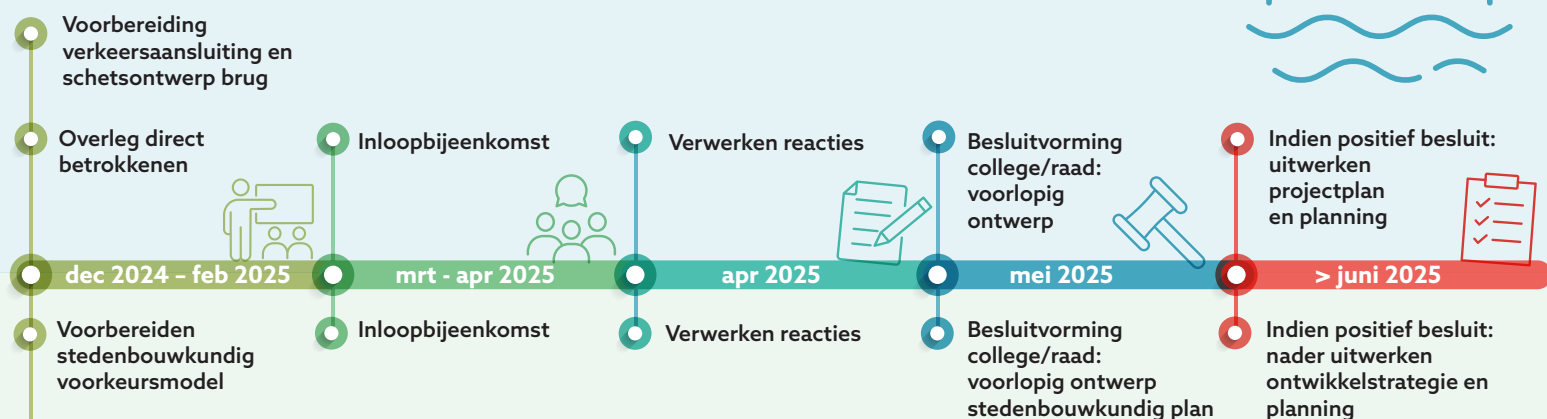
Het verkeersonderzoek van Goudappel laat zien dat het effect van een tweede brug op sluipverkeer beperkt is. Toch willen we wel maatregelen nemen om sluipverkeer te voorkomen. We richten de brug en aangrenzende kruispunten daarom zo in dat het niet aantrekkelijk is voor sluipverkeer.

Planning

Begin 2025 gaan we in gesprekken met direct om- en aanwonenden inwoners om te verkennen wat de mogelijke kansen en/of knelpunten zijn als een brug op deze locatie wordt aangelegd. We doen dat aan de hand van een schetsmatig voorkeursmodel. Deze input wordt verwerkt in voorlopig ontwerp voorkeursmodel. Aansluitend volgt een advies aan college en raad met financiële, maatschappelijke en ruimtelijke overwegingen. Daarna wordt het voorkeursmodel tijdens een inloopavond voorgelegd aan alle inwoners en ondernemers in en rond Bleskensgraaf. We verwachten dat het onderzoek naar de haalbaarheid van een tweede brug over de Graafstroom in het voorjaar van 2025 is afgerond. De resultaten van dit onderzoek vormen een belangrijk onderdeel voor de besluitvorming door het college en de gemeenteraad over het vervolg van de planontwikkeling en mogelijke realisatie van de brug.

Globale planning

Onderzoek haalbaarheid tweede brug over de Graafstroom



Ontwikkeling stedenbouwkundig plan

Meer informatie

Voor meer informatie of vragen kunt u terecht bij:

Jan Duijm [projectleider]
jan.duijm@jouwgemeente.nl
088 751 50 00

Kirsten Molenaar [verbinder]
kirsten.molenaar@jouwgemeente.nl
06 21 13 02 33

Actuele informatie vindt u ook op: projectenmolenlanden.nl (scan de code)

