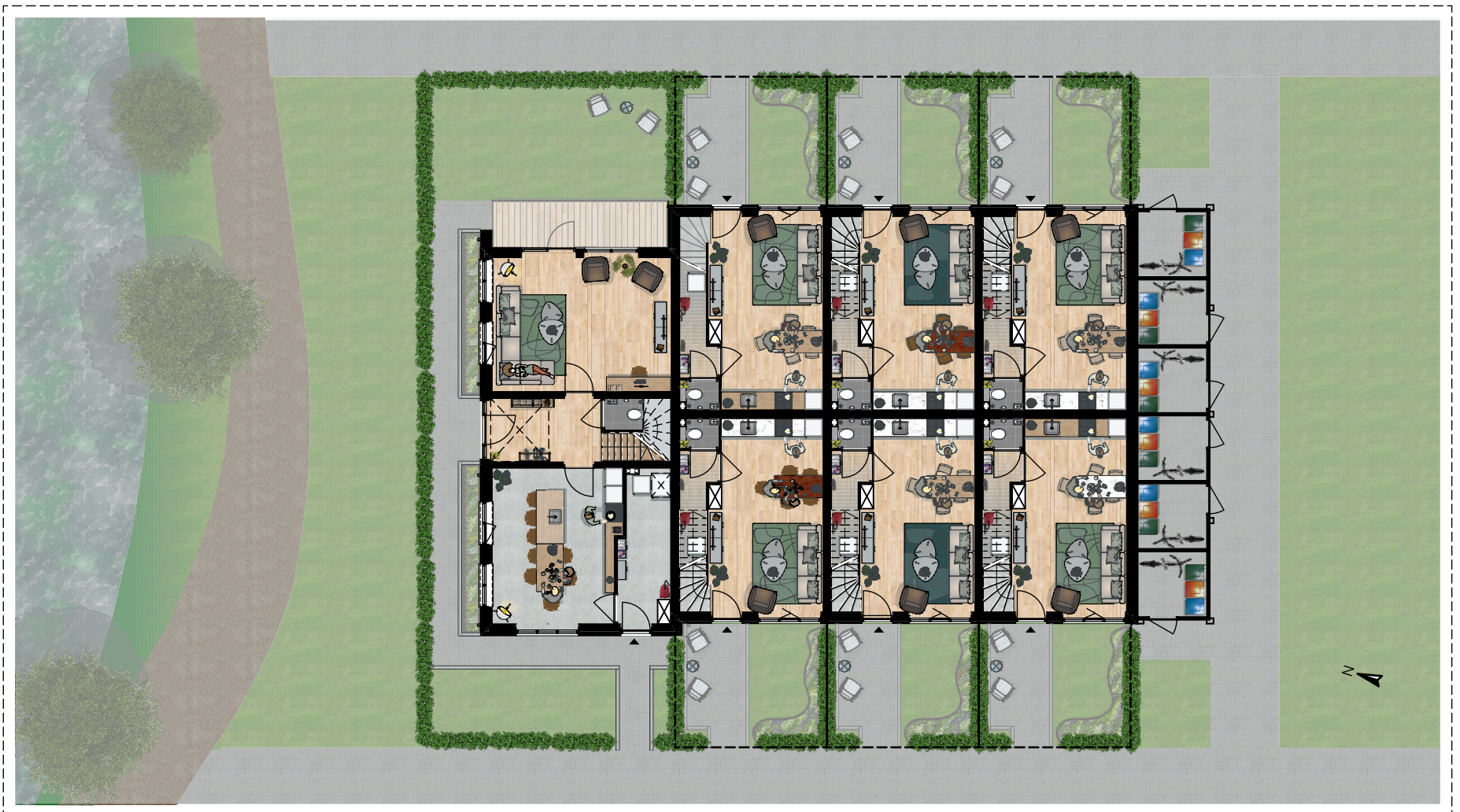




Situatie 1:200



Situatie 1:200

## SITUATIE TEKENING

De inrichting van het openbaar gebied wordt verzorgd door de gemeente Molenlanden.  
HBC Planontwikkeling en Van Daalen Bouw hebben geen invloed op het ontwerp en inrichting hiervan.  
Invulling van de tuinen zijn indicatief, het perceel wordt opgeleverd met staptiegels naar de voordeur.  
De plaatsing van de hagen valt onder de opdracht van de Gemeente Molenlanden.





L. ZIJGEVEL 1:100



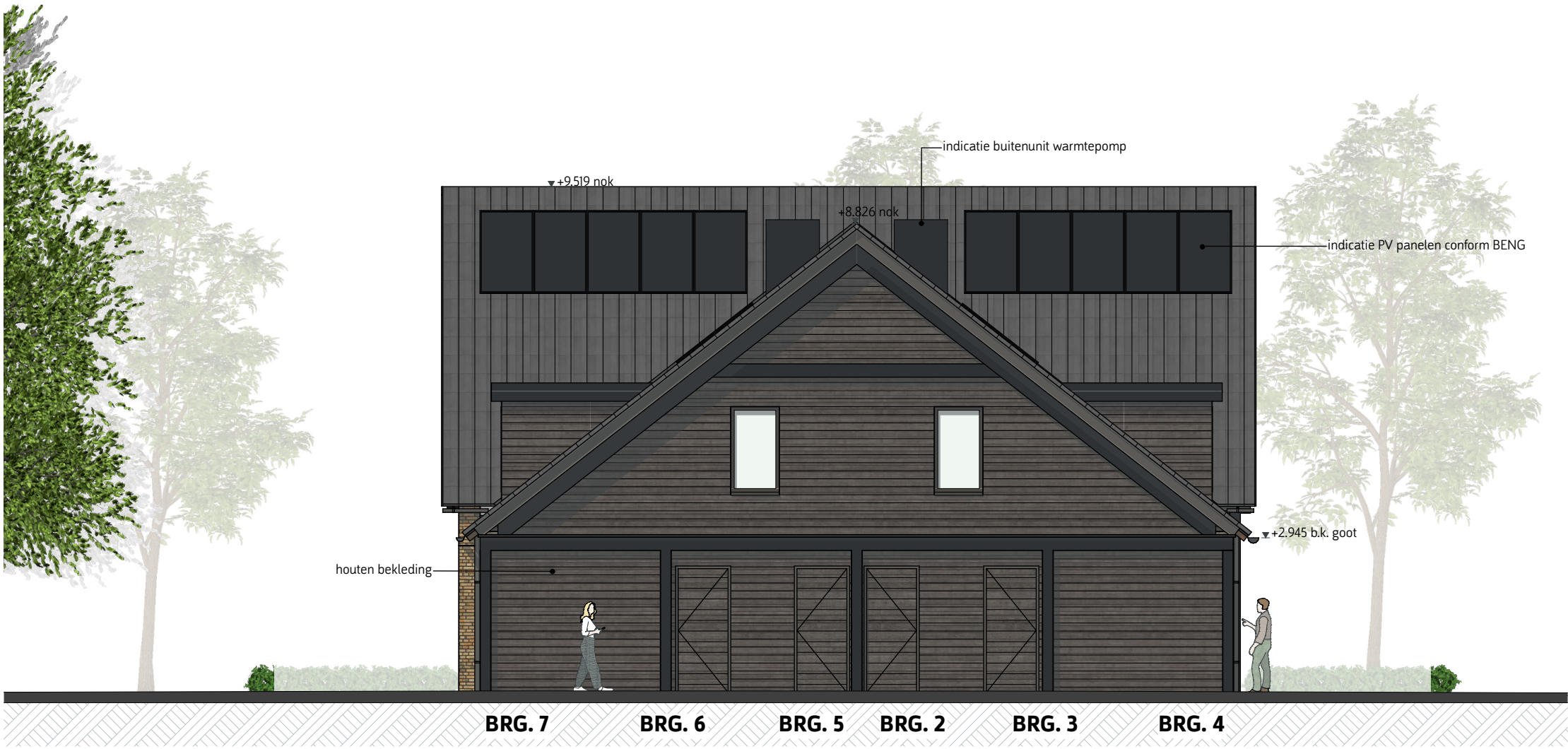
R. ZIJGEVEL 1:100

kleur- en materiaalstaat					
ONDERDEEL	MATERIAAL	AFWERKING	KLEUR	NUMMER	OPMERKING
gevel metselwerk BNR 1	baksteen	-	Beige/bruin genuanceerd	E111	
voegen	mortel	-	antraciet	Beamix 2774	
rollaag metselwerk	baksteen	-	wit-grijs genuanceerd	E221	
gevel metselwerk BNR 2-7	baksteen	-	wit-grijs genuanceerd	E221	
voegen	mortel	-	licht grijs	Beamix 2771	
gevelbekleding	Waxed wood vuren	coating	antraciet	DF 2020-239	
goot	zink	naturel	grijs		
kozijnen BNR 1	hout		RAL 1001 (metselwerk), RAL 7021 (midden) RAL 7022 (planken)		
waterslagen	beton		licht grijs	-	(aluminium bij planken)
kozijnen BNR 2-7	hout		RAL 8025 (metselwerk), RAL 7022 (dakkapel, planken)		
waterslagen	aluminium	coating	ombergrijs	-	RAL 7022
dakrand berging, dakkapel	Rockpanel		zwartgrijs	RAL 7021	
boeidlelen	Rockpanel		stofgrijs	RAL 7037	
vr.	ventilatieroosters				

Afbeelding metselwerk is indicatief.  
De genoemde maten zijn 'circa' maten waarbij nog geen rekening is gehouden met enige wand- en plafondafwerking zoals stucwerk, tegelwerk en maattoleranties. Aan in de tekening gemeten maatvoering kunnen geen rechten worden ontleend. De op tekening aangegeven huishoudelijke apparaten zoals wasmachines, drogers, kast etc. behoren niet tot de levering van Van Daalen Bouw B.V.  
Voor kleuren en materiaalspecificaties wordt verwezen naar de technische omschrijving en kleur- en materiaalstaat.







VOORGEVEL 1:100



ACHTERGEVEL 1:100

Kleur- en materiaalstaat

ONDERDEEL	MATERIAAL	AFWERKING	KLEUR	NUMMER	OPMERKING
gevel metselwerk BNR 1	baksteen	-	Beige/bruin genuanceerd	E111	
voegen	mortel	-	antraciet	Beamix 2774	
rollaag metselwerk	baksteen	-	wit-grijs genuanceerd	E221	
gevel metselwerk BNR 2-7	baksteen	-	wit-grijs genuanceerd	E221	
voegen	mortel	-	licht grijs	Beamix 2771	
gevelbekleding	Waxed wood vuren	coating	antraciet	DF 2020-239	
goot	zink	naturel	grijs		
kozijnen BNR 1	hout		RAL 1001 (metselwerk), RAL 7021 (midden) RAL 7022 (planken)		
waterslagen	beton		licht grijs	-	(aluminium bij planken)
kozijnen BNR 2-7	hout		RAL 8025 (metselwerk), RAL 7022 (dakkapel, planken)		
waterslagen	aluminium	coating	ombergrijs	-	RAL 7022
dakrand berging, dakkapel	Rockpanel		zwartgrijs	RAL 7021	
boeidelen	Rockpanel		stofgrijs	RAL 7037	
vr.	ventilatioeroosters				

Afbeelding metselwerk is indicatief.  
De genoemde maten zijn 'circa' maten waarbij nog geen rekening is gehouden met enige wand- en plafondafwerking zoals stucwerk, tegelwerk en maattoleranties. Aan in de tekening gemeten maatvoering kunnen geen rechten worden ontleend. De op tekening aangegeven huishoudelijke apparaten zoals wasmachines, drogers, kast etc. behoren niet tot de levering van Van Daalen Bouw B.V.  
Voor kleuren en materiaalspecificaties wordt verwezen naar de technische omschrijving en kleur- en materiaalstaat.





Begane grond

Bouwnummer 1.

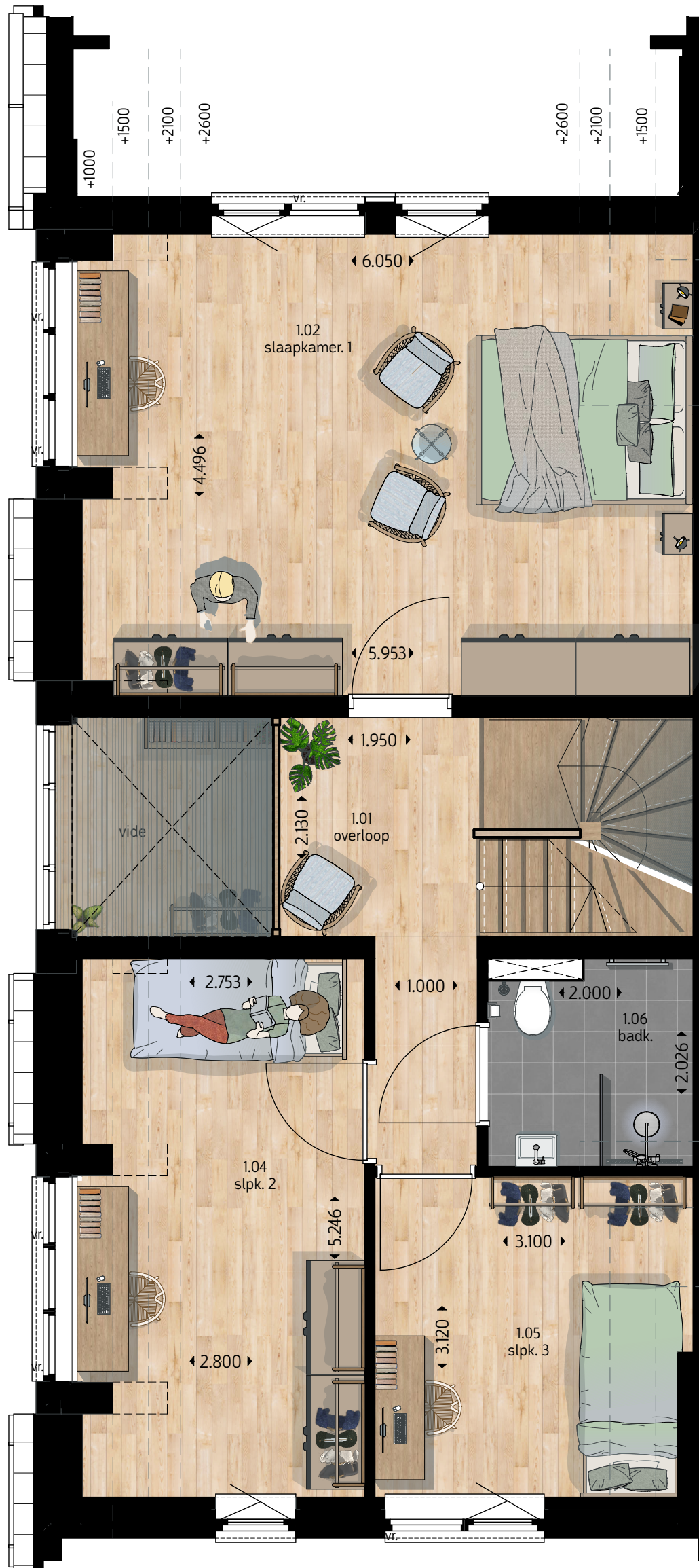


Maatvoering: gemeten op hoogte 1000mm vanaf bovenkant vloer.  
De plattegronden zijn geproduceerd voor promotionele doeleinden en ter indicatie.  
De genoemde maten zijn 'circa' maten waarbij nog geen rekening is gehouden met enige wand- en plafondafwerking zoals stucwerk, tegelwerk en maattoleranties. Aan in de tekening gemeten maatvoering kunnen geen rechten worden ontleend. De op tekening aangegeven huishoudelijke apparaten zoals wasmachines, drogers, kast etc. behoren niet tot de levering van Van Daalen Bouw B.V.  
Voor kleuren en materiaalspecificaties wordt verwezen naar de technische omschrijving en kleur- en materiaalstaat.



VERKOOPTEKENING 1: 50  
Datum: 18-02-2025





1e verdieping

Bouwnummer 1.



Maatvoering: gemeten op hoogte 1000mm vanaf bovenkant vloer.  
 De plattegronden zijn geproduceerd voor promotionele doeleinden en ter indicatie.  
 De genoemde maten zijn 'circa' maten waarbij nog geen rekening is gehouden met enige wand- en plafondafwerking zoals stucwerk, tegelwerk en maattoleranties. Aan in de tekening gemeten maatvoering kunnen geen rechten worden ontleend. De op tekening aangegeven huishoudelijke apparaten zoals wasmachines, drogers, kast etc. behoren niet tot de levering van Van Daalen Bouw B.V.  
 Voor kleuren en materiaalspecificaties wordt verwezen naar de technische omschrijving en kleur- en materiaalstaat.

**HBC**  
 PLANNING & ONTWIKKELING

**van Daalen**  
 bouw en ontwikkeling

**TOP1**  
 ARCHITECTUUR

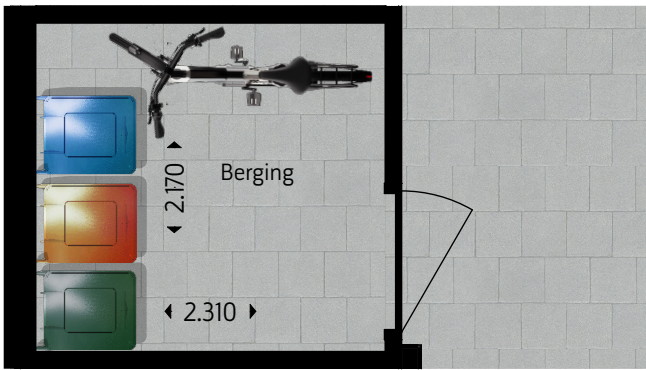
VERKOOPTEKENING  
 Datum: 18-02-2025

1: 50

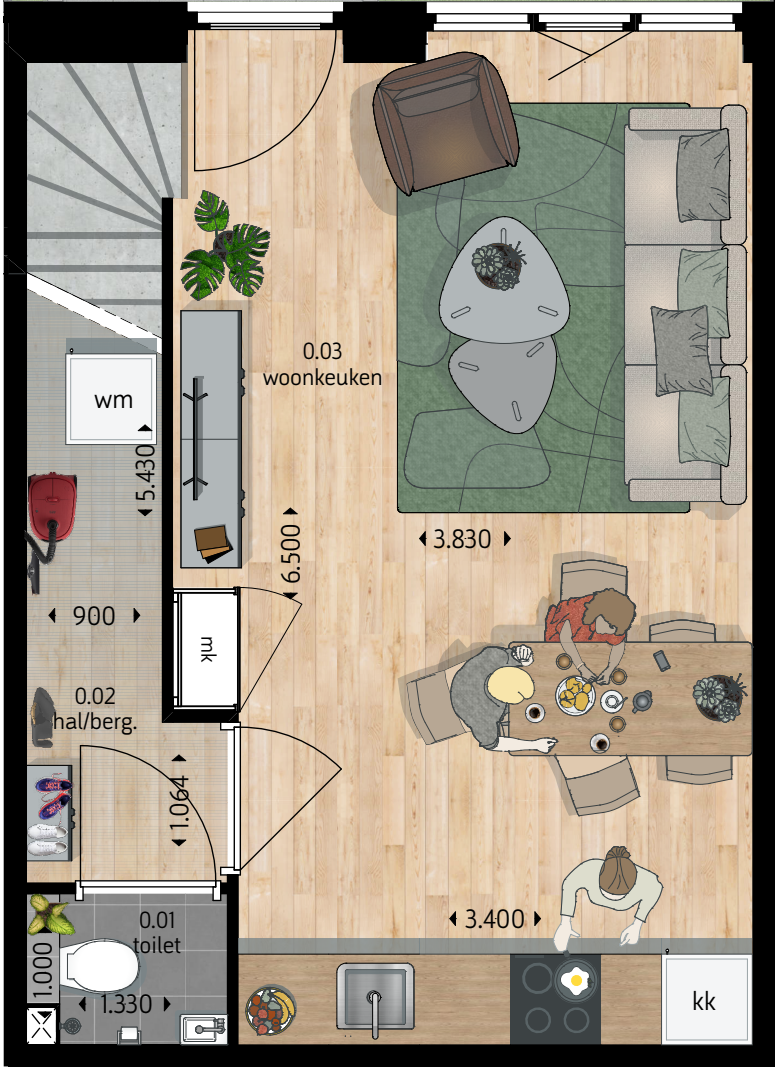
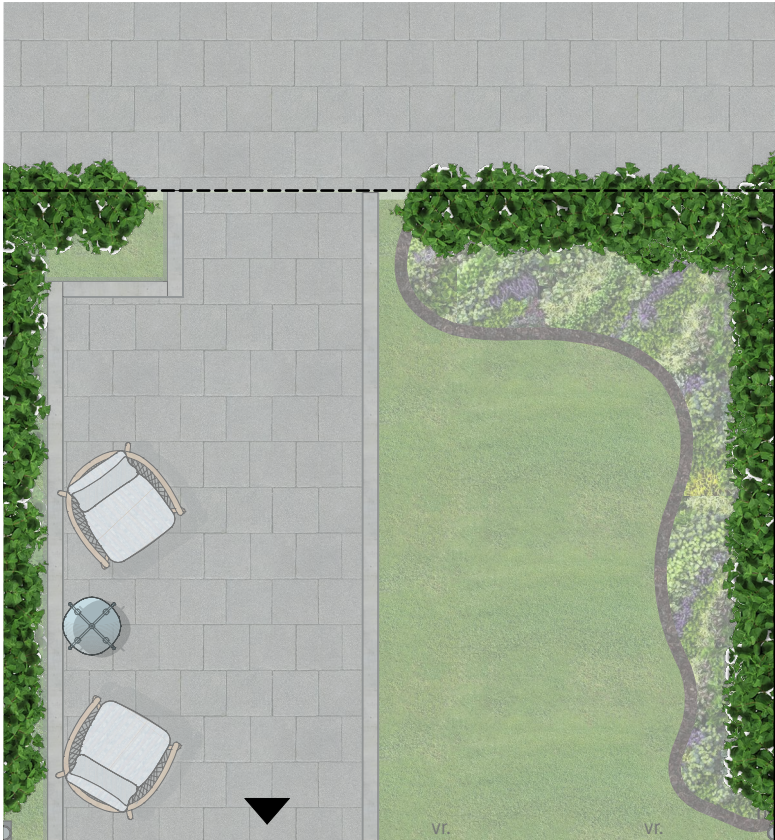




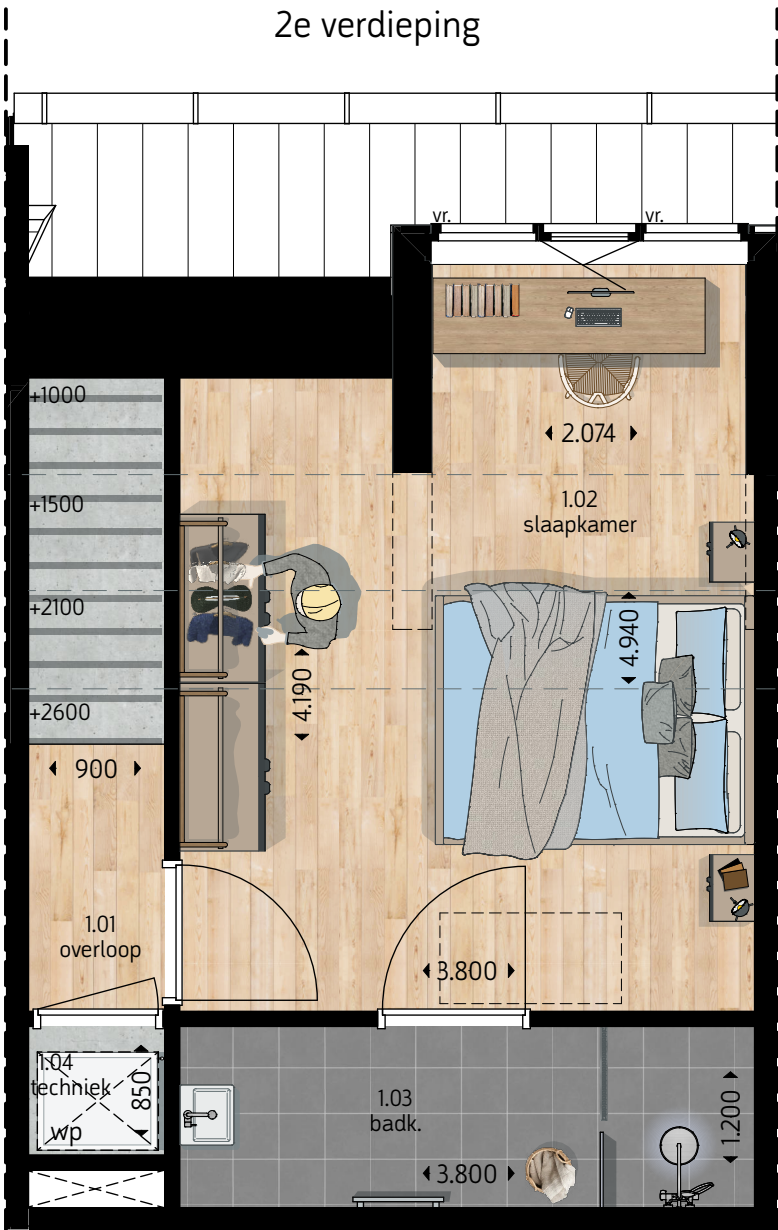
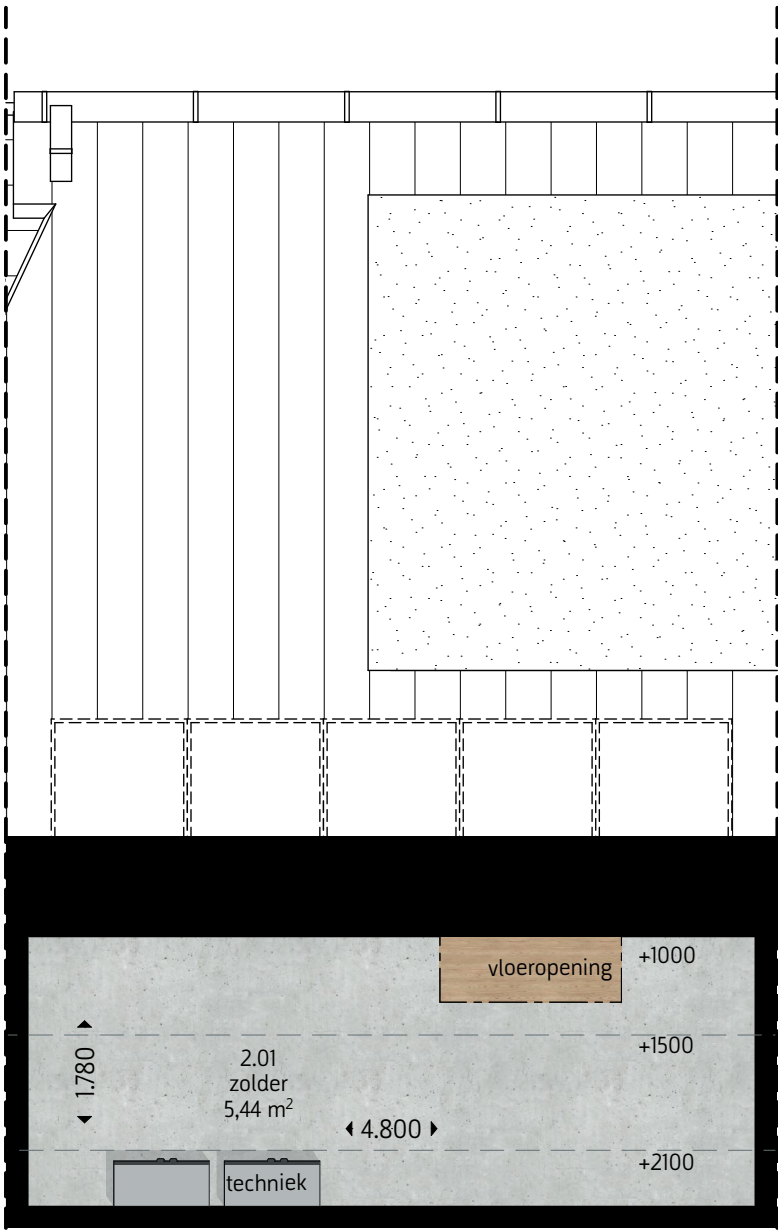




Berging



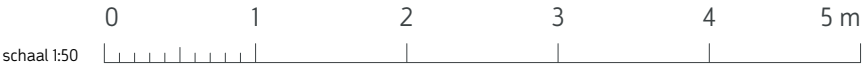
Begane grond



1e verdieping

Bouwnummer 2-7

Maatvoering: gemeten op hoogte 1000mm vanaf bovenkant vloer.  
De plattegronden zijn geproduceerd voor promotionele doeleinden en ter indicatie.  
De genoemde maten zijn 'circa' maten waarbij nog geen rekening is gehouden met enige wand- en plafondafwerking zoals stucwerk, tegelwerk en maattoleranties. Aan in de tekening gemeten maatvoering kunnen geen rechten worden ontleend. De op tekening aangegeven huishoudelijke apparaten zoals wasmachines, drogers, kast etc. behoren niet tot de levering van Van Daalen Bouw B.V.  
Voor kleuren en materiaalspecificaties wordt verwezen naar de technische omschrijving en kleur- en materiaalstaat.



VERKOOPTTEKENING 1: 50  
Datum: 18-02-2025